



universität
wien

Qualitätssicherung

Lukas Mitterauer

Dguqpf gt g'Gkpt lej wpi 'IÄt 'S wrk@uuklej gt wpi '''

******Wpkxgt uk@uut c'Ëg'7*

C/3232'Y kgp

V- 65/3/6499/3: 2'23''

H- 65/3/6499/; '3: 2''

gxcnwv kqB wpk:kgQ eQv''

j wr <ly y y 0wpkxkgQ eQ vls ul''

An:
ao. Univ.-Prof. Mag. Mag. Dr. Kunzinger
persönlich

Auswertungsbericht Lehrveranstaltungsevaluation an die Lehrenden

Sehr geehrter Herr ao. Univ.-Prof. Mag. Mag. Dr. Michael Kunzinger,

Als Anlage erhalten Sie die Ergebnisse der automatisierten Auswertung der Lehrveranstaltungsevaluation W16 zur

Veranstaltung Schulmathematik Analysis (16W-25-250050-08)

mit dem Fragebogen vom Typ 025-2-V3:

Im ersten Teil wird das Antwortverhalten der Studierenden detailliert dargestellt.
Im zweiten Teil des Auswertungsberichts werden die Mittelwerte aller einzelnen Fragen aufgelistet.
Der dritte Teil beinhaltet die Antworten zu den offenen Fragen.

Sie können eine Stellungnahme abgeben und Ihre Ergebnisse laufend einsehen unter <http://eval2.univie.ac.at/> (Der Zugang ist aus Sicherheitsgründen nur über das Universitätsnetz möglich. Wenn Sie von außerhalb der Universität auf die Daten zugreifen wollen, müssen Sie vorher eine vpn-Verbindung einrichten: <https://univpn.univie.ac.at/>). Zur Abgabe der Stellungnahme klicken Sie auf das Notizfeld hinter dem Lehrveranstaltungstitel. Die Stellungnahme wird im Ergebnisbericht auf der letzten Seite gespeichert.

Die Ergebnisse werden von uns aus technischen Gründen nur an die/den erstgenannten LV-LeiterIn übermittelt. Wurden auch andere LV-LeiterInnen mit dieser Umfrage mitevaluert, bitten wir Sie, die Ergebnisse auch an Ihre KollegInnen weiter zu leiten.

Wir hoffen, die Ergebnisse stellen für Sie ein hilfreiches und konstruktives Feedback zur kontinuierlichen Weiterentwicklung Ihrer Lehrveranstaltung dar. Für Studierende ist es wichtig zu erfahren, was mit den Ergebnissen der LV-Evaluierung geschieht. Dies kann erreicht werden, wenn Sie den Studierenden Rückmeldung dazu geben, wie Sie die Evaluationsergebnisse aufgenommen haben und welche Änderungen Sie vornehmen wollen.

Bei Rückfragen steht Ihnen die Besondere Einrichtung für Qualitätssicherung gerne zur Verfügung (Tel.: 4277-18001 email: evaluation@univie.ac.at).

Mit freundlichen Grüßen

Lukas Mitterauer



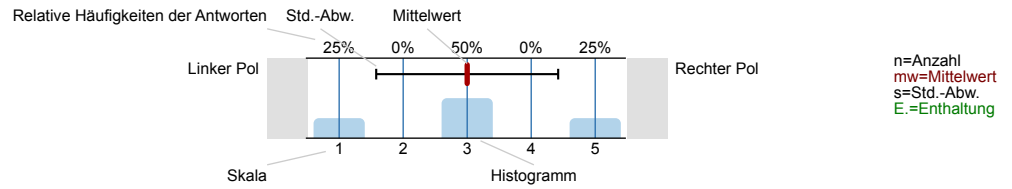
Michael Kunzinger

Schulmathematik Analysis (16W-25-250050-08)
Erfasste Fragebögen = 24

Auswertungsteil der geschlossenen Fragen

Legende

Fragestext

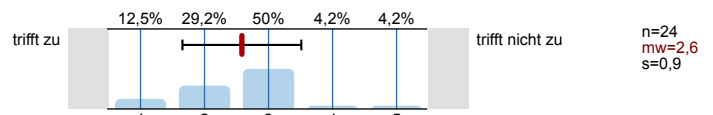


1. Universitätseinheitlicher Teil

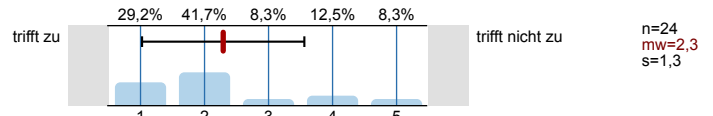
1.1) Geschlecht:



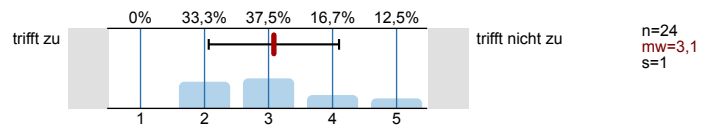
1.2) Die Inhalte der Lehrveranstaltung finde ich sehr interessant.



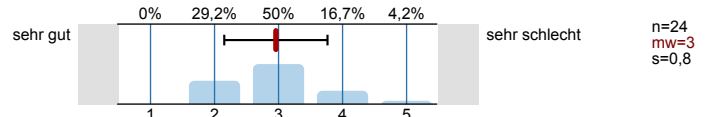
1.3) Die Lehrveranstaltung leistet für mich einen wichtigen Beitrag zur Erreichung der Studienziele.



1.4) Die/Den LehrveranstaltungsleiterIn empfinde ich als sehr motivierend.

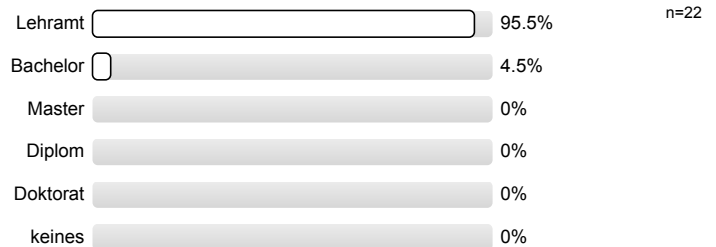


1.5) Gesamt gesehen halte ich die Lehrveranstaltung für

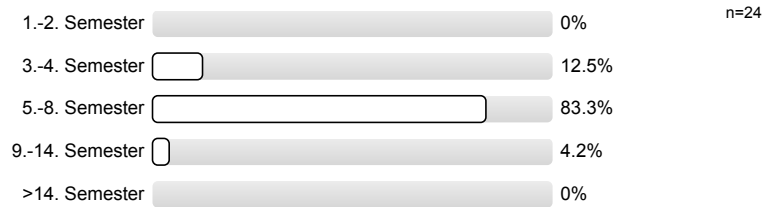


2. Studienspezifischer Fragenteil

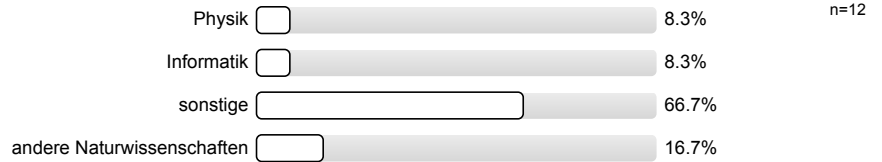
2.1) Welches Mathematikstudium betreiben Sie?



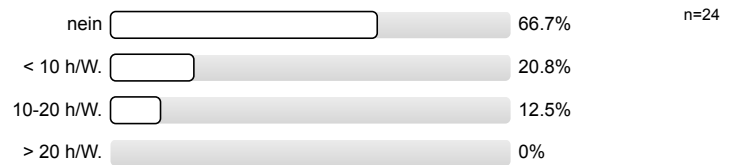
2.2) Semester in dieser Studienrichtung



2.3) Für welche andere Studienrichtung (außer anderes Fach im Lehramt) sind Sie inskribiert?

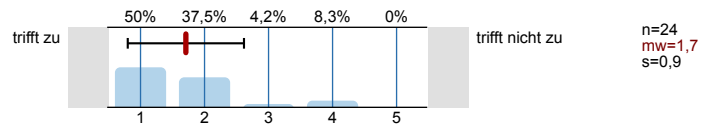


2.4) Waren Sie in diesem Semester berufstätig?

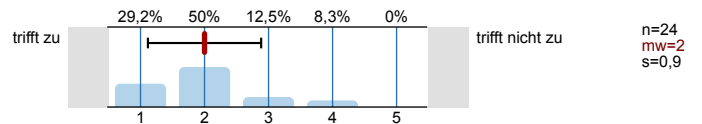


3. Die / Der LehrveranstaltungsleiterIn

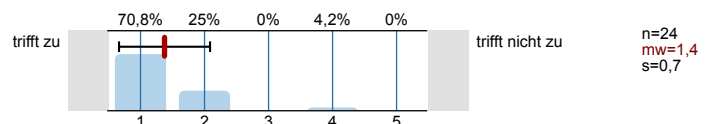
3.1) spricht verständlich und anregend



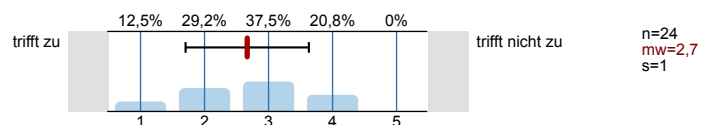
3.2) kann Kompliziertes gut erklären



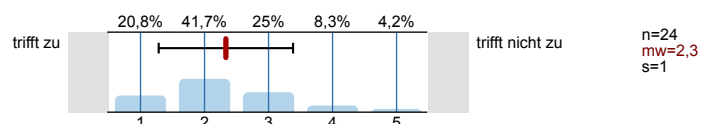
3.3) wirkt gut vorbereitet



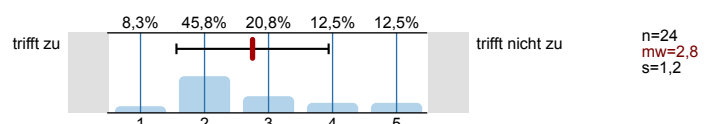
3.4) ist engagiert und versucht Begeisterung zu vermitteln



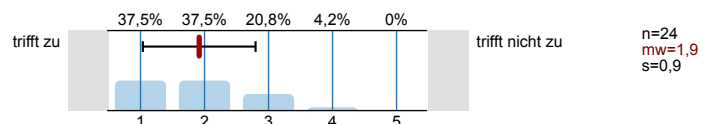
3.5) ist im Umgang mit Studierenden fair und korrekt



3.6) stellt ein Klima her, in dem Fragen sinnvoll gestellt werden können

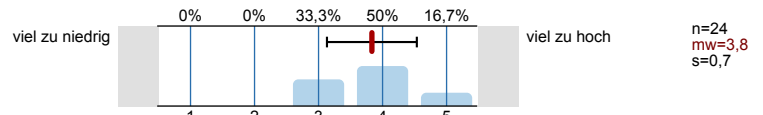


3.7) beantwortet Fragen ausreichend und verständlich

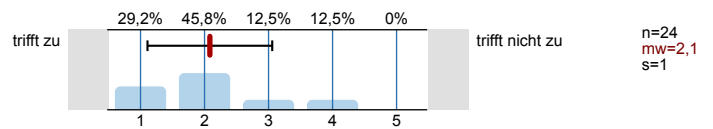


3.8)	steht auch außerhalb der Lehrveranstaltung für fachlichen Austausch zur Verfügung	trifft zu	<p>13% 34,8% 43,5% 4,3% 4,3%</p>	trifft nicht zu	n=23 mw=2,5 s=0,9
3.9)	Ihr/Ihm ist es wichtig, dass alle TeilnehmerInnen etwas lernen	trifft zu	<p>45,8% 41,7% 8,3% 4,2% 0%</p>	trifft nicht zu	n=24 mw=1,7 s=0,8
4. Fragen zur Lehrveranstaltung					
4.1)	Ich wurde ausreichend über Ziele und Inhalte der LV informiert	trifft zu	<p>54,2% 33,3% 12,5% 0% 0%</p>	trifft nicht zu	n=24 mw=1,6 s=0,7
4.2)	Der inhaltliche Aufbau der Veranstaltung ist logisch/nachvollziehbar	trifft zu	<p>29,2% 45,8% 12,5% 12,5% 0%</p>	trifft nicht zu	n=24 mw=2,1 s=1
4.3)	Die Veranstaltung ist gut organisiert und strukturiert	trifft zu	<p>20,8% 54,2% 12,5% 12,5% 0%</p>	trifft nicht zu	n=24 mw=2,2 s=0,9
4.4)	Es wird gut an mein Vorwissen angeknüpft	trifft zu	<p>17,4% 39,1% 26,1% 8,7% 8,7%</p>	trifft nicht zu	n=23 mw=2,5 s=1,2
4.5)	Trotz laufender Leistungsbeurteilung ist effektives Dazulernen und Üben möglich	trifft zu	<p>13% 39,1% 34,8% 13% 0%</p>	trifft nicht zu	n=23 mw=2,5 s=0,9
4.6)	Die/der Lehrende gibt auf Beiträge der TeilnehmerInnen hilfreiches Feedback	trifft zu	<p>12,5% 45,8% 29,2% 8,3% 4,2%</p>	trifft nicht zu	n=24 mw=2,5 s=1
4.7)	Fehler der Studierenden werden konstruktiv zum Weiterlernen genutzt	trifft zu	<p>12,5% 41,7% 25% 16,7% 4,2%</p>	trifft nicht zu	n=24 mw=2,6 s=1,1
4.8)	Ich lerne viel aus den Beiträgen der anderen Studierenden	trifft zu	<p>33,3% 25% 33,3% 4,2% 4,2%</p>	trifft nicht zu	n=24 mw=2,2 s=1,1
4.9)	In der Lehrveranstaltung herrscht eine Konkurrenzsituation unter den Studierenden	trifft zu	<p>4,2% 0% 4,2% 29,2% 62,5%</p>	trifft nicht zu	n=24 mw=4,5 s=0,9
4.10)	Die Zusammenarbeit unter den TeilnehmerInnen wird gefördert	trifft zu	<p>8,3% 29,2% 25% 16,7% 20,8%</p>	trifft nicht zu	n=24 mw=3,1 s=1,3
4.11)	Schwierigkeit des Stoffes	viel zu leicht	<p>0% 0% 37,5% 45,8% 16,7%</p>	viel zu schwer	n=24 mw=3,8 s=0,7

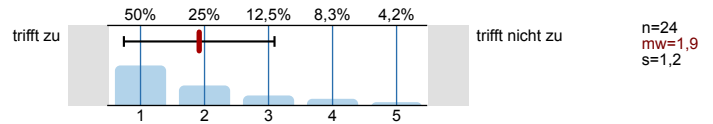
4.12) Die Anforderungen sind



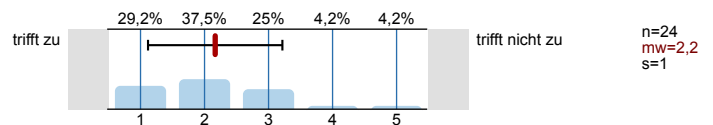
4.13) Mein Arbeitsaufwand ist verglichen mit anderen Veranstaltungen hoch



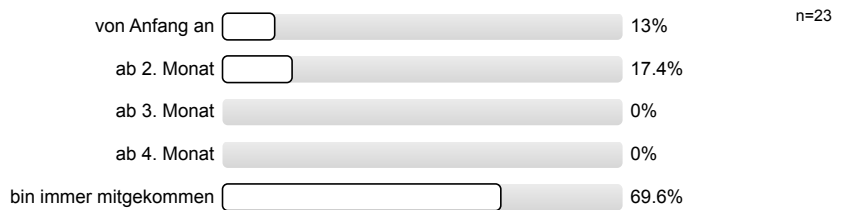
4.14) Ich beschäftige mich auch außerhalb der Lehrveranstaltung mit den Inhalten



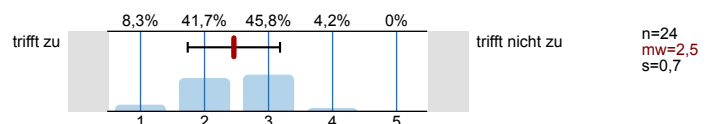
4.15) Ich habe während der Lehrveranstaltung mitgelernt



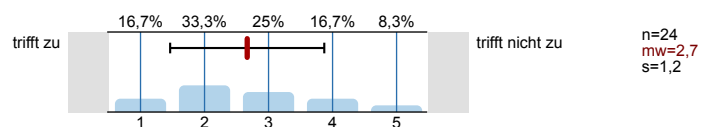
4.16) Ich bin ab einem bestimmten Zeitpunkt nicht mehr mitgekommen



4.17) Insgesamt habe ich in dieser Veranstaltung viel dazugelernt



4.18) Das Arbeitsklima in der Veranstaltung war gut

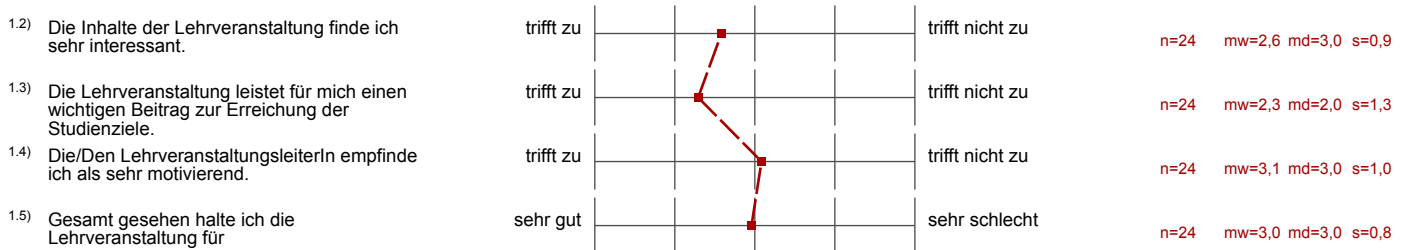


Profillinie

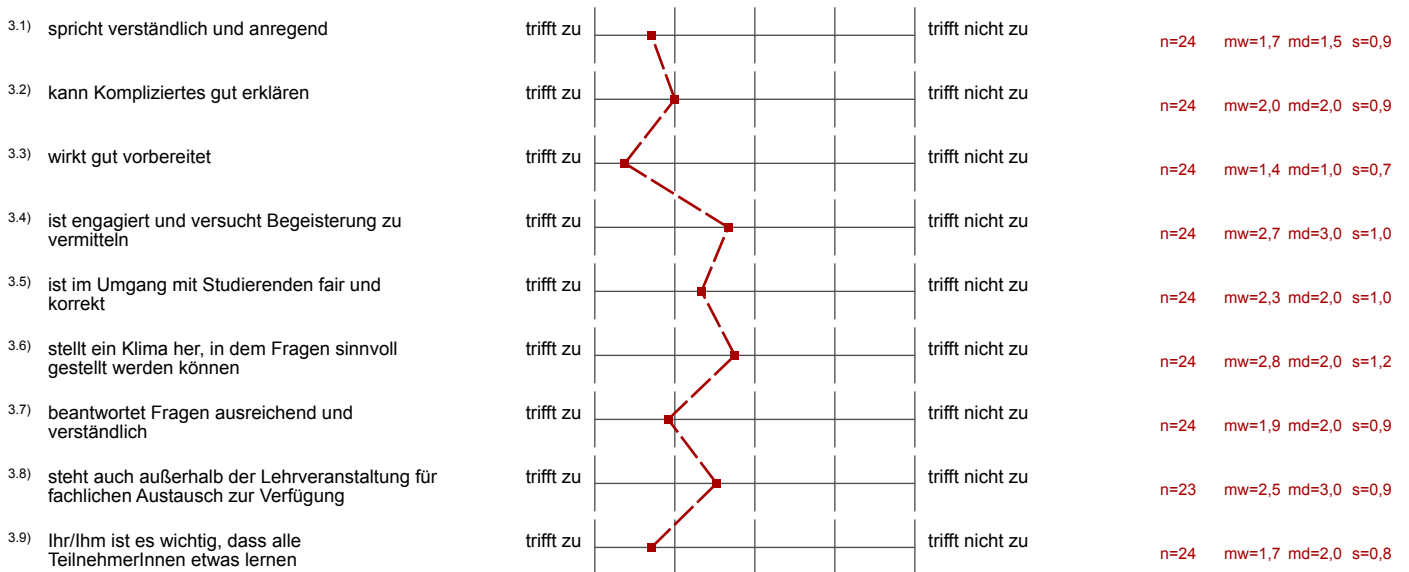
Teilbereich: SPL025 - Mathematik
 Name der/des Lehrenden: ao. Univ.-Prof. Mag. Mag. Dr. Michael Kunzinger
 Titel der Lehrveranstaltung: Schulmathematik Analysis (16W-25-250050-08)
 (Name der Umfrage)

Verwendete Werte in der Profillinie: Mittelwert

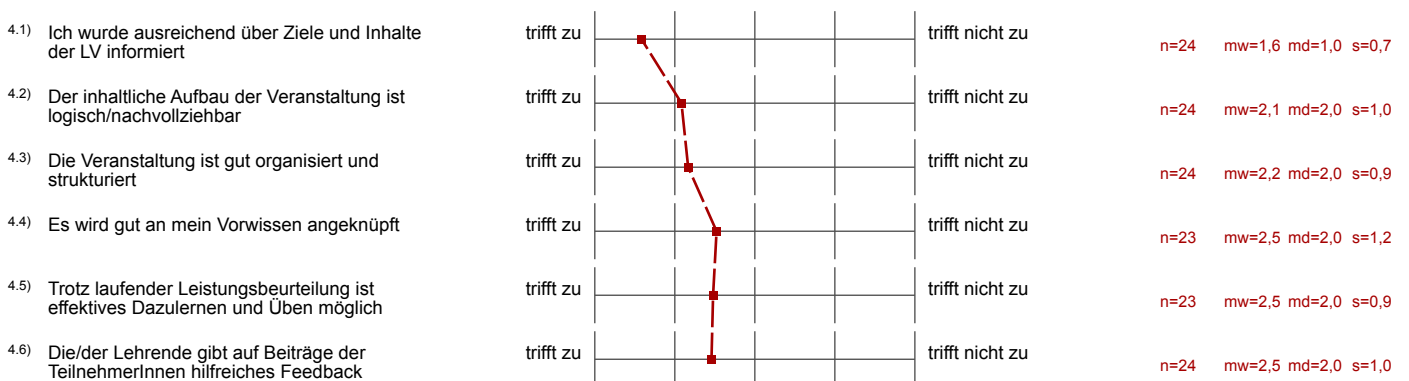
1. Universitätseinheitlicher Teil

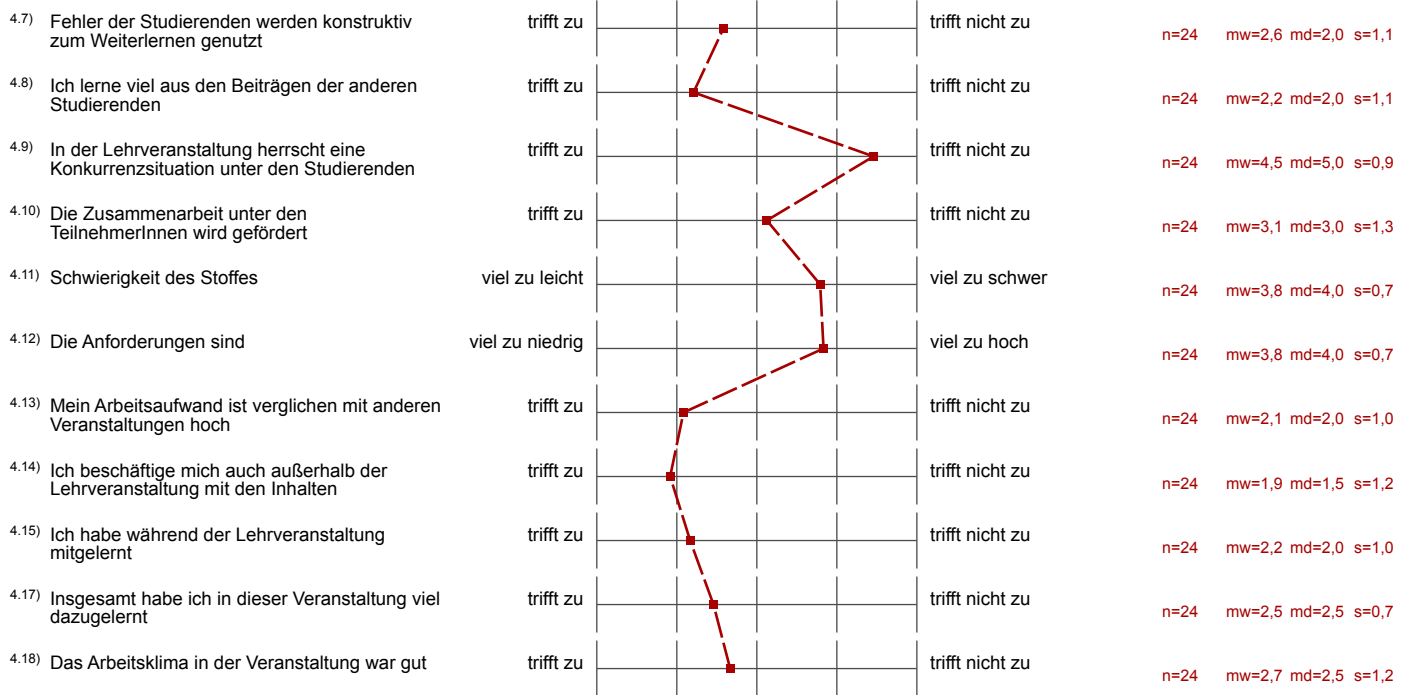


3. Die / Der LehrveranstaltungsleiterIn



4. Fragen zur Lehrveranstaltung





Auswertungsteil der offenen Fragen

5. Offene Fragen

5.1) Was war besonders gut an der Lehrveranstaltung?

Es werden schwierige Dinge nochmals erklärt.

Der Lehrveranstaltungsleiter erklärt immer wieder inhaltliche Zusammenhänge (\Leftrightarrow theoretische Konzepte)

man kann bis 2 Stunden vor der LV kreuzen, die ^{(nicht) gekreuzten} ~~kreuzten~~ Bsp gelten erst zu dem Zeitpunkt, wo sie auch durchgenommen wurden

Der LV-Leiter bemüht sich stets gestellte Fragen klar und ausreichend zu beantworten.

fragt viel nach \rightarrow Definitionen (ist gut)

Definitionen der Fachvorlesung werden oft wiederholt

relativ klare u. verständliche Erklärungen

5.2) Was war besonders schlecht an der Lehrveranstaltung? - Verbesserungsmöglichkeiten

Beispiele sollen nach Kreuzen aufgeteilt werden, d.h. wenn zu einem Beispiel bei a-b eine Person erkrankt und zu c-d eine andere solle a-b und c-d jeweils separat kreuzbar sein. $\hat{=}$ Freiwillige ^{Teil-}teilung

Bessere Strukturierung beim Auswählen der Übungsbeispiele

Es wurde weniger Wert auf Fachdidaktik als auf Fachmathematik gelegt.

Ziemlich angespannte Stimmung, weil man nicht weiß wann man dran kommt und auch viel nachgefragt wird; man hat schon etwas Falsches zu sagen

Arbeitsaufgaben; zu viele Nachfragen des Lehrers; zu hohe Voraussetzungen an Studierenden; kein rote Faden

Ich bin kein Fan des Zynismus des LV-Leiters

Ich finde es schade, dass es nicht möglich ist, Teilaufgaben einer Aufgabe zu kreuzen!

zu wenig fachdidaktische Hinweise / Input

große Drucksituation

am Anfang sehr nervig vorkommen, weil viel außerhalb des Beispiels gefragt wurde; Bei Beispielen waren a) b) c) nicht extra anzukreuzen

Studenten wurden manchmal an der Tafel zu stark kritisiert!

Viel zu schwierige Beispiele (vor allem für Schulmathe)
kein Fehlen erlaubt \Rightarrow kein Schicken von Beispielen

~~Man hat immer Angst an die Tafel gerufen zu werden & es ist nicht sehr entspannt.~~
Man hat immer Angst an die Tafel gerufen zu werden & es ist nicht sehr entspannt.