



universität
wien

Qualitätssicherung

Lukas Mitterauer

Dguqpf gt g'Gkpt lej wpi 'IÄt 'S wrk@uuklej gt wpi '''

''''''''Wpkxgt uk@uut c'Ëg'7

C/3232'Y kgp

V- 65/3/6499/3: 2'23''

H- 65/3/6499/; '3: 2''

gxcmwkqpB wpkxkgQeQv''

j wr <ly y y QpkxkgQeQvls ul''

An:
Mag. Dr. Stefan Haller

persönlich

Auswertungsbericht Lehrveranstaltungsevaluation an die Lehrenden

Sehr geehrt*
Mag. Dr. Stefan Haller

Als Anlage erhalten Sie die Ergebnisse der automatisierten Auswertung der Lehrveranstaltungsevaluation S20 zur
Veranstaltung Übungen: Geometrie und Lineare Algebra für das Lehramt (20S-25-250163-05)
mit dem Fragebogen vom Typ 025-2-V4:

Im ersten Teil wird das Antwortverhalten der Studierenden detailliert dargestellt.
Im zweiten Teil des Auswertungsberichts werden die Mittelwerte aller einzelnen Fragen aufgelistet.
Der dritte Teil beinhaltet die Antworten zu den offenen Fragen.

Sie können eine Stellungnahme abgeben und Ihre Ergebnisse laufend einsehen unter <http://eval2.univie.ac.at/> (Der Zugang ist aus Sicherheitsgründen nur über das Universitätsnetz möglich. Wenn Sie von außerhalb der Universität auf die Daten zugreifen wollen, müssen Sie vorher eine vpn-Verbindung einrichten: <https://univpn.univie.ac.at/>). Zur Abgabe der Stellungnahme klicken Sie auf das Notizfeld hinter dem Lehrveranstaltungstitel. Die Stellungnahme wird im Ergebnisbericht auf der letzten Seite gespeichert.

Wir hoffen, die Ergebnisse stellen für Sie ein hilfreiches und konstruktives Feedback zur kontinuierlichen Weiterentwicklung Ihrer Lehrveranstaltung dar. Für Studierende ist es wichtig zu erfahren, was mit den Ergebnissen der LV-Evaluierung geschieht. Dies kann erreicht werden, wenn Sie den Studierenden Rückmeldung dazu geben, wie Sie die Evaluationsergebnisse aufgenommen haben und welche Änderungen Sie vornehmen wollen.

Bei Rückfragen steht Ihnen die Besondere Einrichtung für Qualitätssicherung gerne zur Verfügung (Tel.: 4277-18001
email: evaluation@univie.ac.at).

Mit freundlichen Grüßen

Lukas Mitterauer



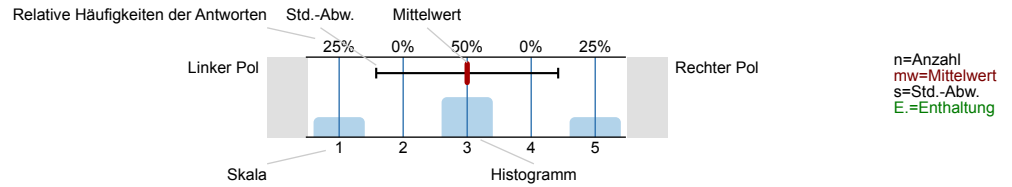
Stefan Haller

Übungen: Geometrie und Lineare Algebra für das Lehramt (20S-25-250163-05)
Erfasste Fragebögen = 11

Auswertungsteil der geschlossenen Fragen

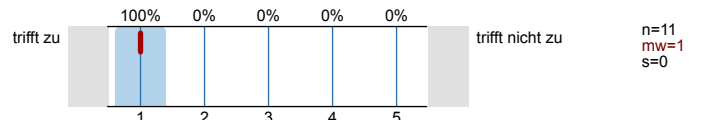
Legende

Fragestext

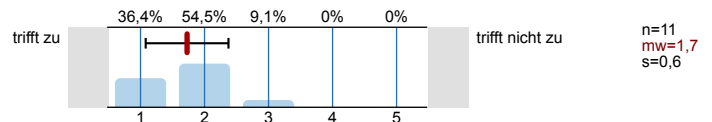


1. Universitätseinheitlicher Teil

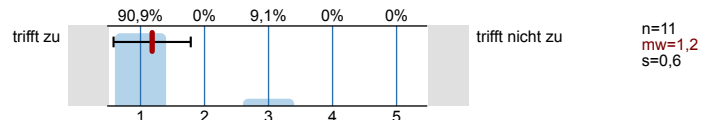
1.1) Zu Beginn der Lehrveranstaltung wurde ausreichend über Ziele, Inhalte und Beurteilungskriterien informiert.



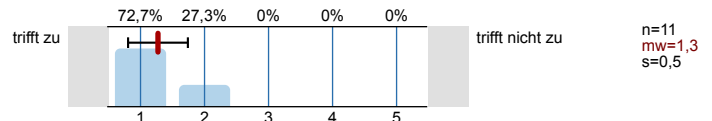
1.2) Die Inhalte der Lehrveranstaltung finde ich sehr interessant.



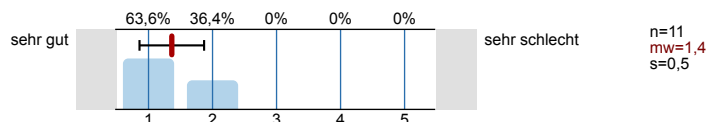
1.3) Die Lehrveranstaltung leistet für mich einen wichtigen Beitrag zur Erreichung der Studienziele.



1.4) Die/Den LehrveranstaltungsleiterIn empfinde ich als sehr motivierend.

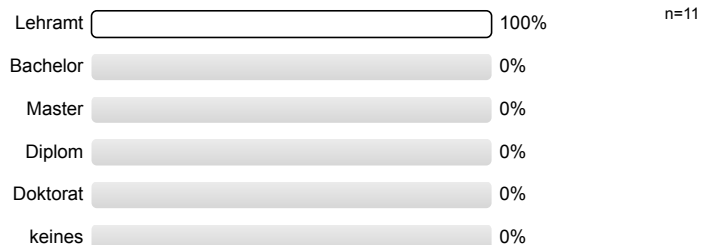


1.5) Gesamt gesehen halte ich die Lehrveranstaltung für

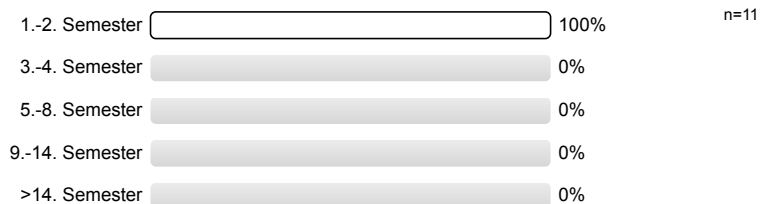


2. Studienspezifischer Fragenteil

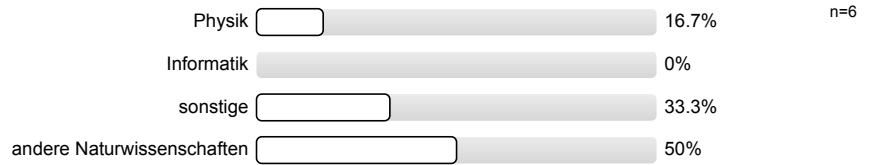
2.1) Welches Mathematikstudium betreiben Sie?



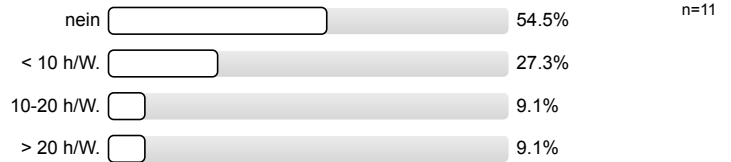
2.2) Semester in dieser Studienrichtung:



2.3) Für welche andere Studienrichtung (außer anderes Fach im Lehramt) sind Sie inskribiert?

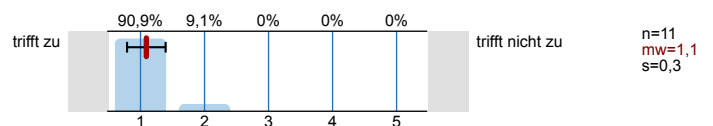


2.4) Waren Sie in diesem Semester berufstätig?

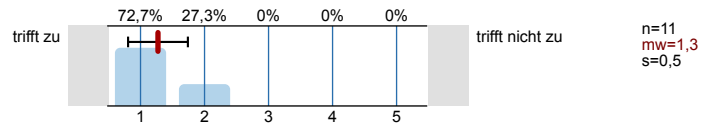


3. Die / Der LehrveranstaltungsleiterIn ...

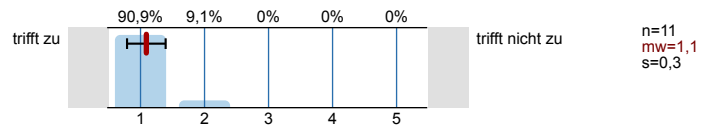
3.1) ... spricht verständlich und anregend.



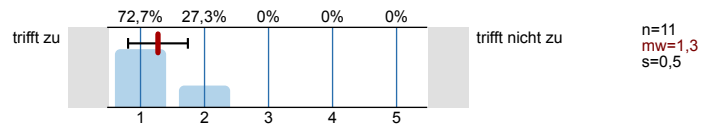
3.2) ... kann Kompliziertes gut erklären.



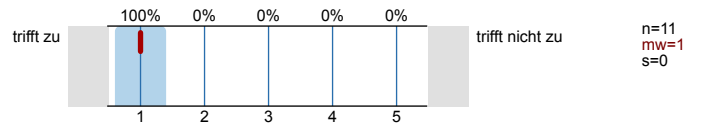
3.3) ... wirkt gut vorbereitet.



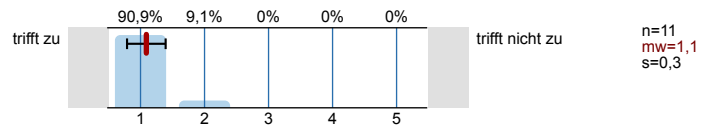
3.4) ... ist engagiert und versucht Begeisterung zu vermitteln.



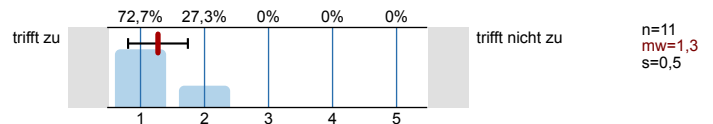
3.5) ... ist im Umgang mit Studierenden fair und korrekt.



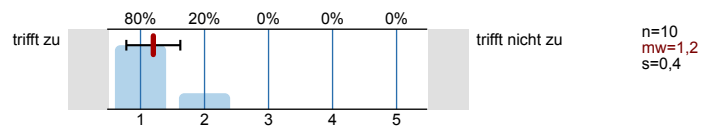
3.6) ... stellt ein Klima her, in dem Fragen sinnvoll gestellt werden können.



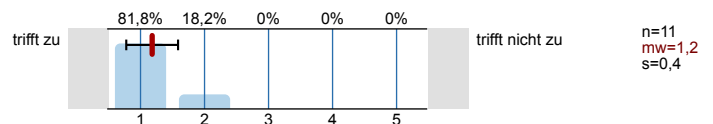
3.7) ... beantwortet Fragen ausreichend und verständlich.



3.8) ... steht auch außerhalb der Lehrveranstaltung für fachlichen Austausch zur Verfügung.



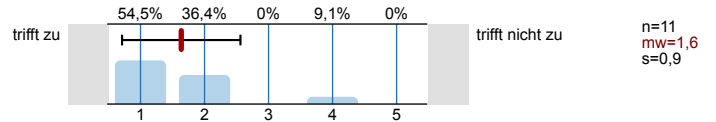
3.9) Ihr/Ihm ist es wichtig, dass alle TeilnehmerInnen etwas lernen.



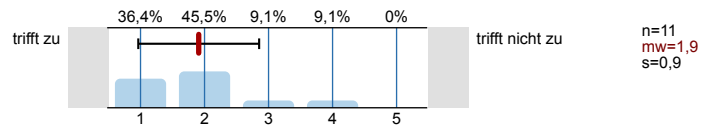
4. Fragen zur Lehrveranstaltung

4.1) Der inhaltliche Aufbau der Veranstaltung ist logisch/nachvollziehbar.	trifft zu		trifft nicht zu	n=11 mw=1,2 s=0,4
4.2) Die Veranstaltung ist gut organisiert und strukturiert.	trifft zu		trifft nicht zu	n=11 mw=1,2 s=0,4
4.3) Es wird gut an mein Vorwissen angeknüpft.	trifft zu		trifft nicht zu	n=11 mw=2,1 s=1
4.4) Die Aufgabenstellungen orientieren sich an den inhaltlichen Zielen der Modulbeschreibung im Curriculum.	trifft zu		trifft nicht zu	n=11 mw=1,3 s=0,6
4.5) Trotz laufender Leistungsbeurteilung ist effektives Dazulernen und Üben möglich.	trifft zu		trifft nicht zu	n=11 mw=1,3 s=0,5
4.6) Die/der Lehrende gibt auf Beiträge der TeilnehmerInnen hilfreiches Feedback.	trifft zu		trifft nicht zu	n=11 mw=1,1 s=0,3
4.7) Fehler der Studierenden werden konstruktiv zum Weiterlernen genutzt.	trifft zu		trifft nicht zu	n=11 mw=1,4 s=0,7
4.8) Ich lerne viel aus den Beiträgen der anderen Studierenden.	trifft zu		trifft nicht zu	n=9 mw=2 s=0,9
4.9) In der Lehrveranstaltung herrscht eine Konkurrenzsituation unter den Studierenden.	trifft zu		trifft nicht zu	n=10 mw=4,2 s=1,1
4.10) Die Zusammenarbeit unter den TeilnehmerInnen wird gefördert.	trifft zu		trifft nicht zu	n=9 mw=2,4 s=1,4
4.11) Die Schwierigkeit des Stoffes ist	viel zu leicht		viel zu schwer	n=11 mw=3,5 s=0,7
4.12) Die Anforderungen sind	viel zu niedrig		viel zu hoch	n=11 mw=3,5 s=0,7
4.13) Mein Arbeitsaufwand ist verglichen mit anderen Veranstaltungen hoch.	trifft zu		trifft nicht zu	n=11 mw=1,5 s=0,7

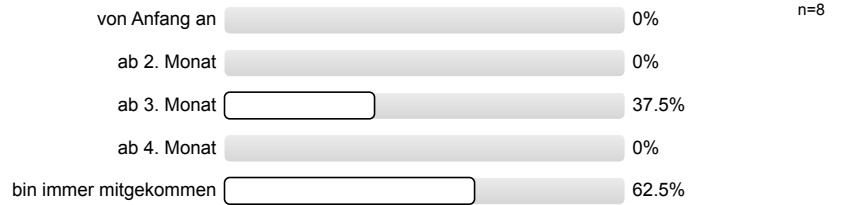
4.14) Ich beschäftige mich auch außerhalb der Lehrveranstaltung mit den Inhalten.



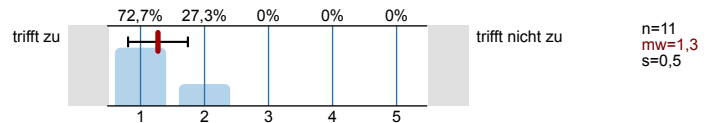
4.15) Ich habe während der Lehrveranstaltung mitgelernt.



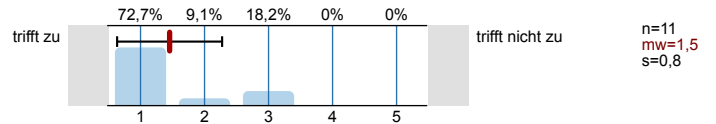
4.16) Ich bin ab einem bestimmten Zeitpunkt nicht mehr mitgekommen.



4.17) Insgesamt habe ich in dieser Veranstaltung viel dazugelernt.



4.18) Das Arbeitsklima in der Veranstaltung war gut.



Profillinie

Teilbereich: SPL025 - Mathematik

Name der/des Lehrenden: Mag. Dr. Stefan Haller

Titel der Lehrveranstaltung: Übungen: Geometrie und Lineare Algebra für das Lehramt (20S-25-250163-05)
(Name der Umfrage)

Verwendete Werte in der Profillinie: Mittelwert

1. Universitätseinheitlicher Teil

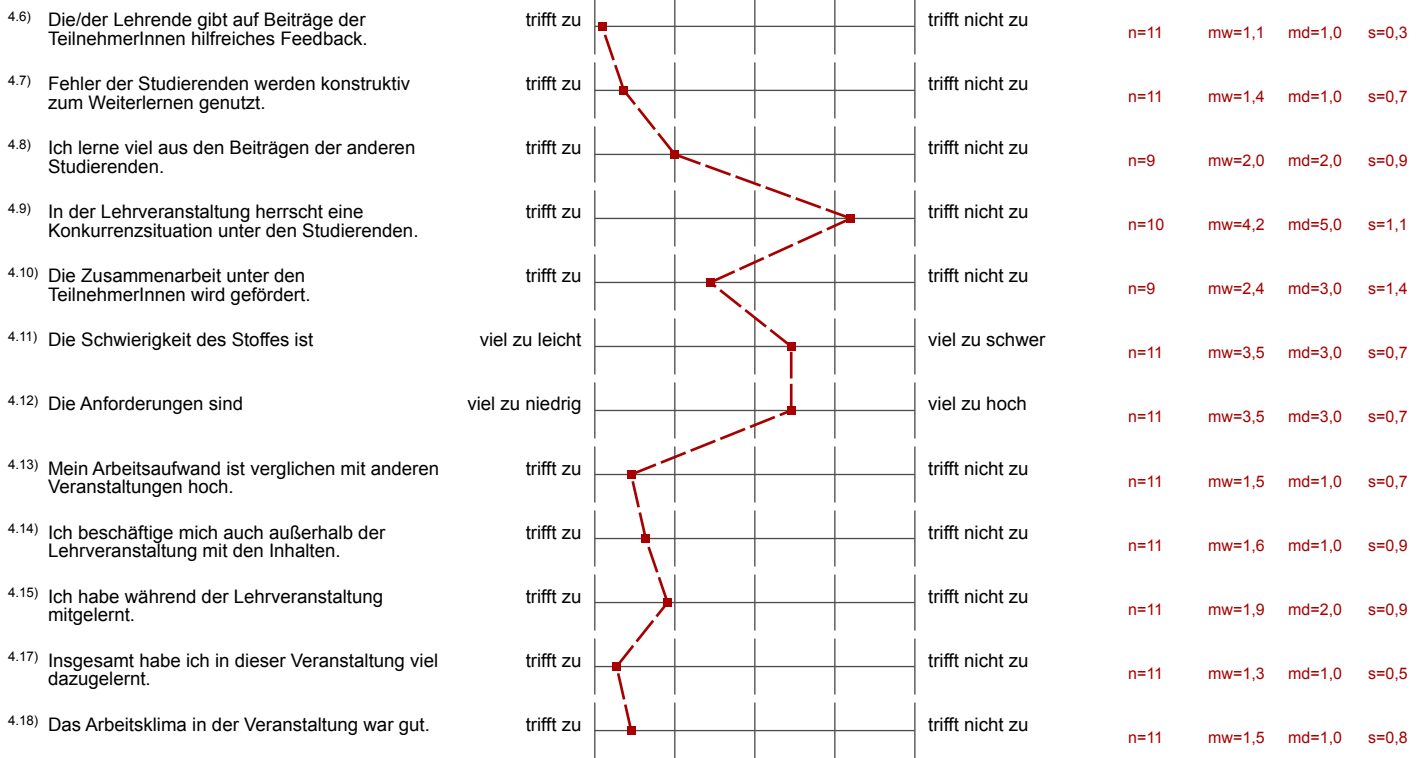
1.1) Zu Beginn der Lehrveranstaltung wurde ausreichend über Ziele, Inhalte und Beurteilungskriterien informiert.	trifft zu					trifft nicht zu	n=11	mw=1,0	md=1,0	s=0,0
1.2) Die Inhalte der Lehrveranstaltung finde ich sehr interessant.	trifft zu					trifft nicht zu	n=11	mw=1,7	md=2,0	s=0,6
1.3) Die Lehrveranstaltung leistet für mich einen wichtigen Beitrag zur Erreichung der Studienziele.	trifft zu					trifft nicht zu	n=11	mw=1,2	md=1,0	s=0,6
1.4) Die/Den LehrveranstaltungsleiterIn empfinde ich als sehr motivierend.	trifft zu					trifft nicht zu	n=11	mw=1,3	md=1,0	s=0,5
1.5) Gesamt gesehen halte ich die Lehrveranstaltung für	sehr gut					sehr schlecht	n=11	mw=1,4	md=1,0	s=0,5

3. Die / Der LehrveranstaltungsleiterIn ...

3.1) ... spricht verständlich und anregend.	trifft zu					trifft nicht zu	n=11	mw=1,1	md=1,0	s=0,3
3.2) ... kann Kompliziertes gut erklären.	trifft zu					trifft nicht zu	n=11	mw=1,3	md=1,0	s=0,5
3.3) ... wirkt gut vorbereitet.	trifft zu					trifft nicht zu	n=11	mw=1,1	md=1,0	s=0,3
3.4) ... ist engagiert und versucht Begeisterung zu vermitteln.	trifft zu					trifft nicht zu	n=11	mw=1,3	md=1,0	s=0,5
3.5) ... ist im Umgang mit Studierenden fair und korrekt.	trifft zu					trifft nicht zu	n=11	mw=1,0	md=1,0	s=0,0
3.6) ... stellt ein Klima her, in dem Fragen sinnvoll gestellt werden können.	trifft zu					trifft nicht zu	n=11	mw=1,1	md=1,0	s=0,3
3.7) ... beantwortet Fragen ausreichend und verständlich.	trifft zu					trifft nicht zu	n=11	mw=1,3	md=1,0	s=0,5
3.8) ... steht auch außerhalb der Lehrveranstaltung für fachlichen Austausch zur Verfügung.	trifft zu					trifft nicht zu	n=10	mw=1,2	md=1,0	s=0,4
3.9) Ihr/Ihm ist es wichtig, dass alle TeilnehmerInnen etwas lernen.	trifft zu					trifft nicht zu	n=11	mw=1,2	md=1,0	s=0,4

4. Fragen zur Lehrveranstaltung

4.1) Der inhaltliche Aufbau der Veranstaltung ist logisch/nachvollziehbar.	trifft zu					trifft nicht zu	n=11	mw=1,2	md=1,0	s=0,4
4.2) Die Veranstaltung ist gut organisiert und strukturiert.	trifft zu					trifft nicht zu	n=11	mw=1,2	md=1,0	s=0,4
4.3) Es wird gut an mein Vorwissen angeknüpft.	trifft zu					trifft nicht zu	n=11	mw=2,1	md=2,0	s=1,0
4.4) Die Aufgabenstellungen orientieren sich an den inhaltlichen Zielen der Modulbeschreibung im Curriculum.	trifft zu					trifft nicht zu	n=11	mw=1,3	md=1,0	s=0,6
4.5) Trotz laufender Leistungsbeurteilung ist effektives Dazulernen und Üben möglich.	trifft zu					trifft nicht zu	n=11	mw=1,3	md=1,0	s=0,5



Auswertungsteil der offenen Fragen

5. Offene Fragen

5.1) Was war besonders gut an der Lehrveranstaltung?

- Aufgrund der Situation, dass wir wegen Corona zuhause lernen mussten und alles online abgeben mussten, waren gerade die Feedbacks zu den ausgearbeiteten Aufgaben immer sehr hilfreich. Auch die Fragestunden waren immer sehr hilfreich, um den Stoff besser zu verstehen und um die Aufgaben lösen zu können. Insgesamt war die Übung sehr hilfreich, um sich auf die bevorstehende Prüfung vorbereiten zu können.
- Er hat durch seine Videos den Stoff meistens gut erklärt.
- Es wurden jede Woche Online-Einheiten angeboten, wo wir Fragen zu den Beispielen oder auch zum Skript stellen konnten. Das Feedback zu den Übungsaufgaben war sehr ausführlich und hilfreich.
- Ich fand das Angebot der wöchentlichen Übungsbesprechung über den online Weg sehr angenehm und habe mich trotz doch anstrengenden und anspruchsvollen Situation des Homelearning gut unterstützt gefühlt.
- Ich war sehr begeistert, wie rasch eine gute Möglichkeit und Umstellung aufs home-learning erfolgt ist. Meiner Meinung nach wurden wir von Beginn des home-learning an hervorragend über die weitere Vorhergehensweise informiert und diese wirklich gut umgesetzt. Unser Lehrveranstaltungsleiter war sehr bemüht und hat uns ausreichende Möglichkeiten zur Interaktion mit ihm und anderen Studenten und Studentinnen geboten. Es gab immer die Möglichkeit nachzufragen, sei es im Videochat oder im Moodle Forum.

Auch Rückmeldungen im Bezug auf die Beispiele waren genauestens ausgeführt und hilfreich zur Verbesserung.

Unser Lehrveranstaltungsleiter hat diese Ausnahmesituation ausgezeichnet gehandhabt und ich habe mich die gesamte Lehrveranstaltung über gut "betreut" gefühlt.

- Top organisiert
Sehr schnelles und gutes Feedback zu den ausgearbeiteten Beispielen
Wöchentlich freiwillige Videokonferenzen, die durchschnittlich mit nur (!) 4-6 Teilnehmern stattgefunden haben, vielen Dank, das hat mir sehr geholfen!!
Schnelle und freundliche Antworten auf Emails
- Umstellung auf e-learning ging rasch und es war auch fair gestaltet. Prof war bemüht und hat immer konstruktives Feedback gegeben auf die Bsp.

5.2) Was war besonders schlecht an der Lehrveranstaltung? - Verbesserungsmöglichkeiten

- Es war unglaublich viel Aufwand. Das Arbeiten für diese Vorlesung und die dazugehörige Übung hat jeden Tag, meistens den ganzen Tag in Anspruch genommen und ich habe seit Monaten keine wirkliche Pause vom Lernen bekommen. Der Arbeitsaufwand ist größer als der von all meinen anderen Vorlesungen und Übungen zusammen.
- Ich kann mich über absolut nichts beschweren. Einer meiner zwei besten LVs dieses Semester!