



universität  
wien

Qualitätssicherung

Lukas Mitterauer

*Dguqpf gt g'Gkpt lej wpi 'IÄt 'S wrk@uuklej gt wpi '''*

*''''''''''Wpkxgt uk@uut c'Ëg'7*

*C/3232'Y kgp*

*V- 65/3/6499/3: 2'23''*

*H- 65/3/6499/; '3: 2''*

*gxcmwkqpB wpkxkgQeQv''*

*j wr <ly y y QpkxkgQeQvls ul''*

An:  
Mag. Dr. Stefan Haller

persönlich

Auswertungsbericht Lehrveranstaltungsevaluation an die Lehrenden

Sehr geehrt\*  
Mag. Dr. Stefan Haller

Als Anlage erhalten Sie die Ergebnisse der automatisierten Auswertung der Lehrveranstaltungsevaluation S23 zur  
Veranstaltung Geometrie und Lineare Algebra für das Lehramt (23S-25-250163-07)  
mit dem Fragebogen vom Typ 025-2-V6:

Im ersten Teil wird das Antwortverhalten der Studierenden detailliert dargestellt.  
Im zweiten Teil des Auswertungsberichts werden die Mittelwerte aller einzelnen Fragen aufgelistet.  
Der dritte Teil beinhaltet die Antworten zu den offenen Fragen.

Sie können eine Stellungnahme abgeben und Ihre Ergebnisse laufend einsehen unter <http://eval2.univie.ac.at/> (Der Zugang ist aus Sicherheitsgründen nur über das Universitätsnetz möglich. Wenn Sie von außerhalb der Universität auf die Daten zugreifen wollen, müssen Sie vorher eine vpn-Verbindung einrichten: <https://univpn.univie.ac.at/> ). Zur Abgabe der Stellungnahme klicken Sie auf das Notizfeld hinter dem Lehrveranstaltungstitel. Die Stellungnahme wird im Ergebnisbericht auf der letzten Seite gespeichert.

Wir hoffen, die Ergebnisse stellen für Sie ein hilfreiches und konstruktives Feedback zur kontinuierlichen Weiterentwicklung Ihrer Lehrveranstaltung dar. Für Studierende ist es wichtig zu erfahren, was mit den Ergebnissen der LV-Evaluierung geschieht. Dies kann erreicht werden, wenn Sie den Studierenden Rückmeldung dazu geben, wie Sie die Evaluationsergebnisse aufgenommen haben und welche Änderungen Sie vornehmen wollen.

Bei Rückfragen steht Ihnen die Besondere Einrichtung für Qualitätssicherung gerne zur Verfügung (Tel.: 4277-18001  
email: [evaluation@univie.ac.at](mailto:evaluation@univie.ac.at)).

Mit freundlichen Grüßen

Lukas Mitterauer



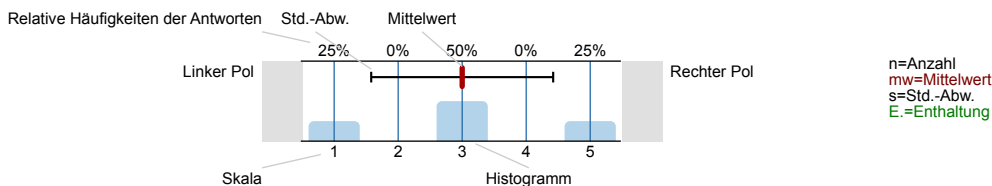
# Stefan Haller

Geometrie und Lineare Algebra für das Lehramt (23S-25-250163-07)  
Erfasste Fragebögen = 15

## Auswertungsteil der geschlossenen Fragen

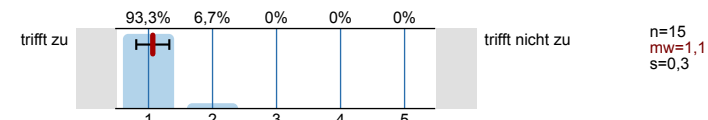
### Legende

Fragestext

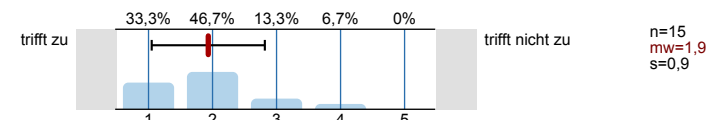


### 1. Universitätseinheitlicher Teil

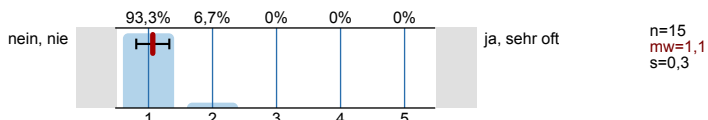
1.1) Zu Beginn der Lehrveranstaltung wurde ausreichend über Ziele, Inhalte und Beurteilungskriterien informiert.



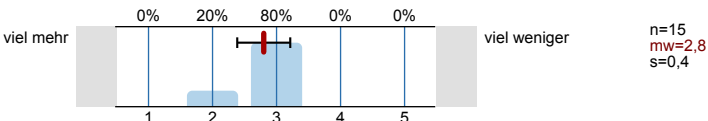
1.2) Die\*Den Lehrveranstaltungsleiter\*in empfinde ich als sehr motivierend.



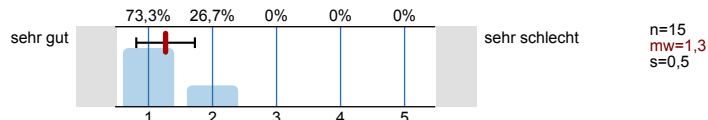
1.3) Gab es in der Lehrveranstaltung Situationen, in denen Sie Diskriminierung erlebten? (etwa aufgrund des Geschlechts, der ethnischen Herkunft, der Religion, des Alters oder der sexuellen Orientierung)



1.5) Zur Absolvierung dieser Lehrveranstaltung ist ein Arbeitsaufwand von 100 Stunden (4 ECTS) vorgesehen. Ihrer Einschätzung nach: Werden Sie mehr oder weniger Stunden für die Absolvierung dieser Lehrveranstaltung aufwenden?

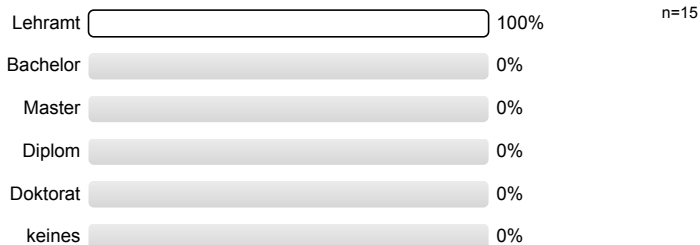


1.8) Gesamt gesehen halte ich die Lehrveranstaltung für

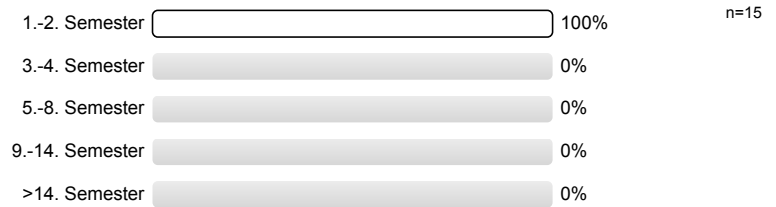


### 2. Studienspezifischer Fragenteil

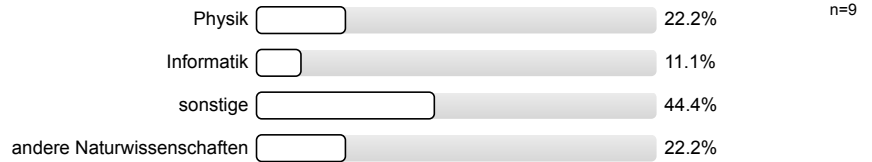
2.1) Welches Mathematikstudium betreiben Sie?



2.2) Semester in dieser Studienrichtung:



2.3) Für welche andere Studienrichtung (außer anderes Fach im Lehramt) sind Sie inskribiert?

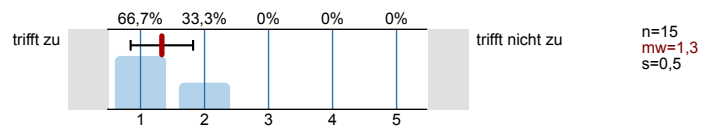


2.4) Waren Sie in diesem Semester berufstätig?

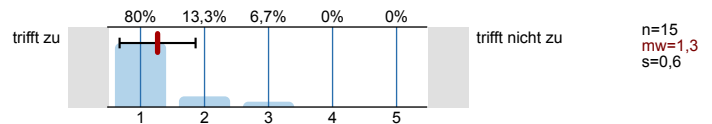


3. Die\*Der Lehrveranstaltungsleiter\*in ...

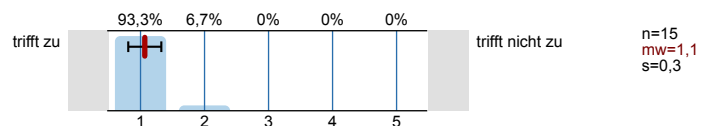
3.1) ... spricht verständlich und anregend.



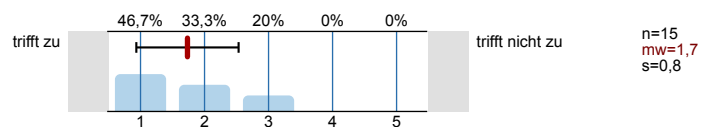
3.2) ... kann Kompliziertes gut erklären.



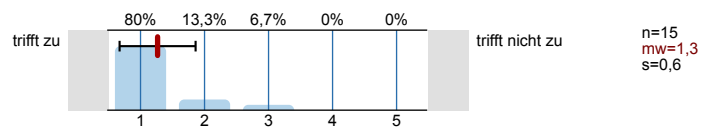
3.3) ... wirkt gut vorbereitet.



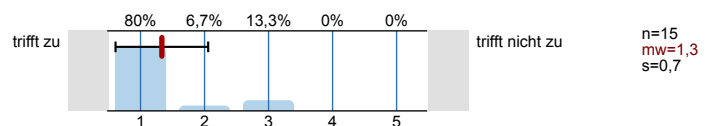
3.4) ... ist engagiert und versucht Begeisterung zu vermitteln.



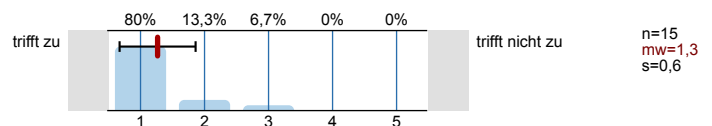
3.5) ... ist im Umgang mit Studierenden fair und korrekt.



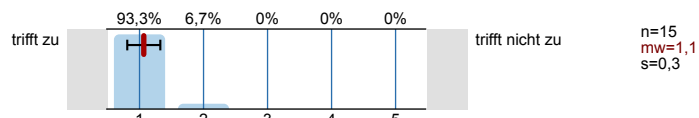
3.6) ... stellt ein Klima her, in dem Fragen sinnvoll gestellt werden können.



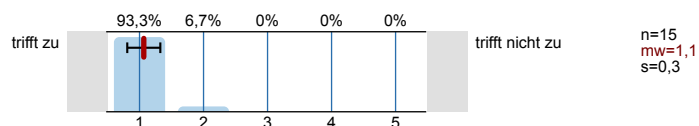
3.7) ... beantwortet Fragen ausreichend und verständlich.



3.8) ... steht auch außerhalb der Lehrveranstaltung für fachlichen Austausch zur Verfügung.

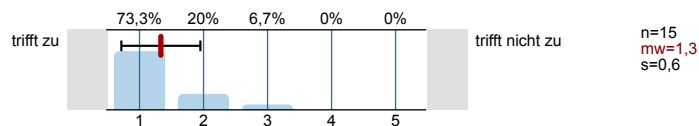


3.9) Ihr/Ihm ist es wichtig, dass alle Teilnehmer\*innen etwas lernen.

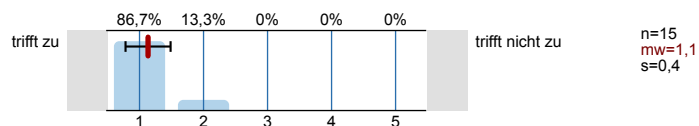


#### 4. Fragen zur Lehrveranstaltung

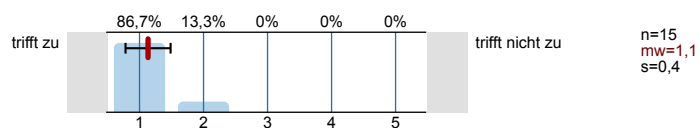
4.1) Inhaltliche und organisatorische Fragen wurden klar kommuniziert (z.B.: Email, Chat).



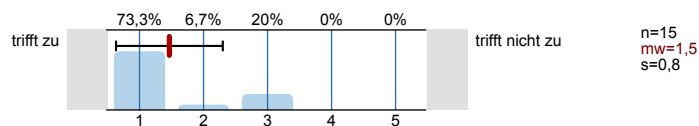
4.2) Der inhaltliche Aufbau der Veranstaltung ist logisch/nachvollziehbar.



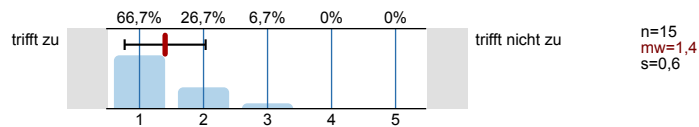
4.3) Die Veranstaltung ist gut organisiert und strukturiert.



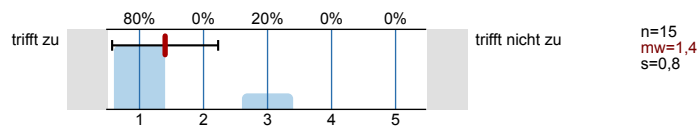
4.4) Es wird gut an mein Vorwissen angeknüpft.



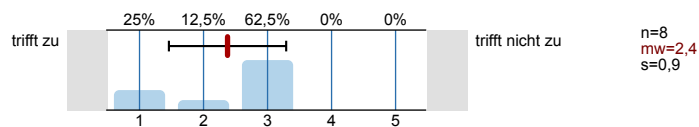
4.5) Die Aufgabenstellungen orientieren sich an den inhaltlichen Zielen der Modulbeschreibung im Curriculum.



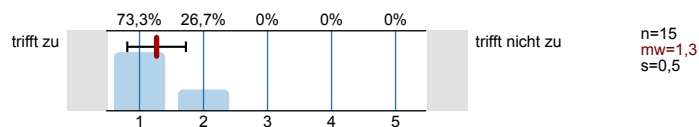
4.6) Es gab ausreichend Interaktions- und Kommunikationsphasen. (Online oder vor Ort)



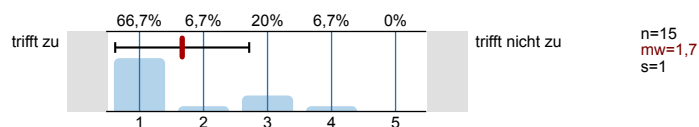
4.7) Bei hybrid und digital durchgeführten LVen: Die online anwesenden Studierenden konnten sich gut an den Diskussionen beteiligen.



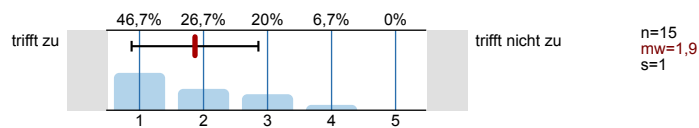
4.8) Trotz laufender Leistungsbeurteilung ist effektives Dazulernen und Üben möglich.



4.9) Die/der Lehrende gibt auf Beiträge der TeilnehmerInnen hilfreiches Feedback.



4.10) Fehler der Studierenden werden konstruktiv zum Weiterlernen genutzt.



4.11)	Ich lerne viel aus den Beiträgen der anderen Studierenden.	trifft zu		trifft nicht zu	n=15 mw=1,9 s=1,1
4.12)	In der Lehrveranstaltung herrscht eine Konkurrenzsituation unter den Studierenden.	trifft zu		trifft nicht zu	n=15 mw=4 s=1,4
4.13)	Die Zusammenarbeit unter den Teilnehmer*innen wird gefördert.	trifft zu		trifft nicht zu	n=15 mw=2,4 s=0,8
4.14)	Die Schwierigkeit des Stoffes ist	viel zu leicht		viel zu schwer	n=15 mw=3,3 s=0,5
4.15)	Die Anforderungen sind	viel zu niedrig		viel zu hoch	n=15 mw=3,3 s=0,5
4.16)	Die (schriftlichen) Lehrmaterialien wurden online zur Verfügung gestellt.	ja, alle		nein, keine	n=11 mw=1,1 s=0,3 E.=4
4.17)	Mein Arbeitsaufwand ist verglichen mit anderen Veranstaltungen hoch.	trifft zu		trifft nicht zu	n=15 mw=1,8 s=0,7
4.18)	Ich beschäftige mich auch außerhalb der Lehrveranstaltung mit den Inhalten.	trifft zu		trifft nicht zu	n=15 mw=1,5 s=0,8
4.19)	Ich habe während der Lehrveranstaltung mitgelernt.	trifft zu		trifft nicht zu	n=15 mw=1,3 s=0,5
4.20)	Ich bin ab einem bestimmten Zeitpunkt nicht mehr mitgekommen.	von Anfang an <input type="checkbox"/> 8.3% ab 2. Monat <input type="checkbox"/> 8.3% ab 3. Monat <input type="checkbox"/> 0% ab 4. Monat <input type="checkbox"/> 0% bin immer mitgekommen <input checked="" type="checkbox"/> 83.3%			n=12
4.21)	Insgesamt habe ich in dieser Veranstaltung viel dazugelernt.	trifft zu		trifft nicht zu	n=15 mw=1,4 s=0,5
4.22)	Das Arbeitsklima in der Veranstaltung war gut.	trifft zu		trifft nicht zu	n=15 mw=1,3 s=0,6

# Profilinie

Teilbereich: SPL025 - Mathematik

Name der/des Lehrenden: Mag. Dr. Stefan Haller

Titel der Lehrveranstaltung: Geometrie und Lineare Algebra für das Lehramt (23S-25-250163-07)  
(Name der Umfrage)

Verwendete Werte in der Profillinie: Mittelwert

## 1. Universitätseinheitlicher Teil

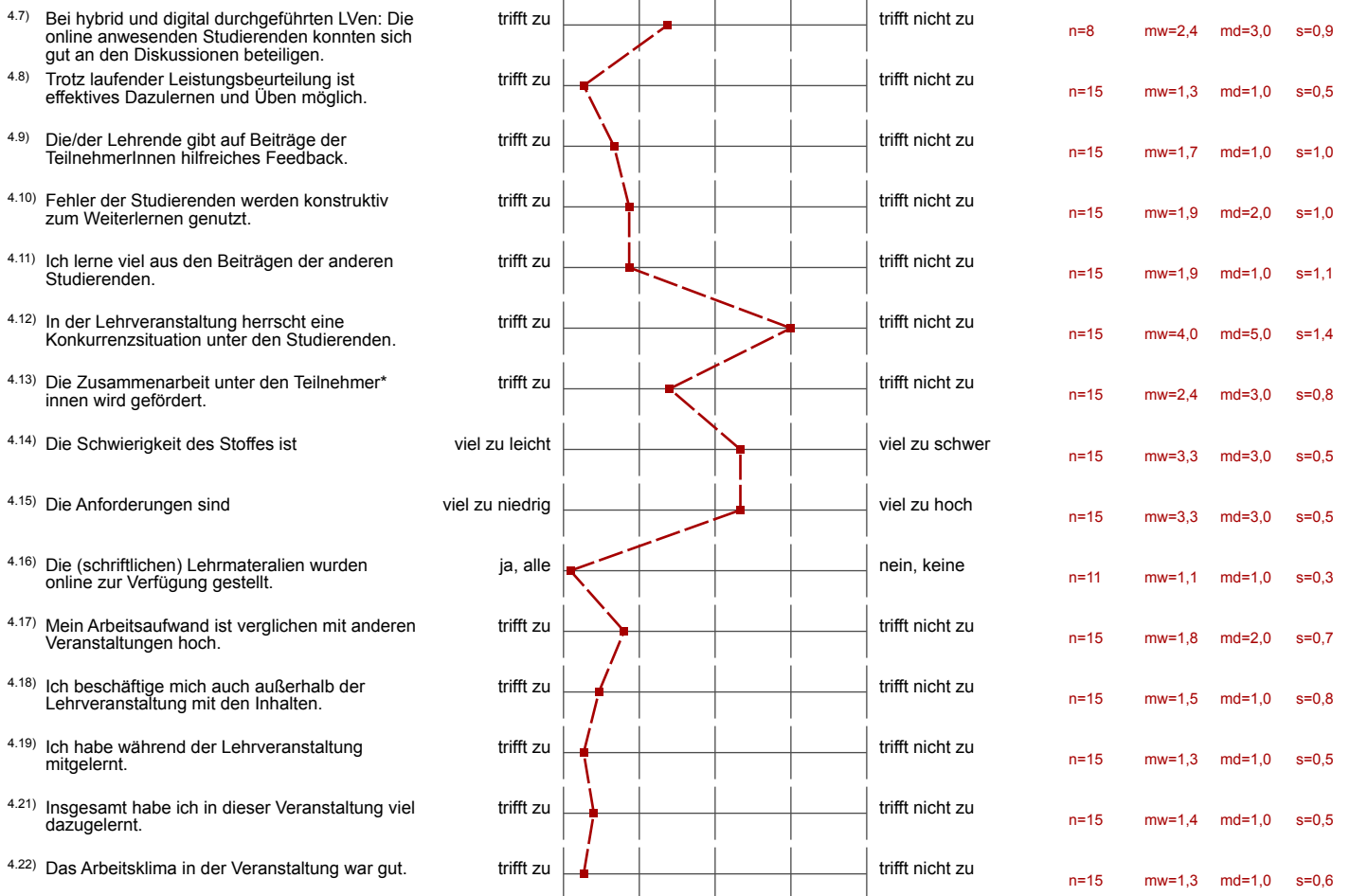
1.1) Zu Beginn der Lehrveranstaltung wurde ausreichend über Ziele, Inhalte und Beurteilungskriterien informiert.	trifft zu					trifft nicht zu	n=15	mw=1,1	md=1,0	s=0,3
1.2) Die*Der Lehrveranstaltungsleiter*in empfinde ich als sehr motivierend.	trifft zu					trifft nicht zu	n=15	mw=1,9	md=2,0	s=0,9
1.3) Gab es in der Lehrveranstaltung Situationen, in denen Sie Diskriminierung erlebt haben? (etwa aufgrund des Geschlechts, der ethnischen Zugehörigkeit)	nein, nie					ja, sehr oft	n=15	mw=1,1	md=1,0	s=0,3
1.5) Zur Absolvierung dieser Lehrveranstaltung ist ein Arbeitsaufwand von 100 Stunden (4 ECTS) vorgesehen. Ihrer Einschätzung nach: Werden Sie dies bewerkstelligen?	viel mehr					viel weniger	n=15	mw=2,8	md=3,0	s=0,4
1.8) Gesamt gesehen halte ich die Lehrveranstaltung für	sehr gut					sehr schlecht	n=15	mw=1,3	md=1,0	s=0,5

## 3. Die\*Der Lehrveranstaltungsleiter\*in ...

3.1) ... spricht verständlich und anregend.	trifft zu					trifft nicht zu	n=15	mw=1,3	md=1,0	s=0,5
3.2) ... kann Kompliziertes gut erklären.	trifft zu					trifft nicht zu	n=15	mw=1,3	md=1,0	s=0,6
3.3) ... wirkt gut vorbereitet.	trifft zu					trifft nicht zu	n=15	mw=1,1	md=1,0	s=0,3
3.4) ... ist engagiert und versucht Begeisterung zu vermitteln.	trifft zu					trifft nicht zu	n=15	mw=1,7	md=2,0	s=0,8
3.5) ... ist im Umgang mit Studierenden fair und korrekt.	trifft zu					trifft nicht zu	n=15	mw=1,3	md=1,0	s=0,6
3.6) ... stellt ein Klima her, in dem Fragen sinnvoll gestellt werden können.	trifft zu					trifft nicht zu	n=15	mw=1,3	md=1,0	s=0,7
3.7) ... beantwortet Fragen ausreichend und verständlich.	trifft zu					trifft nicht zu	n=15	mw=1,3	md=1,0	s=0,6
3.8) ... steht auch außerhalb der Lehrveranstaltung für fachlichen Austausch zur Verfügung.	trifft zu					trifft nicht zu	n=15	mw=1,1	md=1,0	s=0,3
3.9) Ihr*Ihm ist es wichtig, dass alle Teilnehmer*innen etwas lernen.	trifft zu					trifft nicht zu	n=15	mw=1,1	md=1,0	s=0,3

## 4. Fragen zur Lehrveranstaltung

4.1) Inhaltliche und organisatorische Fragen wurden klar kommuniziert (z.B.: Email, Chat).	trifft zu					trifft nicht zu	n=15	mw=1,3	md=1,0	s=0,6
4.2) Der inhaltliche Aufbau der Veranstaltung ist logisch/nachvollziehbar.	trifft zu					trifft nicht zu	n=15	mw=1,1	md=1,0	s=0,4
4.3) Die Veranstaltung ist gut organisiert und strukturiert.	trifft zu					trifft nicht zu	n=15	mw=1,1	md=1,0	s=0,4
4.4) Es wird gut an mein Vorwissen angeknüpft.	trifft zu					trifft nicht zu	n=15	mw=1,5	md=1,0	s=0,8
4.5) Die Aufgabenstellungen orientieren sich an den inhaltlichen Zielen der Modulbeschreibung im Curriculum.	trifft zu					trifft nicht zu	n=15	mw=1,4	md=1,0	s=0,6
4.6) Es gab ausreichend Interaktions- und Kommunikationsphasen. (Online oder vor Ort)	trifft zu					trifft nicht zu	n=15	mw=1,4	md=1,0	s=0,8



# Auswertungsteil der offenen Fragen

## 1. Universitätseinheitlicher Teil

1.4) Um Diskriminierungen entgegenwirken zu können, ist es für die Universität Wien wichtig mehr über diese Situation(en) zu erfahren. Bitte beschreiben Sie diese:

- Manchmal wurde nach meinem Gefühl Frauen an der Tafel besser und geduldiger behandelt

1.6) Bitte geben Sie an, warum Sie mehr Stunden als vorgesehen benötigen:

- Arbeitet man tatsächlich ALLE Übungsaufgaben ordentlich und SELBSTSTÄNDIG aus, erfordert es deutlich mehr Zeit.
- Mein Vorwissen war nicht gut, habe bisschen länger gebraucht um Sachen zu wiederholen
- Teils zu viele Übungsbeispiele für 1 Woche

1.7) Bitte geben Sie an, warum Sie weniger Stunden als vorgesehen benötigen:

Es wird keine Auswertung angezeigt, da die Anzahl der Antworten zu gering ist.

## 5. Offene Fragen

5.1) Was war besonders gut an der Lehrveranstaltung?

- Dass die LV-Leitung offene Fragen meistens gut erklären konnte
- Der Professor
- Der Professor ist extrem motivierend und erklärt die Fehler sehr gut, sodass ich mit dem Stoff mitkomme
- Die Art wie die Veranstaltung abgelaufen/gesteuert wurde
- Es wurde immer alles gut erklärt, falls es Unklarheiten gab.
- Fairer Umgang mit Studierenden, konstruktives Feedback
- Fehler, die bei Präsentationen gemacht wurden, wurden nicht verurteilt, sondern es wurde gemeinsam versucht, die richtige Lösung zu erarbeiten
- ganz klar aufgezählt, was man tun muss für die Note

5.2) Was war besonders schlecht an der Lehrveranstaltung? - Verbesserungsmöglichkeiten

- -
- Die teilweise sehr starke Kritik über die Leistungen war manchmal ein Grund nicht aufgerufen werden zu wollen
- Nichts
- Teilweise etwas unfair, wenn leichte Beispiele ab der Tafel gleich bewertet werden wie schwierige
- Teilweise wurden nicht alle Übungsbeispiele in einer Einheit geschafft, da es sich zeitmäßig nicht ausging, was offensichtlich daran liegt, dass in manchen Wochen zu viele Beispiele vorzubereiten waren, was auch den Stressfaktor außerhalb der Lehrveranstaltung erhöht hat.

5.3) Anmerkungen zu Onlinephasen, Onlinematerialien, Onlinekommunikation, eingesetzten Tools etc.

- /
- Nichts
- alles gepasst  
bei den Kreuzen ist die Benotung für mich unklar