



universität
wien

Qualitätssicherung

An:
Mag. Dr. Haller
persönlich

Lukas Mitterauer

Dguqpf gt g'Gkpt lej wpi 'IÄt 'S wrk@uuklej gt wpi '''

******Wpkxgt uk@uut c'Ëg'7*

C/3232'Y kgp

V- 65/3/6499/3: 2'23"

H- 65/3/6499/; '3: 2"

gxcnwv kqpB wpkxkg@eQv'

j wr <ly y y @wpkxkg@eQvls ul'

Auswertungsbericht Lehrveranstaltungsevaluation an die Lehrenden

Sehr geehrter Herr Mag. Dr. Stefan Haller,

Als Anlage erhalten Sie die Ergebnisse der automatisierten Auswertung der Lehrveranstaltungsevaluation W16 zur

Veranstaltung Schulmathematik Analysis (16W-25-250050-04)

mit dem Fragebogen vom Typ 025-2-V3:

Im ersten Teil wird das Antwortverhalten der Studierenden detailliert dargestellt.
Im zweiten Teil des Auswertungsberichts werden die Mittelwerte aller einzelnen Fragen aufgelistet.
Der dritte Teil beinhaltet die Antworten zu den offenen Fragen.

Sie können eine Stellungnahme abgeben und Ihre Ergebnisse laufend einsehen unter <http://eval2.univie.ac.at/> (Der Zugang ist aus Sicherheitsgründen nur über das Universitätsnetz möglich. Wenn Sie von außerhalb der Universität auf die Daten zugreifen wollen, müssen Sie vorher eine vpn-Verbindung einrichten: <https://univpn.univie.ac.at/>). Zur Abgabe der Stellungnahme klicken Sie auf das Notizfeld hinter dem Lehrveranstaltungstitel. Die Stellungnahme wird im Ergebnisbericht auf der letzten Seite gespeichert.

Die Ergebnisse werden von uns aus technischen Gründen nur an die/den erstgenannten LV-LeiterIn übermittelt. Wurden auch andere LV-LeiterInnen mit dieser Umfrage mitevaluiert, bitten wir Sie, die Ergebnisse auch an Ihre KollegInnen weiter zu leiten.

Wir hoffen, die Ergebnisse stellen für Sie ein hilfreiches und konstruktives Feedback zur kontinuierlichen Weiterentwicklung Ihrer Lehrveranstaltung dar. Für Studierende ist es wichtig zu erfahren, was mit den Ergebnissen der LV-Evaluierung geschieht. Dies kann erreicht werden, wenn Sie den Studierenden Rückmeldung dazu geben, wie Sie die Evaluationsergebnisse aufgenommen haben und welche Änderungen Sie vornehmen wollen.

Bei Rückfragen steht Ihnen die Besondere Einrichtung für Qualitätssicherung gerne zur Verfügung (Tel.: 4277-18001 email: evaluation@univie.ac.at).

Mit freundlichen Grüßen

Lukas Mitterauer



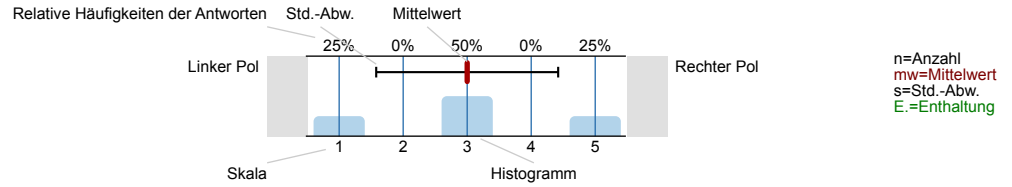
Stefan Haller

Schulmathematik Analysis (16W-25-250050-04)
Erfasste Fragebögen = 19

Auswertungsteil der geschlossenen Fragen

Legende

Fragestext

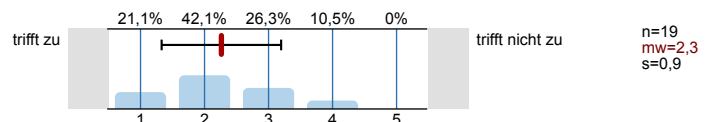


1. Universitätseinheitlicher Teil

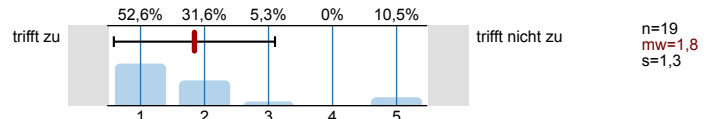
1.1) Geschlecht:



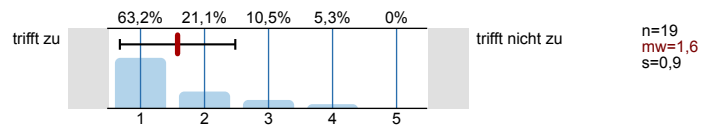
1.2) Die Inhalte der Lehrveranstaltung finde ich sehr interessant.



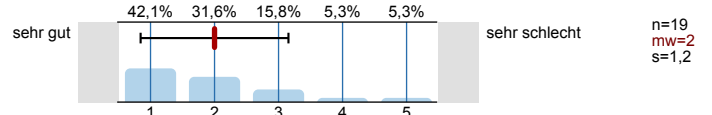
1.3) Die Lehrveranstaltung leistet für mich einen wichtigen Beitrag zur Erreichung der Studienziele.



1.4) Die/Den LehrveranstaltungsleiterIn empfinde ich als sehr motivierend.

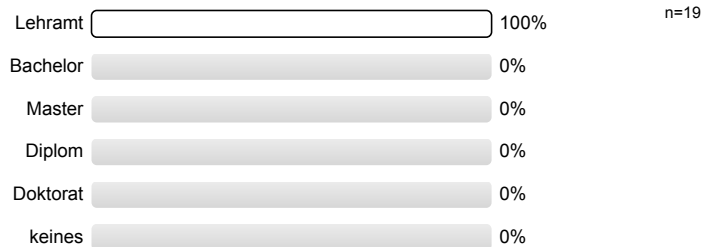


1.5) Gesamt gesehen halte ich die Lehrveranstaltung für

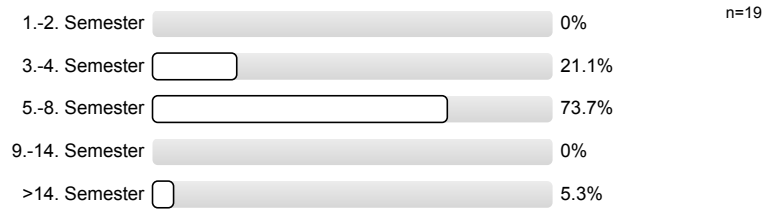


2. Studienspezifischer Fragenteil

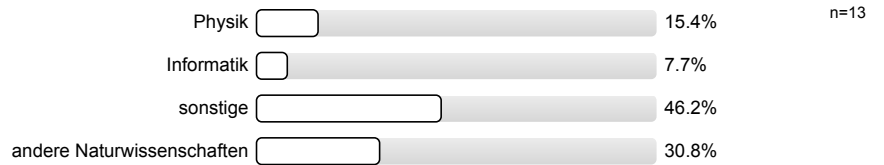
2.1) Welches Mathematikstudium betreiben Sie?



2.2) Semester in dieser Studienrichtung



2.3) Für welche andere Studienrichtung (außer anderes Fach im Lehramt) sind Sie inskribiert?

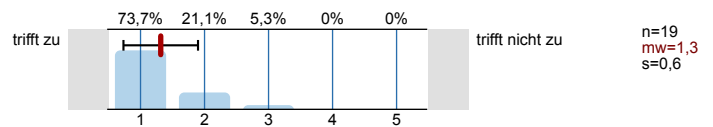


2.4) Waren Sie in diesem Semester berufstätig?

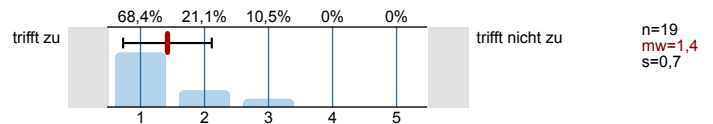


3. Die / Der LehrveranstaltungsleiterIn

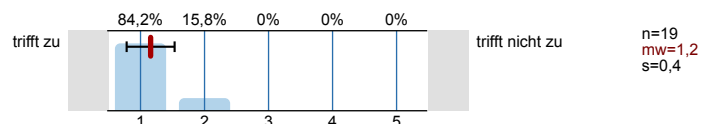
3.1) spricht verständlich und anregend



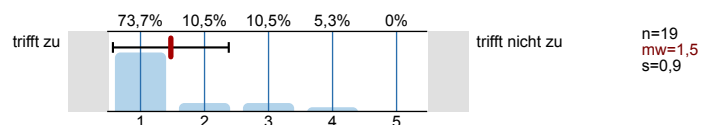
3.2) kann Kompliziertes gut erklären



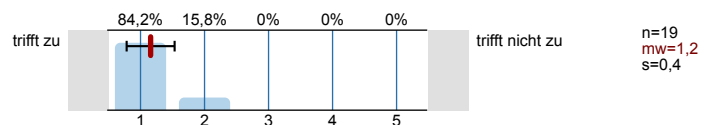
3.3) wirkt gut vorbereitet



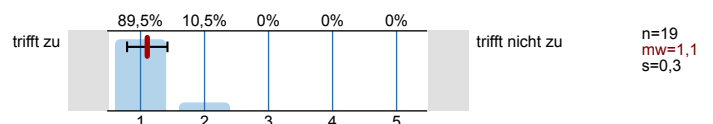
3.4) ist engagiert und versucht Begeisterung zu vermitteln



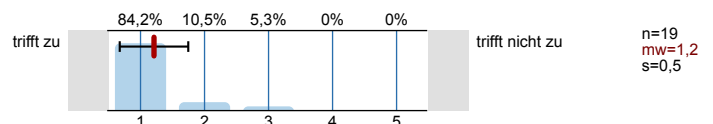
3.5) ist im Umgang mit Studierenden fair und korrekt

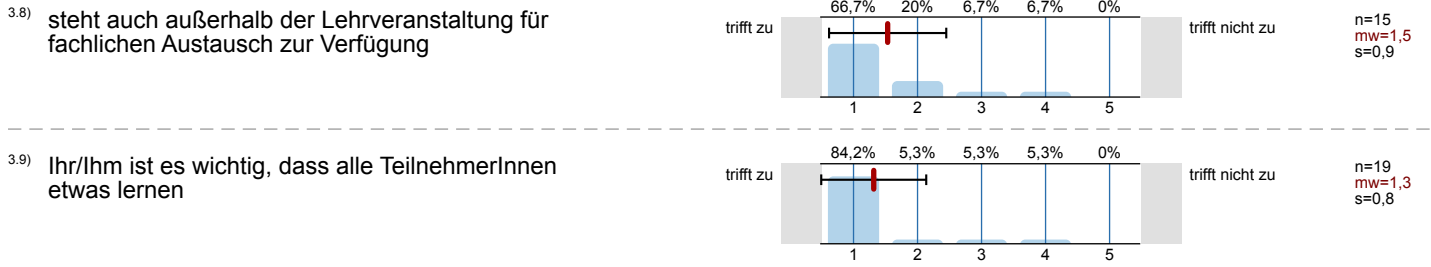


3.6) stellt ein Klima her, in dem Fragen sinnvoll gestellt werden können

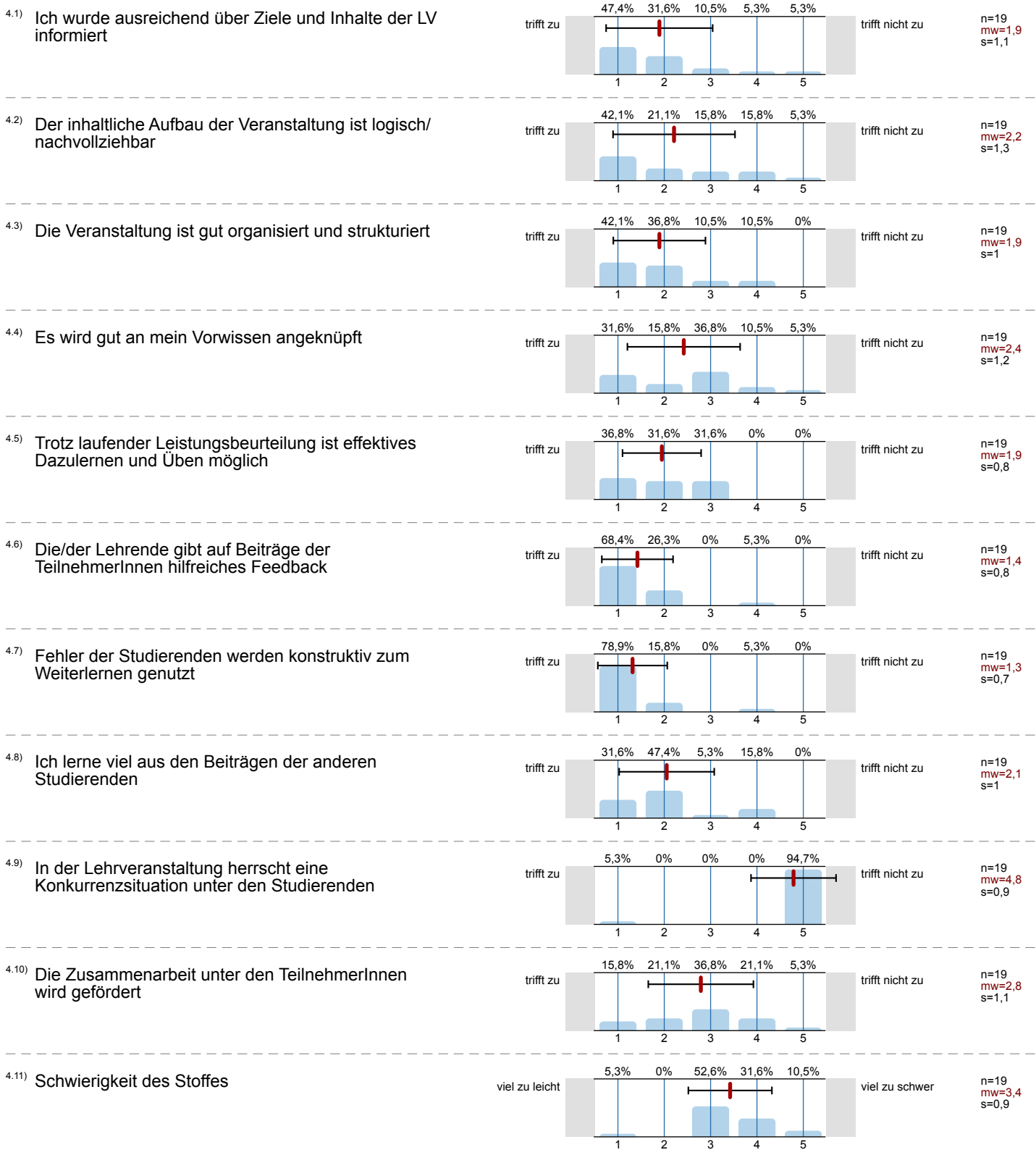


3.7) beantwortet Fragen ausreichend und verständlich

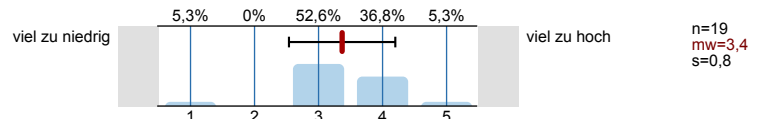




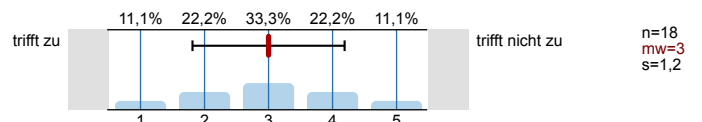
4. Fragen zur Lehrveranstaltung



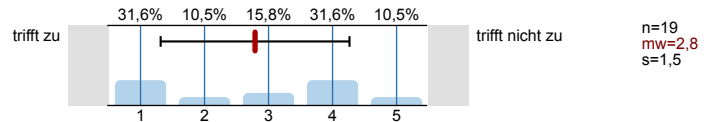
4.12) Die Anforderungen sind



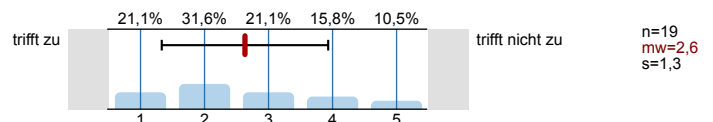
4.13) Mein Arbeitsaufwand ist verglichen mit anderen Veranstaltungen hoch



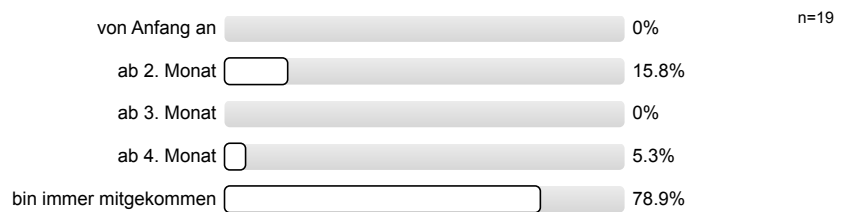
4.14) Ich beschäftige mich auch außerhalb der Lehrveranstaltung mit den Inhalten



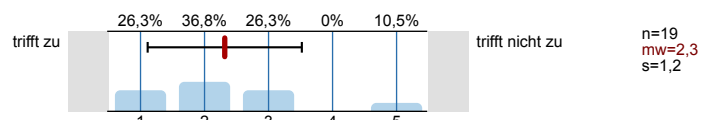
4.15) Ich habe während der Lehrveranstaltung mitgelernt



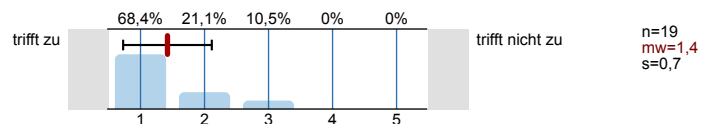
4.16) Ich bin ab einem bestimmten Zeitpunkt nicht mehr mitgekommen



4.17) Insgesamt habe ich in dieser Veranstaltung viel dazugelernt



4.18) Das Arbeitsklima in der Veranstaltung war gut

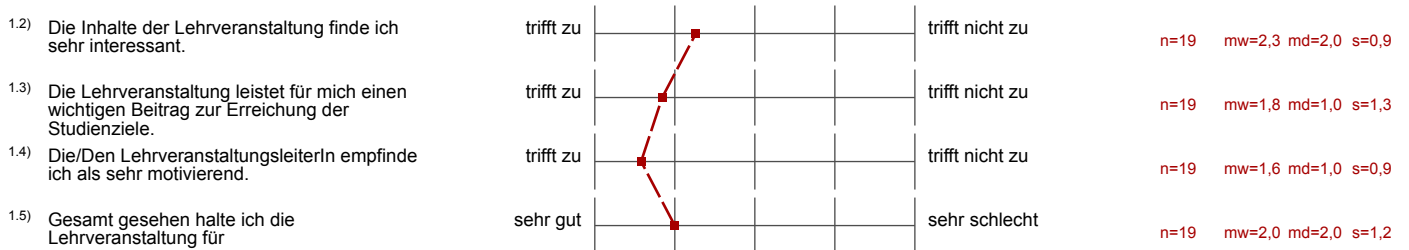


Profilinie

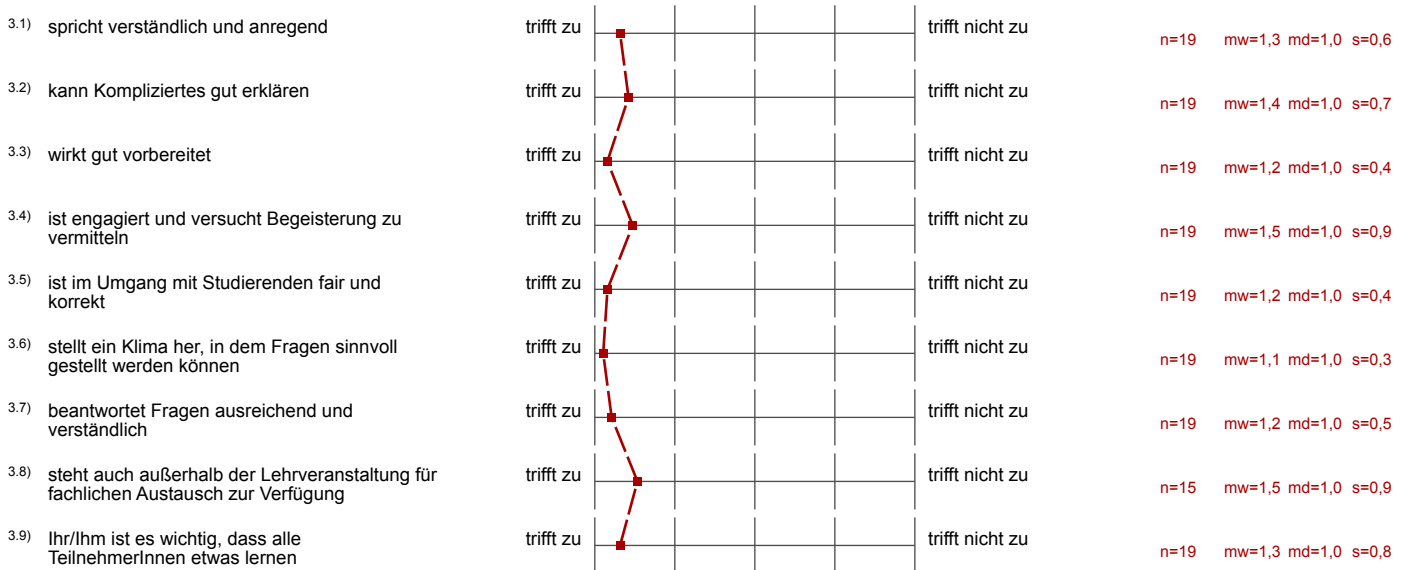
Teilbereich: SPL025 - Mathematik
 Name der/des Lehrenden: Mag. Dr. Stefan Haller
 Titel der Lehrveranstaltung: Schulmathematik Analysis (16W-25-250050-04)
 (Name der Umfrage)

Verwendete Werte in der Profillinie: Mittelwert

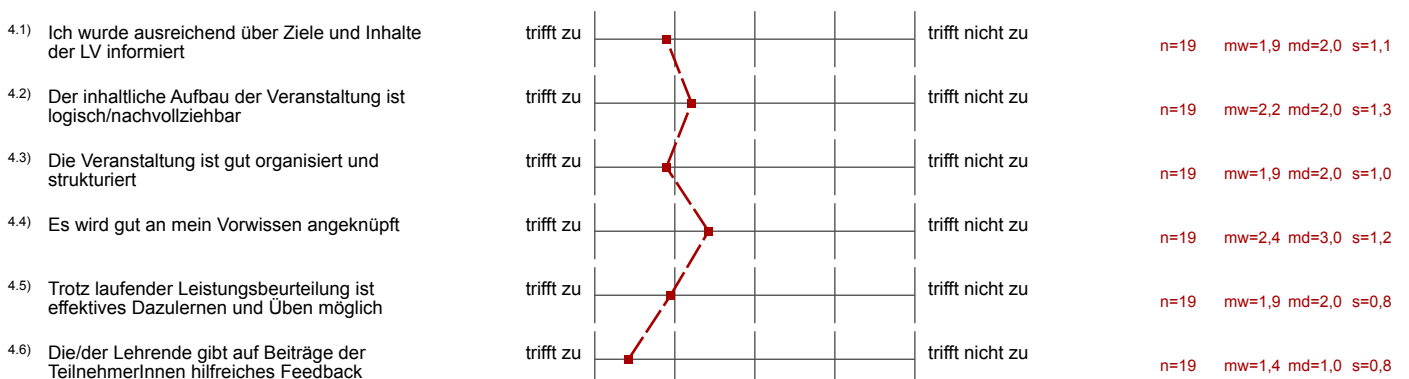
1. Universitätseinheitlicher Teil

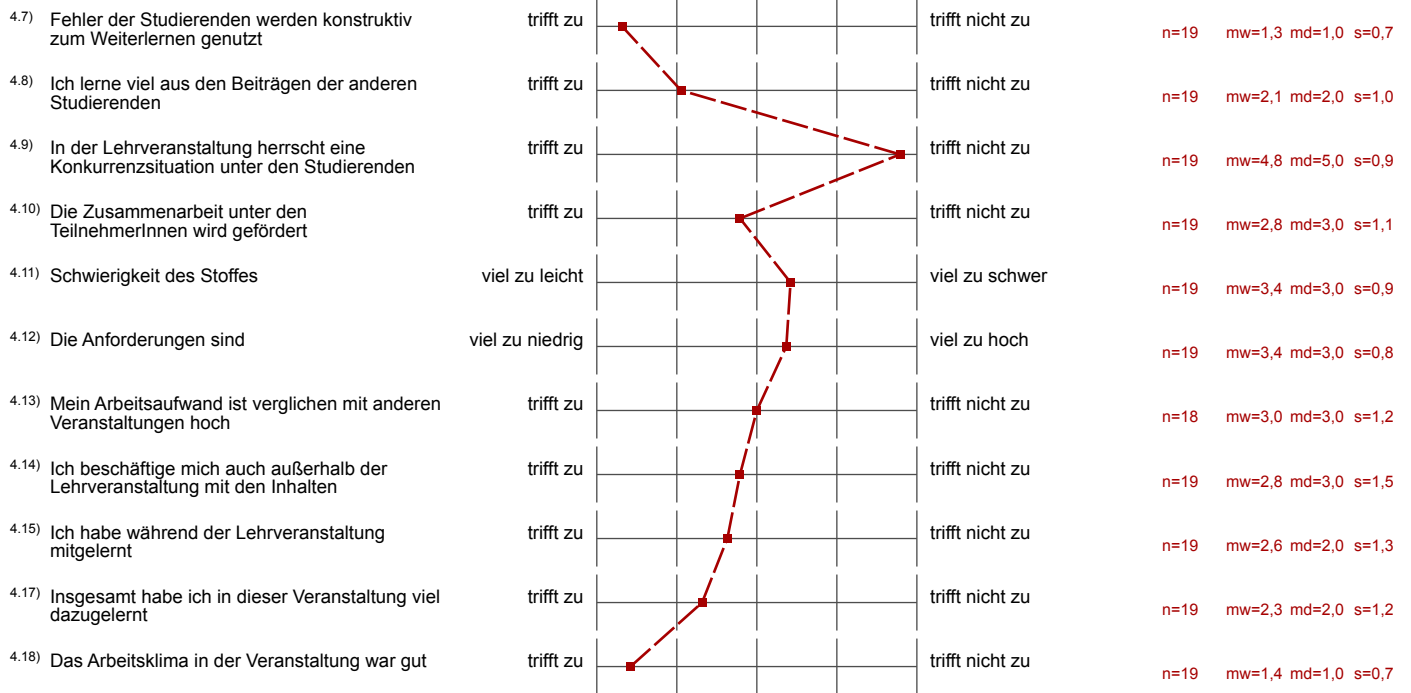


3. Die / Der LehrveranstaltungsleiterIn



4. Fragen zur Lehrveranstaltung





Auswertungsteil der offenen Fragen

5. Offene Fragen

5.1) Was war besonders gut an der Lehrveranstaltung?

Der LV-Leiter

Vortragender und Problemstellung

- Die kenntnisreichen und allgemein verständlichen Erläuterungen
- fairer Umgang

verständliche Aufgaben und Beispiele gut erklärt

Sehr freundlicher und engagierter LV-Leiter,
würde ich wieder besuchen.

5.2) Was war besonders schlecht an der Lehrveranstaltung? - Verbesserungsmöglichkeiten

Übungsbeispiele für die kurze Zeit der Übung
starke Anpassungsbedürftigkeit für Schulmathe teilweise zu
schwerDer Stoff ist falsch für Analysis Lehramt. Ich werde NICHT
davon brauchen können in der Schule. Das ist NICHT Schulmath
AnalysisVorlesungsleiter Götz hat keine Schulmathematik gemacht bzw uns nicht
wirklich auf die Schulsituation im Bereich Analysis vorbereitet
Ich hoffe es macht ein anderer nächstes mal (alte VO!)

Trotz "Schulmathematik" - ~~WE~~ waren es sehr WENIGE formalistische Inhalte; die Übungsaufgaben zählten fast alle "normalen" Analysis 1 - Aufgaben; für den Unterricht in

Die Referenzen auf Gleichnummern der VO sind problematisch.