



universität  
wien

Qualitätssicherung

An:  
Mag. Dr. Haller  
persönlich

Lukas Mitterauer

*Dguqpf gt g'Gkpt lej wpi 'IÄt 'S wrk@uuklej gt wpi '''*

*\*\*\*\*\*Wpkxgt uk@uut c'Ëg'7*

*C/3232'Y kgp*

*V- 65/3/6499/3: 2'23"*

*H- 65/3/6499/; '3: 2"*

*gxcnwv kqpB wpkxkg@eQv'*

*j wr Äly y y Öpkxkg@eQvls ul'*

Auswertungsbericht Lehrveranstaltungsevaluation an die Lehrenden

Sehr geehrter Herr Mag. Dr. Stefan Haller,

Als Anlage erhalten Sie die Ergebnisse der automatisierten Auswertung der Lehrveranstaltungsevaluation W16 zur

Veranstaltung Schulmathematik Analysis (16W-25-250050-05)

mit dem Fragebogen vom Typ 025-2-V3:

Im ersten Teil wird das Antwortverhalten der Studierenden detailliert dargestellt.  
Im zweiten Teil des Auswertungsberichts werden die Mittelwerte aller einzelnen Fragen aufgelistet.  
Der dritte Teil beinhaltet die Antworten zu den offenen Fragen.

Sie können eine Stellungnahme abgeben und Ihre Ergebnisse laufend einsehen unter <http://eval2.univie.ac.at/> (Der Zugang ist aus Sicherheitsgründen nur über das Universitätsnetz möglich. Wenn Sie von außerhalb der Universität auf die Daten zugreifen wollen, müssen Sie vorher eine vpn-Verbindung einrichten: <https://univpn.univie.ac.at/> ). Zur Abgabe der Stellungnahme klicken Sie auf das Notizfeld hinter dem Lehrveranstaltungstitel. Die Stellungnahme wird im Ergebnisbericht auf der letzten Seite gespeichert.

Die Ergebnisse werden von uns aus technischen Gründen nur an die/den erstgenannten LV-LeiterIn übermittelt. Wurden auch andere LV-LeiterInnen mit dieser Umfrage mitevaluert, bitten wir Sie, die Ergebnisse auch an Ihre KollegInnen weiter zu leiten.

Wir hoffen, die Ergebnisse stellen für Sie ein hilfreiches und konstruktives Feedback zur kontinuierlichen Weiterentwicklung Ihrer Lehrveranstaltung dar. Für Studierende ist es wichtig zu erfahren, was mit den Ergebnissen der LV-Evaluierung geschieht. Dies kann erreicht werden, wenn Sie den Studierenden Rückmeldung dazu geben, wie Sie die Evaluationsergebnisse aufgenommen haben und welche Änderungen Sie vornehmen wollen.

Bei Rückfragen steht Ihnen die Besondere Einrichtung für Qualitätssicherung gerne zur Verfügung (Tel.: 4277-18001 email: [evaluation@univie.ac.at](mailto:evaluation@univie.ac.at)).

Mit freundlichen Grüßen

Lukas Mitterauer



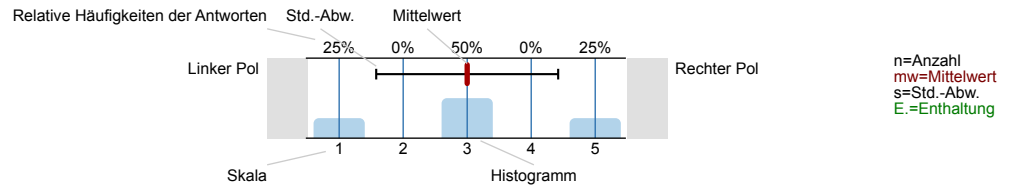
# Stefan Haller

Schulmathematik Analysis (16W-25-250050-05)  
Erfasste Fragebögen = 18

## Auswertungsteil der geschlossenen Fragen

### Legende

Fragestext

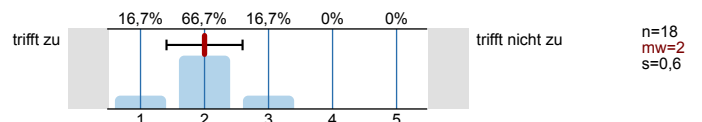


### 1. Universitätseinheitlicher Teil

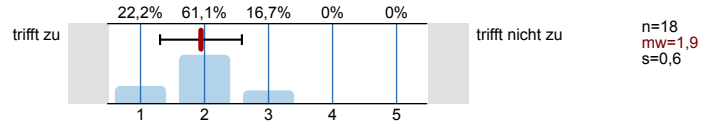
1.1) Geschlecht:



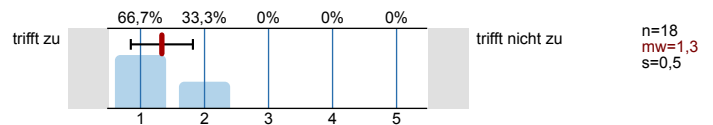
1.2) Die Inhalte der Lehrveranstaltung finde ich sehr interessant.



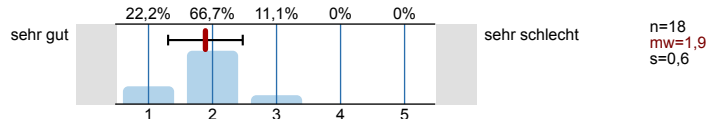
1.3) Die Lehrveranstaltung leistet für mich einen wichtigen Beitrag zur Erreichung der Studienziele.



1.4) Die/Den LehrveranstaltungsleiterIn empfinde ich als sehr motivierend.

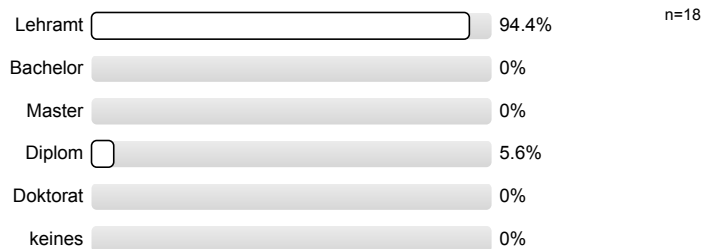


1.5) Gesamt gesehen halte ich die Lehrveranstaltung für

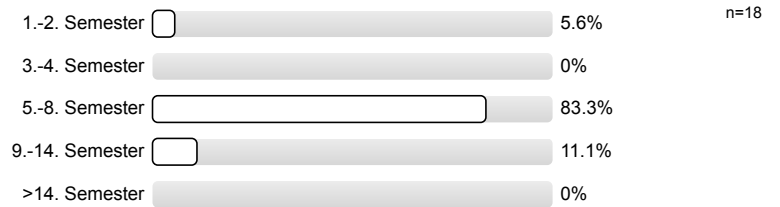


### 2. Studienspezifischer Fragenteil

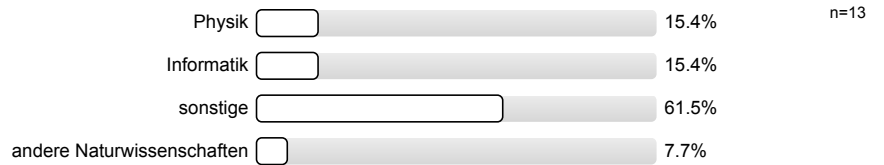
2.1) Welches Mathematikstudium betreiben Sie?



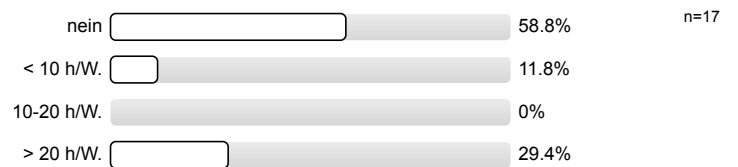
2.2) Semester in dieser Studienrichtung



2.3) Für welche andere Studienrichtung (außer anderes Fach im Lehramt) sind Sie inskribiert?

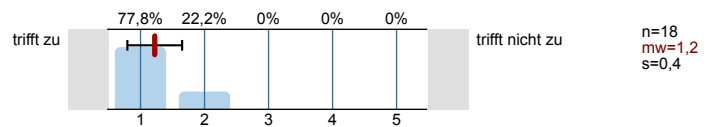


2.4) Waren Sie in diesem Semester berufstätig?

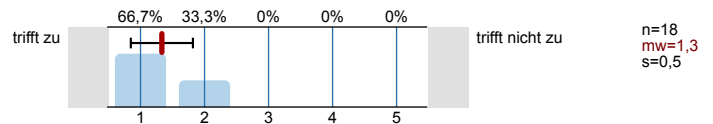


3. Die / Der LehrveranstaltungsleiterIn

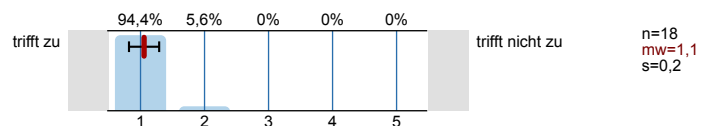
3.1) spricht verständlich und anregend



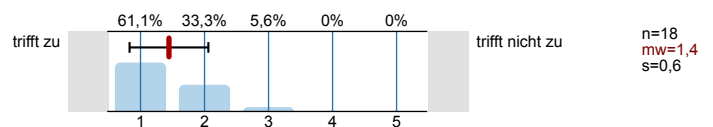
3.2) kann Kompliziertes gut erklären



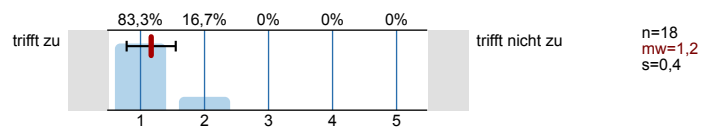
3.3) wirkt gut vorbereitet



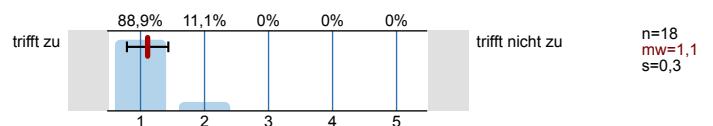
3.4) ist engagiert und versucht Begeisterung zu vermitteln



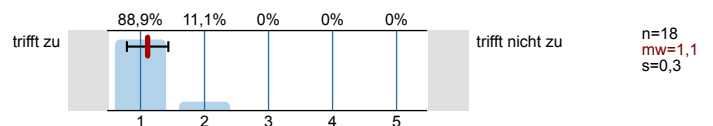
3.5) ist im Umgang mit Studierenden fair und korrekt

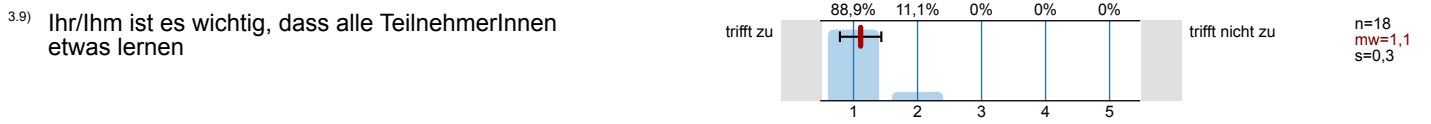
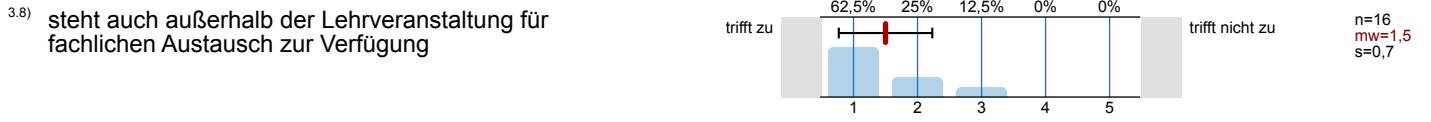


3.6) stellt ein Klima her, in dem Fragen sinnvoll gestellt werden können

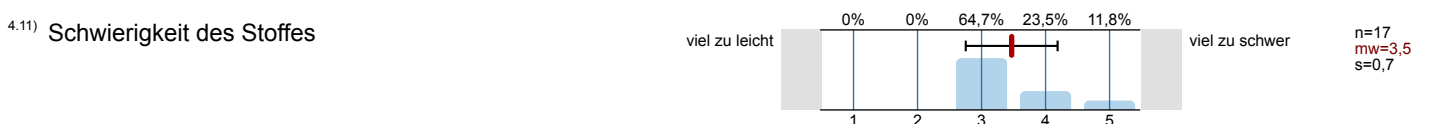
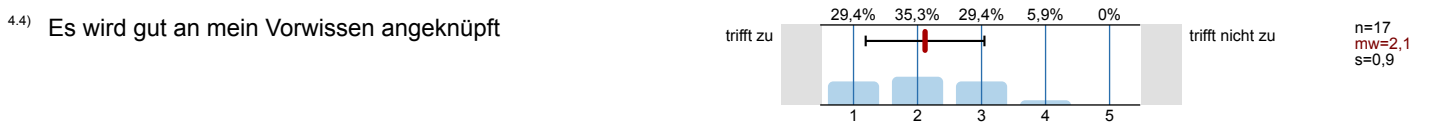
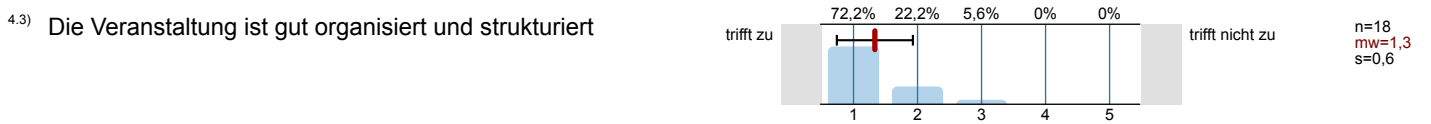
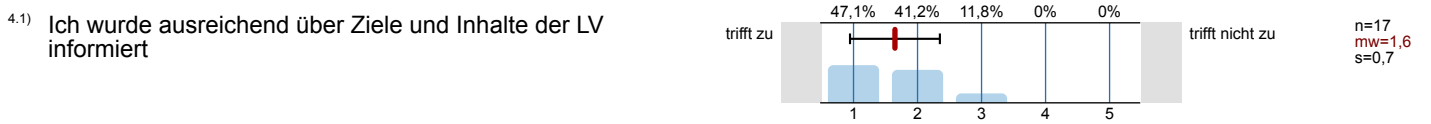


3.7) beantwortet Fragen ausreichend und verständlich

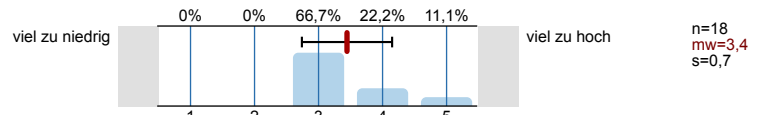




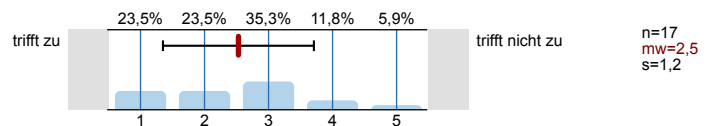
4. Fragen zur Lehrveranstaltung



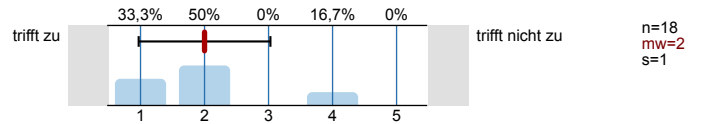
4.12) Die Anforderungen sind



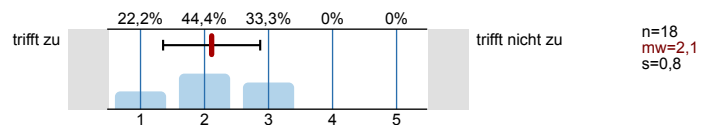
4.13) Mein Arbeitsaufwand ist verglichen mit anderen Veranstaltungen hoch



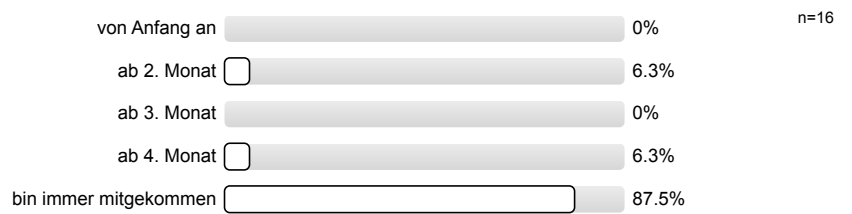
4.14) Ich beschäftige mich auch außerhalb der Lehrveranstaltung mit den Inhalten



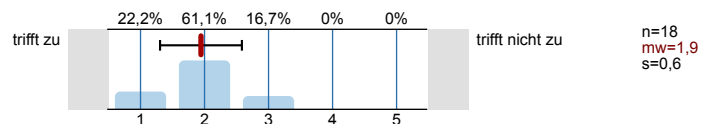
4.15) Ich habe während der Lehrveranstaltung mitgelernt



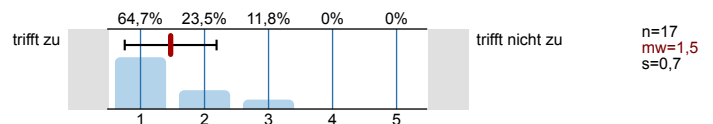
4.16) Ich bin ab einem bestimmten Zeitpunkt nicht mehr mitgekommen



4.17) Insgesamt habe ich in dieser Veranstaltung viel dazugelernt



4.18) Das Arbeitsklima in der Veranstaltung war gut

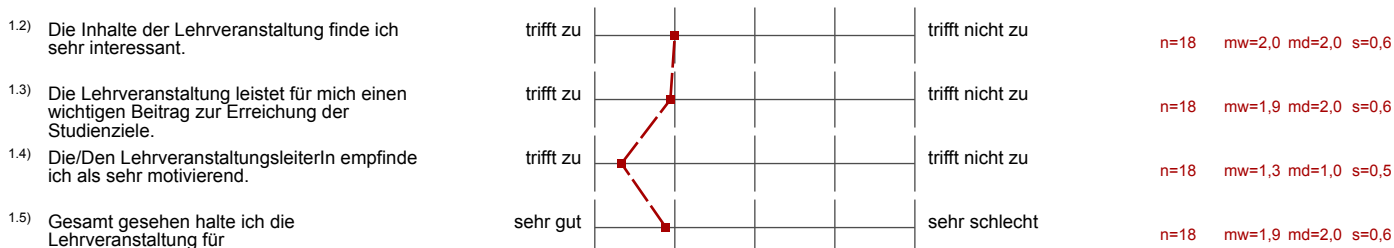


# Profillinie

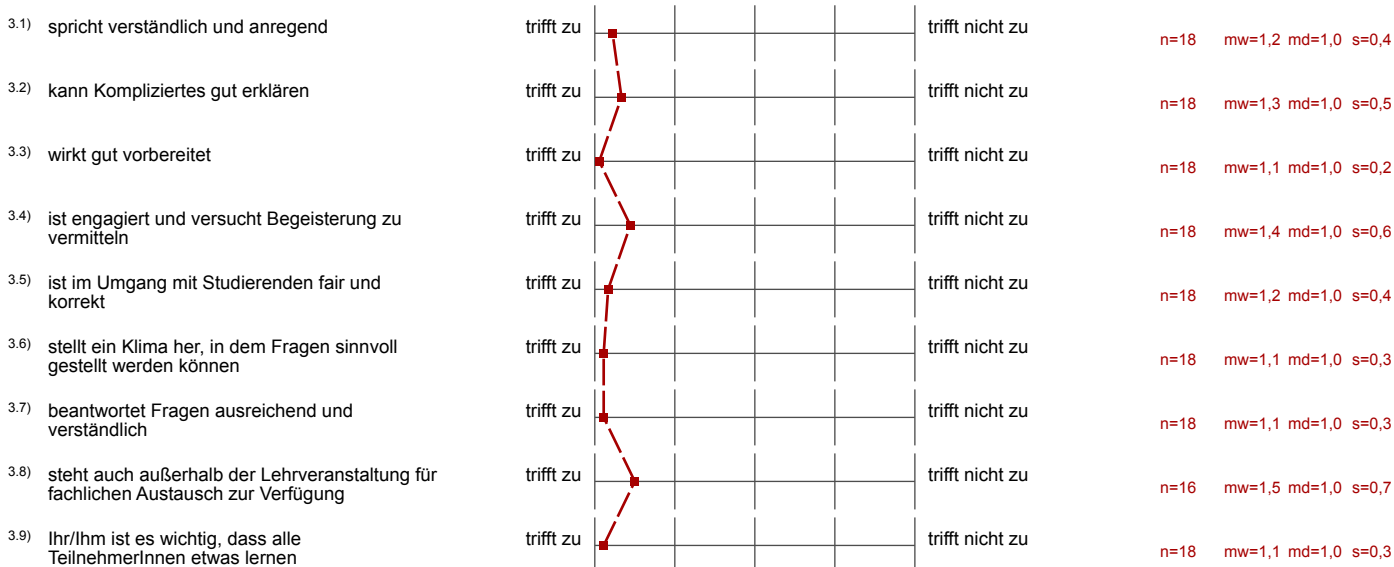
Teilbereich: SPL025 - Mathematik  
 Name der/des Lehrenden: Mag. Dr. Stefan Haller  
 Titel der Lehrveranstaltung: Schulmathematik Analysis (16W-25-250050-05)  
 (Name der Umfrage)

Verwendete Werte in der Profillinie: Mittelwert

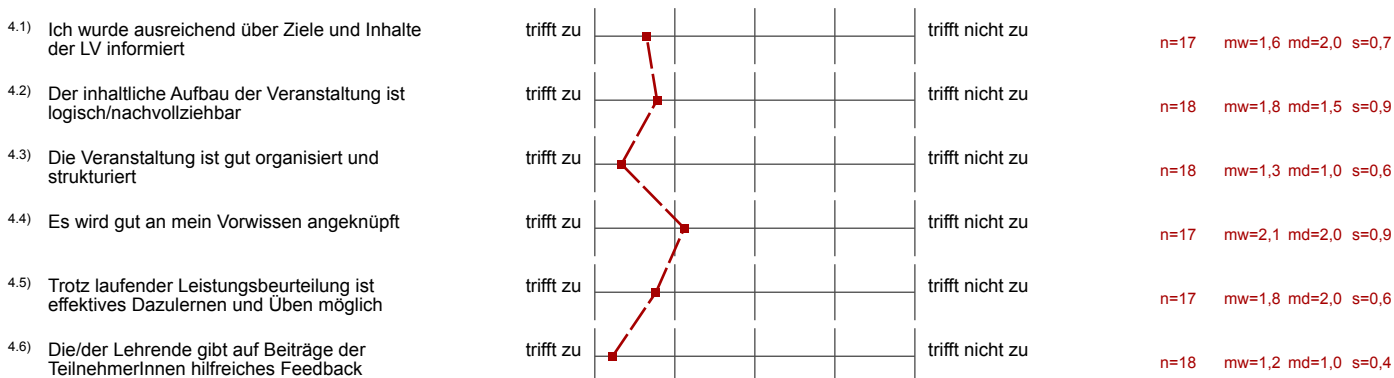
## 1. Universitätseinheitlicher Teil

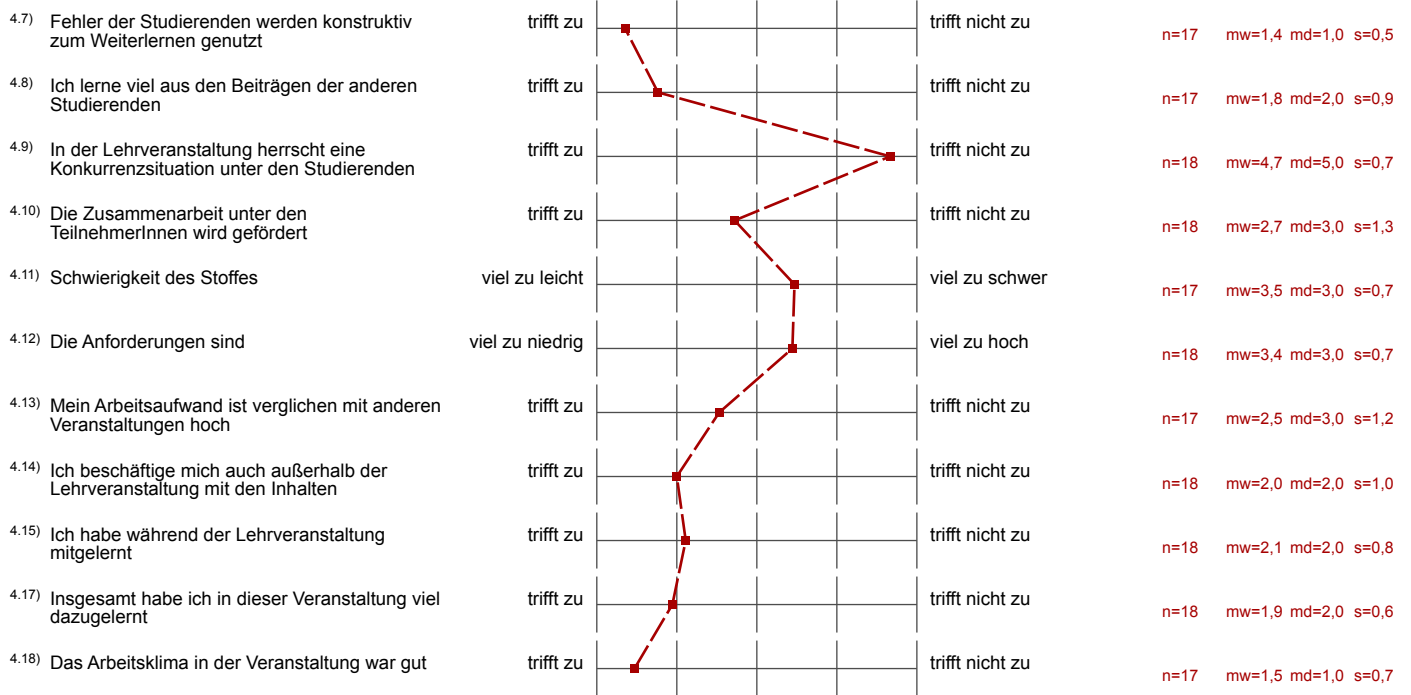


## 3. Die / Der LehrveranstaltungsleiterIn



## 4. Fragen zur Lehrveranstaltung





## Auswertungsteil der offenen Fragen

## 5. Offene Fragen

5.1) Was war besonders gut an der Lehrveranstaltung?

Der Lehrende war sehr nett und stellt ein angenehmes Klima her!

Die Beispiele sind sehr gut und die Erklärungen sind sehr verständlich und  
man sieht, dass man die Themen wirklich verstehen kann und nicht nur  
die Formeln, die man so oft sieht, mit dem  
Handrechner.

Bsp wurden ausreichend erklärt & diskutiert

Herr Haller ist ein sehr geduldiger und unterstützender Professor, dem man anmerkt,  
dass er möchte, dass wir die Lehrveranstaltungsinhalte tatsächlich verstehen. Er gibt  
sehr konstruktives Feedback und zeigt uns Methoden, die praktischer als die der VL sind.

feiner freundlicher Umgang mit Studis

Das die Atmosphäre angenehm war und man immer Fragen  
stellen konnte, die immer ausführlich erklärt wurden.

Prof. Haller ist spitze! Er ist nett und erklärt sehr gut.  
Dabei geht er auf viele wichtige Dinge ein und nimmt sich Zeit, sie zu verstehen

Sehr angenehmes Lernklima.  
keine "Prüfungssituation" an der Tafel

Unzeit, wenn man berufstätig ist

intensive Auseinandersetzung mit den  
einzelnen Themen



gute, ruhige Lernatmosphäre

5.2) Was war besonders schlecht an der Lehrveranstaltung? - Verbesserungsmöglichkeiten

- für 2 ECTS viel zu viele schwierige Beispiele
- nur wenig „Schulmathematik“ eher Intensivierung von Boxa Analysis
- riesen Aufwand, viel Zusammenarbeit notwendig um Inhalte zu verstehen
- für 2 ECTS viel zu viel und zu schwierige Beispiele
- Beispiele haben oftmals nichts mit dem in der Vorlesung gelehrteten Stoff zu tun

Die Beispiele waren leider oft sehr schwer lösbar!

Die Beispiele waren oft sehr schwer lösbar!

Zeit und Anzahl der Bsp haben oft nicht zusammengepasst.

Bsp (kommen von Sätze) nicht sehr sinnvoll gewählt  
nicht Schulalltags relevant

Fand die Beispiele zum Teil sehr verwirrend. Zu viele Beispiele für 12 Wochen.  
Sind mit dem Stoff nicht durchgekommen

zu viel Zeit für einzelne BSP.  
investiert

wel zu wenig Zeit!  $\frac{3}{4}$  Stunde ist viel zu wenig für so  
lange Aufgaben!