



universität  
wien

Qualitätssicherung

Lukas Mitterauer

*Dguqpf gt g'Gkpt lej wpi 'IÄt 'S wrk@uuklej gt wpi '''*

*\*\*\*\*\*Wpkxgt uk@uut c'Ëg'7*

*C/3232'Y kgp*

*V- 65/3/6499/3: 2'23"*

*H- 65/3/6499/; '3: 2"*

*gxcnwv kqpB wpkxkgQ eQv'*

*j wr Äly y y ÖpkxkgQ eQ vls ul'*

An:  
Mag. Dr. Haller  
persönlich

Auswertungsbericht Lehrveranstaltungsevaluation an die Lehrenden

Sehr geehrter Herr Mag. Dr. Stefan Haller,

Als Anlage erhalten Sie die Ergebnisse der automatisierten Auswertung der Lehrveranstaltungsevaluation W16 zur Veranstaltung Schulmathematik Arithmetik und Algebra (16W-25-250054-10) mit dem Fragebogen vom Typ 025-2-V3:

Im ersten Teil wird das Antwortverhalten der Studierenden detailliert dargestellt. Im zweiten Teil des Auswertungsberichts werden die Mittelwerte aller einzelnen Fragen aufgelistet. Der dritte Teil beinhaltet die Antworten zu den offenen Fragen.

Sie können eine Stellungnahme abgeben und Ihre Ergebnisse laufend einsehen unter <http://eval2.univie.ac.at/> (Der Zugang ist aus Sicherheitsgründen nur über das Universitätsnetz möglich. Wenn Sie von außerhalb der Universität auf die Daten zugreifen wollen, müssen Sie vorher eine vpn-Verbindung einrichten: <https://univpn.univie.ac.at/> ). Zur Abgabe der Stellungnahme klicken Sie auf das Notizfeld hinter dem Lehrveranstaltungstitel. Die Stellungnahme wird im Ergebnisbericht auf der letzten Seite gespeichert.

Die Ergebnisse werden von uns aus technischen Gründen nur an die/den erstgenannten LV-LeiterIn übermittelt. Wurden auch andere LV-LeiterInnen mit dieser Umfrage mitevaluiert, bitten wir Sie, die Ergebnisse auch an Ihre KollegInnen weiter zu leiten.

Wir hoffen, die Ergebnisse stellen für Sie ein hilfreiches und konstruktives Feedback zur kontinuierlichen Weiterentwicklung Ihrer Lehrveranstaltung dar. Für Studierende ist es wichtig zu erfahren, was mit den Ergebnissen der LV-Evaluierung geschieht. Dies kann erreicht werden, wenn Sie den Studierenden Rückmeldung dazu geben, wie Sie die Evaluationsergebnisse aufgenommen haben und welche Änderungen Sie vornehmen wollen.

Bei Rückfragen steht Ihnen die Besondere Einrichtung für Qualitätssicherung gerne zur Verfügung (Tel.: 4277-18001 email: [evaluation@univie.ac.at](mailto:evaluation@univie.ac.at)).

Mit freundlichen Grüßen

Lukas Mitterauer



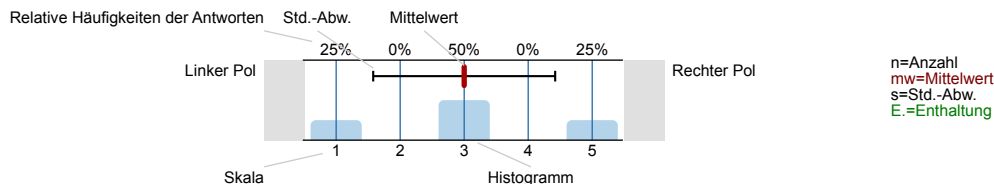
# Stefan Haller

Schulmathematik Arithmetik und Algebra (16W-25-250054-10)  
Erfasste Fragebögen = 21

## Auswertungsteil der geschlossenen Fragen

### Legende

Fragestext

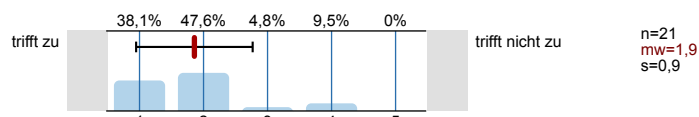


### 1. Universitätseinheitlicher Teil

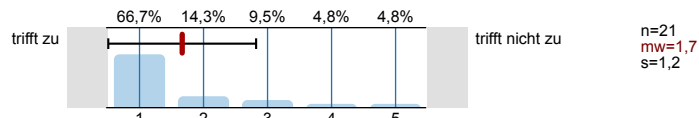
1.1) Geschlecht:



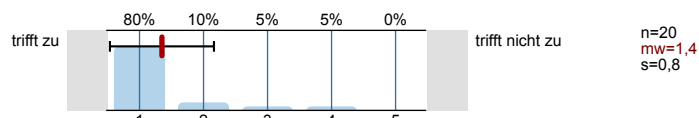
1.2) Die Inhalte der Lehrveranstaltung finde ich sehr interessant.



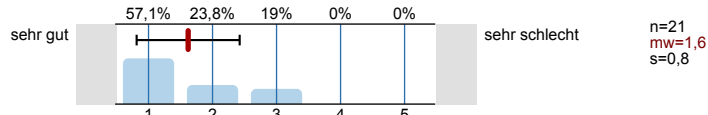
1.3) Die Lehrveranstaltung leistet für mich einen wichtigen Beitrag zur Erreichung der Studienziele.



1.4) Die/Den LehrveranstaltungsleiterIn empfinde ich als sehr motivierend.

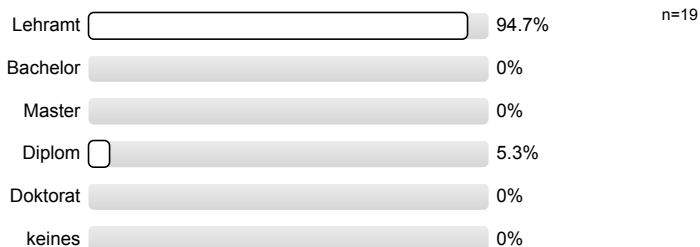


1.5) Gesamt gesehen halte ich die Lehrveranstaltung für

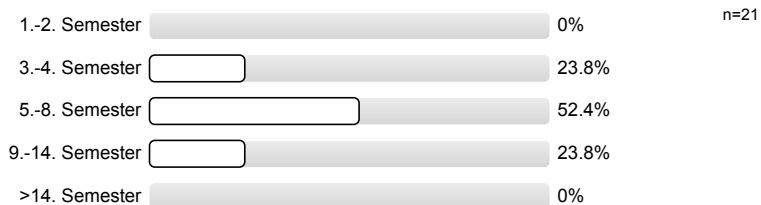


### 2. Studienspezifischer Fragenteil

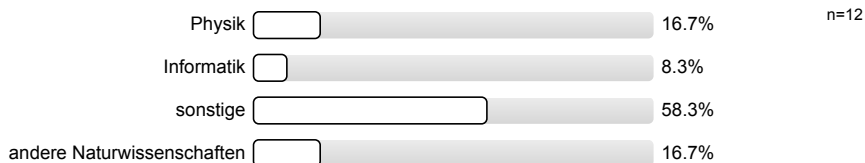
2.1) Welches Mathematikstudium betreiben Sie?



2.2) Semester in dieser Studienrichtung



2.3) Für welche andere Studienrichtung (außer anderes Fach im Lehramt) sind Sie inskribiert?

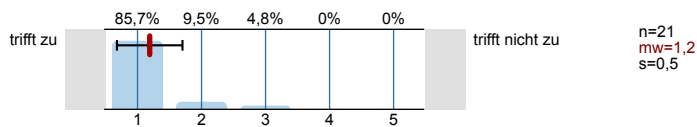


2.4) Waren Sie in diesem Semester berufstätig?

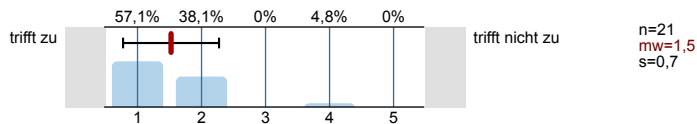


3. Die / Der LehrveranstaltungsleiterIn

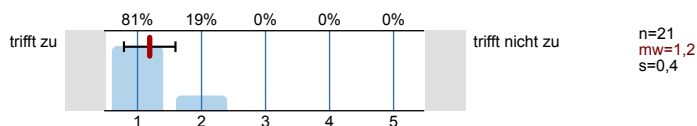
3.1) spricht verständlich und anregend



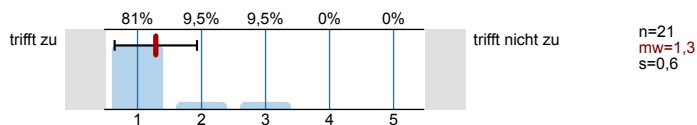
3.2) kann Kompliziertes gut erklären



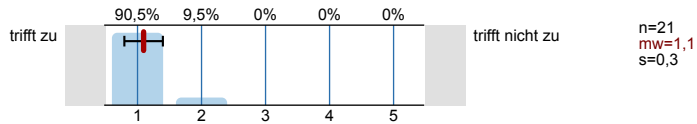
3.3) wirkt gut vorbereitet



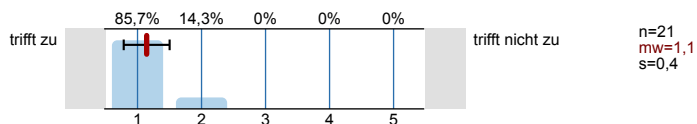
3.4) ist engagiert und versucht Begeisterung zu vermitteln



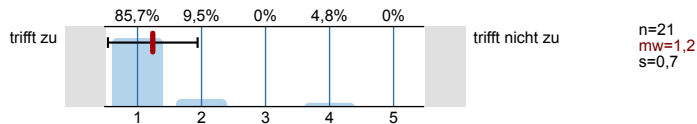
3.5) ist im Umgang mit Studierenden fair und korrekt



3.6) stellt ein Klima her, in dem Fragen sinnvoll gestellt werden können



3.7) beantwortet Fragen ausreichend und verständlich

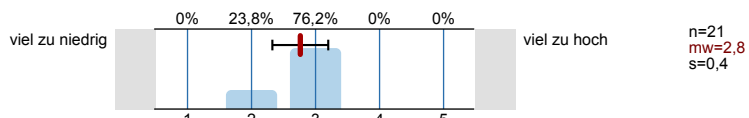


3.8)	steht auch außerhalb der Lehrveranstaltung für fachlichen Austausch zur Verfügung	trifft zu		trifft nicht zu	n=20 mw=1,4 s=0,5
3.9)	Ihr/Ihm ist es wichtig, dass alle TeilnehmerInnen etwas lernen	trifft zu		trifft nicht zu	n=21 mw=1,1 s=0,5

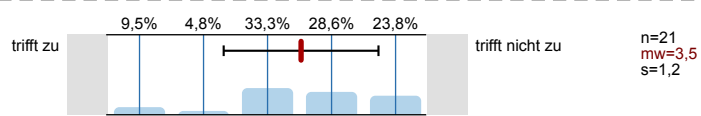
4. Fragen zur Lehrveranstaltung

4.1)	Ich wurde ausreichend über Ziele und Inhalte der LV informiert	trifft zu		trifft nicht zu	n=21 mw=1,5 s=0,8
4.2)	Der inhaltliche Aufbau der Veranstaltung ist logisch/nachvollziehbar	trifft zu		trifft nicht zu	n=21 mw=1,5 s=0,8
4.3)	Die Veranstaltung ist gut organisiert und strukturiert	trifft zu		trifft nicht zu	n=21 mw=1,4 s=0,7
4.4)	Es wird gut an mein Vorwissen angeknüpft	trifft zu		trifft nicht zu	n=19 mw=1,2 s=0,4
4.5)	Trotz laufender Leistungsbeurteilung ist effektives Dazulernen und Üben möglich	trifft zu		trifft nicht zu	n=21 mw=1 s=0,2
4.6)	Die/der Lehrende gibt auf Beiträge der TeilnehmerInnen hilfreiches Feedback	trifft zu		trifft nicht zu	n=21 mw=1,3 s=0,7
4.7)	Fehler der Studierenden werden konstruktiv zum Weiterlernen genutzt	trifft zu		trifft nicht zu	n=21 mw=1,4 s=0,9
4.8)	Ich lerne viel aus den Beiträgen der anderen Studierenden	trifft zu		trifft nicht zu	n=21 mw=2 s=1,1
4.9)	In der Lehrveranstaltung herrscht eine Konkurrenzsituation unter den Studierenden	trifft zu		trifft nicht zu	n=21 mw=4,4 s=1,1
4.10)	Die Zusammenarbeit unter den TeilnehmerInnen wird gefördert	trifft zu		trifft nicht zu	n=20 mw=3,2 s=1,3
4.11)	Schwierigkeit des Stoffes	viel zu leicht		viel zu schwer	n=20 mw=2,7 s=0,5

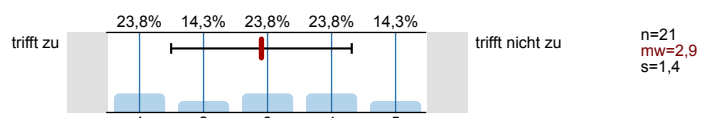
4.12) Die Anforderungen sind



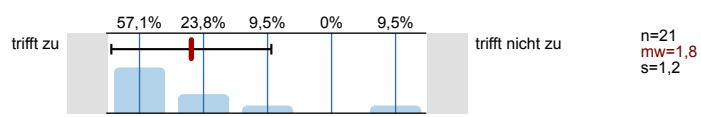
4.13) Mein Arbeitsaufwand ist verglichen mit anderen Veranstaltungen hoch



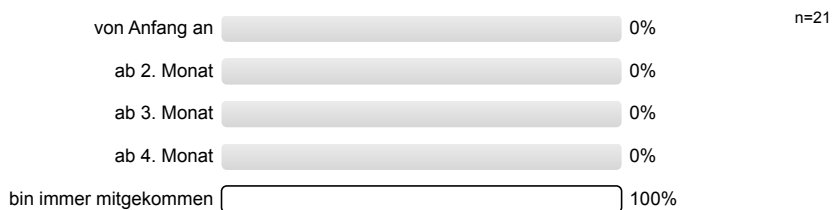
4.14) Ich beschäftige mich auch außerhalb der Lehrveranstaltung mit den Inhalten



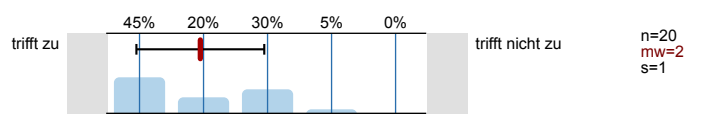
4.15) Ich habe während der Lehrveranstaltung mitgelernt



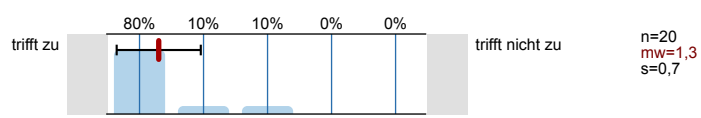
4.16) Ich bin ab einem bestimmten Zeitpunkt nicht mehr mitgekommen



4.17) Insgesamt habe ich in dieser Veranstaltung viel dazugelernt



4.18) Das Arbeitsklima in der Veranstaltung war gut

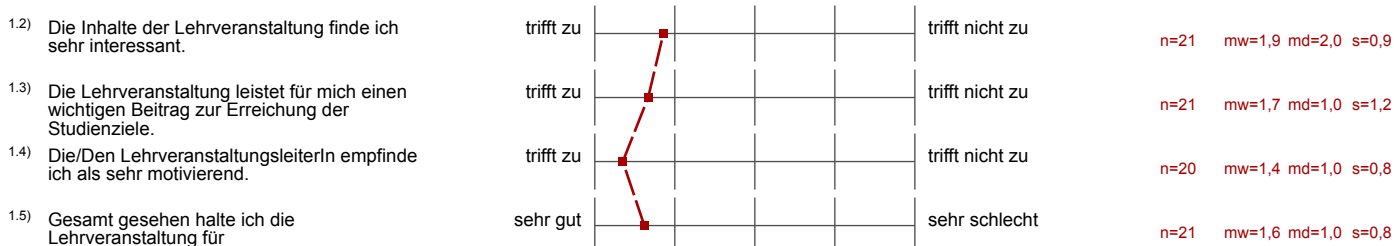


# Profillinie

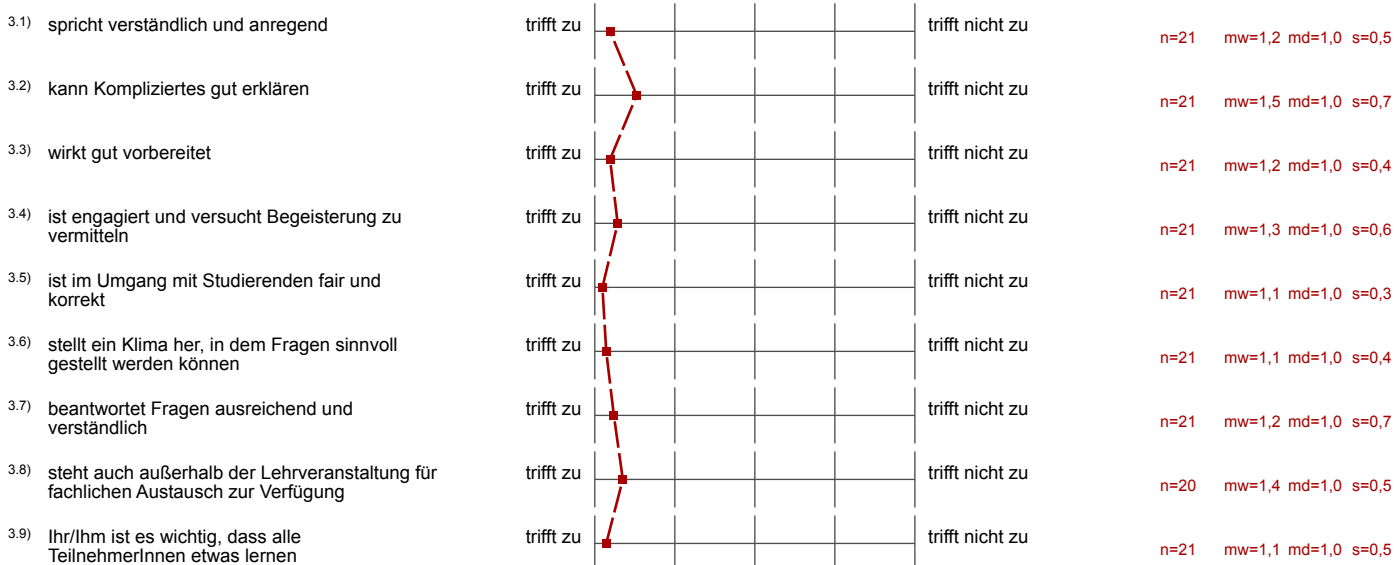
Teilbereich: SPL025 - Mathematik  
 Name der/des Lehrenden: Mag. Dr. Stefan Haller  
 Titel der Lehrveranstaltung: Schulmathematik Arithmetik und Algebra  
 (Name der Umfrage)

Verwendete Werte in der Profillinie: Mittelwert

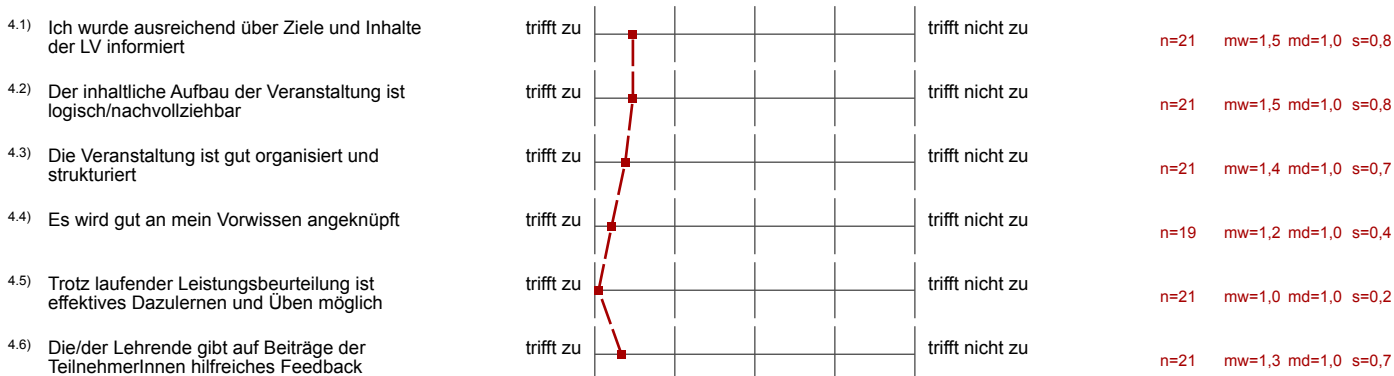
## 1. Universitätseinheitlicher Teil

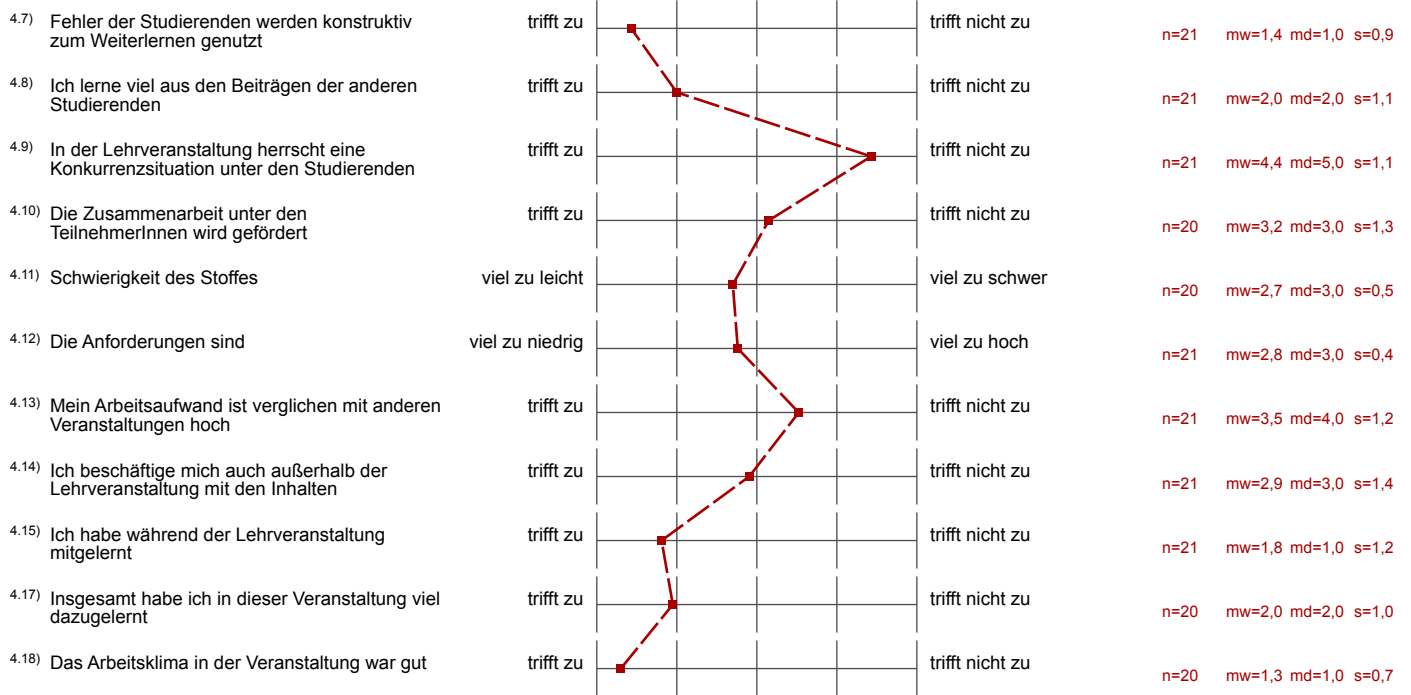


## 3. Die / Der LehrveranstaltungsleiterIn



## 4. Fragen zur Lehrveranstaltung





## Auswertungsteil der offenen Fragen

## 5. Offene Fragen

5.1) Was war besonders gut an der Lehrveranstaltung?

Bezug zum späteren Beruf

Praxisbezug, Diskussionsmöglichkeit

der Leiter, sehr freundlich, verständnisvoll,  
klare Struktur der LV

angenehme Atmosphäre; man musste keine Angst vor Teilnahmen an der Tafel haben; zusätzliche Mitarbeit außerhalb der Tafelleistungen wurde ebenfalls notiert

Der Lehrende hat immer versucht ein Bsp für alle verständlich zu erklären.  
Interessante Bsp wurden länger besprochen  
niemand wurde schlecht gemacht, wenn er etwas nicht konnte

Freundlichkeit, kein großer Stress/Druck, Möglichkeit des Nachkorezens,  
Diskussion unter den Studierenden bei kontroversen Standpunkten

Professor Haller ist sehr freundlich und erklärt sehr gut.

LV-Leiter hat immer zusätzliche Infos zum Inhalt gegeben

Prof. Haller; ~~ich~~ ich habe wirklich das gelernt, was ich später für meinen ~~Studium~~ Beruf brauche!

wertschätzender Umgang des LV-Leiters  
insgesamt eine sehr gute LV  
LV-Leiter ist sehr studenten orientiert



Interessante Beispiele, viel praktischer für Schule & Unterricht  
 LV-Leiter freundlich, geht auf Vorschläge ein - Diskussion in UE-Gruppe  
 über interessante Beispiele

sehr angenehmes Arbeitsklima, man hat die Lehrveranstaltung  
 gerne besucht

andere Zugänge zu den Übungsbsp., nur weil jemand das Bsp.  
 auf eine Art gelöst hat, ist noch nicht Schluss  
 Anregungen Aufgaben auch andersweitig zu bearbeiten

5.2) Was war besonders schlecht an der Lehrveranstaltung? - Verbesserungsmöglichkeiten

Zeitmanagement; teilweise jede Diskussion zugelassen

- zu lange über ein kurzes Beispiel geredet
- unaufgefordertes Sprechen / Unterbrechungen von Mitstudierenden
- teilweise Zeit überzogen

LV-Leiter hat selbst zu wenig Erfahrung mit Schulmathe  
 Einige Bsp sind nicht relevant für die Schule

Beispiele / Aufgaben nicht immer sinnvoll / Ziel führend

Die Struktur war teilweise etwas chaotisch, vor allem  
 wenn man fast nie mit den Beispielen fertig geworden  
 sind.

Die Übungsbeispiele waren häufig mit relativ großem Aufwand verbunden, ~~aber~~ ~~da~~  
 jedoch war m.M. der "Output" gemessen am Aufwand sehr gering.

Zeitmangel