



universität
wien

Qualitätssicherung

Lukas Mitterauer

Dguqpf gt g'Gkpt kej wpi 'IÄt 'S wrnk@uukēj gt wpi '''

''''''''''Wpkxgt uk@uut c'Ēg'7

C/3232'Y kgp

V- 65/3/6499/3: 2'23''

H- 65/3/6499/; '3: 2''

gxcnwvūqpb wpk:kqē:eQv''

j wr <ly y y ōpkxkqē:eQvls ul''

An:
ao. Univ.-Prof. Mag. Dr. Roland Steinbauer

persönlich

Auswertungsbericht Lehrveranstaltungsevaluation an die Lehrenden

Sehr geehrter Herr ao. Univ.-Prof. Mag. Dr. Roland Steinbauer

Als Anlage erhalten Sie die Ergebnisse der automatisierten Auswertung der Lehrveranstaltungsevaluation S19 zur
Veranstaltung Funktionalanalysis (19S-25-250090-01)
mit dem Fragebogen vom Typ 025-1-V4:

Im ersten Teil wird das Antwortverhalten der Studierenden detailliert dargestellt.
Im zweiten Teil des Auswertungsberichts werden die Mittelwerte aller einzelnen Fragen aufgelistet.
Der dritte Teil beinhaltet die Antworten zu den offenen Fragen.

Sie können eine Stellungnahme abgeben und Ihre Ergebnisse laufend einsehen unter <http://eval2.univie.ac.at/> (Der Zugang ist aus Sicherheitsgründen nur über das Universitätsnetz möglich. Wenn Sie von außerhalb der Universität auf die Daten zugreifen wollen, müssen Sie vorher eine vpn-Verbindung einrichten: <https://univpn.univie.ac.at/>). Zur Abgabe der Stellungnahme klicken Sie auf das Notizfeld hinter dem Lehrveranstaltungstitel. Die Stellungnahme wird im Ergebnisbericht auf der letzten Seite gespeichert.

Die Ergebnisse werden von uns aus technischen Gründen nur an die/den erstgenannten LV-LeiterIn übermittelt. Wurden auch andere LV-LeiterInnen mit dieser Umfrage mitevaluiert, bitten wir Sie, die Ergebnisse auch an Ihre KollegInnen weiter zu leiten.

Wir hoffen, die Ergebnisse stellen für Sie ein hilfreiches und konstruktives Feedback zur kontinuierlichen Weiterentwicklung Ihrer Lehrveranstaltung dar. Für Studierende ist es wichtig zu erfahren, was mit den Ergebnissen der LV-Evaluierung geschieht. Dies kann erreicht werden, wenn Sie den Studierenden Rückmeldung dazu geben, wie Sie die Evaluationsergebnisse aufgenommen haben und welche Änderungen Sie vornehmen wollen.

Bei Rückfragen steht Ihnen die Besondere Einrichtung für Qualitätssicherung gerne zur Verfügung (Tel.: 4277-18001
email: evaluation@univie.ac.at).

Mit freundlichen Grüßen

Lukas Mitterauer

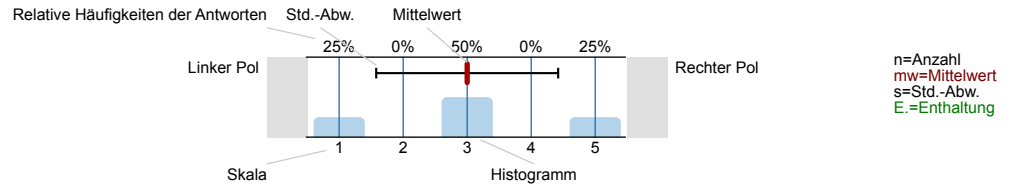


Roland Steinbauer
 Funktionalanalysis (19S-25-250090-01)
 Erfasste Fragebögen = 35

Auswertungsteil der geschlossenen Fragen

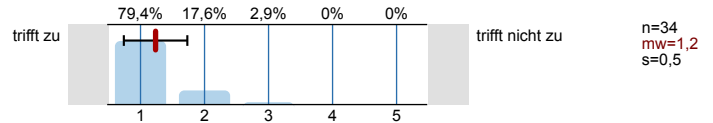
Legende

Fragestext

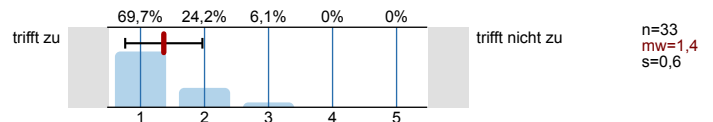


1. Universitätseinheitlicher Teil

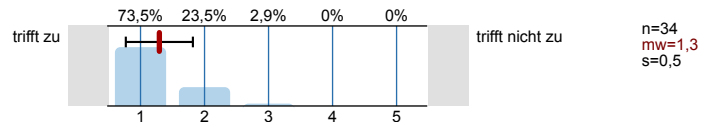
1.1) Zu Beginn der Lehrveranstaltung wurde ausreichend über Ziele, Inhalte und Beurteilungskriterien informiert.



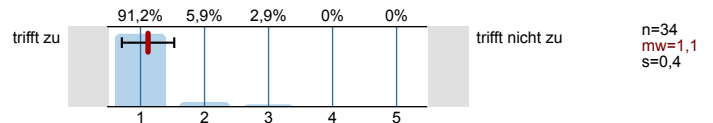
1.2) Die Inhalte der Lehrveranstaltung finde ich sehr interessant.



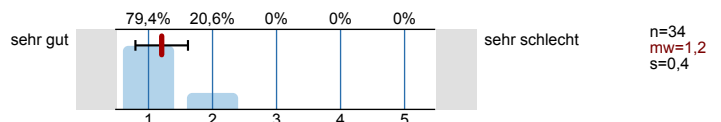
1.3) Die Lehrveranstaltung leistet für mich einen wichtigen Beitrag zur Erreichung der Studienziele.



1.4) Die/Den LehrveranstaltungsleiterIn empfinde ich als sehr motivierend.

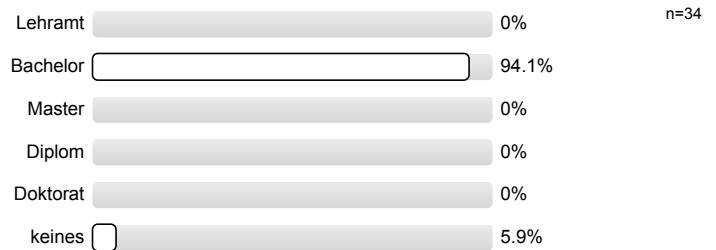


1.5) Gesamt gesehen halte ich die Lehrveranstaltung für

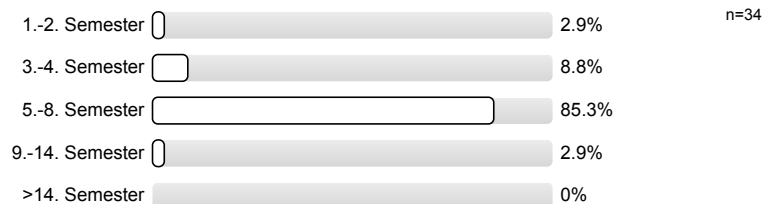


2. Studienspezifischer Fragenteil

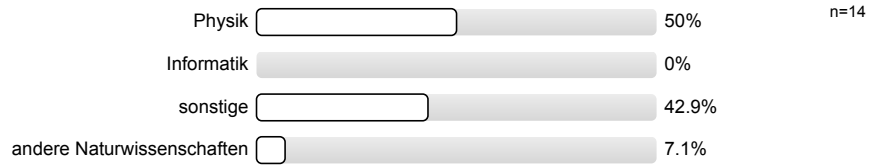
2.1) Welches Mathematikstudium betreiben Sie?



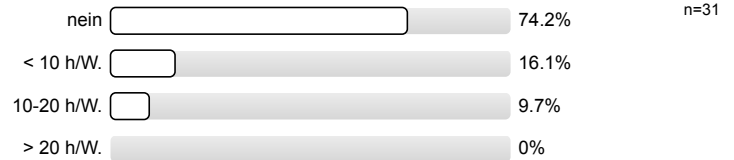
2.2) Semester in dieser Studienrichtung:



2.3) Für welche andere Studienrichtung (außer anderes Fach im Lehramt) sind Sie inskribiert?

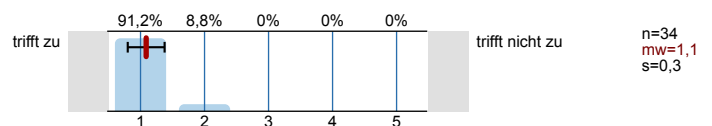


2.4) Waren Sie in diesem Semester berufstätig?

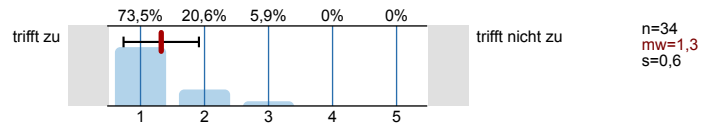


3. Die / Der LehrveranstaltungsleiterIn ...

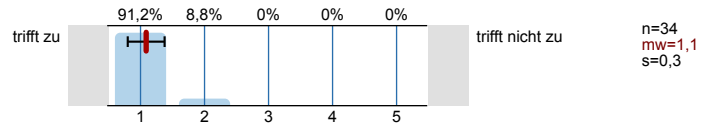
3.1) ... spricht verständlich und anregend.



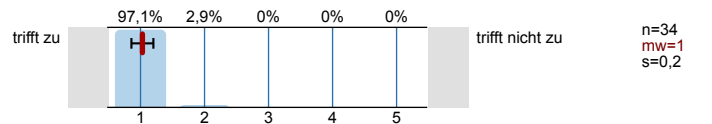
3.2) ... kann Kompliziertes gut erklären.



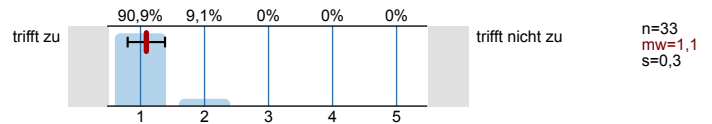
3.3) ... wirkt gut vorbereitet.



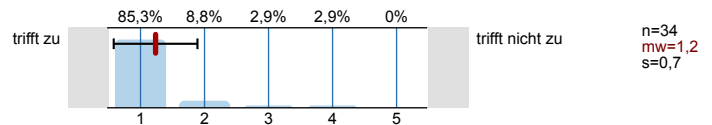
3.4) ... ist engagiert und versucht Begeisterung zu vermitteln.



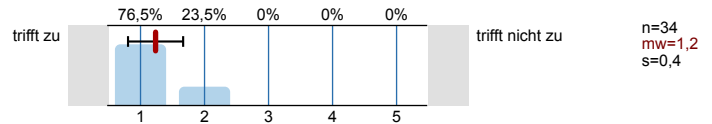
3.5) ... ist im Umgang mit Studierenden fair und korrekt.



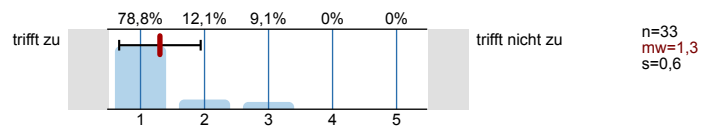
3.6) ... stellt ein Klima her, in dem Fragen sinnvoll gestellt werden können.



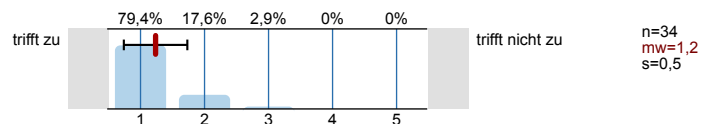
3.7) ... beantwortet Fragen ausreichend und verständlich.



3.8) ... steht auch außerhalb der Lehrveranstaltung für fachlichen Austausch zur Verfügung.



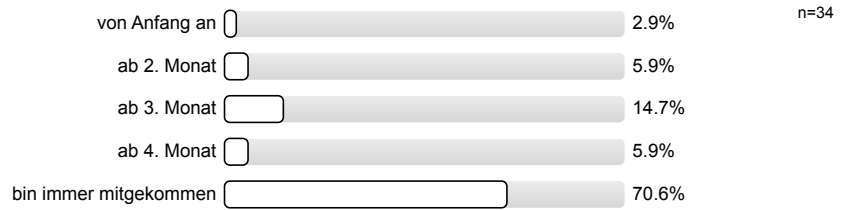
3.9) Ihr/Ihm ist es wichtig, dass alle TeilnehmerInnen etwas lernen.



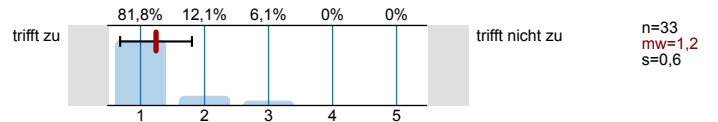
4. Fragen zur Lehrveranstaltung

4.1) Der inhaltliche Aufbau der Veranstaltung ist logisch/nachvollziehbar.	trifft zu		trifft nicht zu	n=34 mw=1,2 s=0,5
4.2) Die Veranstaltung ist gut organisiert und strukturiert.	trifft zu		trifft nicht zu	n=33 mw=1,1 s=0,2
4.3) Es wird gut an mein Vorwissen angeknüpft.	trifft zu		trifft nicht zu	n=34 mw=1,2 s=0,5
4.4) Die auftretenden Begriffe werden ausreichend erklärt.	trifft zu		trifft nicht zu	n=34 mw=1,2 s=0,4
4.5) Die Beweise sind vollständig und nachvollziehbar.	trifft zu		trifft nicht zu	n=34 mw=1,4 s=0,6
4.6) Die wesentlichen Inhalte werden durch Beispiele ausreichend illustriert.	trifft zu		trifft nicht zu	n=34 mw=1,5 s=0,7
4.7) Die Schwierigkeit des Stoffes ist	viel zu leicht		viel zu schwer	n=34 mw=3,1 s=0,4
4.8) Der Stoffumfang ist	viel zu wenig		viel zu viel	n=32 mw=3,5 s=0,6
4.9) Die Geschwindigkeit des Vortrags ist	viel zu langsam		viel zu schnell	n=34 mw=3,7 s=0,6
4.10) Die Anforderungen sind	viel zu niedrig		viel zu hoch	n=34 mw=3,1 s=0,5
4.11) Mein Arbeitsaufwand ist verglichen mit anderen Veranstaltungen hoch.	trifft zu		trifft nicht zu	n=33 mw=2,4 s=0,8
4.12) Ich beschäftige mich auch außerhalb der Lehrveranstaltung mit den Inhalten.	trifft zu		trifft nicht zu	n=33 mw=1,8 s=1
4.13) Ich habe während der Lehrveranstaltung mitgelernt.	trifft zu		trifft nicht zu	n=34 mw=1,9 s=0,9

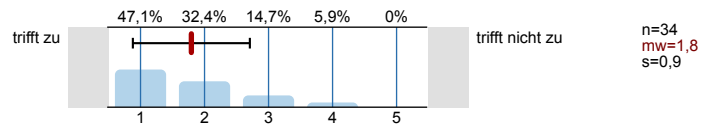
4.14) Ich bin ab einem bestimmten Zeitpunkt nicht mehr mitgekommen.



4.15) Insgesamt habe ich in dieser Veranstaltung viel dazugelernt.



4.16) Ich habe eine klare Vorstellung, was mich bei der Prüfung erwartet.



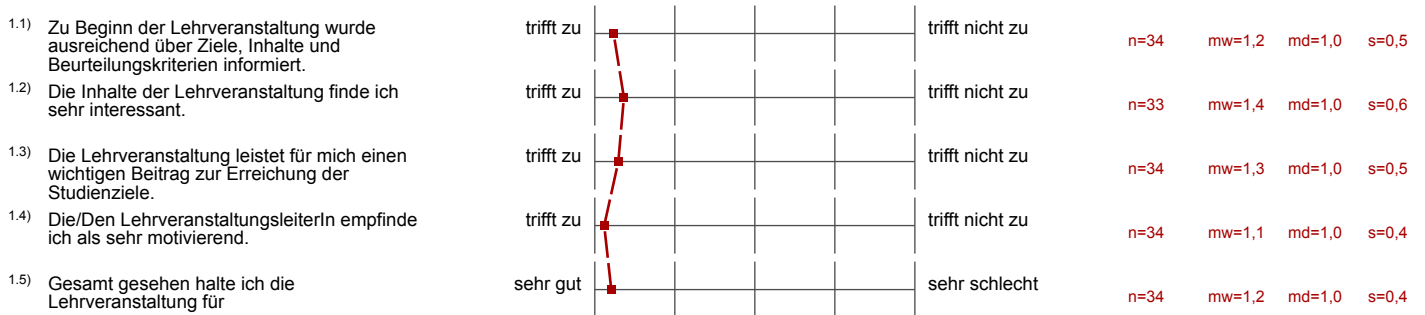
Profillinie

Teilbereich: SPL025 - Mathematik

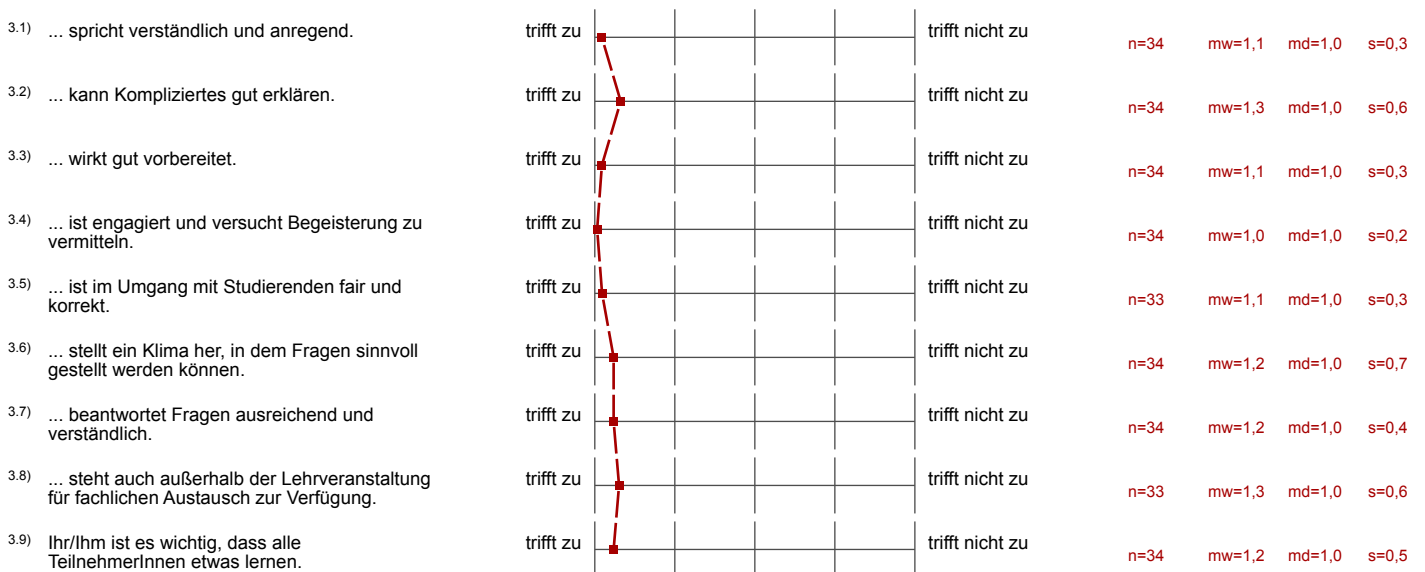
Name der/des Lehrenden: ao. Univ.-Prof. Mag. Dr. Roland Steinbauer
 Titel der Lehrveranstaltung: Funktionalanalysis
 (Name der Umfrage)

Verwendete Werte in der Profillinie: Mittelwert

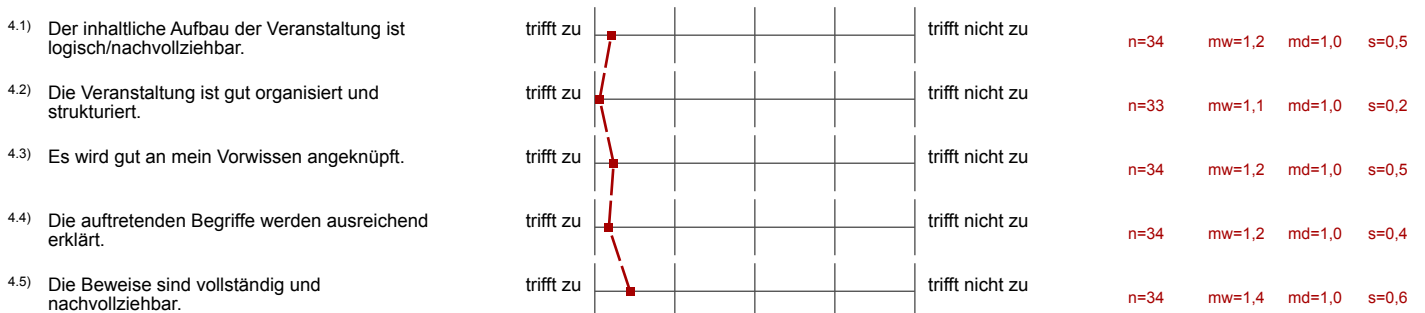
1. Universitätseinheitlicher Teil

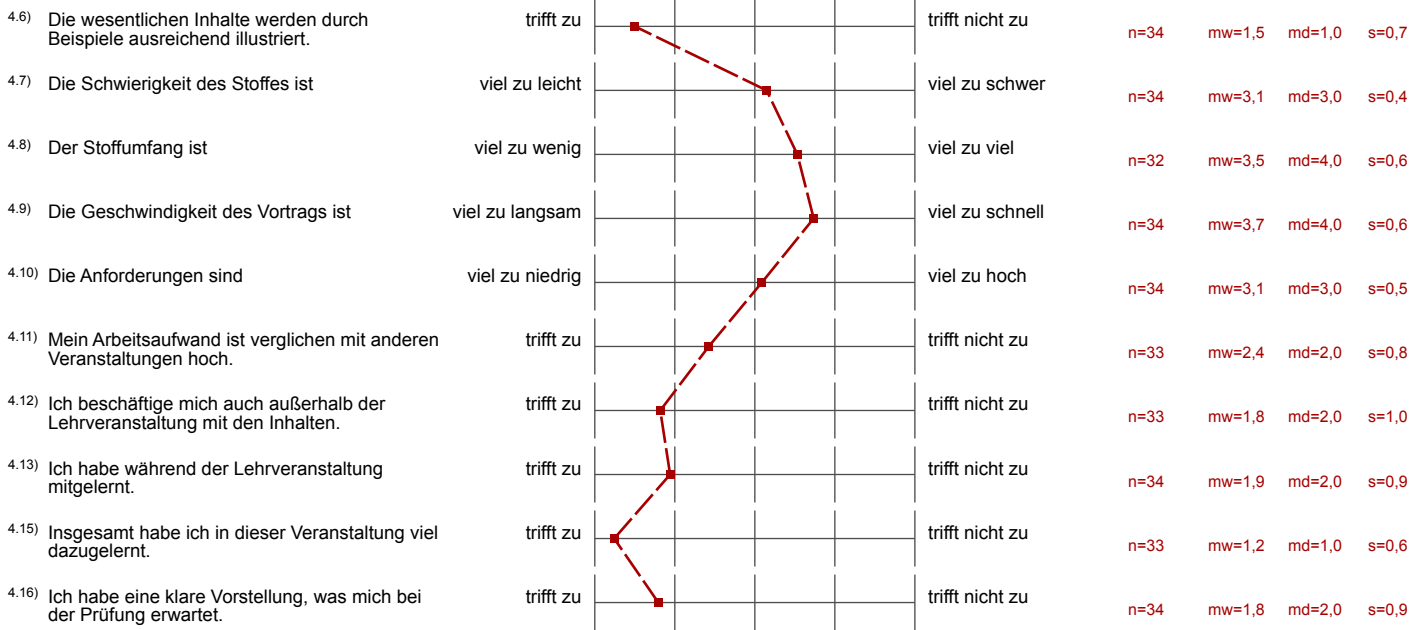


3. Die / Der LehrveranstaltungsleiterIn ...



4. Fragen zur Lehrveranstaltung





Auswertungsteil der offenen Fragen

5. Offene Fragen

5.1) Was war besonders gut an der Lehrveranstaltung?

Erklärungen zu den Beweisen; passende Wahl der Beispiele;
zusätzl. Anmerkungen / Motivationsteile

Sehr gute Tafelanschrift (inhaltlich): gut strukturiert, sehr ausführlich
und deshalb nachvollziehbar

Der Vortragende, weiß gut die Inhalte einfach zu
formulieren, und weiß es den Umgang mit Begriffen
zu vermitteln.

Außerdem super strukturiert.

- Vorlesungsunterlagen in Mordle
- Freundliches, angenehmes Klima

VORLESUNG UND ÜBUNG KORRESPONDIEREN
SEHR GUT MITEINANDER

Roland Steinbauer

Professor ist humorvoll.

Die VO war konsequent durchnummeriert

sehr guter Vortrag (angenehme Geschwindigkeit, spannend erzählt), es wurde deutlich das Wesentliche der Begriffe dargestellt

Ihm war es wichtig das auftommende Fragen ausführlich beantwortet wurden. ~~und das alle Studenten etwas von~~
~~der Vorlesung~~

Sehr gut strukturiert, gut dass vieles aus Top., Algebra, Ana wiederholt wird
↳ einer der schönsten VO bis jetzt im Bachelor!

Vortragende kann sehr gut erklären.
Der Aufbau und die Struktur war ausgezeichnet.
Ausreichend Motivation wurde gegeben.

gut strukturiert, aufbauend, lehrreich

Sehr amüsant und interessant, sehr gut
strukturiert und vorgelesen, Einbindung
anekdotischer Bemerkungen oft erhellend

Gute Erklärung und gute Laune 😊

KLAR STRUKTURIERT, STOFF WAR SEHR LOGISCH AUFGEBAUT

lockeres Klima

Nummerierung, klarer Vortragstil, gute
Struktur, vollständige Beweise.

Prof Steinbauer ist super motivierend und vermittelt
gut Intuition und Wissen.

Sehr motivierende Ansprachen.

[Tolle LV] sehr organisiert, top motiviert, schwieriger Fach einfach erklärt, Nummerierung großartig,
eine der besten LV

~~das~~ das zur Verfügung stellen des Skripts/Notizen

generell sehr interessant, zumi sehr guter Aufbau
Prof. ist direkt & inhaltlich super

- Motivationen für darauffolgende Inhalte
- Ansprechend - humoristischer Vortragsstil
- Sehr korrekte, verständnisorientierte Antworten auf Fragen
- Aufbau der VO, Nummerierung, Hochladen der VO-Notizen
- o) Mitschrift des Prof. zur Verfügung gestellt
- o) UE Aufgaben haben gut zu die VO angeknüpft
- o) Während der VO hat eine angenehme Atmosphäre geherrscht

Es wurde sehr viel Stoff in der Vorlesung durchgenommen
Motivierte Studenten können hier also sehr viel lernen

Der familiäre und freundliche / humorvolle
Umgang mit den Studenten

Begeisterung vom Prof., die Mitschrift vom Prof., kurze Geschichten die Prof. uns erzählt hat

5.2) Was war besonders schlecht an der Lehrveranstaltung? - Verbesserungsmöglichkeiten

teilweise zu schnell vorgetragen, vor allem wenn das mit unleserlichem Tafelbild kombiniert war, was es schwierig mitzukommen.

Teilweise recht schnell

- "Motivations" Abschnitte haben viel Zeit gekostet, die man vernünftiger hätte verwenden können.
vor allem Fließtext muss nicht auf die Tafel geschrieben werden.

Schneller schreiben

Professor spricht zu schnell

Eine schönere Tafelschrift, sowie ein eventuell langsames Schreibtempo wären gut

bei den Übungsbsp. könnten etwas mehr
 „aufwändigere“ Bsp. und weniger „Fingerübungen“
 sein

ein bisschen zu schnell, mehr Beispiele würden helfen
 die Probleme besser zu verstehen

VO sehr sehr schnell dass man nicht gleichzeitig zuhören kann (dafür aber sehr schöne
 Mitschrift um zuhause zu lernen)

Die Geschwindigkeit könnte man an manchen Stellen reduzieren.

manchmal zu schnell, unklar, eilig.

Unterlegen (Vollerepunkt, typen) in Bereiche der
 Lehrveranstaltung online stellen.

Manchmal undeutliche Schrift

(Nicht zu eräst nehmen): Manchmal etwas schnell und manchmal zu wenige Details an der Tafel.

Das Tempo war insgesamt zu hoch!
 Manche Beweise waren leider etwas unverständlich,
 weil nur die NR der anderen Ergebnisse referenziert wurde,
 nicht deren Inhalt.

~~Man sollte sich für die Beweise vorbereiten~~

Will ein bisschen langsamer schreiben

dass man für die Prüfung ^{fast} das ganze Skript auswendig können muss.

eine Spur langsamer & schöner schreiben wäre manchmal gut

- Tempo war manchmal zu hoch für (mitschreiben + mitdenken)

Die Schrift war manchmal schwer entzifferbar.

Aber das war auch das Einzige zu bemängeln.

vielleicht war der Vortragende etwas zu schnell, obwohl er dachte er sei "zu langsam"