

Lukas Mitterauer  
*Besondere Einrichtung für Qualitätssicherung*



universität  
wien

*Maria-Theresien-Straße 3  
A-1090 Wien*

*T+43-1-4277-180 01  
F+43-1-4277-9 180  
evaluation@univie.ac.at  
http://www.univie.ac.at/qs/*

An:  
ao. Univ.-Prof. Mag. Dr. Steinbauer  
persönlich/vertraulich

Auswertungsbericht Lehrveranstaltungsevaluation an die Lehrenden

Sehr geehrter Herr ao. Univ.-Prof. Mag. Dr. Steinbauer,

Als Anlage erhalten Sie die Ergebnisse der automatisierten Auswertung der Lehrveranstaltungsevaluation WS12/13 zur Veranstaltung Übung: Schulmathematik 6 (Differential - und Integralrechnung) (12W-25-250060-02) mit dem Fragebogen vom Typ 025-2-v2:

Im ersten Teil wird das Antwortverhalten der Studierenden detailliert dargestellt. Im zweiten Teil des Auswertungsberichts werden die Mittelwerte aller einzelnen Fragen aufgelistet. Der dritte Teil beinhaltet die Antworten zu den offenen Fragen.

Sie können Ihre Ergebnisse auch laufend unter <http://evasys.euc.univie.ac.at/evasys/> einsehen. Der Nutzernamen und das

Kennwort wurden Ihnen bereits mit gesonderter Mail zugesandt. Wir bitten Sie Ihre Stellungnahme zu den Ergebnissen in

das Notizfeld hinter dem Lehrveranstaltungstitel ebenfalls dort einzutragen.

Vergleichszahlen werden für das Wintersemester im April und für das Sommersemester im September auf der Homepage der

Besonderen Einrichtung für Qualitätssicherung <http://www.qs.univie.ac.at/> zur Verfügung stehen.

Wir hoffen, die Ergebnisse stellen für Sie ein hilfreiches und konstruktives Feedback zur kontinuierlichen Weiterentwicklung Ihrer Lehrveranstaltung dar.

Bei Rückfragen steht Ihnen die Besondere Einrichtung für Qualitätssicherung gerne zur Verfügung (Tel.: 4277-18001 email: [evaluation@univie.ac.at](mailto:evaluation@univie.ac.at)).

Mit freundlichen Grüßen

Lukas Mitterauer

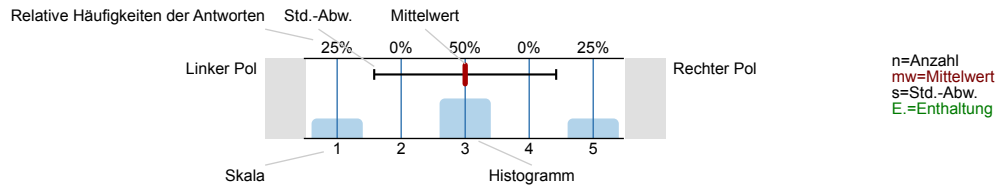


**ao. Univ.-Prof. Mag. Dr. Roland Steinbauer**  
 Übung: Schulmathematik 6 (Differential - und Integralrechnung) (12W-25-250060-02)  
 Erfasste Fragebögen = 24

Auswertungsteil der geschlossenen Fragen

Legende

Frage**text**

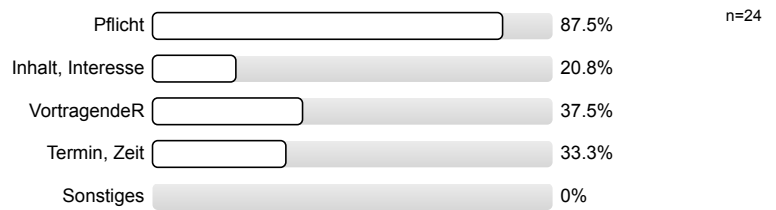


1. Universitätseinheitlicher Fragenteil

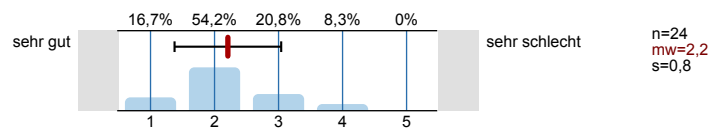
1.1) Geschlecht



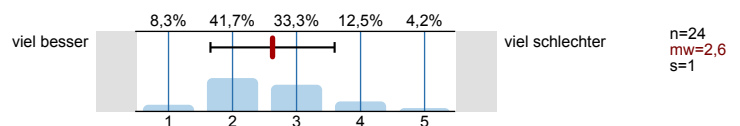
1.2) Grund des Lehrveranstaltungsbesuchs (Mehrfachantworten möglich)



1.3) Gesamt gesehen halte ich die Lehrveranstaltung für

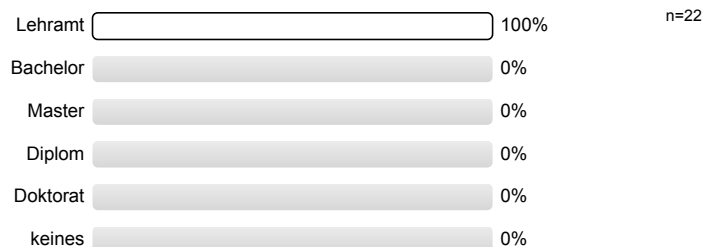


1.4) Verglichen mit anderen Lehrveranstaltungen dieser Studienrichtung halte ich die Lehrveranstaltung für

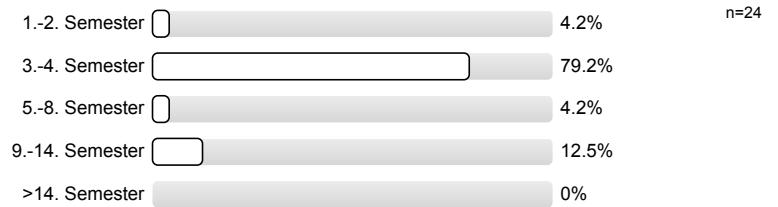


2. Studienspezifischer Fragenteil

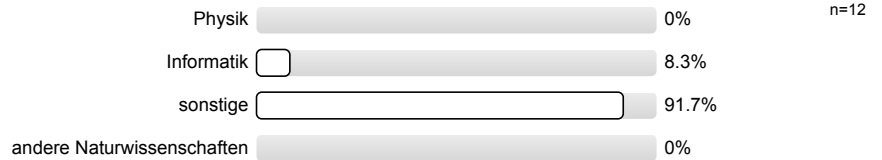
2.1) Welches Mathematikstudium betreiben Sie?



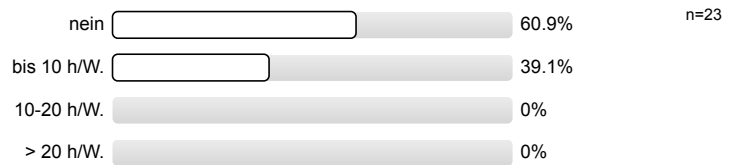
2.2) Semester in dieser Studienrichtung



2.3) Für welche andere Studienrichtung (außer anderes Fach im Lehramt) sind Sie inskribiert?

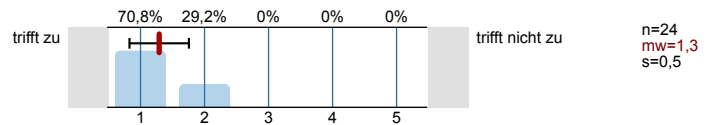


2.4) Waren Sie in diesem Semester berufstätig?

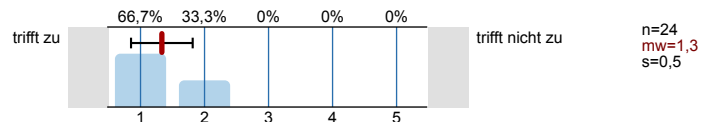


3. Der / die LehrveranstaltungsleiterIn

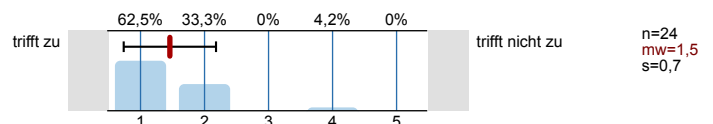
3.1) spricht verständlich und anregend



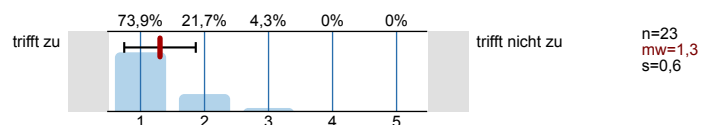
3.2) kann Kompliziertes gut erklären



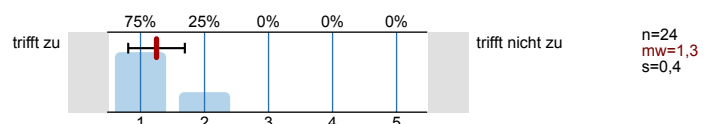
3.3) wirkt gut vorbereitet



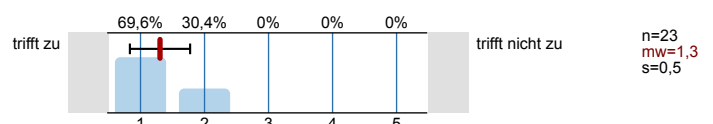
3.4) ist engagiert und versucht Begeisterung zu vermitteln



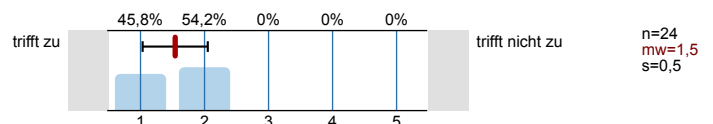
3.5) ist im Umgang mit Studierenden fair und korrekt



3.6) stellt ein Klima her, in dem Fragen sinnvoll gestellt werden können

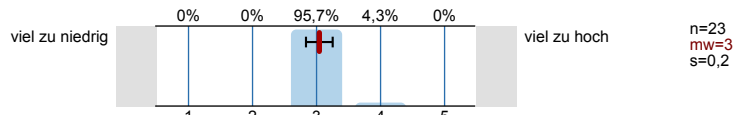


3.7) beantwortet Fragen ausreichend und verständlich

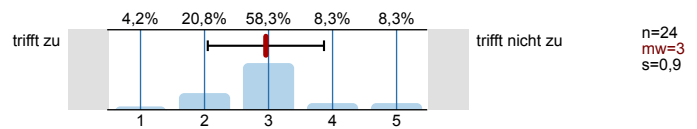


3.8) steht auch außerhalb der Lehrveranstaltung für fachlichen Austausch zur Verfügung		trifft nicht zu n=23 mw=1,2 s=0,5
3.9) Ihr/Ihm ist es wichtig, dass alle TeilnehmerInnen etwas lernen		trifft nicht zu n=23 mw=1,3 s=0,5
<b>4. Fragen zur Lehrveranstaltung</b>		
4.1) Ich wurde ausreichend über Ziele und Inhalte der LVA informiert		trifft nicht zu n=24 mw=1,9 s=0,7
4.2) Der inhaltliche Aufbau der Veranstaltung ist logisch/nachvollziehbar		trifft nicht zu n=23 mw=2,7 s=1,1
4.3) Die Veranstaltung ist gut organisiert und strukturiert		trifft nicht zu n=24 mw=2,4 s=1
4.4) Es wird gut an mein Vorwissen angeknüpft		trifft nicht zu n=24 mw=2,2 s=0,9
4.5) Trotz laufender Leistungsbeurteilung ist effektives Dazulernen und Üben möglich		trifft nicht zu n=24 mw=2 s=0,7
4.6) Die/der Lehrende gibt auf Beiträge der Teilnehmer hilfreiches Feedback		trifft nicht zu n=24 mw=1,6 s=0,5
4.7) Fehler der Studierenden werden konstruktiv zum Weiterlernen genutzt		trifft nicht zu n=23 mw=1,4 s=0,5
4.8) Ich lerne viel aus den Beiträgen der anderen Studierenden		trifft nicht zu n=24 mw=2,1 s=0,8
4.9) In der Lehrveranstaltung herrscht eine Konkurrenzsituation unter den Studierenden		trifft nicht zu n=23 mw=4,3 s=0,9
4.10) Die Zusammenarbeit unter den TeilnehmerInnen wird gefördert		trifft nicht zu n=24 mw=1,9 s=0,9
4.11) Schwierigkeit des Stoffes		viel zu leicht n=23 mw=3 s=0,4 viel zu schwer

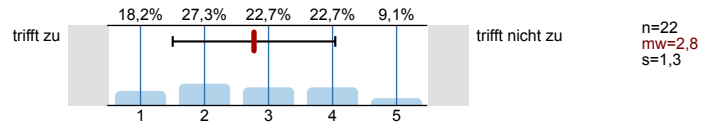
4.12) Die Anforderungen sind



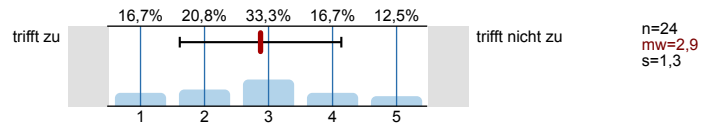
4.13) Mein Arbeitsaufwand ist verglichen mit anderen Veranstaltungen hoch



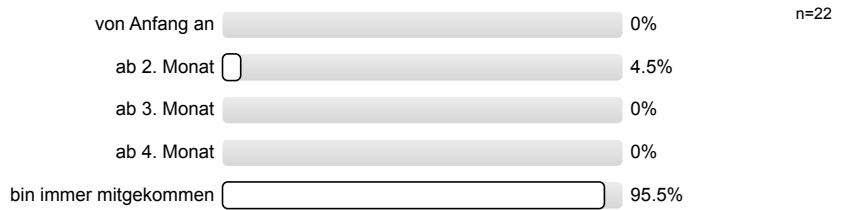
4.14) Ich beschäftige mich auch außerhalb der Lehrveranstaltung mit den Inhalten



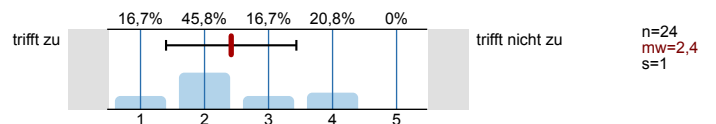
4.15) Ich habe während der Lehrveranstaltung mitgelernt



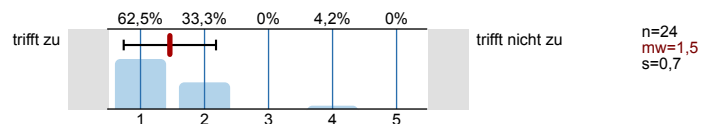
4.16) Ich bin ab einem bestimmten Zeitpunkt nicht mehr mitgekommen



4.17) Insgesamt habe ich in dieser Veranstaltung viel dazu gelernt



4.18) Das Arbeitsklima in der Veranstaltung war gut



# Profillinie

Teilbereich:

SPL025 - Mathematik

Name der/des Lehrenden: ao. Univ.-Prof. Mag. Dr. Roland Steinbauer

Titel der Lehrveranstaltung: Übung: Schulmathematik 6 (Differential - und Integralrechnung)  
(Name der Umfrage)

Verwendete Werte in der Profillinie: Mittelwert

## 1. Universitätseinheitlicher Fragenteil

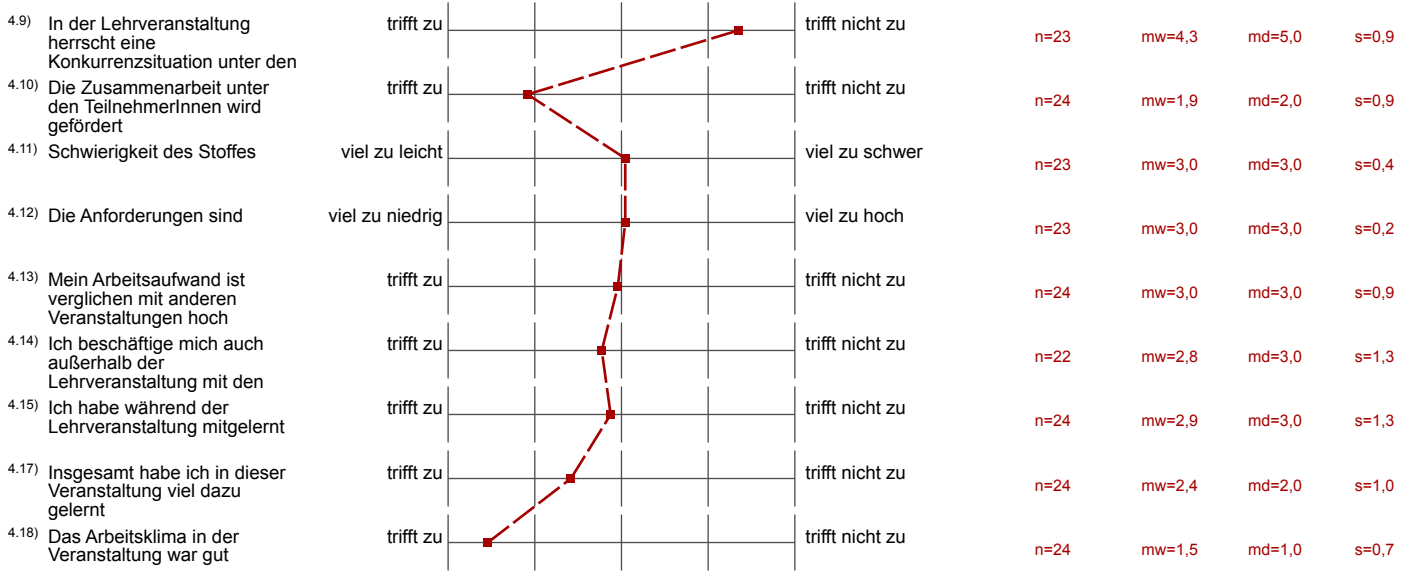
1.3) Gesamt gesehen halte ich die Lehrveranstaltung für	sehr gut		sehr schlecht	n=24	mw=2,2	md=2,0	s=0,8
1.4) Verglichen mit anderen Lehrveranstaltungen dieser Studienrichtung halte ich die	viel besser		viel schlechter	n=24	mw=2,6	md=2,5	s=1,0

## 3. Der / die LehrveranstaltungsleiterIn

3.1) spricht verständlich und anregend	trifft zu		trifft nicht zu	n=24	mw=1,3	md=1,0	s=0,5
3.2) kann Kompliziertes gut erklären	trifft zu		trifft nicht zu	n=24	mw=1,3	md=1,0	s=0,5
3.3) wirkt gut vorbereitet	trifft zu		trifft nicht zu	n=24	mw=1,5	md=1,0	s=0,7
3.4) ist engagiert und versucht Begeisterung zu vermitteln	trifft zu		trifft nicht zu	n=23	mw=1,3	md=1,0	s=0,6
3.5) ist im Umgang mit Studierenden fair und korrekt	trifft zu		trifft nicht zu	n=24	mw=1,3	md=1,0	s=0,4
3.6) stellt ein Klima her, in dem Fragen sinnvoll gestellt werden können	trifft zu		trifft nicht zu	n=23	mw=1,3	md=1,0	s=0,5
3.7) beantwortet Fragen ausreichend und verständlich	trifft zu		trifft nicht zu	n=24	mw=1,5	md=2,0	s=0,5
3.8) steht auch außerhalb der Lehrveranstaltung für fachlichen Austausch zur	trifft zu		trifft nicht zu	n=23	mw=1,2	md=1,0	s=0,5
3.9) Ihr/Ihm ist es wichtig, dass alle TeilnehmerInnen etwas lernen	trifft zu		trifft nicht zu	n=23	mw=1,3	md=1,0	s=0,5

## 4. Fragen zur Lehrveranstaltung

4.1) Ich wurde ausreichend über Ziele und Inhalte der LVA informiert	trifft zu		trifft nicht zu	n=24	mw=1,9	md=2,0	s=0,7
4.2) Der inhaltliche Aufbau der Veranstaltung ist logisch/nachvollziehbar	trifft zu		trifft nicht zu	n=23	mw=2,7	md=3,0	s=1,1
4.3) Die Veranstaltung ist gut organisiert und strukturiert	trifft zu		trifft nicht zu	n=24	mw=2,4	md=2,0	s=1,0
4.4) Es wird gut an mein Vorwissen angeknüpft	trifft zu		trifft nicht zu	n=24	mw=2,2	md=2,0	s=0,9
4.5) Trotz laufender Leistungsbeurteilung ist effektives Dazulernen und	trifft zu		trifft nicht zu	n=24	mw=2,0	md=2,0	s=0,7
4.6) Die/der Lehrende gibt auf Beiträge der Teilnehmer hilfreiches Feedback	trifft zu		trifft nicht zu	n=24	mw=1,6	md=2,0	s=0,5
4.7) Fehler der Studierenden werden konstruktiv zum Weiterlernen genutzt	trifft zu		trifft nicht zu	n=23	mw=1,4	md=1,0	s=0,5
4.8) Ich lerne viel aus den Beiträgen der anderen Studierenden	trifft zu		trifft nicht zu	n=24	mw=2,1	md=2,0	s=0,8



Auswertungsteil der offenen Fragen

5. Offene Frage

5.1) Was war besonders gut an der Lehrveranstaltung

Die Beispiele wurden sehr ausführlich besprochen!  
 Interessante Anregungen für den späteren Unterricht.

Übungsleiter hat ein tolles Diskussionsklima hergestellt.

Fragen konnten gestellt werden und wurden gut beantwortet

Erklärungen des LV-Leiters (Verknüpfung Hochschul- und Schulmathematik)

LV-Zeiler (Steinbauer) sehr engagiert und reaktionstunche  
 (Beurteilung)

Mit Steinbauer hat die Übung Spaß gemacht, ~~alle Fragen~~ ~~werden~~ ~~schon~~ ~~gut~~ ~~beantwortet~~  
 und Fragen immer beantwortet!

Steinbauer hat die \*weniger gute Vorlesung mit der Übung etwas besser gemacht

Da



Roland ist super und hat es geschafft den Stoff interessant zu machen.

Roland =)

Das man sich intensiv mit dem Lehrstoff in verschiedenen Büchern auseinandergesetzt hat.

Die Verzahnung mit Analysis, bitte mehr davon!

Kurze, einprägnante Beispiele

Arbeitsaufwand sehr angenehm! Man hat auch wirklich Zeit sich mit den Inhalten länger auseinanderzusetzen.

5.2) Was war besonders schlecht an der Lehrveranstaltung? -- Verbesserungsmöglichkeiten

Jänner! 2 Beispiele gleichzeitig gerechnet!!!

1 Stunde zu wenig - 2 wöchentlich und 2 Stunden wären besser

Die Übungsaufgaben waren oft zu kompliziert bzw. könnte zu Schulmathematik wenig Bezug genommen werden.

eine 3/4 Stunde ist absolut nicht sinnvoll! Wir konnten nicht mal die Hälfte der Beispiele insgesamt rechnen!

Für meinen Unterricht in Zukunft glaube ich nicht, dass wir das etwas gebracht hat.

Übungen waren so gut wie nie passend zur Vorlesung gewählt, für eine Schulmathematik-Vorlesung/Übung unpassende Übungen (für die Schule)

Manche Bsp waren nicht sinnvoll gewählt zum Stoffthema! Einige Bsp waren viel zu aufwendig und manche wiederum viel zu kurz. Schlechte Übungsaufgaben

keine Zeit für Diskussionen

kaum Zeit für Diskussionen

Das einige Bsp überhaupt keinen Sinn für den Schulunterricht haben

für eine 45 min UE zu viele Leute

zu wenig Zeit, zu viele Leute

