

Lukas Mitterauer

*Besondere Einrichtung für Qualitätssicherung*



universität  
wien

*Maria-Theresien-Straße 3  
A-1090 Wien*

*T+43-1-4277-180 01  
F+43-1-4277-9 180  
evaluation@univie.ac.at  
<http://www.univie.ac.at/qs/>*

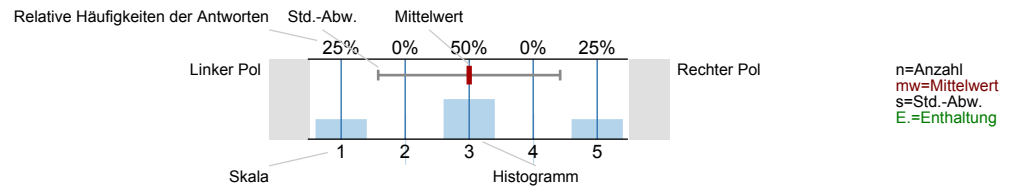


**Ao. Univ.-Prof. Mag. Dr. Christoph Baxa**  
 Analysis in einer Variable für LAK (10S-25-250029-01)  
 Erfasste Fragebögen = 61

**Auswertungsteil der geschlossenen Fragen**

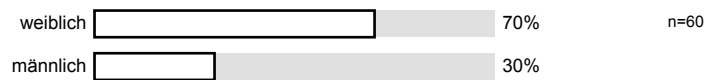
**Legende**

Frage**text**

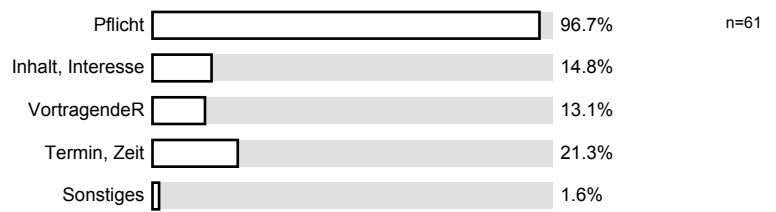


**1. Universitätseinheitlicher Fragenteil**

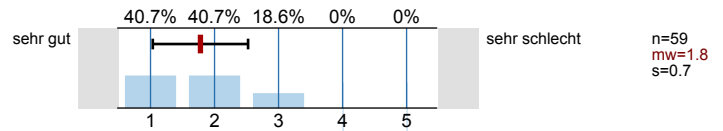
1.1) Geschlecht



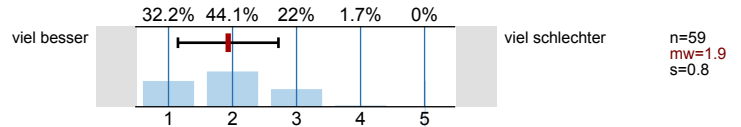
1.2) Grund des Lehrveranstaltungsbesuchs (Mehrfachantworten möglich)



1.3) Gesamt gesehen halte ich die Lehrveranstaltung für

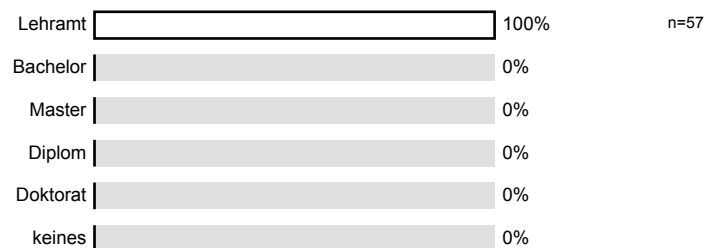


1.4) Verglichen mit anderen Lehrveranstaltungen dieser Studienrichtung halte ich die Lehrveranstaltung für

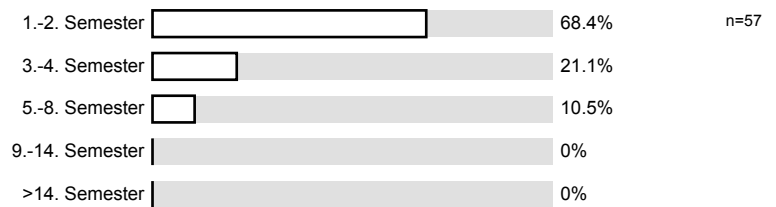


**2. Studienspezifischer Fragenteil**

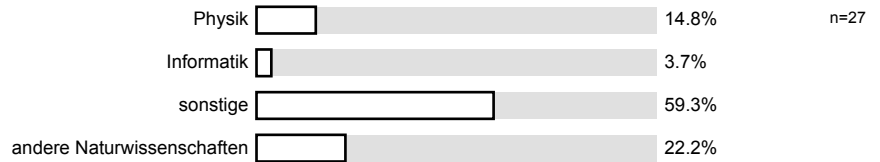
2.1) Welches Mathematikstudium betreiben Sie?



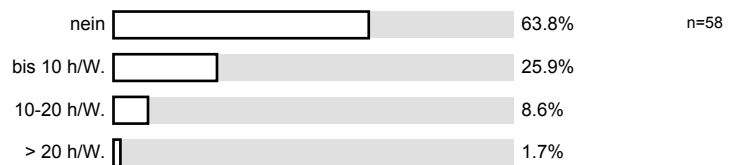
2.2) Semester in dieser Studienrichtung



2.3) Für welche andere Studienrichtung (außer anderes Fach im Lehramt) sind Sie inskribiert?

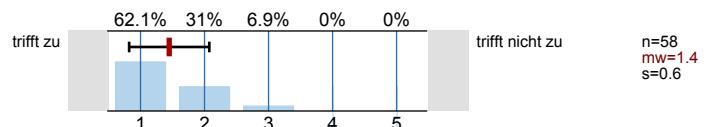


2.4) Waren Sie in diesem Semester berufstätig?

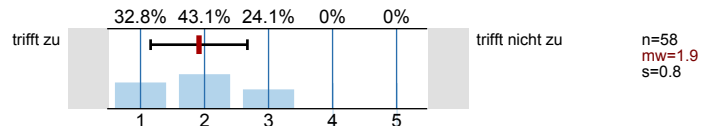


3. Der / die LehrveranstaltungsleiterIn

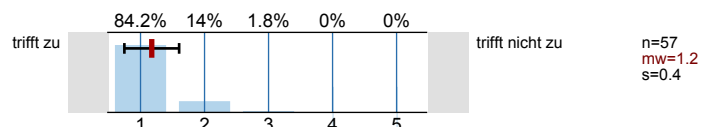
3.1) spricht verständlich und anregend



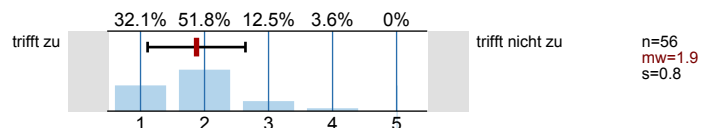
3.2) kann Kompliziertes gut erklären



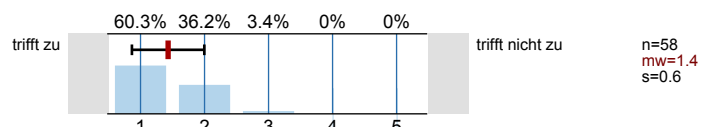
3.3) wirkt gut vorbereitet



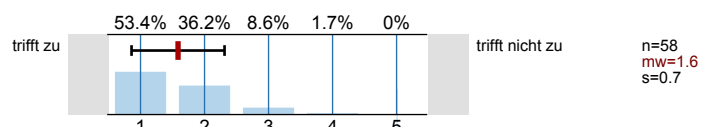
3.4) ist engagiert und versucht Begeisterung zu vermitteln



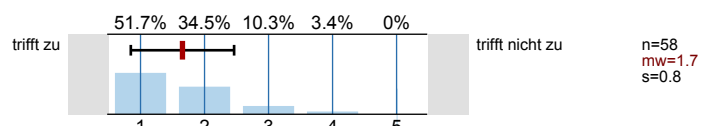
3.5) ist im Umgang mit Studierenden fair und korrekt



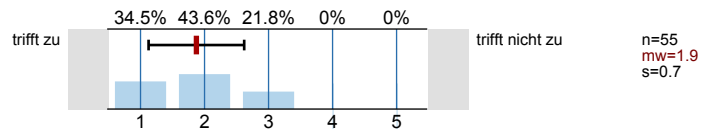
3.6) stellt ein Klima her, in dem Fragen sinnvoll gestellt werden können



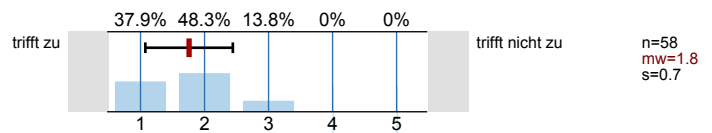
3.7) beantwortet Fragen ausreichend und verständlich



3.8) steht auch außerhalb der Lehrveranstaltung für fachlichen Austausch zur Verfügung

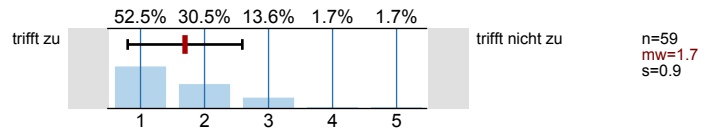


3.9) Ihr/Ihm ist es wichtig, dass alle TeilnehmerInnen etwas lernen

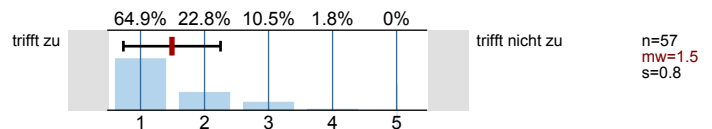


#### 4. Fragen zur Lehrveranstaltung

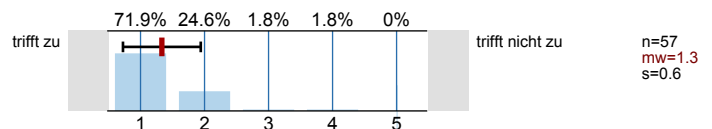
4.1) Ich wurde ausreichend über Ziele und Inhalte der LVA informiert



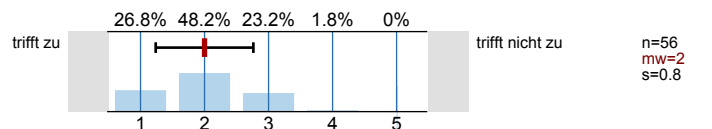
4.2) Der inhaltliche Aufbau der Veranstaltung ist logisch/nachvollziehbar



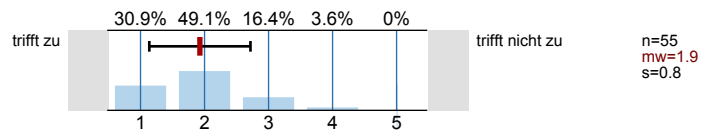
4.3) Die Veranstaltung ist gut organisiert und strukturiert



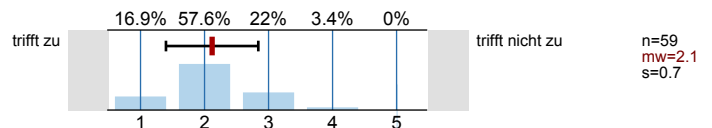
4.4) Es wird gut an mein Vorwissen angeknüpft



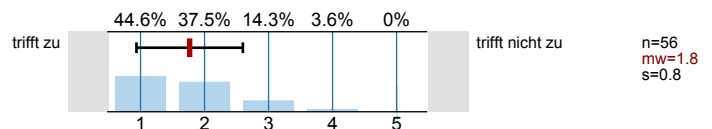
4.5) Die auftretenden Begriffe werden ausreichend motiviert



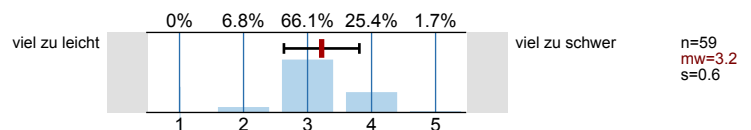
4.6) Die Beweise sind vollständig und nachvollziehbar



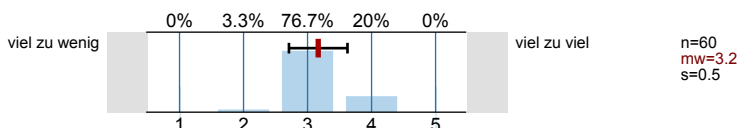
4.7) Die wesentlichen Inhalte werden durch Beispiele ausreichend illustriert



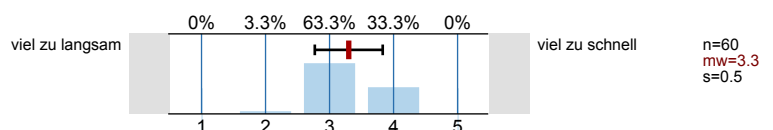
4.8) Schwierigkeit des Stoffes



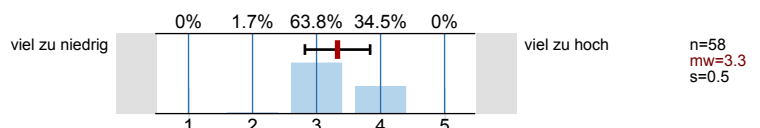
4.9) Stoffumfang



4.10) Geschwindigkeit des Vortrags



4.11) Die Anforderungen sind





# Profillinie

Teilbereich: SPL025 - Mathematik  
 Name der/des Lehrenden: Ao. Univ.-Prof. Mag. Dr. Christoph Baxa  
 Titel der Lehrveranstaltung: Analysis in einer Variable für LAK  
 (Name der Umfrage)



## Auswertungsteil der offenen Fragen

## 5. Offene Frage

5.1) Was war besonders gut an der Lehrveranstaltung

Vorbereitung des Leiters

Guter Aufbau; klar, verständlich

Struktur  
Aufschriebe

Struktur, Rechtschreibung, Notizen

gute Erklärungen (bei Beweisen vor allem)  
↳ meist mit Bsp. ergänzt

Viele Beispiele, sinnvolle Zeichnungen

die vielen Beispiele zu den Themen

Erklärungen sind sehr präzise, die Beispiele sind sehr gut  
ausgewählt und gut erklärt

große Schrift, lesbar





Vortragender



große Schrift

Tafelführung, Strukturierung des Stoffes, Sprache des Vortragenden

Struktur- des Stoffes

Strukturiertes Aufbau;

gute Vorbereitung, angenehme Atmosphäre

verständlicher Vortrag,  
nicht zu viel Stoff

Tafelbild, sehr gut strukturiert,  
sehr gut erklärt

Große Schrift, gutes Tempo, wirklich gut  
strukturiert

Übersichtlicher Aufbau, viele sehr gute Beispiele.

Meines Erachtens sehr gut überlegt wie bestimmte Sachen erklärt werden.

<sup>5.2)</sup> Was war besonders schlecht an der Lehrveranstaltung? -- Verbesserungsmöglichkeiten

die Übungsleiter bemer aus n u ch e n ...

~~da~~ ~~man~~ ~~da~~ ~~sch~~

Mal abgesehen davon, dass die ETA Vorlesung "für LAK"  
Recht geht sie gar nicht auf das Lehramt ein.

Das Schreiben an der Tafel ist zu schnell

bessere Übungsleiter wählen (z.B. Nemeth)

---

vielleicht mehr Praxisbezug, z.B.: die Partialbruchzerlegung f.wer  
zu theoretisch für mich

Keine

Skizzen von Punkten

Tafelbild  $\Rightarrow$  teilweise in lesbare Handschrift

Tafelbild

Verbesserungsmöglichkeit: Übungen von Anfang an auf die VO abstimmen

mehr Beispiele in der Form, wie sie in der Prüfung gebraucht werden