

Lukas Mitterauer

*Besondere Einrichtung für Qualitätssicherung*



universität  
wien

*Maria-Theresien-Straße 3  
A-1090 Wien*

*T+43-1-4277-180 01  
F+43-1-4277-9 180  
evaluation@univie.ac.at  
<http://www.univie.ac.at/qs/>*

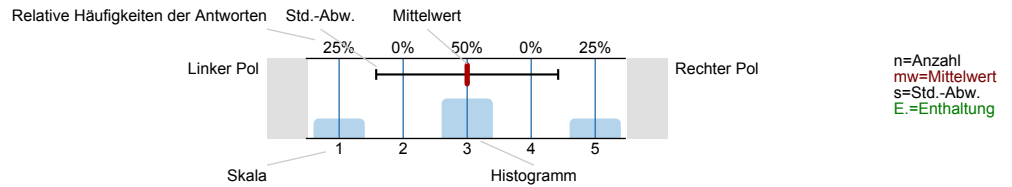


ao. Univ.-Prof. Mag. Dr. Christoph Baxa  
 Übungen zu "Zahlentheorie" (12S-25-250009-02)  
 Erfasste Fragebögen = 26

Auswertungsteil der geschlossenen Fragen

Legende

Frage**text**

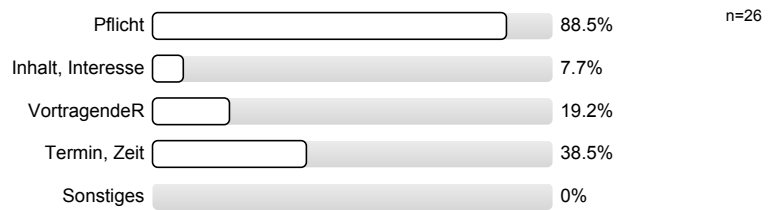


1. Universitätseinheitlicher Fragenteil

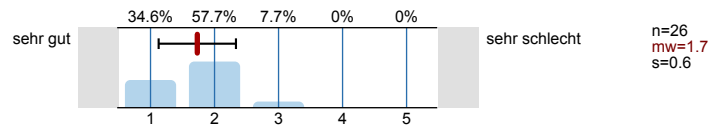
1.1) Geschlecht



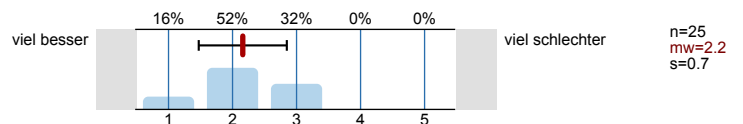
1.2) Grund des Lehrveranstaltungsbesuchs (Mehrfachantworten möglich)



1.3) Gesamt gesehen halte ich die Lehrveranstaltung für

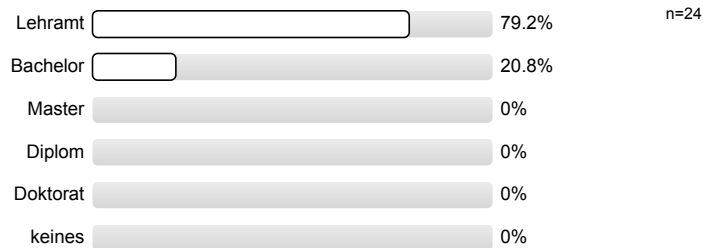


1.4) Verglichen mit anderen Lehrveranstaltungen dieser Studienrichtung halte ich die Lehrveranstaltung für

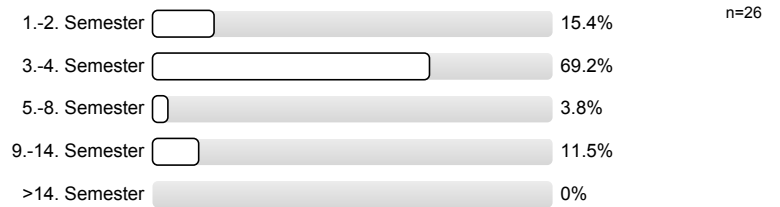


2. Studienspezifischer Fragenteil

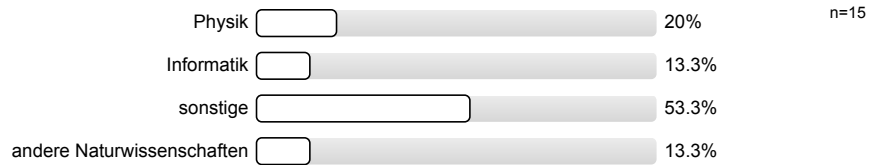
2.1) Welches Mathematikstudium betreiben Sie?



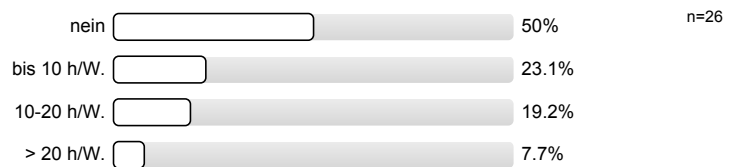
2.2) Semester in dieser Studienrichtung



2.3) Für welche andere Studienrichtung (außer anderes Fach im Lehramt) sind Sie inskribiert?

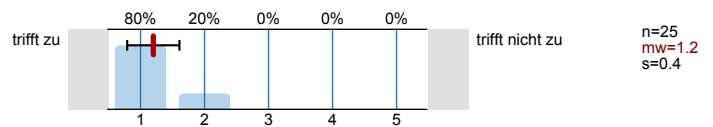


2.4) Waren Sie in diesem Semester berufstätig?

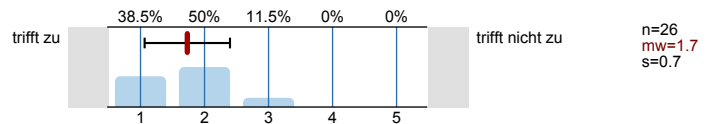


3. Der / die LehrveranstaltungsleiterIn

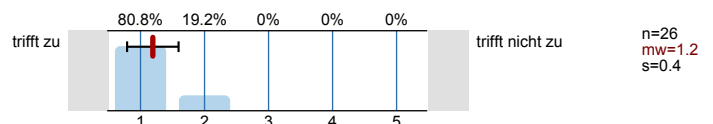
3.1) spricht verständlich und anregend



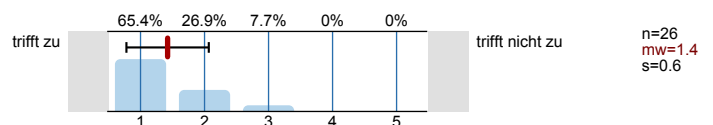
3.2) kann Kompliziertes gut erklären



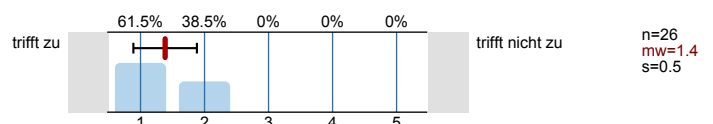
3.3) wirkt gut vorbereitet



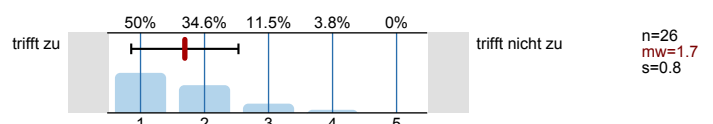
3.4) ist engagiert und versucht Begeisterung zu vermitteln



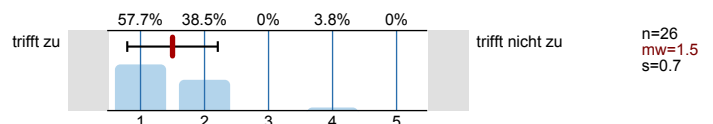
3.5) ist im Umgang mit Studierenden fair und korrekt



3.6) stellt ein Klima her, in dem Fragen sinnvoll gestellt werden können

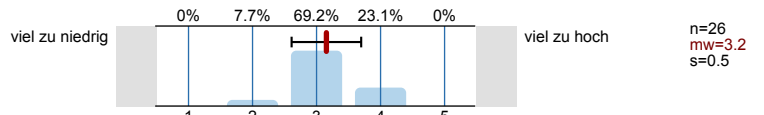


3.7) beantwortet Fragen ausreichend und verständlich

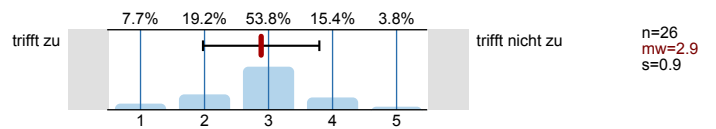


3.8)	steht auch außerhalb der Lehrveranstaltung für fachlichen Austausch zur Verfügung	trifft zu		trifft nicht zu	n=26 mw=1.7 s=0.9
3.9)	Ihr/Ihm ist es wichtig, dass alle TeilnehmerInnen etwas lernen	trifft zu		trifft nicht zu	n=25 mw=1.6 s=0.8
<b>4. Fragen zur Lehrveranstaltung</b>					
4.1)	Ich wurde ausreichend über Ziele und Inhalte der LVA informiert	trifft zu		trifft nicht zu	n=26 mw=1.6 s=0.8
4.2)	Der inhaltliche Aufbau der Veranstaltung ist logisch/nachvollziehbar	trifft zu		trifft nicht zu	n=26 mw=1.5 s=0.6
4.3)	Die Veranstaltung ist gut organisiert und strukturiert	trifft zu		trifft nicht zu	n=26 mw=1.4 s=0.6
4.4)	Es wird gut an mein Vorwissen angeknüpft	trifft zu		trifft nicht zu	n=26 mw=1.8 s=0.8
4.5)	Trotz laufender Leistungsbeurteilung ist effektives Dazulernen und Üben möglich	trifft zu		trifft nicht zu	n=25 mw=1.5 s=0.7
4.6)	Die/der Lehrende gibt auf Beiträge der Teilnehmer hilfreiches Feedback	trifft zu		trifft nicht zu	n=26 mw=1.7 s=0.8
4.7)	Fehler der Studierenden werden konstruktiv zum Weiterlernen genutzt	trifft zu		trifft nicht zu	n=25 mw=1.7 s=0.9
4.8)	Ich lerne viel aus den Beiträgen der anderen Studierenden	trifft zu		trifft nicht zu	n=26 mw=1.9 s=1
4.9)	In der Lehrveranstaltung herrscht eine Konkurrenzsituation unter den Studierenden	trifft zu		trifft nicht zu	n=25 mw=4.3 s=1
4.10)	Die Zusammenarbeit unter den TeilnehmerInnen wird gefördert	trifft zu		trifft nicht zu	n=25 mw=2.7 s=1.3
4.11)	Schwierigkeit des Stoffes	viel zu leicht		viel zu schwer	n=26 mw=3.2 s=0.8

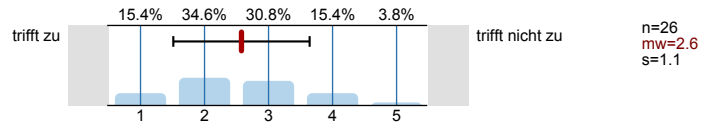
4.12) Die Anforderungen sind



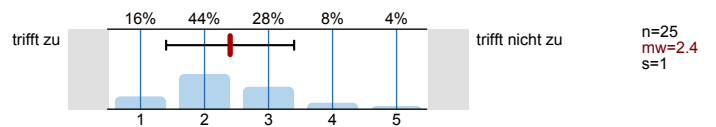
4.13) Mein Arbeitsaufwand ist verglichen mit anderen Veranstaltungen hoch



4.14) Ich beschäftige mich auch außerhalb der Lehrveranstaltung mit den Inhalten



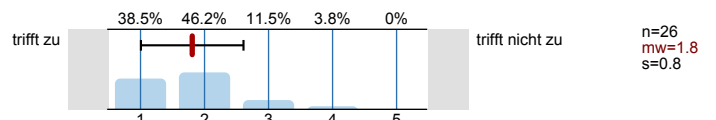
4.15) Ich habe während der Lehrveranstaltung mitgelernt



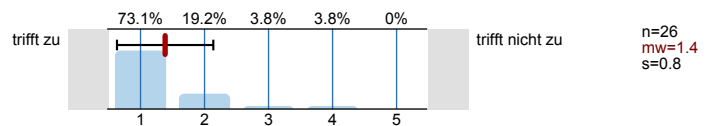
4.16) Ich bin ab einem bestimmten Zeitpunkt nicht mehr mitgekommen



4.17) Insgesamt habe ich in dieser Veranstaltung viel dazu gelernt



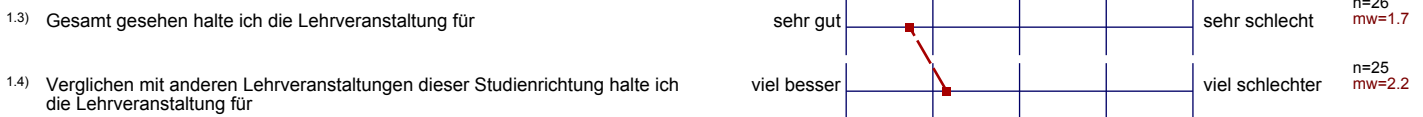
4.18) Das Arbeitsklima in der Veranstaltung war gut



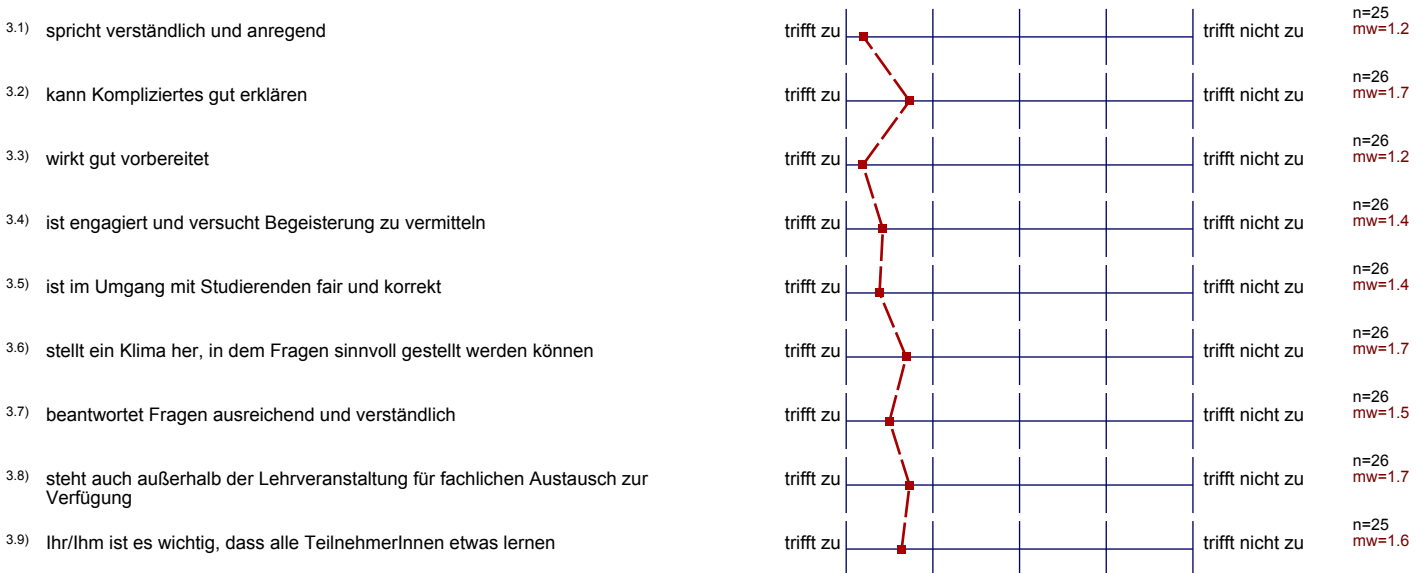
# Profillinie

Teilbereich: SPL025 - Mathematik  
 Name der/des Lehrenden: ao. Univ.-Prof. Mag. Dr. Christoph Baxa  
 Titel der Lehrveranstaltung: Übungen zu "Zahlentheorie" (12S-25-250009-02)  
 (Name der Umfrage)

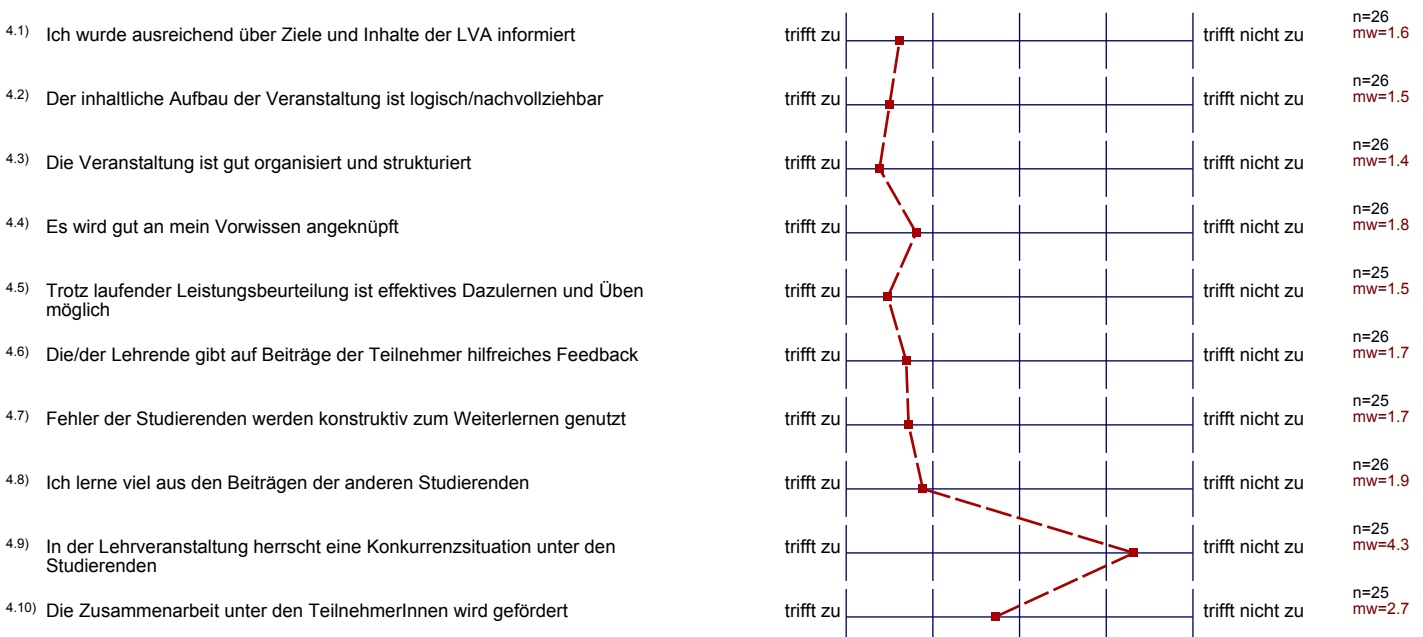
## 1. Universitätseinheitlicher Fragenteil

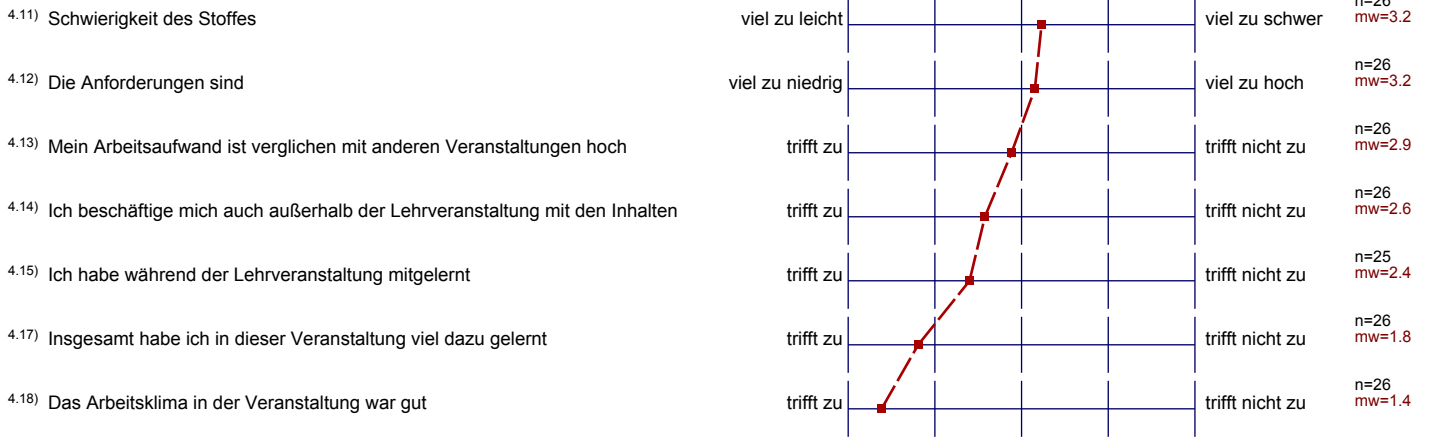


## 3. Der / die LehrveranstaltungsleiterIn



## 4. Fragen zur Lehrveranstaltung





## Auswertungsteil der offenen Fragen

## 5. Offene Frage

5.1) Was war besonders gut an der Lehrveranstaltung

Dies gründlich auf die Beispiele eingegangen wurde.

gute Organisation, gute Erklärungen, gutes Tempo in der Übung,  
jedes Beispiel ausreichend erklärt,

Das Arbeitstempo!

guter UE-leiter, verständlich, eingehend



Erklärungen, Feed-back

5.2) Was war besonders schlecht an der Lehrveranstaltung? -- Verbesserungsmöglichkeiten

Es wäre hin und wieder ~~an~~ <sup>an</sup> ~~ein~~ <sup>ein</sup> ~~mal~~ <sup>mal</sup> ~~zu~~ <sup>zu</sup> ~~haben~~ <sup>haben</sup> ~~gesehen~~ <sup>gesehen</sup>, wenn ~~man~~ <sup>man</sup> ~~sich~~ <sup>sich</sup> ~~der~~ <sup>der</sup> ~~LV-~~ <sup>LV-</sup> ~~leiter~~ <sup>leiter</sup> ~~wie~~ <sup>wie</sup> ~~mit~~ <sup>mit</sup> ~~"nur"~~ <sup>"nur"</sup> ~~Studierende~~ <sup>Studierende</sup> ~~für~~ <sup>für</sup> ~~die~~ <sup>die</sup> ~~Beispiele~~ <sup>Beispiele</sup> ~~aufgreife~~ <sup>aufgreife</sup> ~~hätte~~ <sup>hätte</sup>, sondern ~~mit~~ <sup>mit</sup> ~~wen~~ <sup>wen</sup> ~~man~~ <sup>man</sup> ~~sich~~ <sup>sich</sup> ~~auch~~ <sup>auch</sup>

