

Lukas Mitterauer

*Dguqpf gt g'Gkpt kej wpi 'hÄt 'S wcrk@uukej gt wpi "*

"



universität  
wien

*\*\*\*\*\*Wpkxgt uk@uunt cËg'7  
C/3232'Y kgp"*

*V- 65/3/6499/3: 2'23"*

*H- 65/3/6499/; '3: 2"*

*gxcnwvkgpB wpkxkgQeQv"*

*j wr Äly y y ÖpkxkgQeQvls ul"*

An:  
ao. Univ.-Prof. Mag. Dr. Baxa  
persönlich/vertraulich

Auswertungsbericht Lehrveranstaltungsevaluation an die Lehrenden

Sehr geehrter Herr ao. Univ.-Prof. Mag. Dr. Baxa,

Als Anlage erhalten Sie die Ergebnisse der automatisierten Auswertung der Lehrveranstaltungsevaluation SS14 zur Veranstaltung Zahlentheorie (14S-25-250010-01) mit dem Fragebogen vom Typ 025-1-V3:

Im ersten Teil wird das Antwortverhalten der Studierenden detailliert dargestellt. Im zweiten Teil des Auswertungsberichts werden die Mittelwerte aller einzelnen Fragen aufgelistet. Der dritte Teil beinhaltet die Antworten zu den offenen Fragen.

Sie können Ihre Ergebnisse auch laufend unter <http://eval.univie.ac.at/> einsehen. Der Nutzernamen und das Kennwort wurden Ihnen bereits mit gesonderter Mail zugesandt. Vergleichszahlen werden für das Wintersemester im April und für das Sommersemester im September auf der Homepage der Besonderen Einrichtung für Qualitätssicherung <http://www.qs.univie.ac.at/> zur Verfügung stehen.

Wir hoffen, die Ergebnisse stellen für Sie ein hilfreiches und konstruktives Feedback zur kontinuierlichen Weiterentwicklung Ihrer Lehrveranstaltung dar.

Bei Rückfragen steht Ihnen die Besondere Einrichtung für Qualitätssicherung gerne zur Verfügung (Tel.: 4277-18001 email: [evaluation@univie.ac.at](mailto:evaluation@univie.ac.at)).

Mit freundlichen Grüßen

Lukas Mitterauer



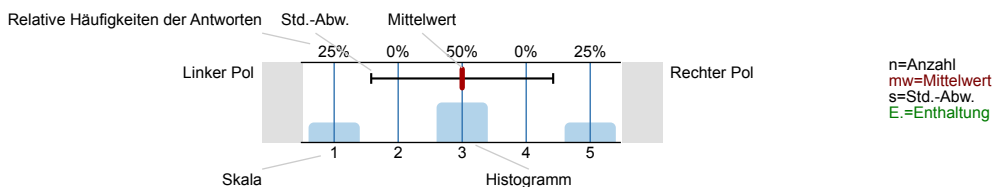
# ao. Univ.-Prof. Mag. Dr. Christoph Baxa

Zahlentheorie (14S-25-250010-01)  
Erfasste Fragebögen = 60

## Auswertungsteil der geschlossenen Fragen

### Legende

Fragestext

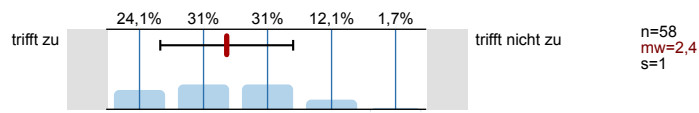


### 1. Universitätseinheitlicher Teil

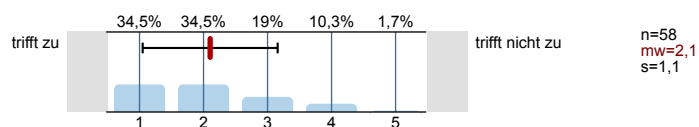
1.1) Geschlecht:



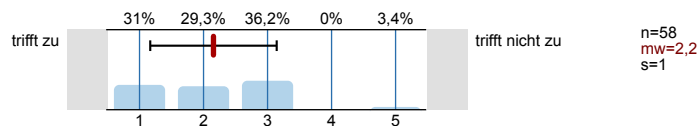
1.2) Die Inhalte der Lehrveranstaltung finde ich sehr interessant.



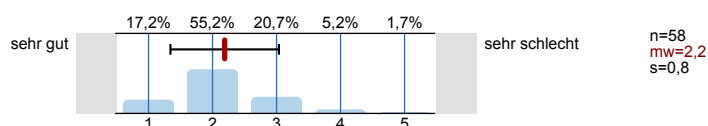
1.3) Die Lehrveranstaltung leistet für mich einen wichtigen Beitrag zur Erreichung der Studienziele.



1.4) Die/Den LehrveranstaltungsleiterIn empfinde ich als sehr motivierend.

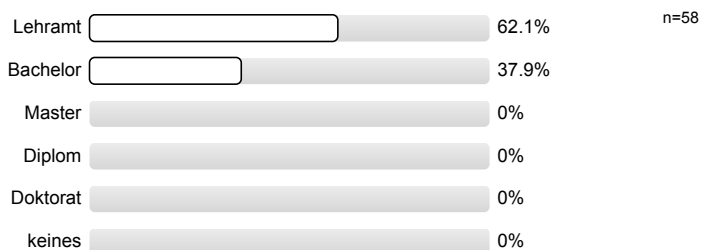


1.5) Gesamt gesehen halte ich die Lehrveranstaltung für

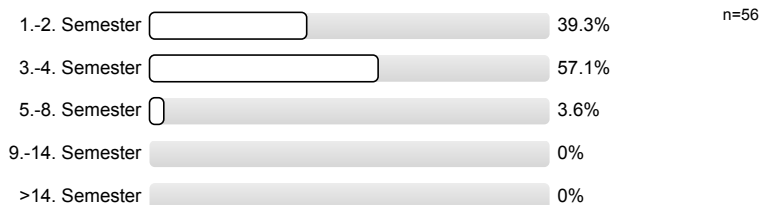


### 2. Studienspezifischer Fragenteil

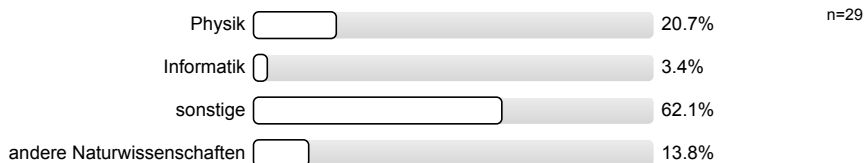
2.1) Welches Mathematikstudium betreiben Sie?



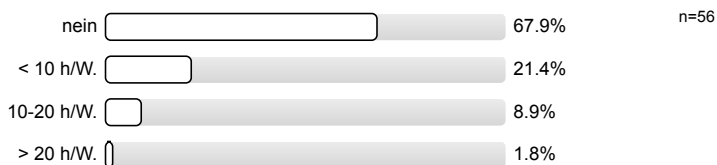
2.2) Semester in dieser Studienrichtung



2.3) Für welche andere Studienrichtung (außer anderes Fach im Lehramt) sind Sie inskribiert?

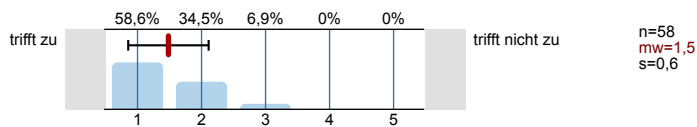


2.4) Waren Sie in diesem Semester berufstätig?

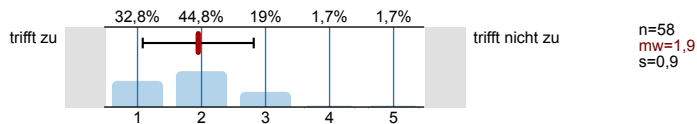


3. Die / Der LehrveranstaltungsleiterIn

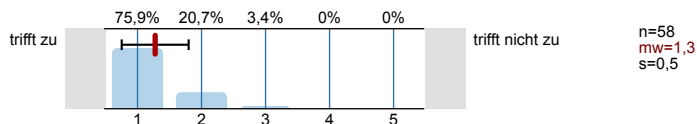
3.1) spricht verständlich und anregend



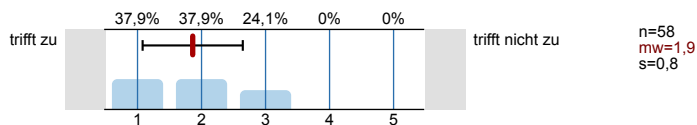
3.2) kann Kompliziertes gut erklären



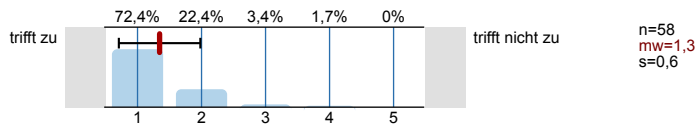
3.3) wirkt gut vorbereitet



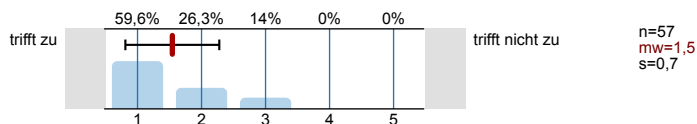
3.4) ist engagiert und versucht Begeisterung zu vermitteln



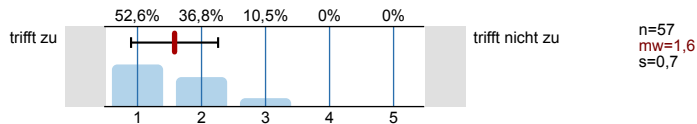
3.5) ist im Umgang mit Studierenden fair und korrekt



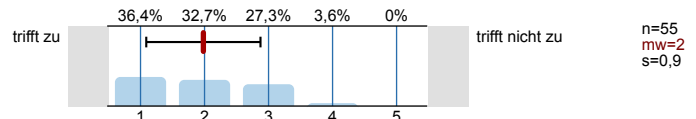
3.6) stellt ein Klima her, in dem Fragen sinnvoll gestellt werden können



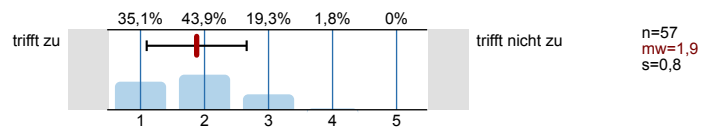
3.7) beantwortet Fragen ausreichend und verständlich



3.8) steht auch außerhalb der Lehrveranstaltung für fachlichen Austausch zur Verfügung

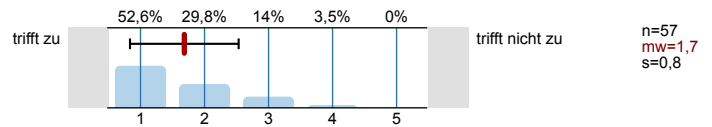


3.9) Ihr/Ihm ist es wichtig, dass alle TeilnehmerInnen etwas lernen

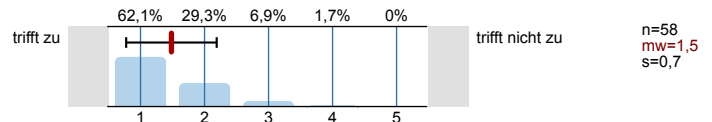


#### 4. Fragen zur Lehrveranstaltung

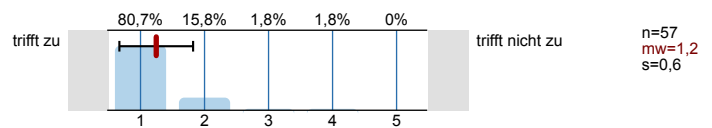
4.1) Ich wurde ausreichend über Ziele und Inhalte der LV informiert



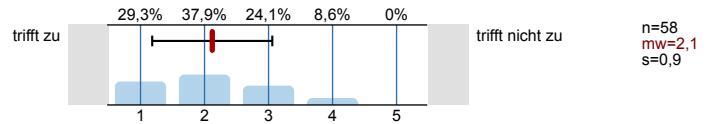
4.2) Der inhaltliche Aufbau der Veranstaltung ist logisch/nachvollziehbar



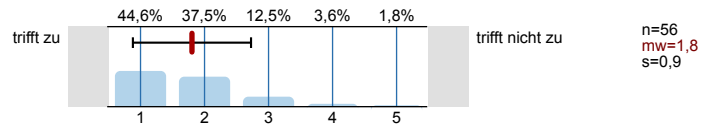
4.3) Die Veranstaltung ist gut organisiert und strukturiert



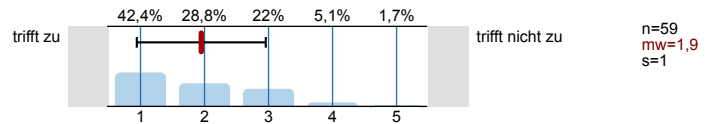
4.4) Es wird gut an mein Vorwissen angeknüpft



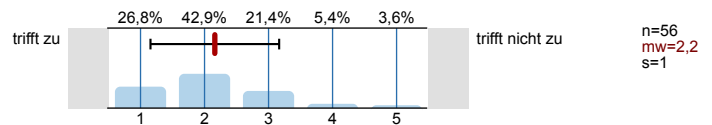
4.5) Die auftretenden Begriffe werden ausreichend erklärt



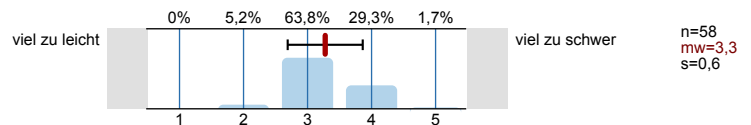
4.6) Die Beweise sind vollständig und nachvollziehbar



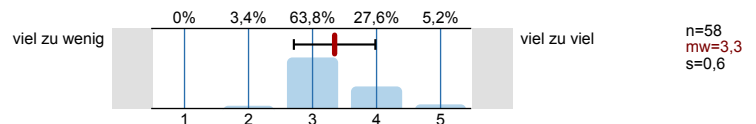
4.7) Die wesentlichen Inhalte werden durch Beispiele ausreichend illustriert



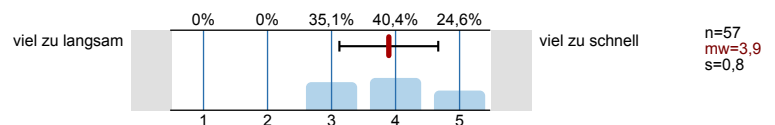
4.8) Schwierigkeit des Stoffes



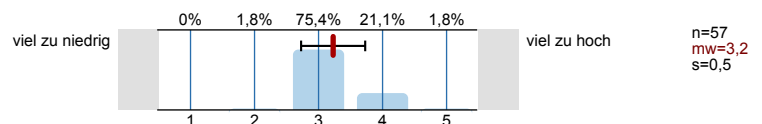
4.9) Stoffumfang



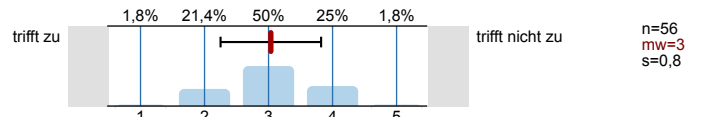
4.10) Geschwindigkeit des Vortrags



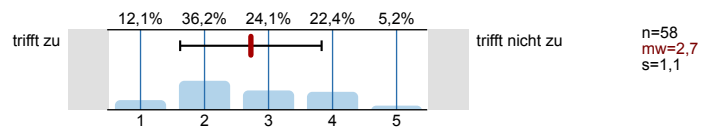
4.11) Die Anforderungen sind



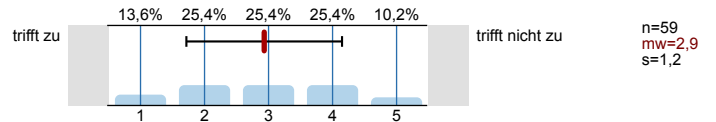
4.12) Mein Arbeitsaufwand ist verglichen mit anderen Veranstaltungen hoch



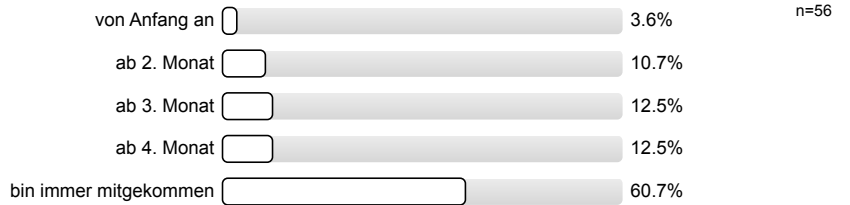
4.13) Ich beschäftige mich auch außerhalb der Lehrveranstaltung mit den Inhalten



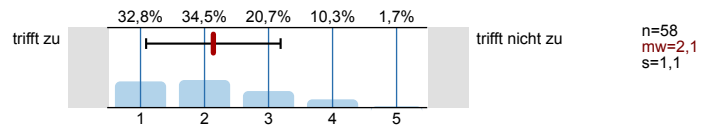
4.14) Ich habe während der Lehrveranstaltung mitgelernt



4.15) Ich bin ab einem bestimmten Zeitpunkt nicht mehr mitgekommen



4.16) Insgesamt habe ich in dieser Veranstaltung viel dazugelernt

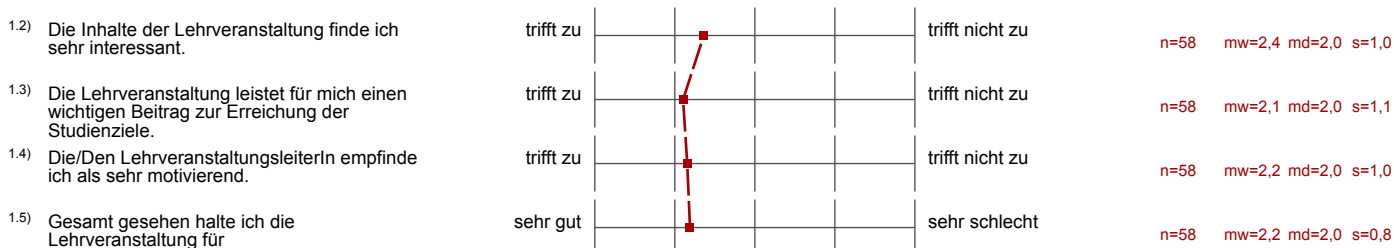


# Profillinie

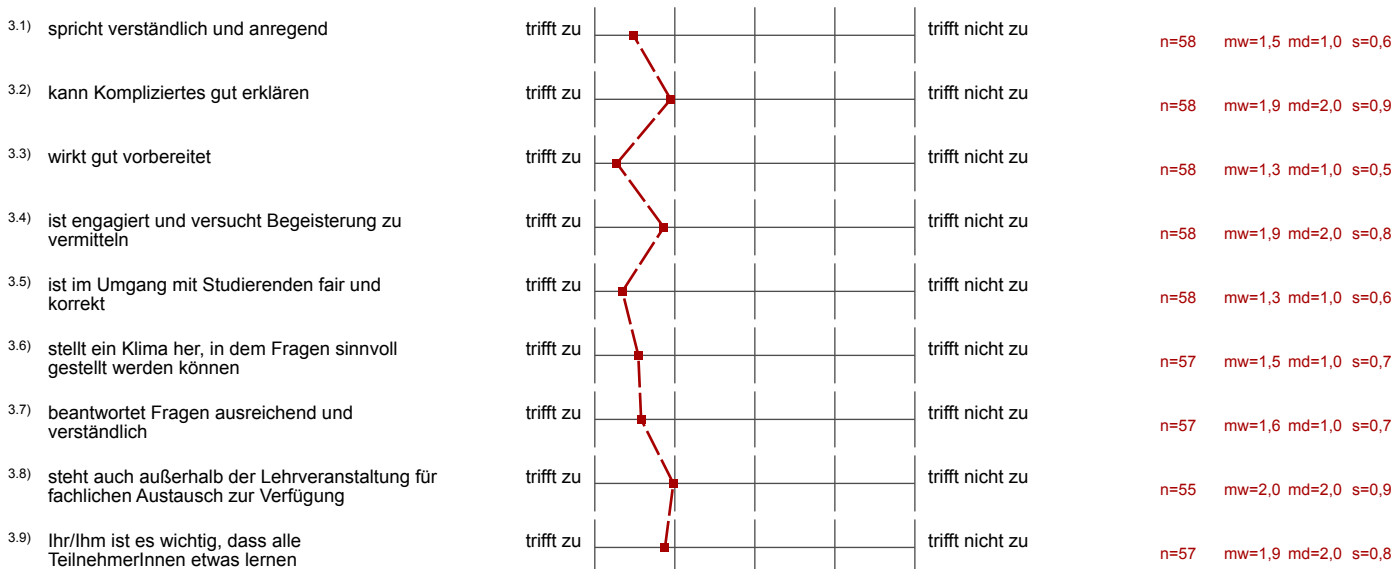
Teilbereich: SPL025 - Mathematik  
 Name der/des Lehrenden: ao. Univ.-Prof. Mag. Dr. Christoph Baxa  
 Titel der Lehrveranstaltung: Zahlentheorie  
 (Name der Umfrage)

Verwendete Werte in der Profillinie: Mittelwert

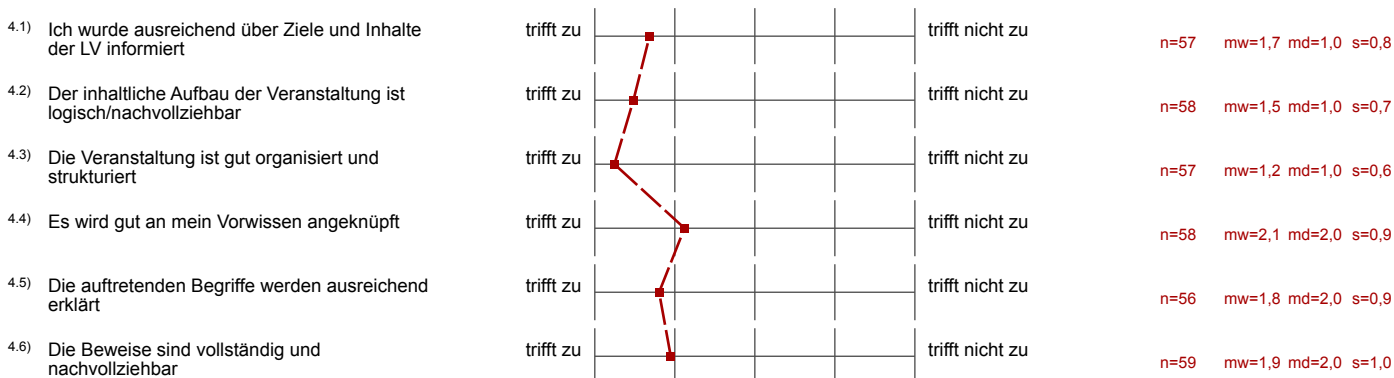
## 1. Universitätseinheitlicher Teil

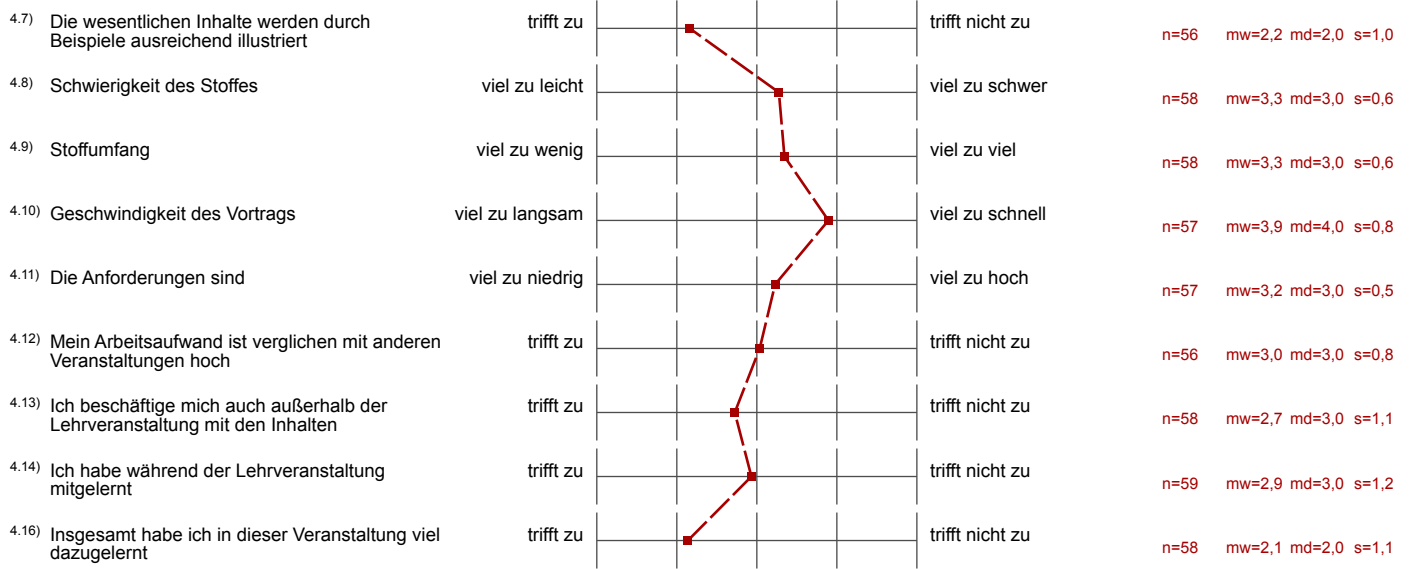


## 3. Die / Der LehrveranstaltungsleiterIn



## 4. Fragen zur Lehrveranstaltung





## Auswertungsteil der offenen Fragen

## 5. Offene Fragen

5.1) Was war besonders gut an der Lehrveranstaltung?

Alles sehr verständlich erklärt, angenehmes Tempo,

Tafelbild gut lesbar!

Sehr gut strukturiert, nachvollziehbare Schlüsse, Fragen werden immer gut eingebunden

LV-Leiter kann auftretende Fragen ausreichend erklären.  
Es herrscht ein gutes Klima.

der Stoff wurde strukturiert vermittelt

Arbeitsaufwand pro Woche war genau richtig  
(in vielen Fächern wird man einfach überfordert, hier genau richtig)

Stil des Vortragenden, versucht Begeisterung zu vermitteln.



es war gut, dass es ein Skript gab. gute und übersichtliche Strukturierung

## Struktur

Sehr gut strukturiert

Das direkt am Anfang auf ein vorhandenes Skriptum hingewiesen wurde

Sehr gute relevante Beispiele. #59 ist besonders, weil es noch nicht einen Beweis gibt.

Gut vorbereitet, ganze Sätze und nicht nur Stichworte  
 ⇒ schönes Tafelbild,

Dass es ein Skriptum gab, das exakt den Vorlesungsinhalt enthielt.

das es ein Skript gab, nach dem auch strukturiert vorgegangen ist, sodass man Gelegenheit hatte bereits ~~in~~ während des Vortrages mitzudenken

Angenehmes Arbeitsklima und engagierter Vortragender.

Ruhe des Vortrags, sehr unaufgeregt vorgetragen, angenehme Stimme

5.2) Was war besonders schlecht an der Lehrveranstaltung? - Verbesserungsmöglichkeiten

Das Tempo war im Vergleich zu anderen LVs' sehr schnell.

der Vortragende ~~hat~~ hat zu schnell geschrieben und sich zu genau an das Skript gehalten.

Mehr Beispiele wären schön gewesen

Stoff ist sehr schwer, vielleicht der Vo eine halbe Wochenstunde mehr sinnen, dafür langsamer vortragen.

zu schnell um mit schreiben zu können

Tempo manchmal zu schnell  
 Zu wenig Beispiele.

Stoppt ab und zu mitten im Satz um Tafel zu löschen.

Nicht genug Beispiele. Jede Definition, Satz, usw. soll  
 Beispiele dabei haben. Die Beziehung zwischen Sätzen  
 ist nicht immer bemerkt. Der Inhalt wie eine Liste. Argum.  
 Geschwindigkeit des Vortrags

zu abstrakt, mehr Beispiele in der VO und Zusammenhänge

Sehr schnelles Tempo

viel zu schnell,

nur Skript vorgelesen → VO Besuch unnötig

Vortragsgeschwindigkeit zu hoch. Vermutlich man mitzuschreiben beliebt einem kaum Zeit über den Inhalt nachzudenken, weil schon wieder neues an der Tafel steht.