

Lukas Mitterauer

Besondere Einrichtung für Qualitätssicherung



universität
wien

*Maria-Theresien-Straße 3
A-1090 Wien*

*T+43-1-4277-180 01
F+43-1-4277-9 180
evaluation@univie.ac.at
<http://www.univie.ac.at/qs/>*

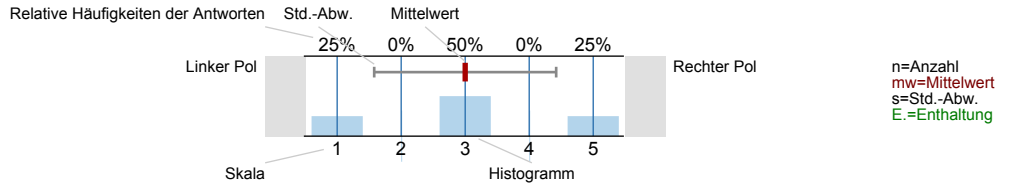


Ao. Univ.-Prof. Mag. Dr. Christoph Baxa
 Reelle Analysis in mehreren und komplexe Analysis in einer Variable für LAK (10W-25-250034-01)
 Erfasste Fragebögen = 53

Auswertungsteil der geschlossenen Fragen

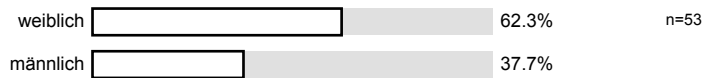
Legende

Frage**text**

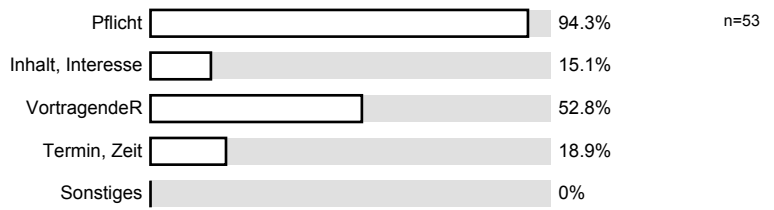


1. Universitätseinheitlicher Fragenteil

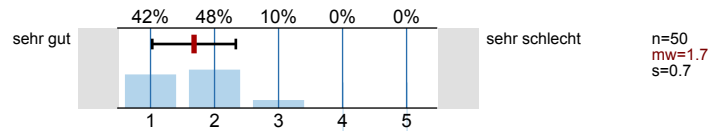
1.1) Geschlecht



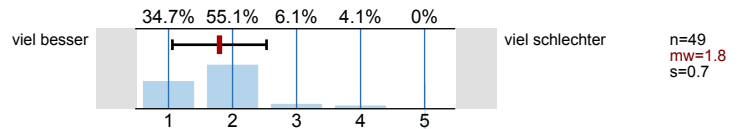
1.2) Grund des Lehrveranstaltungsbesuchs (Mehrfachantworten möglich)



1.3) Gesamt gesehen halte ich die Lehrveranstaltung für

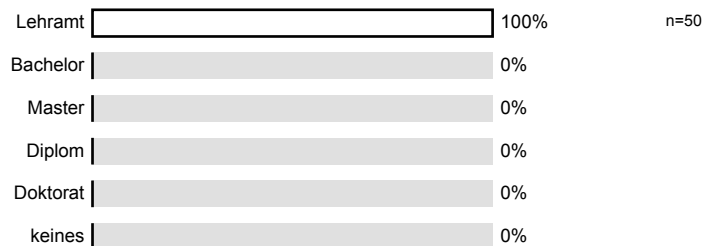


1.4) Verglichen mit anderen Lehrveranstaltungen dieser Studienrichtung halte ich die Lehrveranstaltung für

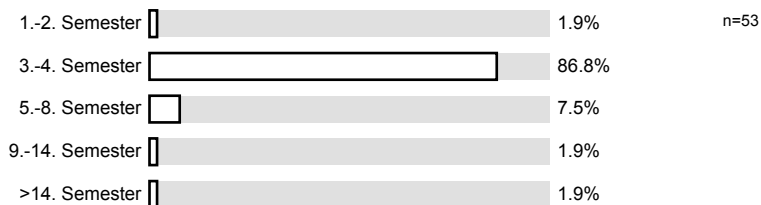


2. Studienspezifischer Fragenteil

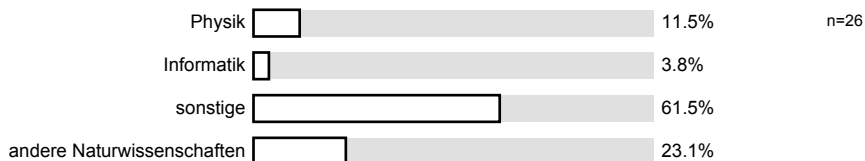
2.1) Welches Mathematikstudium betreiben Sie?



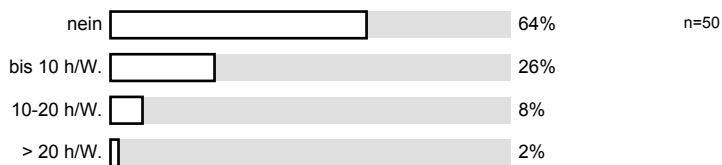
2.2) Semester in dieser Studienrichtung



2.3) Für welche andere Studienrichtung (außer anderes Fach im Lehramt) sind Sie inskribiert?

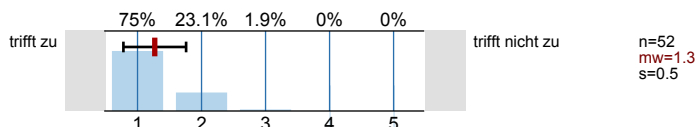


2.4) Waren Sie in diesem Semester berufstätig?

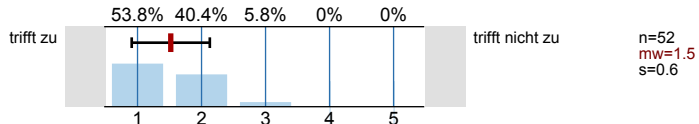


3. Der / die LehrveranstaltungsleiterIn

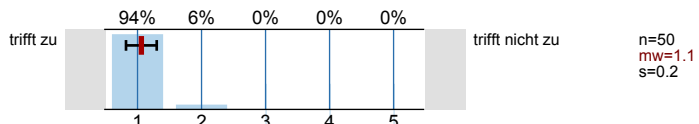
3.1) spricht verständlich und anregend



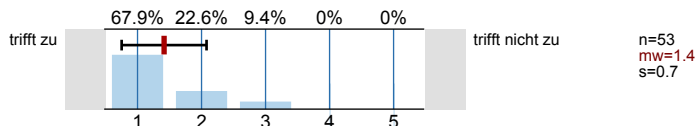
3.2) kann Kompliziertes gut erklären



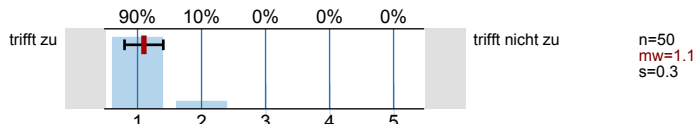
3.3) wirkt gut vorbereitet



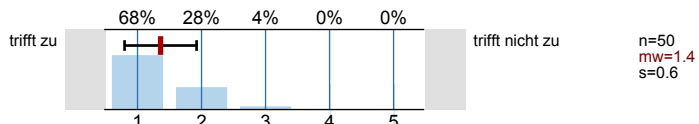
3.4) ist engagiert und versucht Begeisterung zu vermitteln



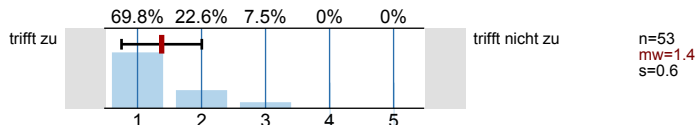
3.5) ist im Umgang mit Studierenden fair und korrekt

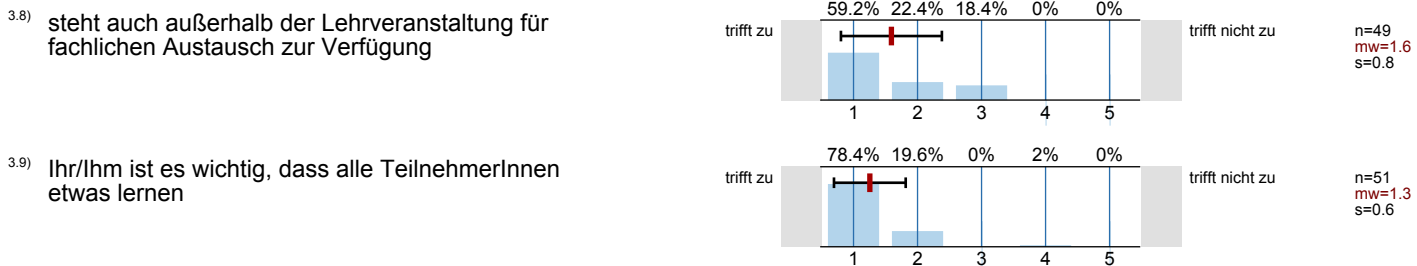


3.6) stellt ein Klima her, in dem Fragen sinnvoll gestellt werden können

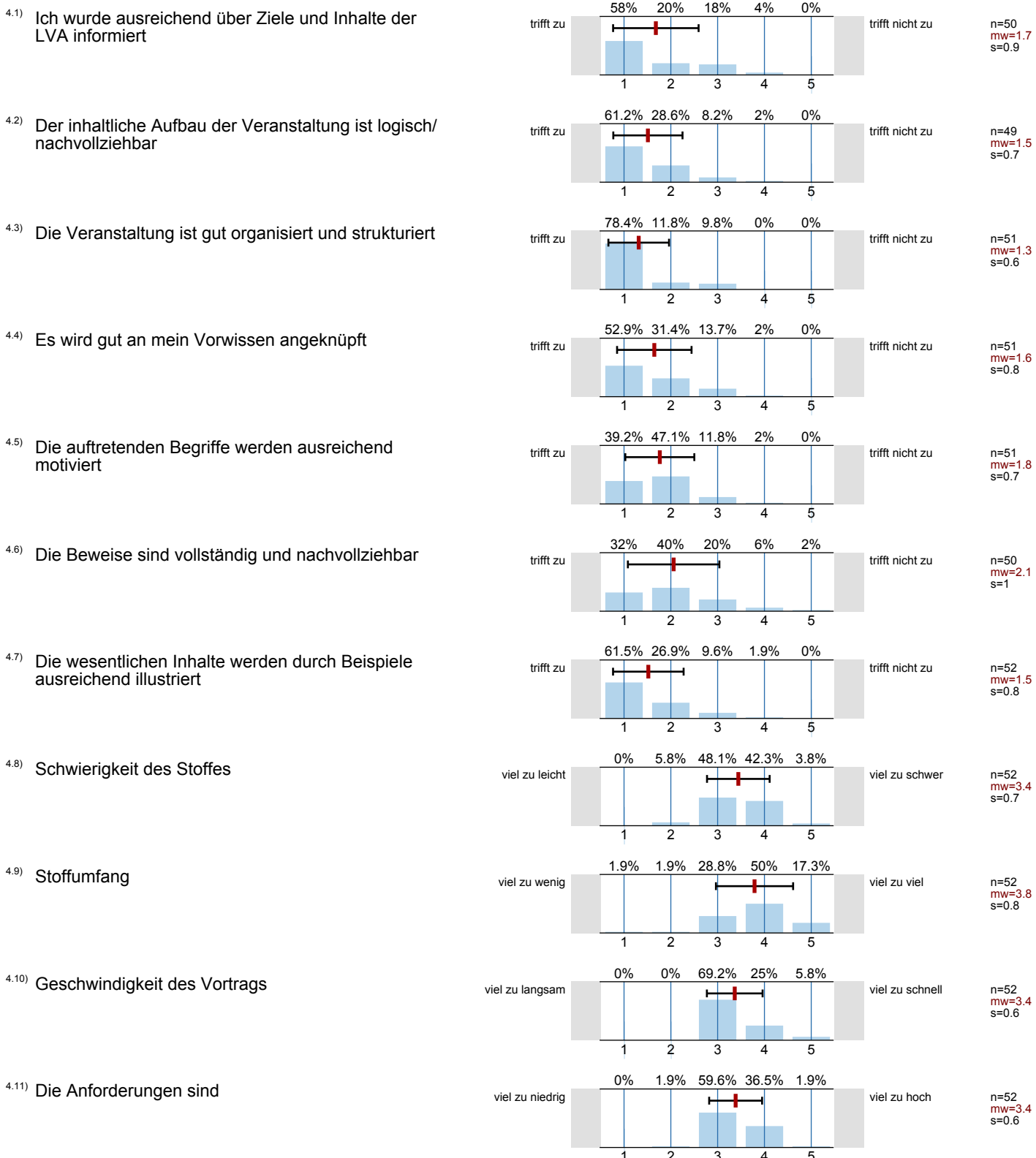


3.7) beantwortet Fragen ausreichend und verständlich

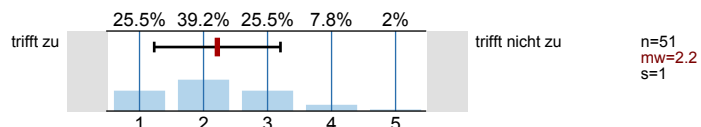




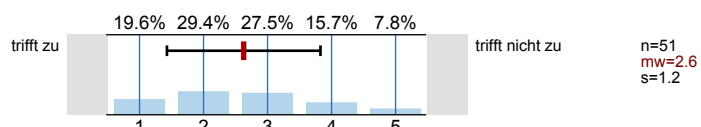
4. Fragen zur Lehrveranstaltung



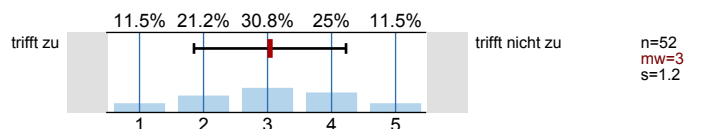
4.12) Mein Arbeitsaufwand ist verglichen mit anderen Veranstaltungen hoch



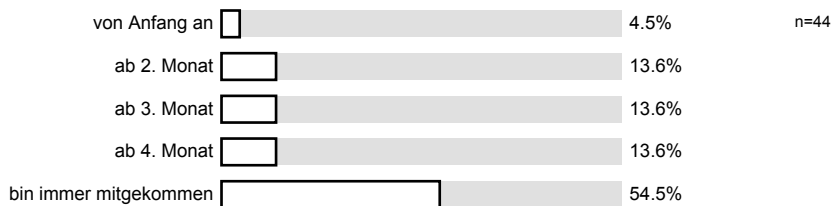
4.13) Ich beschäftige mich auch außerhalb der Lehrveranstaltung mit den Inhalten



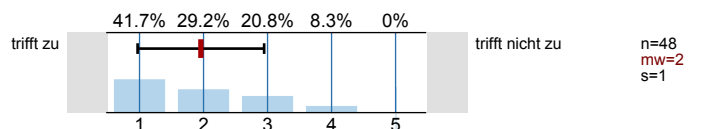
4.14) Ich habe während der Lehrveranstaltung mitgelernt



4.15) Ich bin ab einem bestimmten Zeitpunkt nicht mehr mitgekommen



4.16) Insgesamt habe ich in dieser Veranstaltung viel dazu gelernt



Profillinie

Teilbereich: SPL025 - Mathematik
 Name der/des Lehrenden: Ao. Univ.-Prof. Mag. Dr. Christoph Baxa
 Titel der Lehrveranstaltung: Reelle Analysis in mehreren und komplexe Analysis in einer Variable für LAK
 (Name der Umfrage)



Auswertungsteil der offenen Fragen

5. Offene Frage

5.1) Was war besonders gut an der Lehrveranstaltung

~~die~~ die Mitschrift ist gut. Man kann ausgehend aus den
 VL unterlagen lernen und braucht keine zusätzlichen Bücher.

gute Gliederung, sehr viele anschauliche und
 verständliche Beispiele

Gut strukturiert, Beispiele in der Vorlesung

Vortragender

sehr engagiert, spricht klar und deutlich.
 viele Bspe.

versucht vieles auf verschiedenste Arten zu erklären

sehr motivierende
 VL.

Sehr gute Erklärungen, informative Existenzbeweise
des Professors

gut strukturiert, gut mit Notizen

-
- o) zu jedem "Thema" wurden ausreichend Beispiele präsentiert
→ hilft, vielen besser zu verstehen
 - o) gute Vortragsgeschwindigkeit, meistens allen nachvollziehbar
-

Sehr gute Vorlesung, nicht abstrakt, viele
Beispiele

Gut strukturiert (Satz, Beweis)

Mündliche Erläuterung, Motivation (Historie) am Beginn neuer Kapitel

Man kann gut aus der Mitschrift lernen

Vortragender hat sehr anregend gesprochen, die Mitschrift ist auch zum Lernen sehr hilfreich

Wie üblich bei Baxa sehr gut strukturiert, verständlich, anschauliche Beispiele und Bemerkungen. Vor allem finde ich gut, dass (fast) alles auf die Tafel kommt was gesagt wird \rightarrow zu Hause gut nachvollziehbar.

Beweise & Beispiele klar und verständlich erklärt

\rightarrow Übungsklima: sehr fairer Übungsmodus

Sehr gut strukturiert auch zu Hause nachvollziehbar

sehr gut strukturierter Inhalt; reiches Tiefenlevel
hilfreiche Zusatzkommentare; nachvollziehbar, aufbauend gestaltet
Vortragender gestaltet LV sehr gut

GUTE STRUKTURIERUNG, TEMPO DES VORTRAGS

angenehme Strukturierung und viele ~~zu~~ konkrete Beispiele.

Viele Beispiele gebracht zur Veranschaulichung der Sätze, Lemmata, usw...
Diese aber allgemein (ohne konkrete Zahlen) gehalten - Perfekt!

schönes Tafelbild, Struktur des Stoffes, Vortragender

Vortragender erklärt sehr gut + wirkt sehr vorbereitet.

Schreibt alles auf die Tafel,
Beweise vollständig.

motivierter, ^ALVA-Leiter, sehr gut strukturierter Aufbau
und motivierender

viele Bsp zu den Inhalten

nicht zu schnell, spricht deutlich,
angenehme Klausur, Prof ist humorvoll,

weniger Beweise

Der LV-Leiter

→ Aufbau

→ Bsp

~~sehr~~ ausgezeichnete Strukturierung

leserliche & große Schrift,

5.2) Was war besonders schlecht an der Lehrveranstaltung? -- Verbesserungsmöglichkeiten

zu schnelles Vortragen der Lehrperson

Viel zu schnell vorgetragen!!!

KEINE!
außer weniger Stoff! =>

manchmal verirrt man sich in Details,
was ist wieder wichtig / was nicht wichtig?!

Ein sehr großer Stoffumfang, geteilt wäre die Vorlesung angenehmer

2. Mal Einbettung der komplexen Zahlen (Einführung, Sem., 2. Sem.)
besser mehr Bsp, praktisches mehr Anwendungen
Schwerpunkte

Die Schreibgeschwindigkeit ist zu
schnell es kann somit den Ausführungen
kaum gefolgt werden.

Zu viel Stoff! Zu schnell. Entweder mehr Zeit, oder weniger Stoff.
Die Vorlesung reicht für mich fast nicht aus, um das zu verstehen, was ich so brauche.
(Was während der guten Vorlesung auch gut war.)

• großer Stoffumfang, viel zu schnell

→ unbedingt eine Pause → zwei Std. durchgehend sind einfach zu viel

viel zu schnell vorgetragen (kommt kaum zum MITDENKEN)!

Vortrag war zu schnell, in der VO zu folgen und mit zu schreiben war für mich nicht möglich.

2 STUNDEN OHNE PAUSE SIND ÜBERFORDERUNG, PAUSE
(10 MIN) WÄRE WICHTIG

Es sollte eine Pause geben. 2 volle Stunden im HS 3 sind
zu viel.

Es fehlen wichtige Sätze: Gauß, Stokes, Green, Inverse Fkt.

zu viel unverständliche Beweise

es 2 Stunden Länge VO ist sehr mühsam,
ev. ^{kurze} Pause einlegen od. bis den Fächer aufhören

Es wird manchmal über 2 Stunden etwas ermüdend.

Kurze Pause

Tempo etwas zu hoch

Der Stoffumfang
Topologie eher unverständlich

-) zu abstrakt

manchmal ist die Schrift etwas unübersichtlich.
