

Lukas Mitterauer

Besondere Einrichtung für Qualitätssicherung



universität
wien

*Maria-Theresien-Straße 3
A-1090 Wien*

*T+43-1-4277-180 01
F+43-1-4277-9 180
evaluation@univie.ac.at
<http://www.univie.ac.at/qs/>*



Ao. Univ.-Prof. Mag. Mag. Dr. Michael Kunzinger

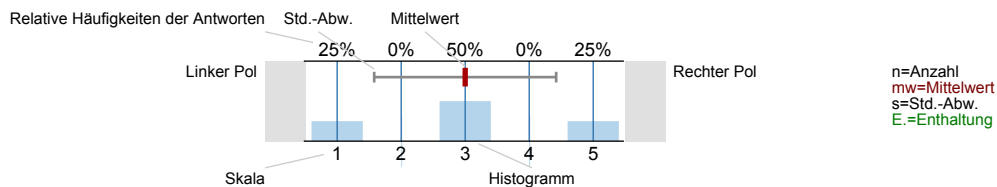
Einführung in die Analysis (10S-25-250008-01)

Erfasste Fragebögen = 24

Auswertungsteil der geschlossenen Fragen

Legende

Frage

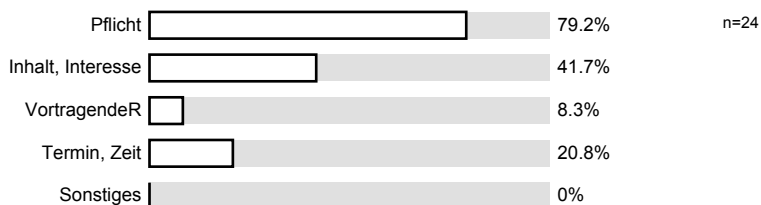


1. Universitätseinheitlicher Fragenteil

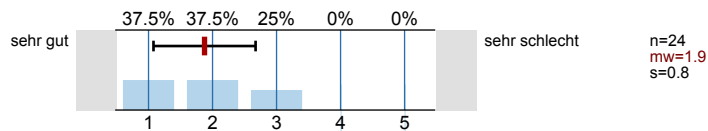
1.1) Geschlecht



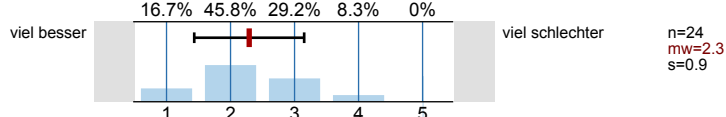
1.2) Grund des Lehrveranstaltungsbesuchs (Mehrfachantworten möglich)



1.3) Gesamt gesehen halte ich die Lehrveranstaltung für

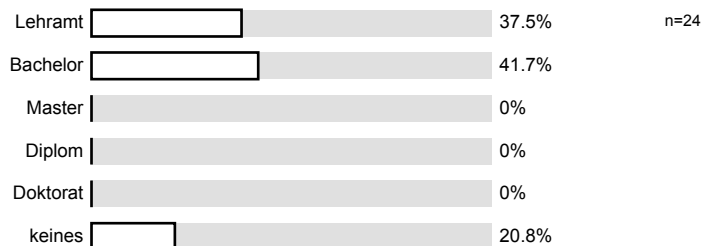


1.4) Verglichen mit anderen Lehrveranstaltungen dieser Studienrichtung halte ich die Lehrveranstaltung für

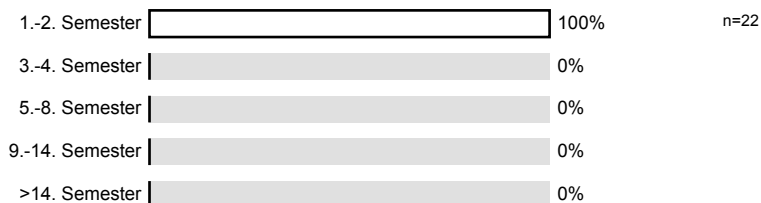


2. Studienspezifischer Fragenteil

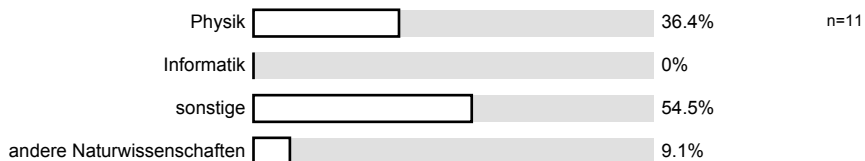
2.1) Welches Mathematikstudium betreiben Sie?



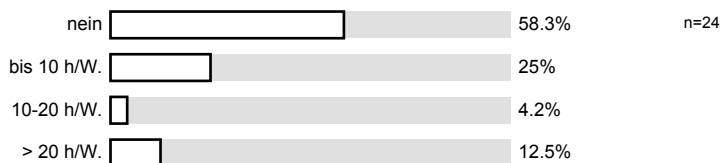
2.2) Semester in dieser Studienrichtung



2.3) Für welche andere Studienrichtung (außer anderes Fach im Lehramt) sind Sie inskribiert?

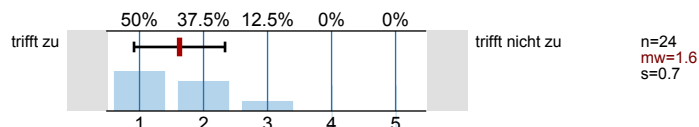


2.4) Waren Sie in diesem Semester berufstätig?

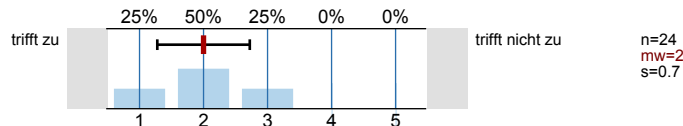


3. Der / die LehrveranstaltungsleiterIn

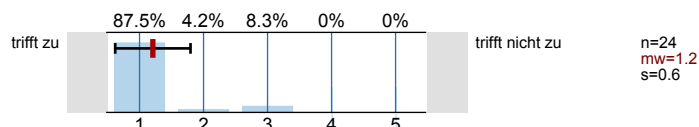
3.1) spricht verständlich und anregend



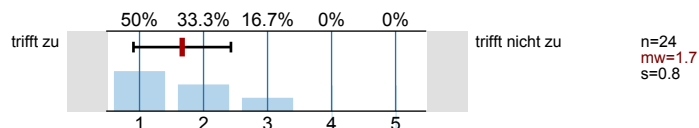
3.2) kann Kompliziertes gut erklären



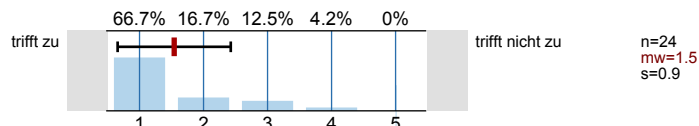
3.3) wirkt gut vorbereitet



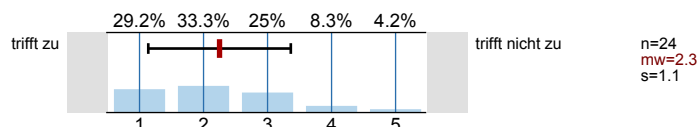
3.4) ist engagiert und versucht Begeisterung zu vermitteln



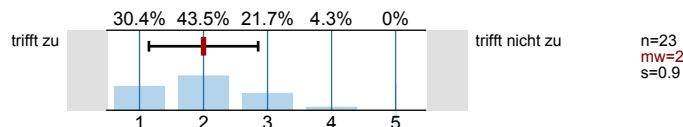
3.5) ist im Umgang mit Studierenden fair und korrekt



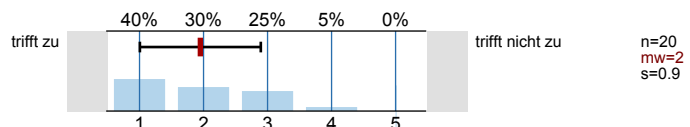
3.6) stellt ein Klima her, in dem Fragen sinnvoll gestellt werden können



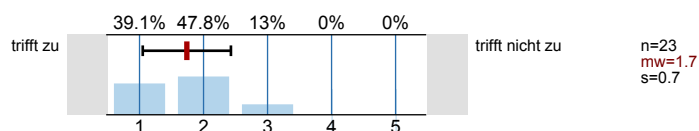
3.7) beantwortet Fragen ausreichend und verständlich



3.8) steht auch außerhalb der Lehrveranstaltung für fachlichen Austausch zur Verfügung

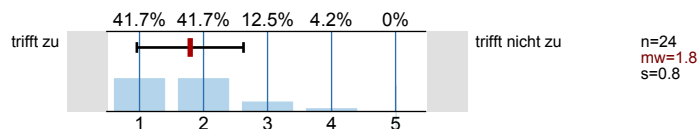


3.9) Ihr/Ihm ist es wichtig, dass alle TeilnehmerInnen etwas lernen

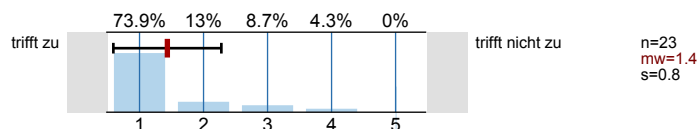


4. Fragen zur Lehrveranstaltung

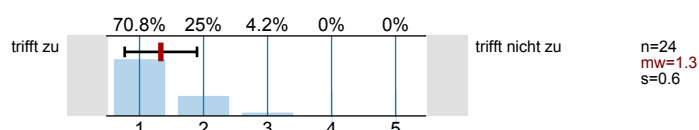
4.1) Ich wurde ausreichend über Ziele und Inhalte der LVA informiert



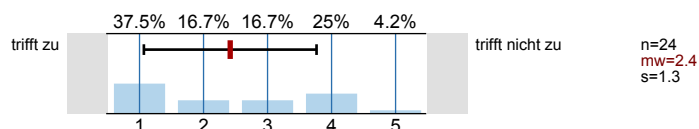
4.2) Der inhaltliche Aufbau der Veranstaltung ist logisch/nachvollziehbar



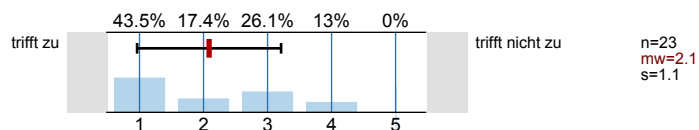
4.3) Die Veranstaltung ist gut organisiert und strukturiert



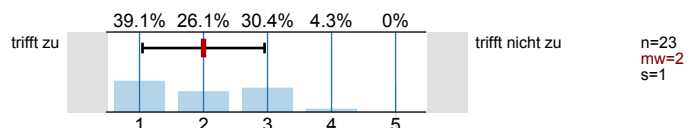
4.4) Es wird gut an mein Vorwissen angeknüpft



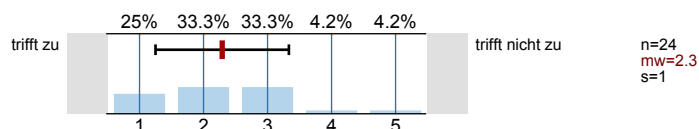
4.5) Die auftretenden Begriffe werden ausreichend motiviert



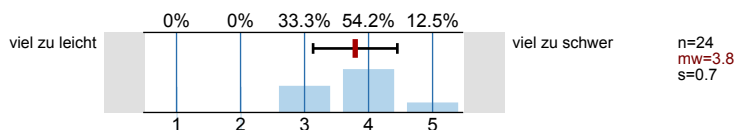
4.6) Die Beweise sind vollständig und nachvollziehbar



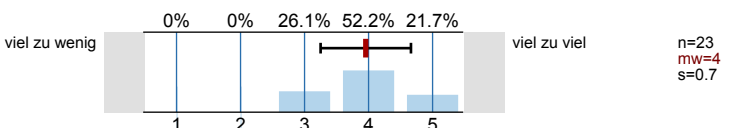
4.7) Die wesentlichen Inhalte werden durch Beispiele ausreichend illustriert



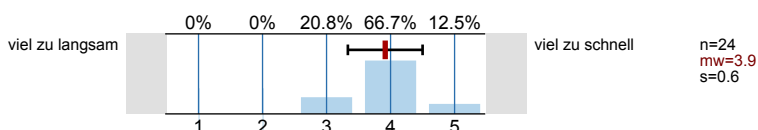
4.8) Schwierigkeit des Stoffes



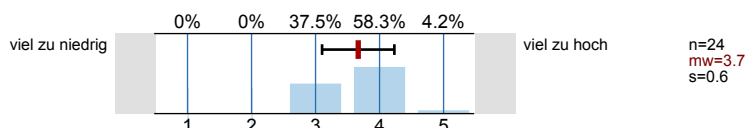
4.9) Stoffumfang



4.10) Geschwindigkeit des Vortrags

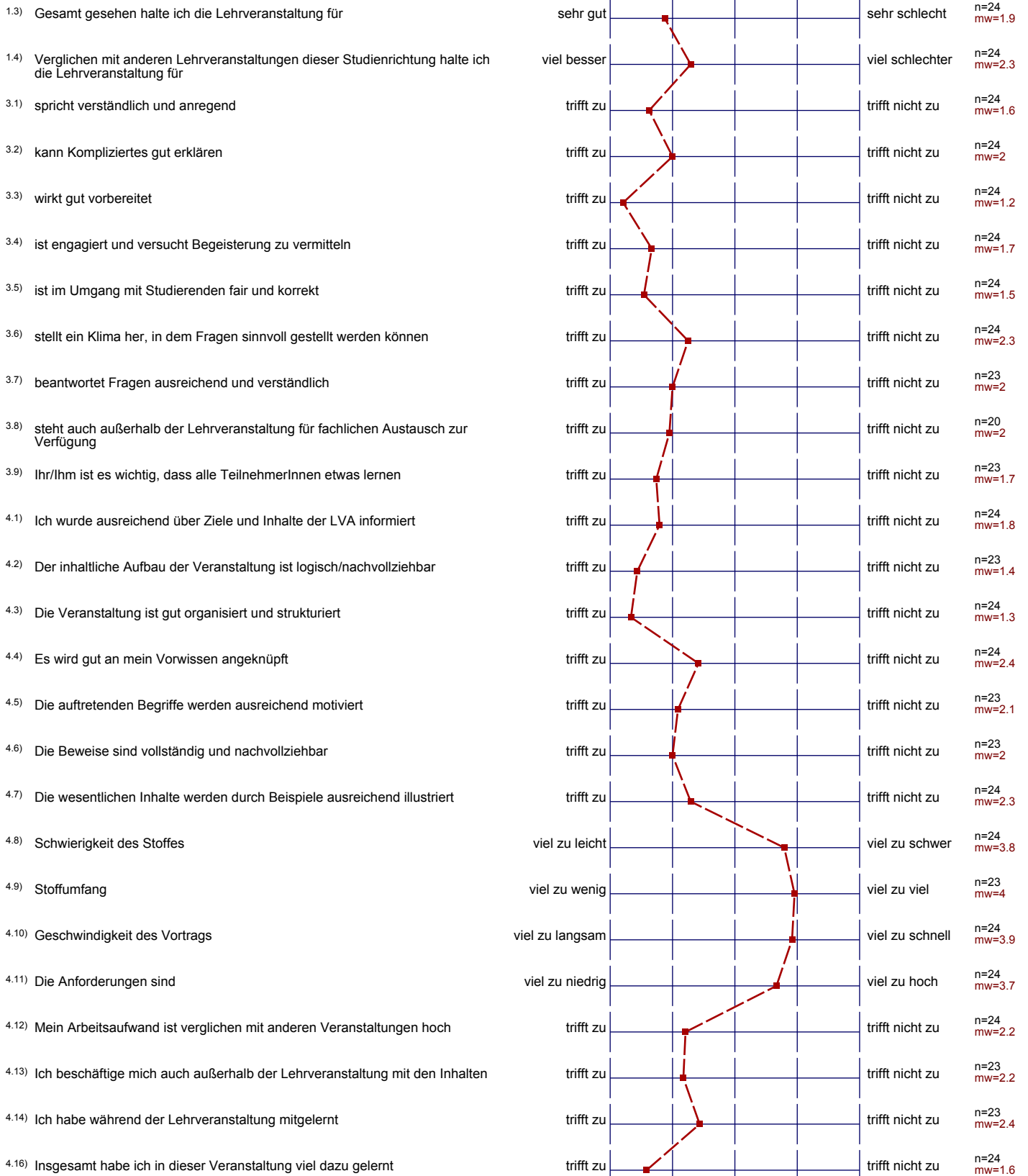


4.11) Die Anforderungen sind



Profillinie

Teilbereich: SPL025 - Mathematik
 Name der/des Lehrenden: Ao. Univ.-Prof. Mag. Mag. Dr. Michael Kunzinger
 Titel der Lehrveranstaltung: Einführung in die Analysis
 (Name der Umfrage)



Auswertungsteil der offenen Fragen

5. Offene Frage

5.1) Was war besonders gut an der Lehrveranstaltung

Gut aufbereitet; gut erklärt;

Klima, Atmosphäre, math. Kompetenzen von Prof. Kunzinger steht
sowie so auf der Frage!

Stunden
graphische Beispiele

Struktur (Englisches, Komp)

Viele Beispiele, gut erklärt, immer sehr

Definition - Satz - Beweis - Stil

- Prof. Kunzinger hat (angesichts des Lehrplans, s.u.) getan, was er kann, um uns alles zu vermitteln
- Pünktlichkeit, Pausen
- Prof. Kunzinger hatte ein sympathisches, freundliches Auftreten

5.2) Was war besonders schlecht an der Lehrveranstaltung? -- Verbesserungsmöglichkeiten

Viel Stoff relativ schnell vorgetragen;
sollte mehr Vorwissen haben

Durch das schreeeee Vortragstempo konnte ich so
einigen Erklärungen nicht folgen, da ich noch
abschreiben musste.

etwas langsamerer Vortrag, wenn überhaupt möglich.

Stoffumfang
Geschwindigkeit

Tempo, aber hat sich mit der Zeit eingependelt

Geschw. des Vortrags

Bin zufrieden, zu viel Stoff, da oft nur die Lösung in der Vorlesung

etwas zu schnell (gelegentlich)

Teilweise sehr schnell vorgebracht
zu Sätzen/Prop./etc. die später noch einmal vorgekommen sind wurde oft
keine (kurze) Erinnerung gegeben sondern nur die Nummern aufgeschrieben,
dadurch wird das Mitdenken erschwert.

- fehlende bzw. viel zu wenige Beispiele! (zu abstrakt)
- zu vollgestopfter Inhaltsplan!
- fehlende Empfehlung für LA-Kandidaten, sich am besten nur auf
Mathe im 1. (+ 2.) Semester zu konzentrieren!