

Lukas Mitterauer

*Dguqpf gt g'Gkpt kej wpi 'hÄt 'S wrks@uukej gt wpi "*

"



universität  
wien

*\*\*\*\*\*Wpkxgt uk@uunt cËg'7  
C/3232'Y kgp"*

*V- 65/3/6499/3: 2'23"*

*H- 65/3/6499/; '3: 2"*

*gxcmwvkqB wpk:kgQ eQv"  
j wr <ly y y QpkxkgQ eQ vls ul"*

An:  
ao. Univ.-Prof. Mag. Mag. Dr. Kunzinger  
persönlich/vertraulich

Auswertungsbericht Lehrveranstaltungsevaluation an die Lehrenden

Sehr geehrter Herr ao. Univ.-Prof. Mag. Mag. Dr. Kunzinger,

Als Anlage erhalten Sie die Ergebnisse der automatisierten Auswertung der Lehrveranstaltungsevaluation S16 zur Veranstaltung Mengentheoretische Topologie (16S-25-250084-01) mit dem Fragebogen vom Typ 025-1-V3:

Im ersten Teil wird das Antwortverhalten der Studierenden detailliert dargestellt. Im zweiten Teil des Auswertungsberichts werden die Mittelwerte aller einzelnen Fragen aufgelistet. Der dritte Teil beinhaltet die Antworten zu den offenen Fragen.

Sie können eine Stellungnahme abgeben und Ihre Ergebnisse laufend einsehen unter <http://eval2.univie.ac.at/> (Der Zugang ist aus Sicherheitsgründen nur über das Universitätsnetz möglich. Wenn Sie von außerhalb der Universität auf die Daten zugreifen wollen, müssen Sie vorher eine vpn-Verbindung einrichten: <https://univpn.univie.ac.at/> ). Zur Abgabe der Stellungnahme klicken Sie auf das Notizfeld hinter dem Lehrveranstaltungstitel. Die Stellungnahme wird im Ergebnisbericht auf der letzten Seite gespeichert.

Die Ergebnisse werden von uns aus technischen Gründen nur an die/den erstgenannten LV-LeiterIn übermittelt. Wurden auch andere LV-LeiterInnen mit dieser Umfrage mitevaluert, bitten wir Sie, die Ergebnisse auch an Ihre KollegInnen weiter zu leiten.

Wir hoffen, die Ergebnisse stellen für Sie ein hilfreiches und konstruktives Feedback zur kontinuierlichen Weiterentwicklung Ihrer Lehrveranstaltung dar.

Bei Rückfragen steht Ihnen die Besondere Einrichtung für Qualitätssicherung gerne zur Verfügung (Tel.: 4277-18001 email: [evaluation@univie.ac.at](mailto:evaluation@univie.ac.at)).

Mit freundlichen Grüßen

Lukas Mitterauer



# Michael Kunzinger

Mengentheoretische Topologie (16S-25-250084-01)  
Erfasste Fragebögen = 9

## Auswertungsteil der geschlossenen Fragen

### Legende

Fragestext

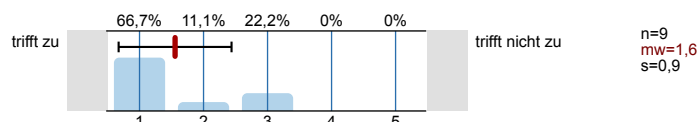


### 1. Universitätseinheitlicher Teil

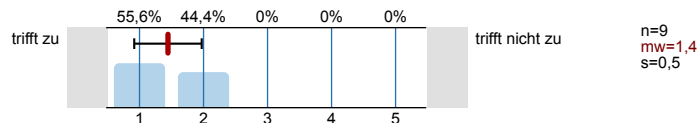
1.1) Geschlecht:



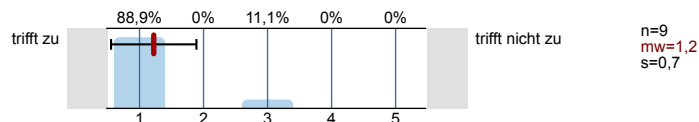
1.2) Die Inhalte der Lehrveranstaltung finde ich sehr interessant.



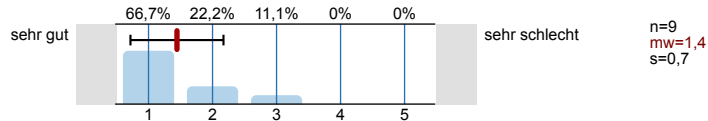
1.3) Die Lehrveranstaltung leistet für mich einen wichtigen Beitrag zur Erreichung der Studienziele.



1.4) Die/Den LehrveranstaltungsleiterIn empfinde ich als sehr motivierend.

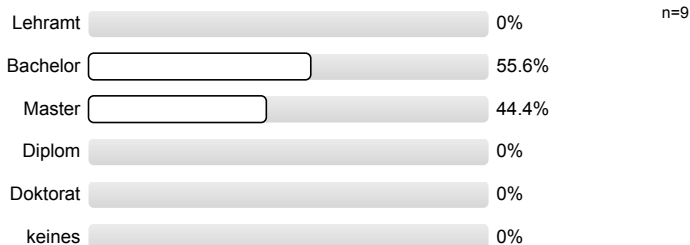


1.5) Gesamt gesehen halte ich die Lehrveranstaltung für

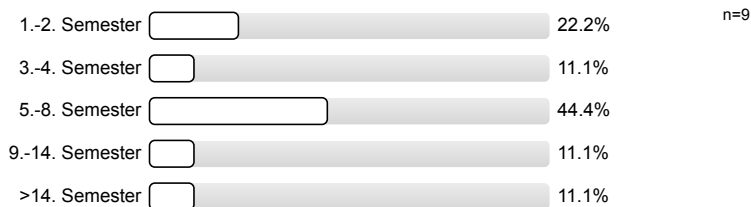


### 2. Studienspezifischer Fragenteil

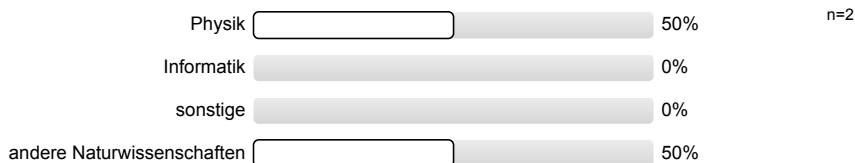
2.1) Welches Mathematikstudium betreiben Sie?



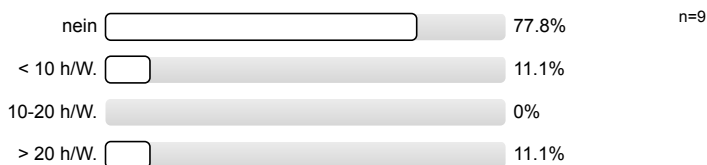
2.2) Semester in dieser Studienrichtung



2.3) Für welche andere Studienrichtung (außer anderes Fach im Lehramt) sind Sie inskribiert?

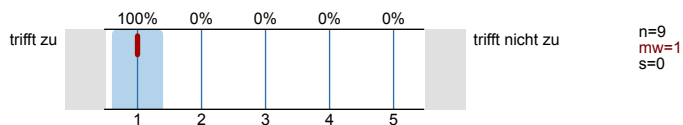


2.4) Waren Sie in diesem Semester berufstätig?

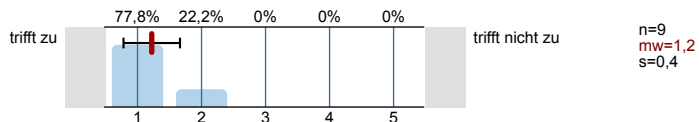


3. Die / Der LehrveranstaltungsleiterIn

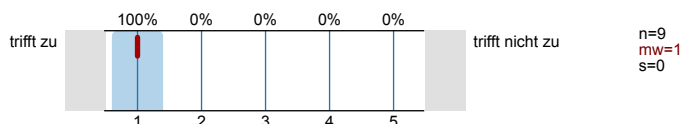
3.1) spricht verständlich und anregend



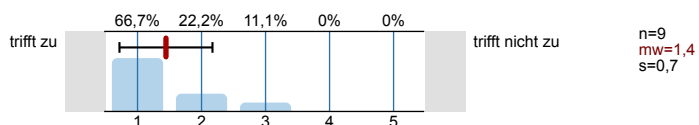
3.2) kann Kompliziertes gut erklären



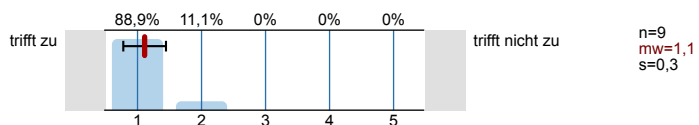
3.3) wirkt gut vorbereitet



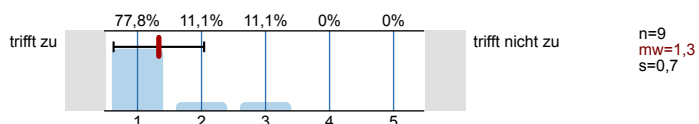
3.4) ist engagiert und versucht Begeisterung zu vermitteln



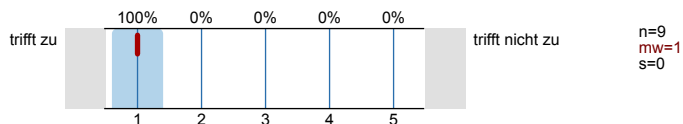
3.5) ist im Umgang mit Studierenden fair und korrekt



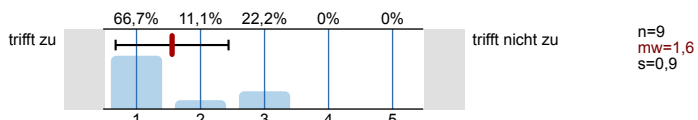
3.6) stellt ein Klima her, in dem Fragen sinnvoll gestellt werden können



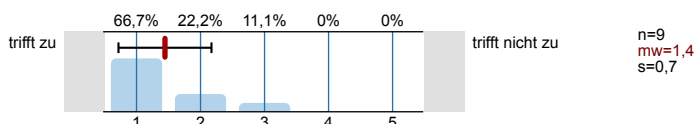
3.7) beantwortet Fragen ausreichend und verständlich



3.8) steht auch außerhalb der Lehrveranstaltung für fachlichen Austausch zur Verfügung

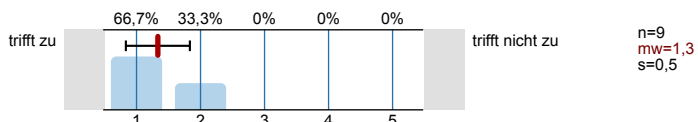


3.9) Ihr/Ihm ist es wichtig, dass alle TeilnehmerInnen etwas lernen

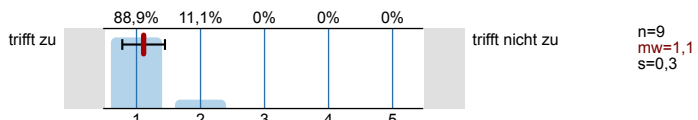


4. Fragen zur Lehrveranstaltung

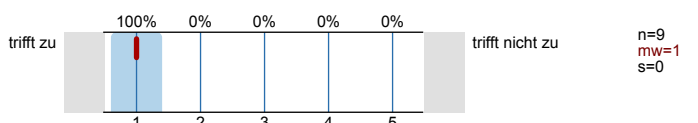
4.1) Ich wurde ausreichend über Ziele und Inhalte der LV informiert



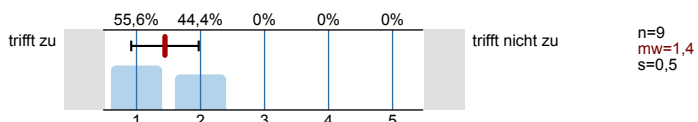
4.2) Der inhaltliche Aufbau der Veranstaltung ist logisch/nachvollziehbar



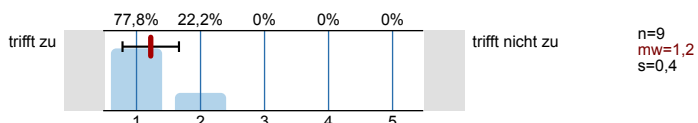
4.3) Die Veranstaltung ist gut organisiert und strukturiert



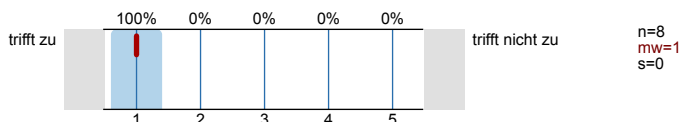
4.4) Es wird gut an mein Vorwissen angeknüpft



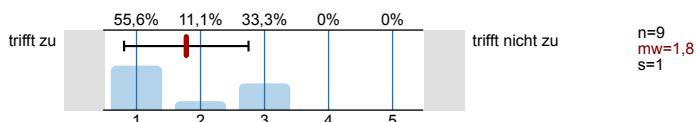
4.5) Die auftretenden Begriffe werden ausreichend erklärt



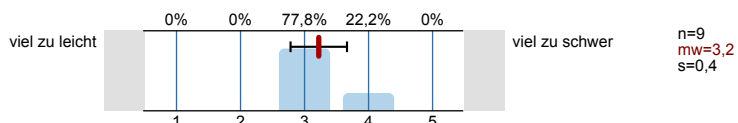
4.6) Die Beweise sind vollständig und nachvollziehbar



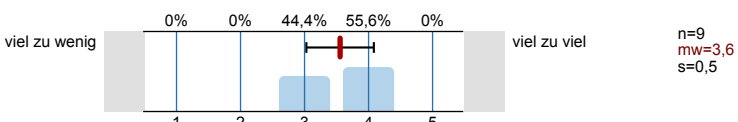
4.7) Die wesentlichen Inhalte werden durch Beispiele ausreichend illustriert



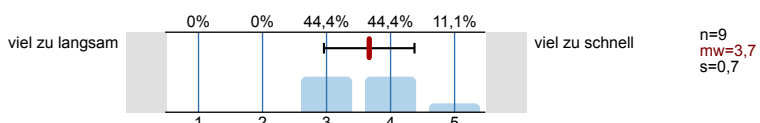
4.8) Schwierigkeit des Stoffes



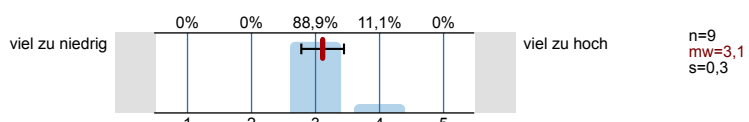
4.9) Stoffumfang



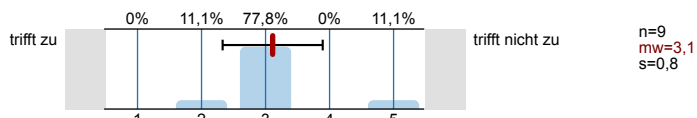
4.10) Geschwindigkeit des Vortrags



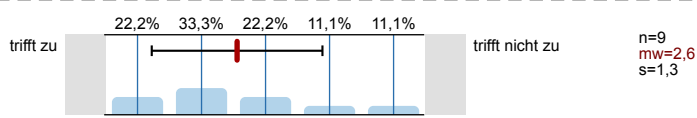
4.11) Die Anforderungen sind



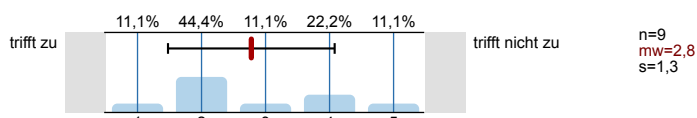
4.12) Mein Arbeitsaufwand ist verglichen mit anderen Veranstaltungen hoch



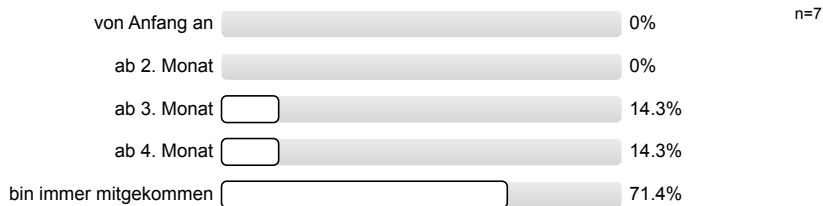
4.13) Ich beschäftige mich auch außerhalb der Lehrveranstaltung mit den Inhalten



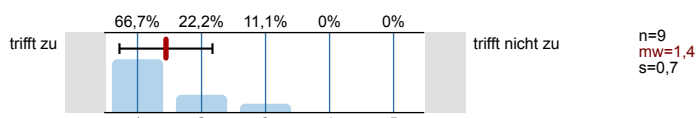
4.14) Ich habe während der Lehrveranstaltung mitgelernt



4.15) Ich bin ab einem bestimmten Zeitpunkt nicht mehr mitgekommen



4.16) Insgesamt habe ich in dieser Veranstaltung viel dazugelernt



# Profillinie

Teilbereich: **SPL025 - Mathematik**  
 Name der/des Lehrenden: **ao. Univ.-Prof. Mag. Mag. Dr. Michael Kunzinger**  
 Titel der Lehrveranstaltung: **Mengentheoretische Topologie**  
 (Name der Umfrage)

Verwendete Werte in der Profillinie: Mittelwert

## 1. Universitätseinheitlicher Teil

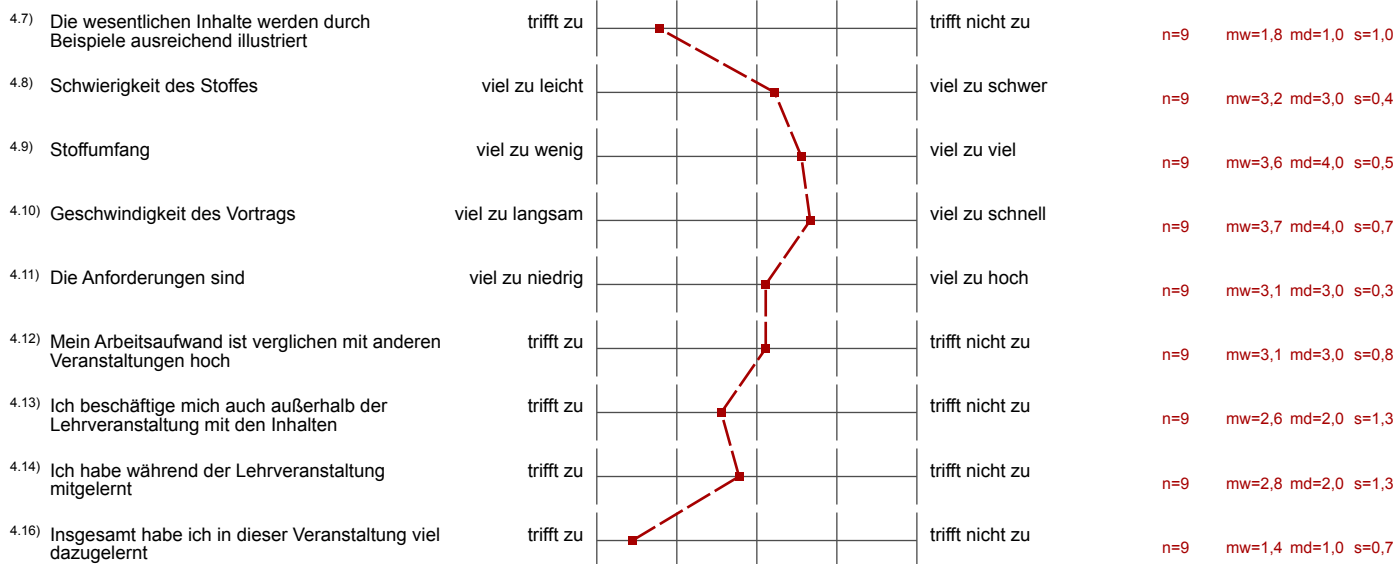
1.2) Die Inhalte der Lehrveranstaltung finde ich sehr interessant.	trifft zu		trifft nicht zu	n=9	mw=1,6	md=1,0	s=0,9
1.3) Die Lehrveranstaltung leistet für mich einen wichtigen Beitrag zur Erreichung der Studienziele.	trifft zu		trifft nicht zu	n=9	mw=1,4	md=1,0	s=0,5
1.4) Die/Den LehrveranstaltungsleiterIn empfinde ich als sehr motivierend.	trifft zu		trifft nicht zu	n=9	mw=1,2	md=1,0	s=0,7
1.5) Gesamt gesehen halte ich die Lehrveranstaltung für	sehr gut		sehr schlecht	n=9	mw=1,4	md=1,0	s=0,7

## 3. Die / Der LehrveranstaltungsleiterIn

3.1) spricht verständlich und anregend	trifft zu		trifft nicht zu	n=9	mw=1,0	md=1,0	s=0,0
3.2) kann Kompliziertes gut erklären	trifft zu		trifft nicht zu	n=9	mw=1,2	md=1,0	s=0,4
3.3) wirkt gut vorbereitet	trifft zu		trifft nicht zu	n=9	mw=1,0	md=1,0	s=0,0
3.4) ist engagiert und versucht Begeisterung zu vermitteln	trifft zu		trifft nicht zu	n=9	mw=1,4	md=1,0	s=0,7
3.5) ist im Umgang mit Studierenden fair und korrekt	trifft zu		trifft nicht zu	n=9	mw=1,1	md=1,0	s=0,3
3.6) stellt ein Klima her, in dem Fragen sinnvoll gestellt werden können	trifft zu		trifft nicht zu	n=9	mw=1,3	md=1,0	s=0,7
3.7) beantwortet Fragen ausreichend und verständlich	trifft zu		trifft nicht zu	n=9	mw=1,0	md=1,0	s=0,0
3.8) steht auch außerhalb der Lehrveranstaltung für fachlichen Austausch zur Verfügung	trifft zu		trifft nicht zu	n=9	mw=1,6	md=1,0	s=0,9
3.9) Ihr/Ihm ist es wichtig, dass alle TeilnehmerInnen etwas lernen	trifft zu		trifft nicht zu	n=9	mw=1,4	md=1,0	s=0,7

## 4. Fragen zur Lehrveranstaltung

4.1) Ich wurde ausreichend über Ziele und Inhalte der LV informiert	trifft zu		trifft nicht zu	n=9	mw=1,3	md=1,0	s=0,5
4.2) Der inhaltliche Aufbau der Veranstaltung ist logisch/nachvollziehbar	trifft zu		trifft nicht zu	n=9	mw=1,1	md=1,0	s=0,3
4.3) Die Veranstaltung ist gut organisiert und strukturiert	trifft zu		trifft nicht zu	n=9	mw=1,0	md=1,0	s=0,0
4.4) Es wird gut an mein Vorwissen angeknüpft	trifft zu		trifft nicht zu	n=9	mw=1,4	md=1,0	s=0,5
4.5) Die auftretenden Begriffe werden ausreichend erklärt	trifft zu		trifft nicht zu	n=9	mw=1,2	md=1,0	s=0,4
4.6) Die Beweise sind vollständig und nachvollziehbar	trifft zu		trifft nicht zu	n=8	mw=1,0	md=1,0	s=0,0



## Auswertungsteil der offenen Fragen

## 5. Offene Fragen

5.1) Was war besonders gut an der Lehrveranstaltung?

Sehr gute Struktur - Vollständigkeit  
der präsentierten Themen

Ein gutes Arbeitsklima und ein sehr sympathischer Vortragender.

Das dazu erstellte Skriptum

5.2) Was war besonders schlecht an der Lehrveranstaltung? - Verbesserungsmöglichkeiten

ES GAB NICHTS ZU  
BEMÄNGELN!