



universität  
wien

Qualitätssicherung

Lukas Mitterauer

*Dguqpf gt g'Gkpt lej wpi 'IÄt 'S wrk@uuklej gt wpi '''*

*''''''''Wpkxgt uk@uut c'Ëg'7*

*C/3232'Y kgp*

*V- 65/3/6499/3: 2'23''*

*H- 65/3/6499/; '3: 2''*

*gxcmwkqpB wpkxkgQeQv''*

*j wr <ly y y 0pkxkgQeQvls ul''*

An:  
ao. Univ.-Prof. Mag. Dr. Markus Fulmek

persönlich

Auswertungsbericht Lehrveranstaltungsevaluation an die Lehrenden

Sehr geehrt\*  
ao. Univ.-Prof. Mag. Dr. Markus Fulmek

Als Anlage erhalten Sie die Ergebnisse der automatisierten Auswertung der Lehrveranstaltungsevaluation S23 zur Veranstaltung Diskrete Mathematik und Theoretische Informatik (23S-25-250051-02) mit dem Fragebogen vom Typ 025-2-V6:

Im ersten Teil wird das Antwortverhalten der Studierenden detailliert dargestellt. Im zweiten Teil des Auswertungsberichts werden die Mittelwerte aller einzelnen Fragen aufgelistet. Der dritte Teil beinhaltet die Antworten zu den offenen Fragen.

Sie können eine Stellungnahme abgeben und Ihre Ergebnisse laufend einsehen unter <http://eval2.univie.ac.at/> (Der Zugang ist aus Sicherheitsgründen nur über das Universitätsnetz möglich. Wenn Sie von außerhalb der Universität auf die Daten zugreifen wollen, müssen Sie vorher eine vpn-Verbindung einrichten: <https://univpn.univie.ac.at/> ). Zur Abgabe der Stellungnahme klicken Sie auf das Notizfeld hinter dem Lehrveranstaltungstitel. Die Stellungnahme wird im Ergebnisbericht auf der letzten Seite gespeichert.

Wir hoffen, die Ergebnisse stellen für Sie ein hilfreiches und konstruktives Feedback zur kontinuierlichen Weiterentwicklung Ihrer Lehrveranstaltung dar. Für Studierende ist es wichtig zu erfahren, was mit den Ergebnissen der LV-Evaluierung geschieht. Dies kann erreicht werden, wenn Sie den Studierenden Rückmeldung dazu geben, wie Sie die Evaluationsergebnisse aufgenommen haben und welche Änderungen Sie vornehmen wollen.

Bei Rückfragen steht Ihnen die Besondere Einrichtung für Qualitätssicherung gerne zur Verfügung (Tel.: 4277-18001 email: [evaluation@univie.ac.at](mailto:evaluation@univie.ac.at)).

Mit freundlichen Grüßen

Lukas Mitterauer



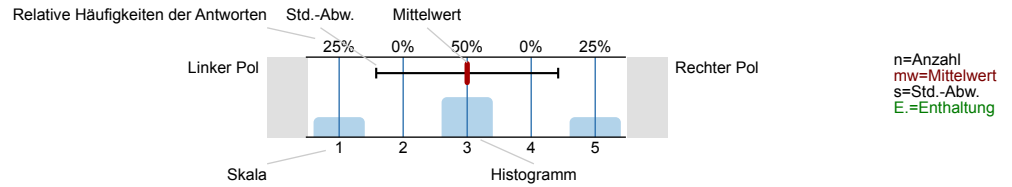
# Markus Fulmek

Diskrete Mathematik und Theoretische Informatik (23S-25-250051-02)  
Erfasste Fragebögen = 8

## Auswertungsteil der geschlossenen Fragen

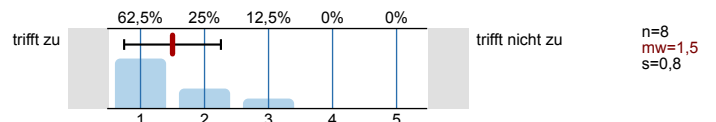
### Legende

Fragestext

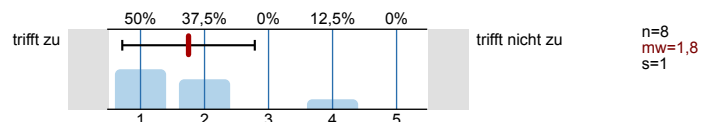


### 1. Universitätseinheitlicher Teil

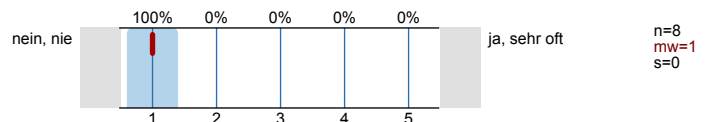
1.1) Zu Beginn der Lehrveranstaltung wurde ausreichend über Ziele, Inhalte und Beurteilungskriterien informiert.



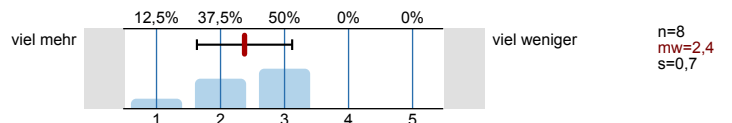
1.2) Die\*Den Lehrveranstaltungsleiter\*in empfinde ich als sehr motivierend.



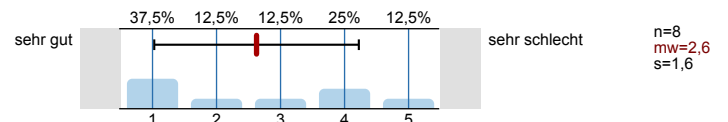
1.3) Gab es in der Lehrveranstaltung Situationen, in denen Sie Diskriminierung erlebten? (etwa aufgrund des Geschlechts, der ethnischen Herkunft, der Religion, des Alters oder der sexuellen Orientierung)



1.5) Zur Absolvierung dieser Lehrveranstaltung ist ein Arbeitsaufwand von 100 Stunden (4 ECTS) vorgesehen. Ihrer Einschätzung nach: Werden Sie mehr oder weniger Stunden für die Absolvierung dieser Lehrveranstaltung aufwenden?

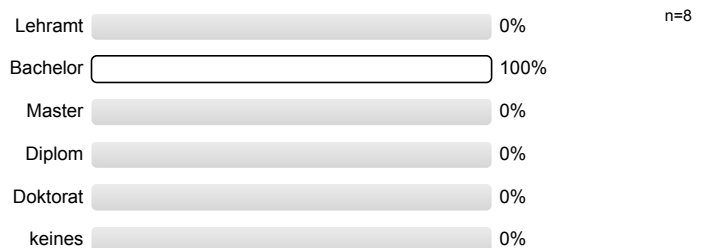


1.8) Gesamt gesehen halte ich die Lehrveranstaltung für

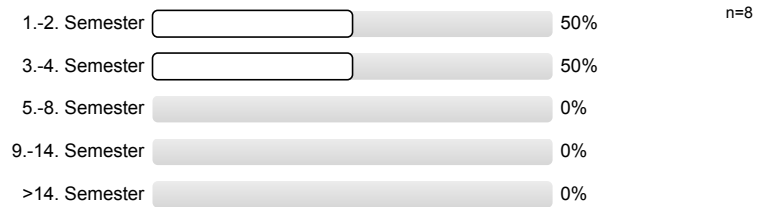


### 2. Studienspezifischer Fragenteil

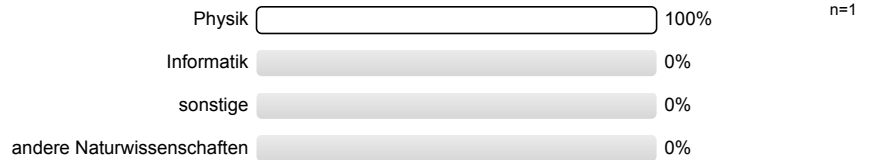
2.1) Welches Mathematikstudium betreiben Sie?



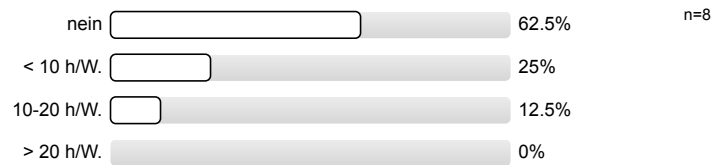
2.2) Semester in dieser Studienrichtung:



2.3) Für welche andere Studienrichtung (außer anderes Fach im Lehramt) sind Sie inskribiert?

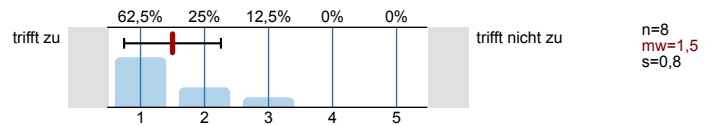


2.4) Waren Sie in diesem Semester berufstätig?

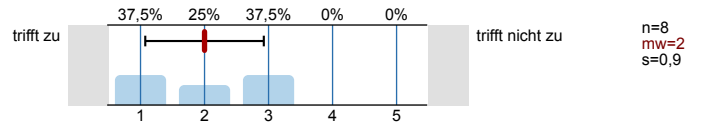


3. Die\*Der Lehrveranstaltungsleiter\*in ...

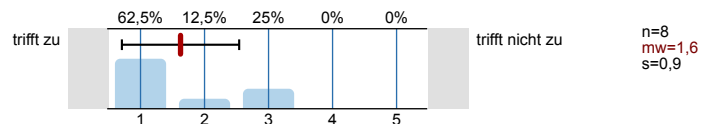
3.1) ... spricht verständlich und anregend.



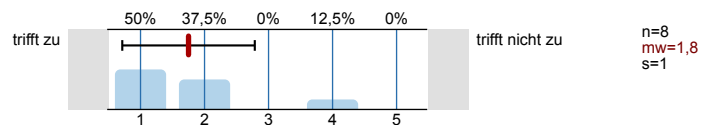
3.2) ... kann Kompliziertes gut erklären.



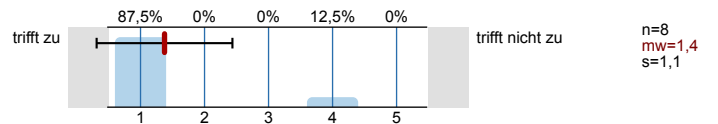
3.3) ... wirkt gut vorbereitet.



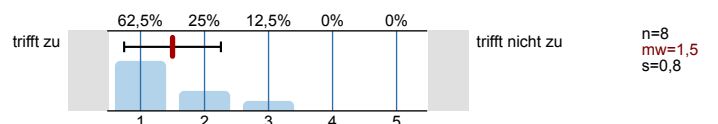
3.4) ... ist engagiert und versucht Begeisterung zu vermitteln.



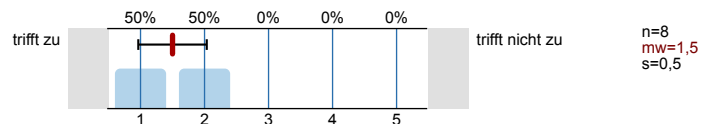
3.5) ... ist im Umgang mit Studierenden fair und korrekt.



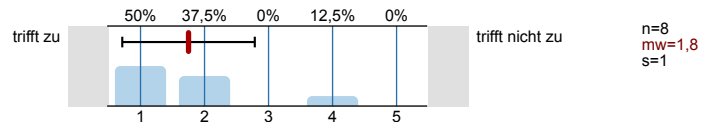
3.6) ... stellt ein Klima her, in dem Fragen sinnvoll gestellt werden können.



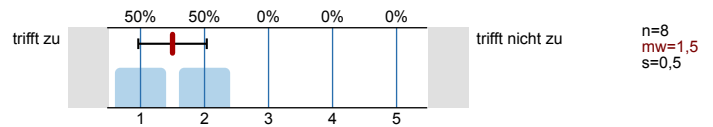
3.7) ... beantwortet Fragen ausreichend und verständlich.



3.8) ... steht auch außerhalb der Lehrveranstaltung für fachlichen Austausch zur Verfügung.

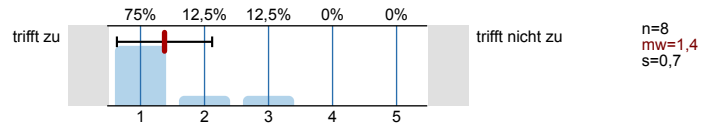


3.9) Ihr/Ihm ist es wichtig, dass alle Teilnehmer\*innen etwas lernen.

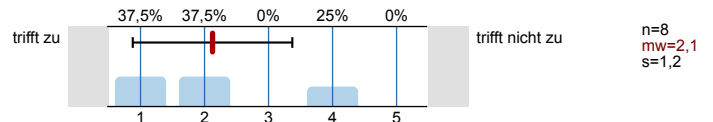


#### 4. Fragen zur Lehrveranstaltung

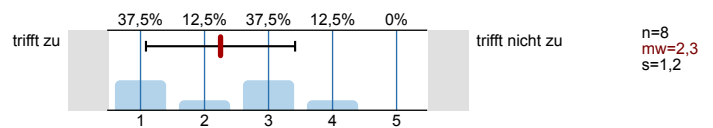
4.1) Inhaltliche und organisatorische Fragen wurden klar kommuniziert (z.B.: Email, Chat).



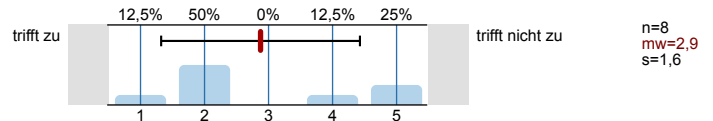
4.2) Der inhaltliche Aufbau der Veranstaltung ist logisch/nachvollziehbar.



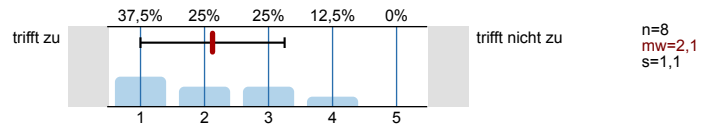
4.3) Die Veranstaltung ist gut organisiert und strukturiert.



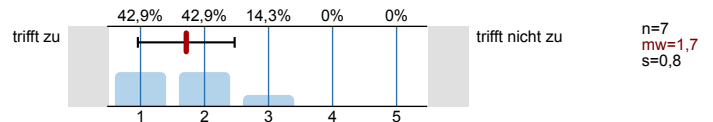
4.4) Es wird gut an mein Vorwissen angeknüpft.



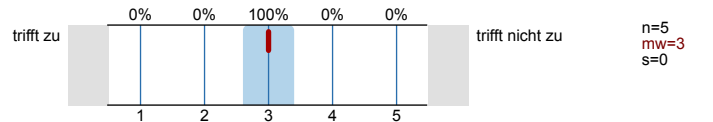
4.5) Die Aufgabenstellungen orientieren sich an den inhaltlichen Zielen der Modulbeschreibung im Curriculum.



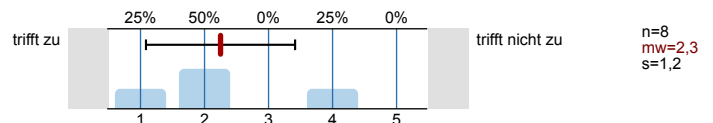
4.6) Es gab ausreichend Interaktions- und Kommunikationsphasen. (Online oder vor Ort)



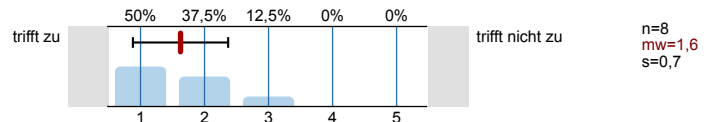
4.7) Bei hybrid und digital durchgeführten LVen: Die online anwesenden Studierenden konnten sich gut an den Diskussionen beteiligen.



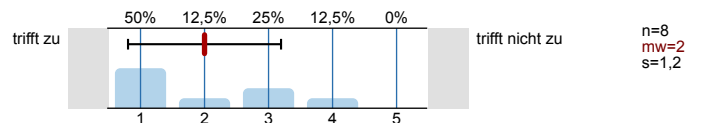
4.8) Trotz laufender Leistungsbeurteilung ist effektives Dazulernen und Üben möglich.

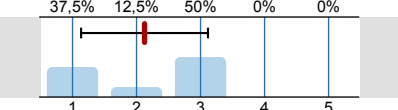
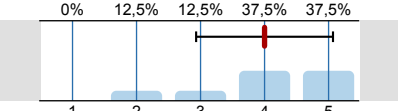
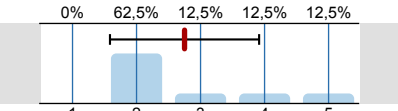
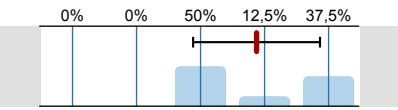
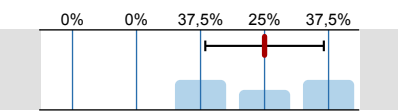
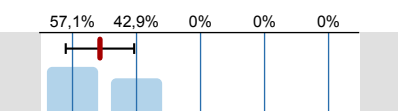
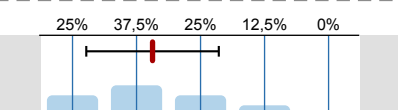
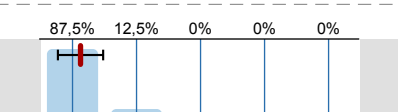
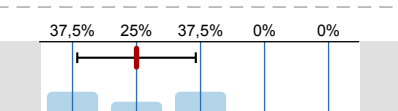
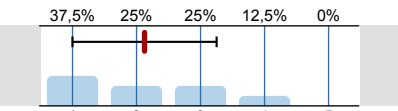
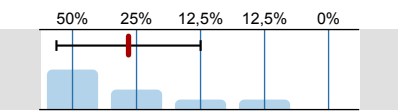


4.9) Die/der Lehrende gibt auf Beiträge der TeilnehmerInnen hilfreiches Feedback.



4.10) Fehler der Studierenden werden konstruktiv zum Weiterlernen genutzt.



4.11)	Ich lerne viel aus den Beiträgen der anderen Studierenden.	trifft zu		trifft nicht zu	n=8 mw=2,1 s=1
4.12)	In der Lehrveranstaltung herrscht eine Konkurrenzsituation unter den Studierenden.	trifft zu		trifft nicht zu	n=8 mw=4 s=1,1
4.13)	Die Zusammenarbeit unter den Teilnehmer*innen wird gefördert.	trifft zu		trifft nicht zu	n=8 mw=2,8 s=1,2
4.14)	Die Schwierigkeit des Stoffes ist	viel zu leicht		viel zu schwer	n=8 mw=3,9 s=1
4.15)	Die Anforderungen sind	viel zu niedrig		viel zu hoch	n=8 mw=4 s=0,9
4.16)	Die (schriftlichen) Lehrmaterialien wurden online zur Verfügung gestellt.	ja, alle		nein, keine	n=7 mw=1,4 s=0,5 E.=1
4.17)	Mein Arbeitsaufwand ist verglichen mit anderen Veranstaltungen hoch.	trifft zu		trifft nicht zu	n=8 mw=2,3 s=1
4.18)	Ich beschäftige mich auch außerhalb der Lehrveranstaltung mit den Inhalten.	trifft zu		trifft nicht zu	n=8 mw=1,1 s=0,4
4.19)	Ich habe während der Lehrveranstaltung mitgelernt.	trifft zu		trifft nicht zu	n=8 mw=2 s=0,9
4.20)	Ich bin ab einem bestimmten Zeitpunkt nicht mehr mitgekommen.	von Anfang an <input type="text"/> 42.9% ab 2. Monat <input type="text"/> 0% ab 3. Monat <input type="text"/> 14.3% ab 4. Monat <input type="text"/> 0% bin immer mitgekommen <input type="text"/> 42.9%			n=7
4.21)	Insgesamt habe ich in dieser Veranstaltung viel dazugelernt.	trifft zu		trifft nicht zu	n=8 mw=2,1 s=1,1
4.22)	Das Arbeitsklima in der Veranstaltung war gut.	trifft zu		trifft nicht zu	n=8 mw=1,9 s=1,1

# Profillinie

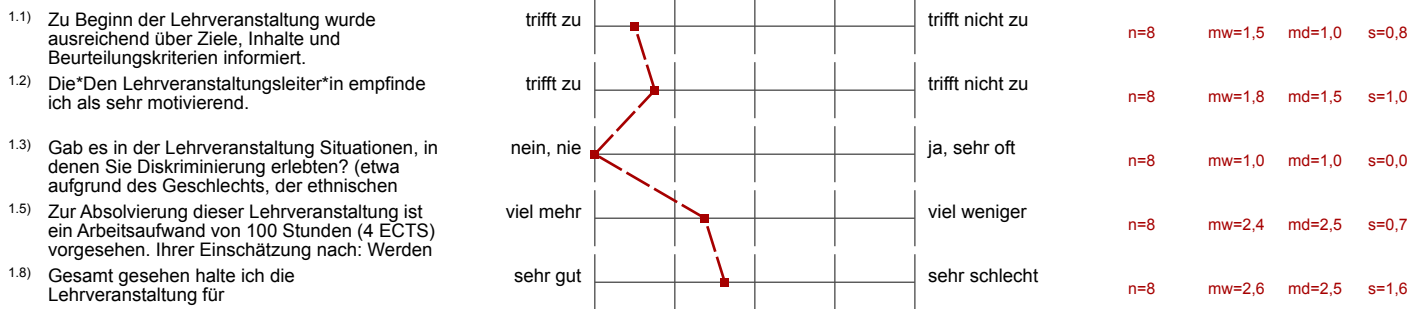
Teilbereich: SPL025 - Mathematik

Name der/des Lehrenden: ao. Univ.-Prof. Mag. Dr. Markus Fulmek

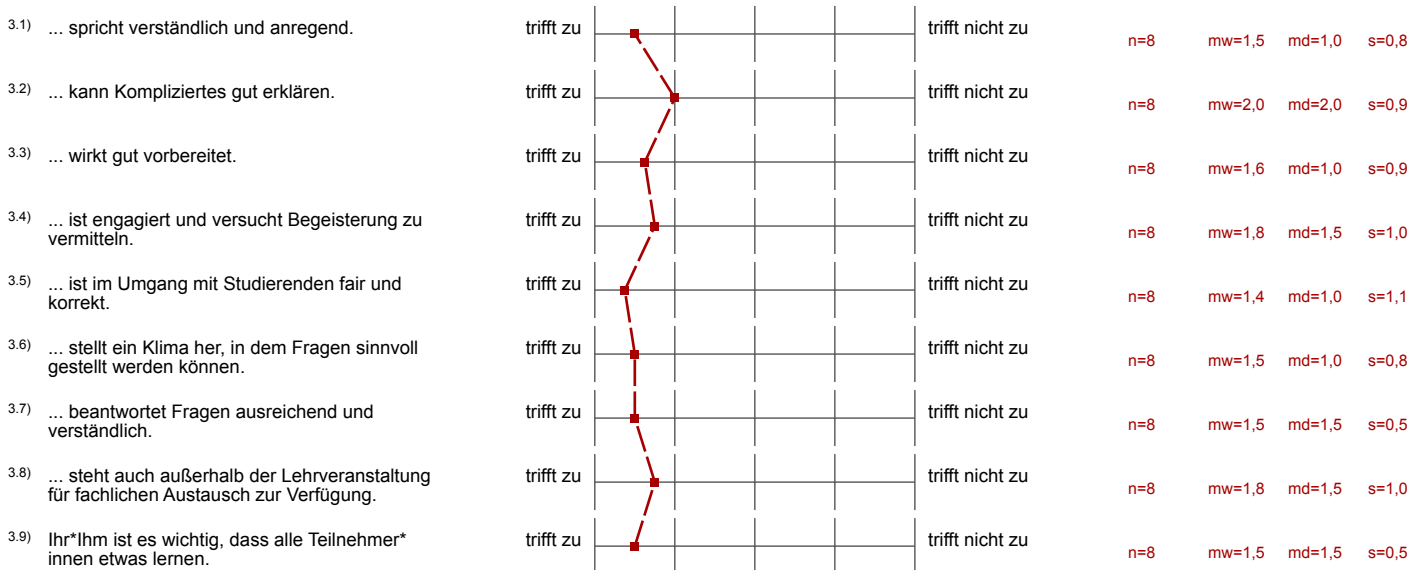
Titel der Lehrveranstaltung: Diskrete Mathematik und Theoretische Informatik (23S-25-250051-02)  
(Name der Umfrage)

Verwendete Werte in der Profillinie: Mittelwert

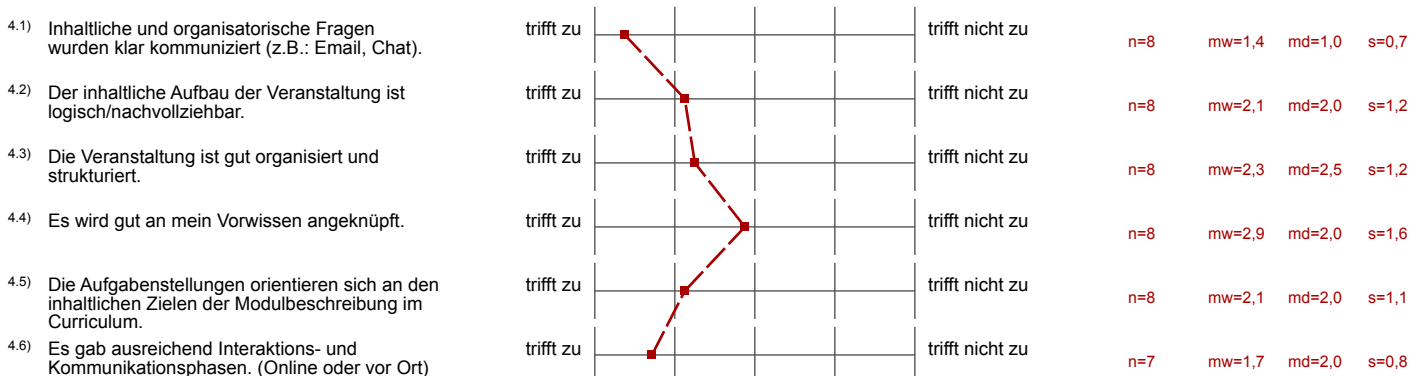
## 1. Universitätseinheitlicher Teil

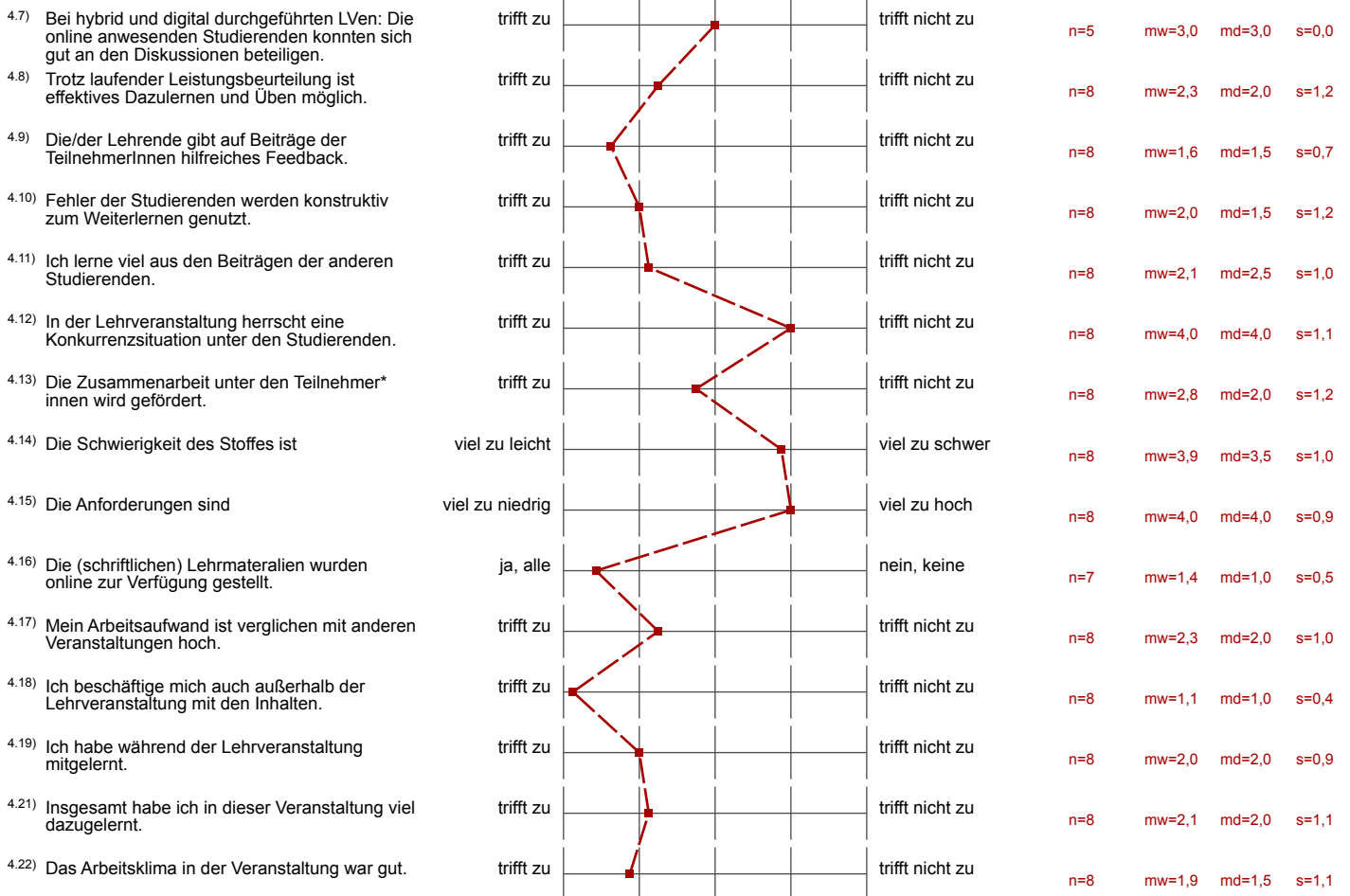


## 3. Die\*Der Lehrveranstaltungsleiter\*in ...



## 4. Fragen zur Lehrveranstaltung





# Auswertungsteil der offenen Fragen

## 1. Universitätseinheitlicher Teil

- 1.4) Um Diskriminierungen entgegenwirken zu können, ist es für die Universität Wien wichtig mehr über diese Situation(en) zu erfahren. Bitte beschreiben Sie diese:

Es wird keine Auswertung angezeigt, da die Anzahl der Antworten zu gering ist.

- 1.6) Bitte geben Sie an, warum Sie mehr Stunden als vorgesehen benötigen:

- Da es keine Kreuzerlliste gibt und man daher gezwungen ist alle Aufgaben zu erledigen, auch wenn sie einem zu schwer sind
- Da für jede Einheit alle (bis auf 3-Stern Bsp.) Aufgaben gemacht werden müssen, meist sind das 8-10 Beispiele.
- Die Beispiele sind sehr zeitaufwändig und der benötigte Stoff wurde oftmals nicht in der Vorlesung behandelt. Zudem müssen alle Aufgaben erledigt werden, da es keine Kreuzerlliste gibt, womit man auch viel Zeit für Aufgaben vergeudet, die man im Endeffekt nicht schafft.

- 1.7) Bitte geben Sie an, warum Sie weniger Stunden als vorgesehen benötigen:

Es wird keine Auswertung angezeigt, da die Anzahl der Antworten zu gering ist.

## 5. Offene Fragen

- 5.1) Was war besonders gut an der Lehrveranstaltung?

- Der Professor hat einen angenehmen Klima hergestellt, in dem man gerne Fragen gestellt hat. Die Fragen wurden immer ausführlich beantwortet.
- Es wurden vom Lehrenden selbst oft einfachere und verständlichere Lösungsansätze präsentiert.
- Pluse, gute Erklärungen
- Übungsleiter ist sehr freundlich, hilfsbereit und motiviert

- 5.2) Was war besonders schlecht an der Lehrveranstaltung? - Verbesserungsmöglichkeiten

- Da es keine Kreuzerllisten gibt, kann es passieren, dass man eine Aufgabe präsentiert, die man überhaupt nicht lösen konnte. Außerdem stehen die Übungsaufgaben in keinerlei Bezug zur VO.
- Dass erwartet wird, jedes Mal alle Aufgaben zu bearbeiten. In manchen Wochen hat man, aus familiären oder anderen Gründen, wenig Zeit und während in anderen Übungen 60% die Grenze ist und man somit auch ein- oder zweimal ohne gelösten Aufgaben (ohne "Kreuze") zur Übung gehen kann, ist dies bei dieser Veranstaltung nicht möglich, da man drankommen könnte. Somit verpasst man die besprochenen Inhalte.
- Manche Aufgaben wurden ein wenig unklar beschrieben.

- 5.3) Anmerkungen zu Onlinephasen, Onlinematerialien, Onlinekommunikation, eingesetzten Tools etc.

Es wird keine Auswertung angezeigt, da die Anzahl der Antworten zu gering ist.