



universität
wien

Qualitätssicherung

Lukas Mitterauer

Dguqpf gt g'Gkpt lej wpi 'IÄt 'S wrk@uuklej gt wpi '''

''''''''Wpkxgt uk@uut c'Ëg'7

C/3232'Y kgp

V- 65/3/6499/3: 2'23''

H- 65/3/6499/; '3: 2''

gxcnwvkgpB wpkxkgQeQv''

j wr <ly y y 0pkxkgQeQvls ul''

An:
ao. Univ.-Prof. Mag. Dr. Markus Fulmek

persönlich

Auswertungsbericht Lehrveranstaltungsevaluation an die Lehrenden

Sehr geehrt*
ao. Univ.-Prof. Mag. Dr. Markus Fulmek

Als Anlage erhalten Sie die Ergebnisse der automatisierten Auswertung der Lehrveranstaltungsevaluation W21 zur Veranstaltung Schulmathematik Elementargeometrie und Vektorrechnung (21W-25-250052-09) mit dem Fragebogen vom Typ 025-2-V5:

Im ersten Teil wird das Antwortverhalten der Studierenden detailliert dargestellt. Im zweiten Teil des Auswertungsberichts werden die Mittelwerte aller einzelnen Fragen aufgelistet. Der dritte Teil beinhaltet die Antworten zu den offenen Fragen.

Sie können eine Stellungnahme abgeben und Ihre Ergebnisse laufend einsehen unter <http://eval2.univie.ac.at/> (Der Zugang ist aus Sicherheitsgründen nur über das Universitätsnetz möglich. Wenn Sie von außerhalb der Universität auf die Daten zugreifen wollen, müssen Sie vorher eine vpn-Verbindung einrichten: <https://univpn.univie.ac.at/>). Zur Abgabe der Stellungnahme klicken Sie auf das Notizfeld hinter dem Lehrveranstaltungstitel. Die Stellungnahme wird im Ergebnisbericht auf der letzten Seite gespeichert.

Wir hoffen, die Ergebnisse stellen für Sie ein hilfreiches und konstruktives Feedback zur kontinuierlichen Weiterentwicklung Ihrer Lehrveranstaltung dar. Für Studierende ist es wichtig zu erfahren, was mit den Ergebnissen der LV-Evaluierung geschieht. Dies kann erreicht werden, wenn Sie den Studierenden Rückmeldung dazu geben, wie Sie die Evaluationsergebnisse aufgenommen haben und welche Änderungen Sie vornehmen wollen.

Bei Rückfragen steht Ihnen die Besondere Einrichtung für Qualitätssicherung gerne zur Verfügung (Tel.: 4277-18001 email: evaluation@univie.ac.at).

Mit freundlichen Grüßen

Lukas Mitterauer



Markus Fulmek

Schulmathematik Elementargeometrie und Vektorrechnung (21W-25-250052-09)
Erfasste Fragebögen = 4

Auswertungsteil der geschlossenen Fragen

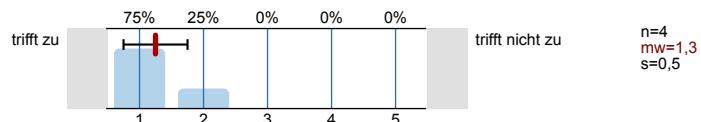
Legende

Fragestext

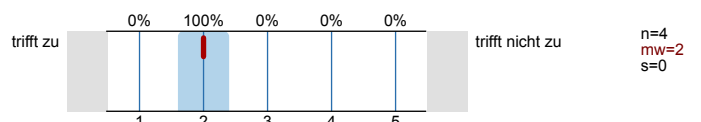


1. Universitätseinheitlicher Teil

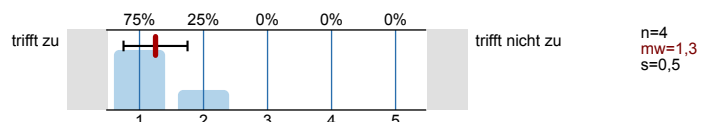
1.1) Zu Beginn der Lehrveranstaltung wurde ausreichend über Ziele, Inhalte und Beurteilungskriterien informiert.



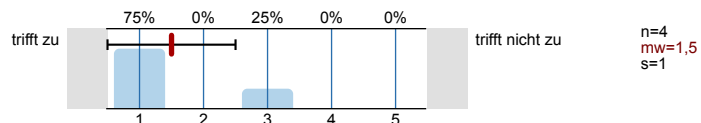
1.2) Die Inhalte der Lehrveranstaltung finde ich sehr interessant.



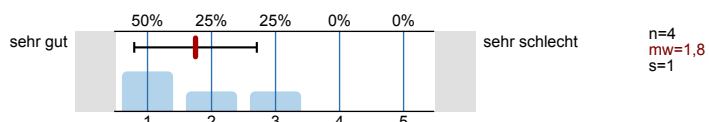
1.3) Die Lehrveranstaltung leistet für mich einen wichtigen Beitrag zur Erreichung der Studienziele.



1.4) Die*Den Lehrveranstaltungsleiter*in empfinde ich als sehr motivierend.

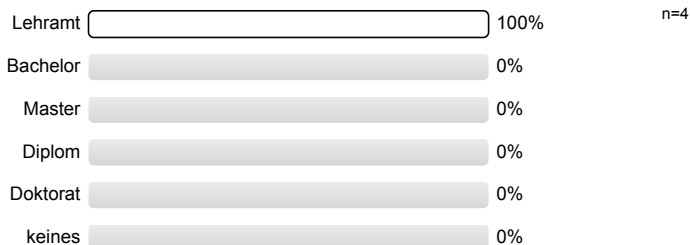


1.5) Gesamt gesehen halte ich die Lehrveranstaltung für

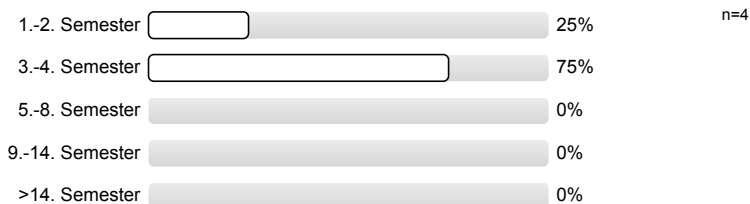


2. Studienspezifischer Fragenteil

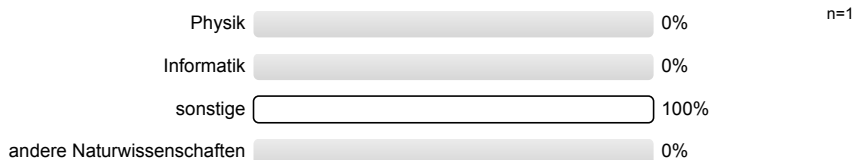
2.1) Welches Mathematikstudium betreiben Sie?



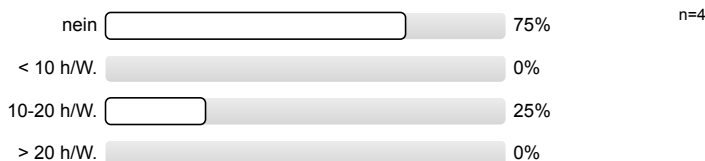
2.2) Semester in dieser Studienrichtung:



2.3) Für welche andere Studienrichtung (außer anderes Fach im Lehramt) sind Sie inskribiert?

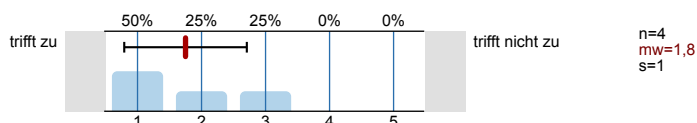


2.4) Waren Sie in diesem Semester berufstätig?

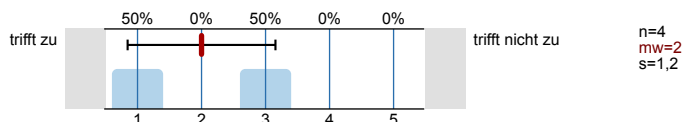


3. Die*Der Lehrveranstaltungsleiter*in ...

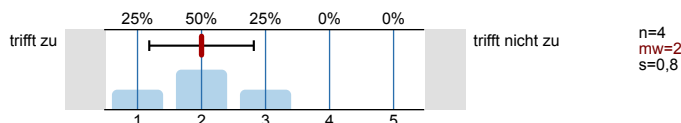
3.1) ... spricht verständlich und anregend.



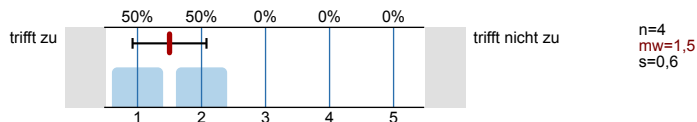
3.2) ... kann Kompliziertes gut erklären.



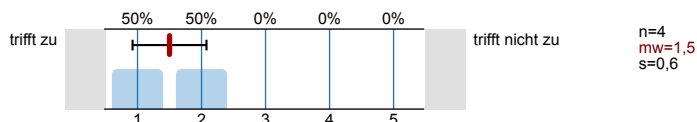
3.3) ... wirkt gut vorbereitet.



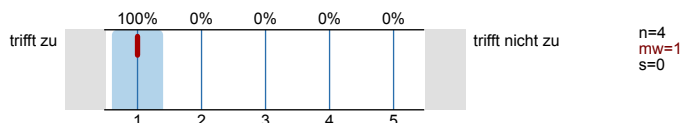
3.4) ... ist engagiert und versucht Begeisterung zu vermitteln.



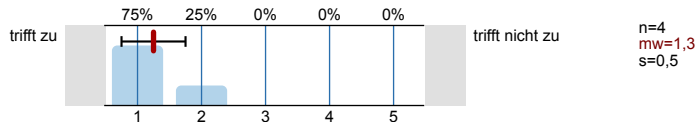
3.5) ... ist im Umgang mit Studierenden fair und korrekt.



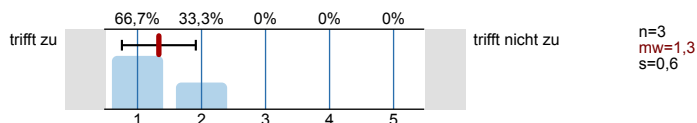
3.6) ... stellt ein Klima her, in dem Fragen sinnvoll gestellt werden können.



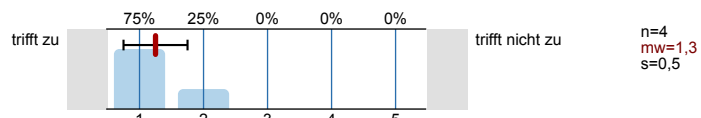
3.7) ... beantwortet Fragen ausreichend und verständlich.



3.8) ... steht auch außerhalb der Lehrveranstaltung für fachlichen Austausch zur Verfügung.

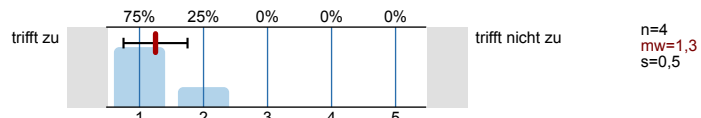


3.9) Ihr*Ihm ist es wichtig, dass alle Teilnehmer*innen etwas lernen.

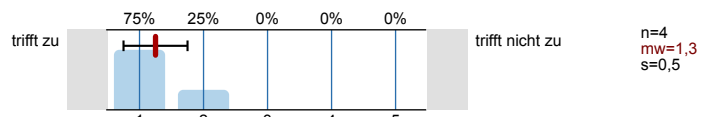


4. Fragen zur Lehrveranstaltung

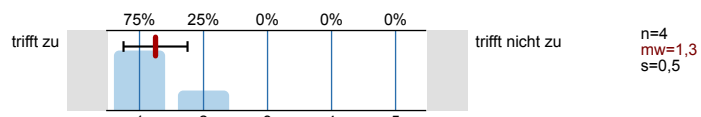
4.1) Inhaltliche und organisatorische Fragen wurden klar kommuniziert (z.B.: Email, Chat).



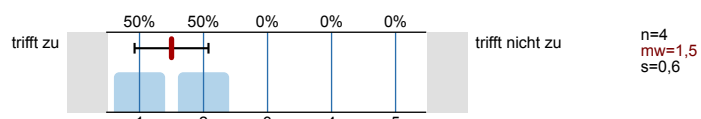
4.2) Der inhaltliche Aufbau der Veranstaltung ist logisch/nachvollziehbar.



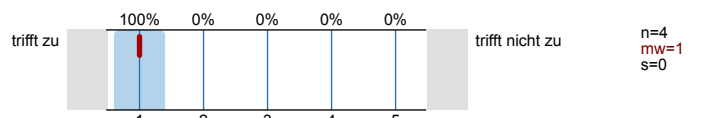
4.3) Die Veranstaltung ist gut organisiert und strukturiert.



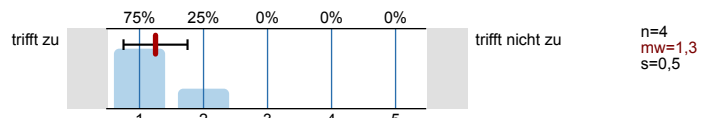
4.4) Es wird gut an mein Vorwissen angeknüpft.



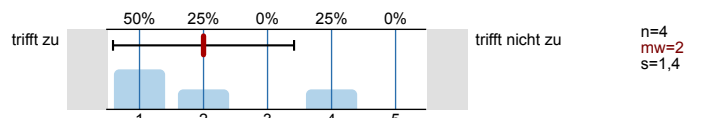
4.5) Die Aufgabenstellungen orientieren sich an den inhaltlichen Zielen der Modulbeschreibung im Curriculum.



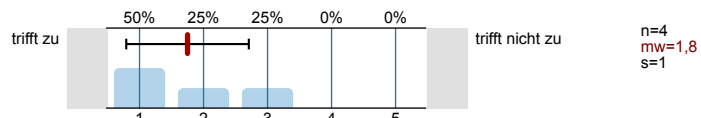
4.6) Es gab ausreichend Interaktions- und Kommunikationsphasen. (Online oder vor Ort)



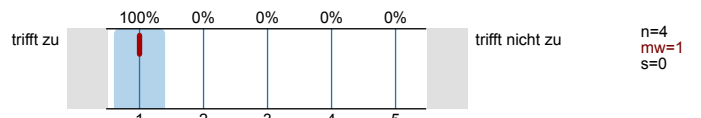
4.7) Bei hybrid und digital durchgeführten LVen: Die online anwesenden Studierenden konnten sich gut an den Diskussionen beteiligen.



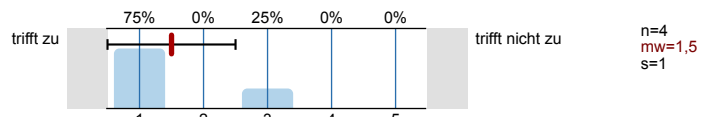
4.8) Trotz laufender Leistungsbeurteilung ist effektives Dazulernen und Üben möglich.



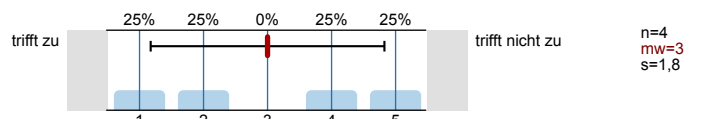
4.9) Die/der Lehrende gibt auf Beiträge der TeilnehmerInnen hilfreiches Feedback.



4.10) Fehler der Studierenden werden konstruktiv zum Weiterlernen genutzt.



4.11) Ich lerne viel aus den Beiträgen der anderen Studierenden.



4.12)	In der Lehrveranstaltung herrscht eine Konkurrenzsituation unter den Studierenden.	trifft zu		trifft nicht zu	n=4 mw=4,8 s=0,5
4.13)	Die Zusammenarbeit unter den Teilnehmer*innen wird gefördert.	trifft zu		trifft nicht zu	n=4 mw=3,5 s=1,3
4.14)	Die Schwierigkeit des Stoffes ist	viel zu leicht		viel zu schwer	n=4 mw=3 s=0
4.15)	Die Anforderungen sind	viel zu niedrig		viel zu hoch	n=4 mw=3 s=0
4.16)	Die (schriftlichen) Lehrmaterialien wurden online zur Verfügung gestellt.	ja, alle		nein, keine	n=4 mw=1 s=0
4.17)	Mein Arbeitsaufwand ist verglichen mit anderen Veranstaltungen hoch.	trifft zu		trifft nicht zu	n=4 mw=3 s=0,8
4.18)	Ich beschäftige mich auch außerhalb der Lehrveranstaltung mit den Inhalten.	trifft zu		trifft nicht zu	n=4 mw=2,8 s=1,3
4.19)	Ich habe während der Lehrveranstaltung mitgelernt.	trifft zu		trifft nicht zu	n=4 mw=3,3 s=1
4.20)	Ich bin ab einem bestimmten Zeitpunkt nicht mehr mitgekommen.	von Anfang an	<input type="text" value="0%"/>		n=4
		ab 2. Monat	<input type="text" value="0%"/>		
		ab 3. Monat	<input type="text" value="0%"/>		
		ab 4. Monat	<input type="text" value="25%"/>		
	bin immer mitgekommen	<input type="text" value="75%"/>			
4.21)	Insgesamt habe ich in dieser Veranstaltung viel dazugelernt.	trifft zu		trifft nicht zu	n=4 mw=1,8 s=0,5
4.22)	Das Arbeitsklima in der Veranstaltung war gut.	trifft zu		trifft nicht zu	n=4 mw=1,8 s=1

Profillinie

Teilbereich: SPL025 - Mathematik

Name der/des Lehrenden: ao. Univ.-Prof. Mag. Dr. Markus Fulmek

Titel der Lehrveranstaltung: Schulmathematik Elementargeometrie und Vektorrechnung (21W-25-250052-09)
(Name der Umfrage)

Verwendete Werte in der Profillinie: Mittelwert

1. Universitätseinheitlicher Teil

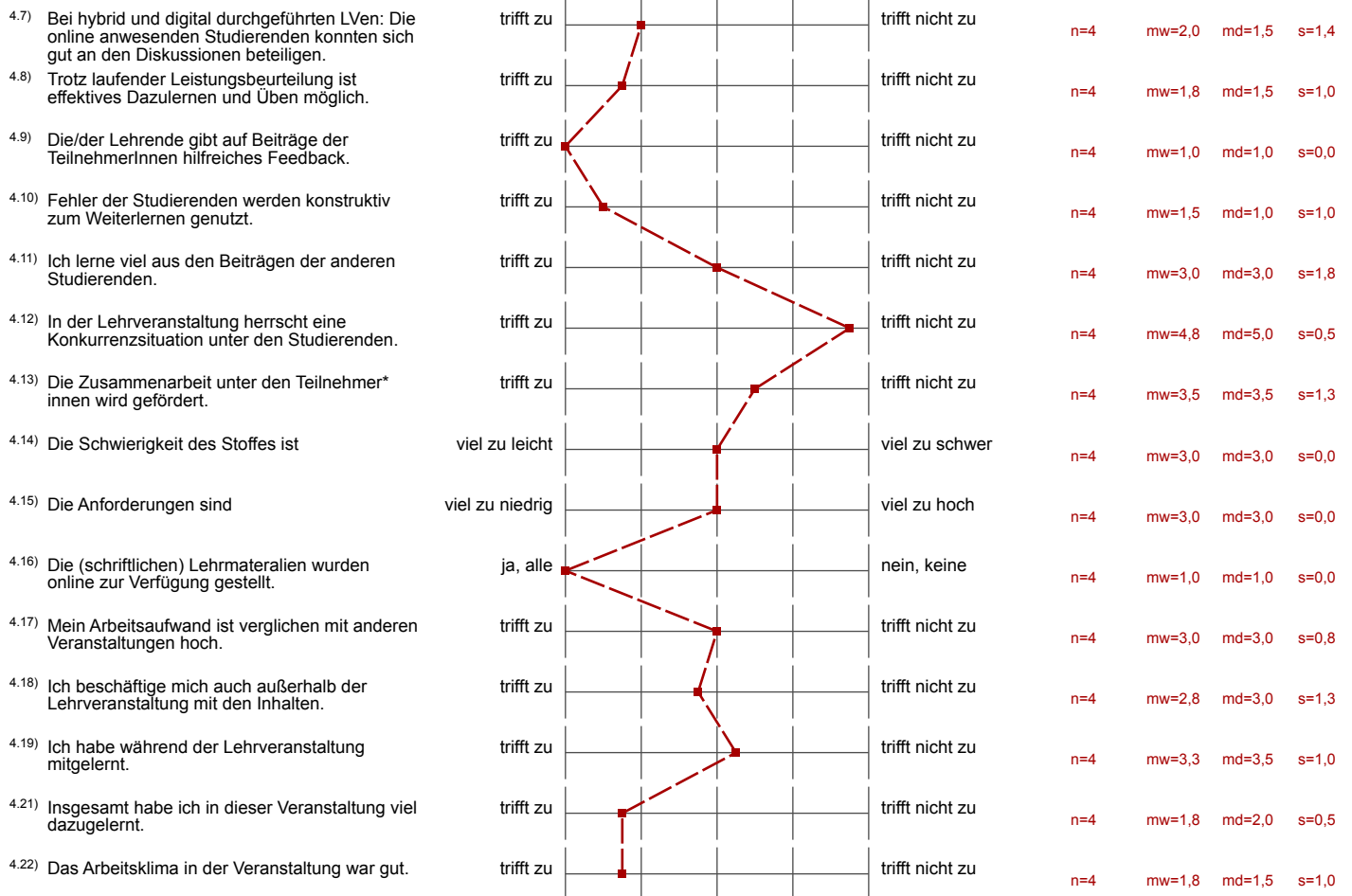
1.1) Zu Beginn der Lehrveranstaltung wurde ausreichend über Ziele, Inhalte und Beurteilungskriterien informiert.	trifft zu					trifft nicht zu	n=4	mw=1,3	md=1,0	s=0,5
1.2) Die Inhalte der Lehrveranstaltung finde ich sehr interessant.	trifft zu					trifft nicht zu	n=4	mw=2,0	md=2,0	s=0,0
1.3) Die Lehrveranstaltung leistet für mich einen wichtigen Beitrag zur Erreichung der Studienziele.	trifft zu					trifft nicht zu	n=4	mw=1,3	md=1,0	s=0,5
1.4) Die*Den Lehrveranstaltungsleiter*in empfinde ich als sehr motivierend.	trifft zu					trifft nicht zu	n=4	mw=1,5	md=1,0	s=1,0
1.5) Gesamt gesehen halte ich die Lehrveranstaltung für	sehr gut					sehr schlecht	n=4	mw=1,8	md=1,5	s=1,0

3. Die*Der Lehrveranstaltungsleiter*in ...

3.1) ... spricht verständlich und anregend.	trifft zu					trifft nicht zu	n=4	mw=1,8	md=1,5	s=1,0
3.2) ... kann Kompliziertes gut erklären.	trifft zu					trifft nicht zu	n=4	mw=2,0	md=2,0	s=1,2
3.3) ... wirkt gut vorbereitet.	trifft zu					trifft nicht zu	n=4	mw=2,0	md=2,0	s=0,8
3.4) ... ist engagiert und versucht Begeisterung zu vermitteln.	trifft zu					trifft nicht zu	n=4	mw=1,5	md=1,5	s=0,6
3.5) ... ist im Umgang mit Studierenden fair und korrekt.	trifft zu					trifft nicht zu	n=4	mw=1,5	md=1,5	s=0,6
3.6) ... stellt ein Klima her, in dem Fragen sinnvoll gestellt werden können.	trifft zu					trifft nicht zu	n=4	mw=1,0	md=1,0	s=0,0
3.7) ... beantwortet Fragen ausreichend und verständlich.	trifft zu					trifft nicht zu	n=4	mw=1,3	md=1,0	s=0,5
3.8) ... steht auch außerhalb der Lehrveranstaltung für fachlichen Austausch zur Verfügung.	trifft zu					trifft nicht zu	n=3	mw=1,3	md=1,0	s=0,6
3.9) Ihr*Ihm ist es wichtig, dass alle Teilnehmer*innen etwas lernen.	trifft zu					trifft nicht zu	n=4	mw=1,3	md=1,0	s=0,5

4. Fragen zur Lehrveranstaltung

4.1) Inhaltliche und organisatorische Fragen wurden klar kommuniziert (z.B.: Email, Chat).	trifft zu					trifft nicht zu	n=4	mw=1,3	md=1,0	s=0,5
4.2) Der inhaltliche Aufbau der Veranstaltung ist logisch/nachvollziehbar.	trifft zu					trifft nicht zu	n=4	mw=1,3	md=1,0	s=0,5
4.3) Die Veranstaltung ist gut organisiert und strukturiert.	trifft zu					trifft nicht zu	n=4	mw=1,3	md=1,0	s=0,5
4.4) Es wird gut an mein Vorwissen angeknüpft.	trifft zu					trifft nicht zu	n=4	mw=1,5	md=1,5	s=0,6
4.5) Die Aufgabenstellungen orientieren sich an den inhaltlichen Zielen der Modulbeschreibung im Curriculum.	trifft zu					trifft nicht zu	n=4	mw=1,0	md=1,0	s=0,0
4.6) Es gab ausreichend Interaktions- und Kommunikationsphasen. (Online oder vor Ort)	trifft zu					trifft nicht zu	n=4	mw=1,3	md=1,0	s=0,5



Auswertungsteil der offenen Fragen

5. Offene Fragen

5.1) Was war besonders gut an der Lehrveranstaltung?

- Dass man zu den präsentierten Aufgaben Feedback bekommen hat, wie man es besser machen kann. Dass eine Aufgabe trotzdem als gemacht zählt, auch wenn man einen kleinen Fehler drinnen hat.
- Der Professor
- Es war sehr angenehm, dass die Übung online angeboten wurde. Der Lehrveranstaltungsleiter war sehr motivierend und hat hilfreiches Feedback zu den Präsentationen gegeben
- Respektvoller Umgang

5.2) Was war besonders schlecht an der Lehrveranstaltung? - Verbesserungsmöglichkeiten

- Wenn Studierende eine Aufgabe offensichtlich abgeschrieben haben, weil sie überhaupt nicht erklären können wie sie zu der Lösung gekommen sind und die einfachsten Fragen nicht beantworten können, wird die Aufgabe trotzdem als gemacht gezählt und positiv bewertet.

5.3) Anmerkungen zu Onlinephasen, Onlinematerialien, Onlinekommunikation, eingesetzten Tools etc.

- Online Unterricht hat sehr gut funktioniert und war sehr angenehm.