



universität  
wien

Qualitätssicherung

Lukas Mitterauer

*Dguqpf gt g'Gkpt lej wpi 'IÄt 'S wrk@uuklej gt wpi '''*

*''''''''Wpkxgt uk@uut c'Ëg'7*

*C/3232'Y kgp*

*V- 65/3/6499/3: 2'23''*

*H- 65/3/6499/; '3: 2''*

*gxcmwvkgpB wpkxkgQeQv''*

*j wr <ly y y QpkxkgQeQe vls ul''*

An:  
ao. Univ.-Prof. Mag. Dr. Markus Fulmek

persönlich

Auswertungsbericht Lehrveranstaltungsevaluation an die Lehrenden

Sehr geehrt\*  
ao. Univ.-Prof. Mag. Dr. Markus Fulmek

Als Anlage erhalten Sie die Ergebnisse der automatisierten Auswertung der Lehrveranstaltungsevaluation W25 zur  
Veranstaltung Algebra (25W-25-250079-05)  
mit dem Fragebogen vom Typ 025-1-V7:

Im ersten Teil wird das Antwortverhalten der Studierenden detailliert dargestellt.  
Im zweiten Teil des Auswertungsberichts werden die Mittelwerte aller einzelnen Fragen aufgelistet.  
Der dritte Teil beinhaltet die Antworten zu den offenen Fragen.

Sie können Ihre Ergebnisberichte in Deutsch und Englisch herunterladen unter <https://eval2.univie.ac.at:8443/> (Die Überspielung der Ergebnisberichte erfolgt täglich um 3:00. Der Zugang ist aus Sicherheitsgründen nur über das Universitätsnetz möglich. Wenn Sie von außerhalb der Universität auf die Daten zugreifen wollen, müssen Sie vorher eine vpn-Verbindung einrichten: <https://univpn.univie.ac.at/>).

Wir hoffen, die Ergebnisse stellen für Sie ein hilfreiches und konstruktives Feedback zur kontinuierlichen Weiterentwicklung Ihrer Lehrveranstaltung dar. Für Studierende ist es wichtig zu erfahren, was mit den Ergebnissen der LV-Evaluierung geschieht. Dies kann erreicht werden, wenn Sie den Studierenden Rückmeldung dazu geben, wie Sie die Evaluationsergebnisse aufgenommen haben und welche Änderungen Sie vornehmen wollen.

Bei Rückfragen steht Ihnen die Besondere Einrichtung für Qualitätssicherung gerne zur Verfügung (Tel.: 4277-18003  
email: [evaluation@univie.ac.at](mailto:evaluation@univie.ac.at)).

Mit freundlichen Grüßen

Lukas Mitterauer



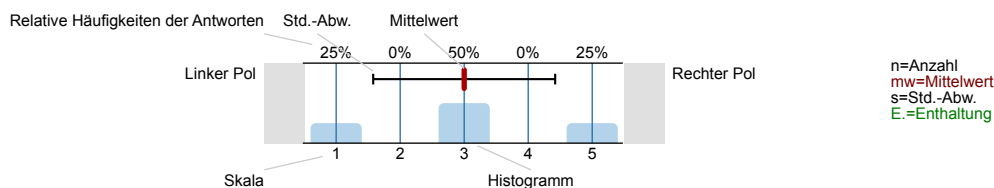
# Markus Fulmek

Algebra (25W-25-250079-05)  
Erfasste Fragebögen = 7

## Auswertungsteil der geschlossenen Fragen

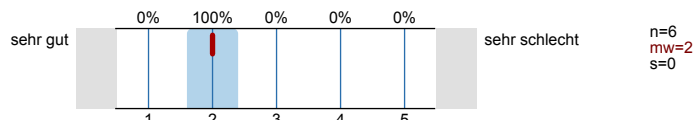
### Legende

Fragestext

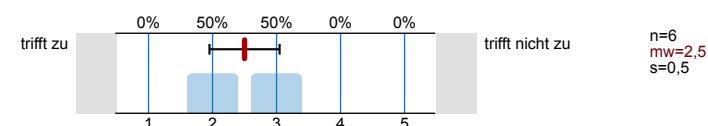


### 1. Universitätseinheitlicher Teil

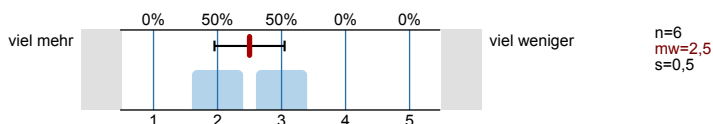
1.1) Gesamt gesehen halte ich die Lehrveranstaltung für



1.2) Ich bin in der Lage, weniger fortgeschrittenen Studierenden die wichtigsten Erkenntnisse dieser Lehrveranstaltung verständlich und anschaulich zu erklären.



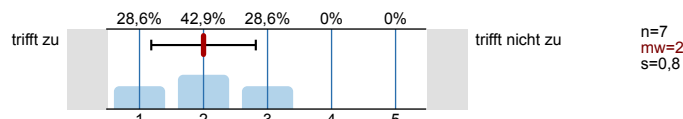
1.3) Zur Absolvierung dieser Lehrveranstaltung ist ein Arbeitsaufwand von 100 Stunden (4 ECTS) vorgesehen. Ihrer Einschätzung nach: Werden Sie mehr oder weniger Stunden für die Absolvierung dieser Lehrveranstaltung aufwenden?



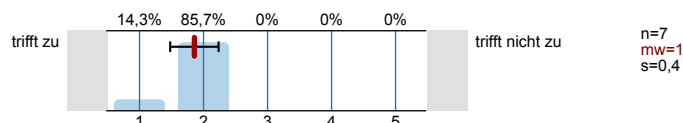
### 2. Fragen der Studienprogrammleitung

Die\*der Lehrveranstaltungsleiter\*in ...

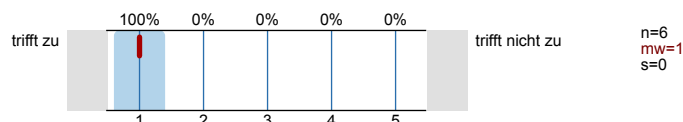
2.1) ... kann Kompliziertes gut erklären.



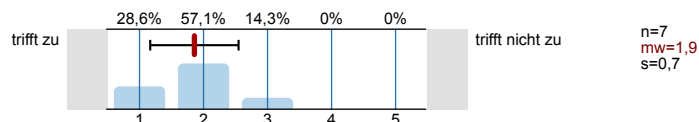
2.2) ... stellt ein Klima her, das Diskussionen unter den Studierenden fördert.



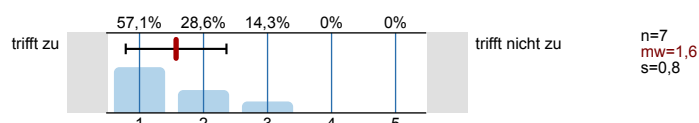
2.3) ... geht auf die Studierenden ein und beantwortet ihre Fragen.



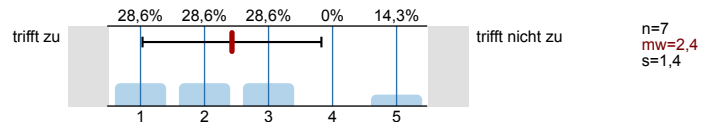
2.4) Die Lehrveranstaltung ist inhaltlich gut strukturiert.



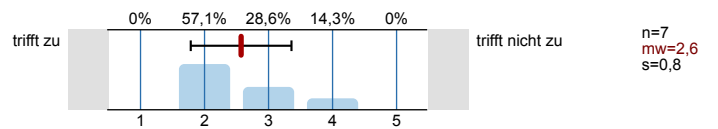
2.5) Das Arbeitsklima in der Lehrveranstaltung ist gut.



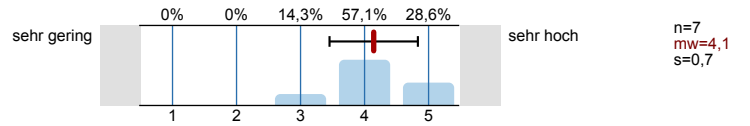
2.6) Der Stoff der Lehrveranstaltung wird in einem angemessenen Tempo behandelt.



2.7) Die Lehrveranstaltung fördert mein Interesse am Studium.



2.8) Der Schwierigkeitsgrad des Stoffes ist ...



# Profillinie

Teilbereich: SPL025 - Mathematik  
 Name der/des Lehrenden: ao. Univ.-Prof. Mag. Dr. Markus Fulmek  
 Titel der Lehrveranstaltung: Algebra  
 (Name der Umfrage)

Verwendete Werte in der Profillinie: Mittelwert

## 1. Universitätseinheitlicher Teil

1.1) Gesamt gesehen halte ich die Lehrveranstaltung für	sehr gut		sehr schlecht	n=6	mw=2	md=2	s=0
1.2) Ich bin in der Lage, weniger fortgeschrittenen Studierenden die wichtigsten Erkenntnisse dieser Lehrveranstaltung verständlich und	trifft zu		trifft nicht zu	n=6	mw=2,5	md=2,5	s=0,5
1.3) Zur Absolvierung dieser Lehrveranstaltung ist ein Arbeitsaufwand von 100 Stunden (4 ECTS) vorgesehen. Ihrer Einschätzung nach: Werden	viel mehr		viel weniger	n=6	mw=2,5	md=2,5	s=0,5

## 2. Fragen der Studienprogrammleitung

2.1) ... kann Kompliziertes gut erklären.	trifft zu		trifft nicht zu	n=7	mw=2	md=2	s=0,8
2.2) ... stellt ein Klima her, das Diskussionen unter den Studierenden fördert.	trifft zu		trifft nicht zu	n=7	mw=1,9	md=2	s=0,4
2.3) ... geht auf die Studierenden ein und beantwortet ihre Fragen.	trifft zu		trifft nicht zu	n=6	mw=1	md=1	s=0
2.4) Die Lehrveranstaltung ist inhaltlich gut strukturiert.	trifft zu		trifft nicht zu	n=7	mw=1,9	md=2	s=0,7
2.5) Das Arbeitsklima in der Lehrveranstaltung ist gut.	trifft zu		trifft nicht zu	n=7	mw=1,6	md=1	s=0,8
2.6) Der Stoff der Lehrveranstaltung wird in einem angemessenen Tempo behandelt.	trifft zu		trifft nicht zu	n=7	mw=2,4	md=2	s=1,4
2.7) Die Lehrveranstaltung fördert mein Interesse am Studium.	trifft zu		trifft nicht zu	n=7	mw=2,6	md=2	s=0,8
2.8) Der Schwierigkeitsgrad des Stoffes ist ...	sehr gering		sehr hoch	n=7	mw=4,1	md=4	s=0,7

# Auswertungsteil der offenen Fragen

## 1. Universitätseinheitlicher Teil

1.4) Bitte geben Sie an, warum Sie mehr Stunden als vorgesehen benötigen:

- Durchschnittsbeispiel > 1 Stunde + Übung vor Ort
- Schwierigkeit der Aufgaben variiert sehr stark, sodass der Zeitaufwand manchmal deutlich höher ist, als vorgesehen

1.5) Bitte geben Sie an, warum Sie weniger Stunden als vorgesehen benötigen:

Es wird keine Auswertung angezeigt, da die Anzahl der Antworten zu gering ist.

1.6) Der Universität Wien ist es wichtig Diskriminierung entgegenzuwirken. Wenn es in der Lehrveranstaltung Situationen gab, in denen Sie Diskriminierung erlebten (eine Benachteiligung etwa aufgrund von Geschlecht, ethnischer Herkunft, Religion, Alter oder sexueller Orientierung) bitten wir Sie, diese zu beschreiben:

Es wird keine Auswertung angezeigt, da die Anzahl der Antworten zu gering ist.

## 2. Fragen der Studienprogrammleitung

2.9) Was gefällt Ihnen an der Lehrveranstaltung (Inhalt, Leitung, Rahmenbedingungen) besonders gut?

- Es wird gut auf die Fragen von Studenten eingegangen und aktive Mitarbeit wird gefördert und belohnt. An sich eine sehr gute Veranstaltung bei Prof. Fulmek.
- Herr Fulmek hat einen sehr warmen und familiären Umgang, welcher trotzdem immer sehr seriös bleibt!
- LV-Leiter schafft ein sehr druck-freies Klima und unterstützt alle Studierenden sehr mit den Aufgaben, wenn es Schwierigkeiten gibt

2.10) Was kann an der Lehrveranstaltung verbessert werden?

- Es ist schwierig eine Aufgabe vorstellen zu können, ohne direkt am Anfang unterbrochen zu werden. Auch falls es nicht aus schlechten Absichten passiert, verwirrt es den Studenten doch sehr und regt die Nervosität umso mehr an. Man merkt ebenfalls auch ein wiederholtes Aufrufen der oftmals gleichen Studenten zum Präsentieren an der Tafel und daher auch eine Tendenz zu Studenten, welche als „besser“, behandelt werden (zB. weniger Unterbrechungen, mehr ernst genommen werden,...)
- Es reichen auch 5-6 Aufgaben, es müssen nicht 9-10 sein, da man sich so besser auf die einzelnen Aufgaben konzentrieren kann und nicht wegen Stress alles schnell schnell und unsauber macht.
- Es wäre gut, wenn man seine Lösung fertig präsentieren kann. Manchmal wirft einen das ausbessern während der Präsentation einen aus dem Konzept und man kann selbst nicht abschätzen, ob die Lösung von einem selbst ganz anders gewesen wäre oder ähnlich.

Die Anzahl der Übungen pro Woche war etwas viel (wofür Prof. Fulmek nichts kann)