



universität
wien

Qualitätssicherung

Lukas Mitterauer

Dguqpf gt g'Gkpt lej wpi 'IÄt 'S wrk@uuklej gt wpi ''

******Wpkxgt uk@uut c'Ëg'7*

C/3232'Y kgp

V- 65/3/6499/3: 2'23"

H- 65/3/6499/; '3: 2"

gxcmwvkgpB wpkxkgQeQv'

j wr Äly y y ÖpkxkgQeQvls ul'

An:
ao. Univ.-Prof. Mag. Dr. Markus Fulmek

persönlich

Auswertungsbericht Lehrveranstaltungsevaluation an die Lehrenden

Sehr geehrt*
ao. Univ.-Prof. Mag. Dr. Markus Fulmek

Als Anlage erhalten Sie die Ergebnisse der automatisierten Auswertung der Lehrveranstaltungsevaluation W25 zur Veranstaltung Analysis und Lineare Algebra 1 - Gruppe 3 (Markus Fulmek) (25W-25-250012-73) mit dem Fragebogen vom Typ 025-1-V7:

Im ersten Teil wird das Antwortverhalten der Studierenden detailliert dargestellt. Im zweiten Teil des Auswertungsberichts werden die Mittelwerte aller einzelnen Fragen aufgelistet. Der dritte Teil beinhaltet die Antworten zu den offenen Fragen.

Sie können Ihre Ergebnisberichte in Deutsch und Englisch herunterladen unter <https://eval2.univie.ac.at:8443/> (Die Überspielung der Ergebnisberichte erfolgt täglich um 3:00. Der Zugang ist aus Sicherheitsgründen nur über das Universitätsnetz möglich. Wenn Sie von außerhalb der Universität auf die Daten zugreifen wollen, müssen Sie vorher eine vpn-Verbindung einrichten: <https://univpn.univie.ac.at/>).

Wir hoffen, die Ergebnisse stellen für Sie ein hilfreiches und konstruktives Feedback zur kontinuierlichen Weiterentwicklung Ihrer Lehrveranstaltung dar. Für Studierende ist es wichtig zu erfahren, was mit den Ergebnissen der LV-Evaluierung geschieht. Dies kann erreicht werden, wenn Sie den Studierenden Rückmeldung dazu geben, wie Sie die Evaluationsergebnisse aufgenommen haben und welche Änderungen Sie vornehmen wollen.

Bei Rückfragen steht Ihnen die Besondere Einrichtung für Qualitätssicherung gerne zur Verfügung (Tel.: 4277-18003 email: evaluation@univie.ac.at).

Mit freundlichen Grüßen

Lukas Mitterauer



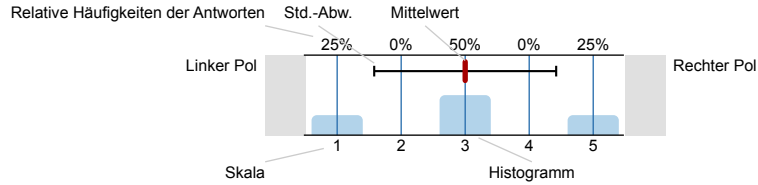
Markus Fulmek

Analysis und Lineare Algebra 1 - Gruppe 3 (Markus Fulmek) (25W-25-250012-73)
Erfasste Fragebögen = 7

Auswertungsteil der geschlossenen Fragen

Legende

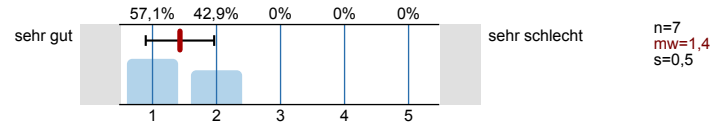
Fragestext



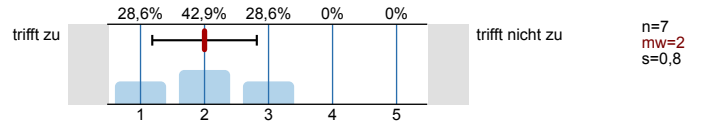
n=Anzahl
mw=Mittelwert
s=Std.-Abw.
E.=Enthaltung

1. Universitätseinheitlicher Teil

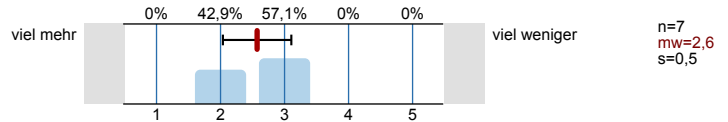
1.1) Gesamt gesehen halte ich die Lehrveranstaltung für



1.2) Ich bin in der Lage, weniger fortgeschrittenen Studierenden die wichtigsten Erkenntnisse dieser Lehrveranstaltung verständlich und anschaulich zu erklären.



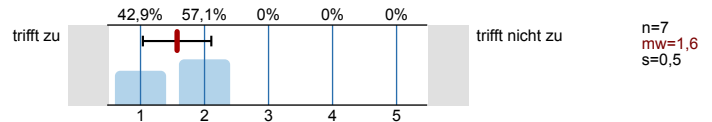
1.3) Zur Absolvierung dieser Lehrveranstaltung ist ein Arbeitsaufwand von 100 Stunden (4 ECTS) vorgesehen. Ihrer Einschätzung nach: Werden Sie mehr oder weniger Stunden für die Absolvierung dieser Lehrveranstaltung aufwenden?



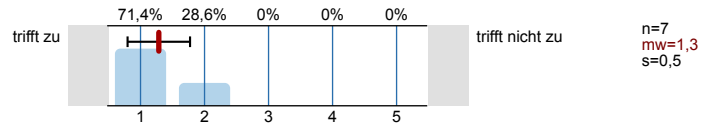
2. Fragen der Studienprogrammleitung

Die*der Lehrveranstaltungsleiter*in ...

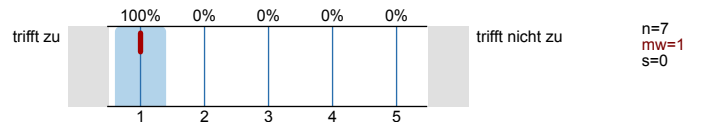
2.1) ... kann Kompliziertes gut erklären.



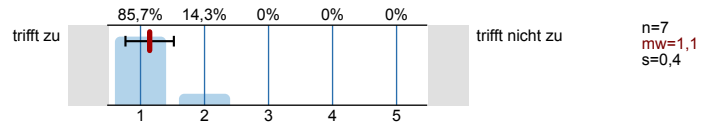
2.2) ... stellt ein Klima her, das Diskussionen unter den Studierenden fördert.



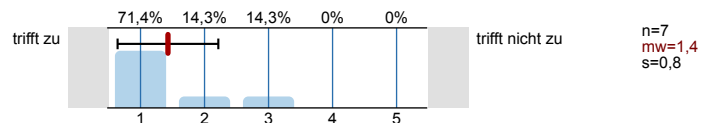
2.3) ... geht auf die Studierenden ein und beantwortet ihre Fragen.



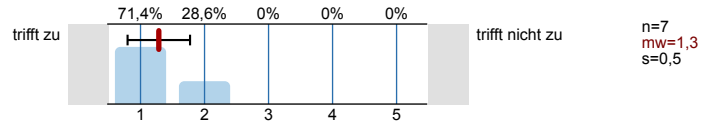
2.4) Die Lehrveranstaltung ist inhaltlich gut strukturiert.



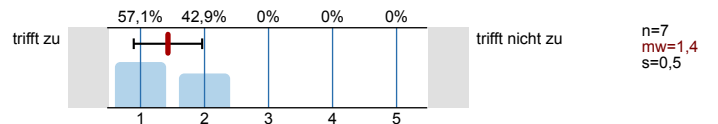
2.5) Das Arbeitsklima in der Lehrveranstaltung ist gut.



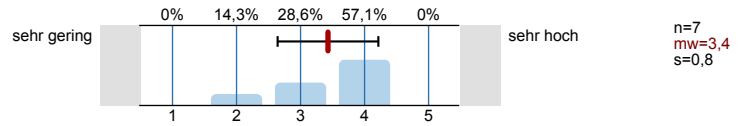
2.6) Der Stoff der Lehrveranstaltung wird in einem angemessenen Tempo behandelt.



2.7) Die Lehrveranstaltung fördert mein Interesse am Studium.



2.8) Der Schwierigkeitsgrad des Stoffes ist ...



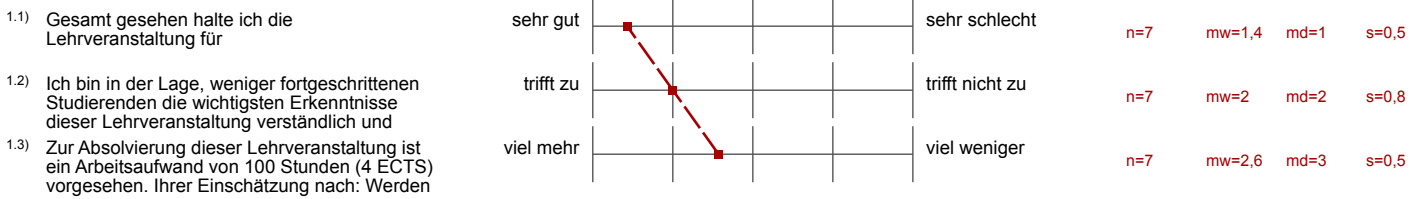
Profillinie

Teilbereich: SPL025 - Mathematik

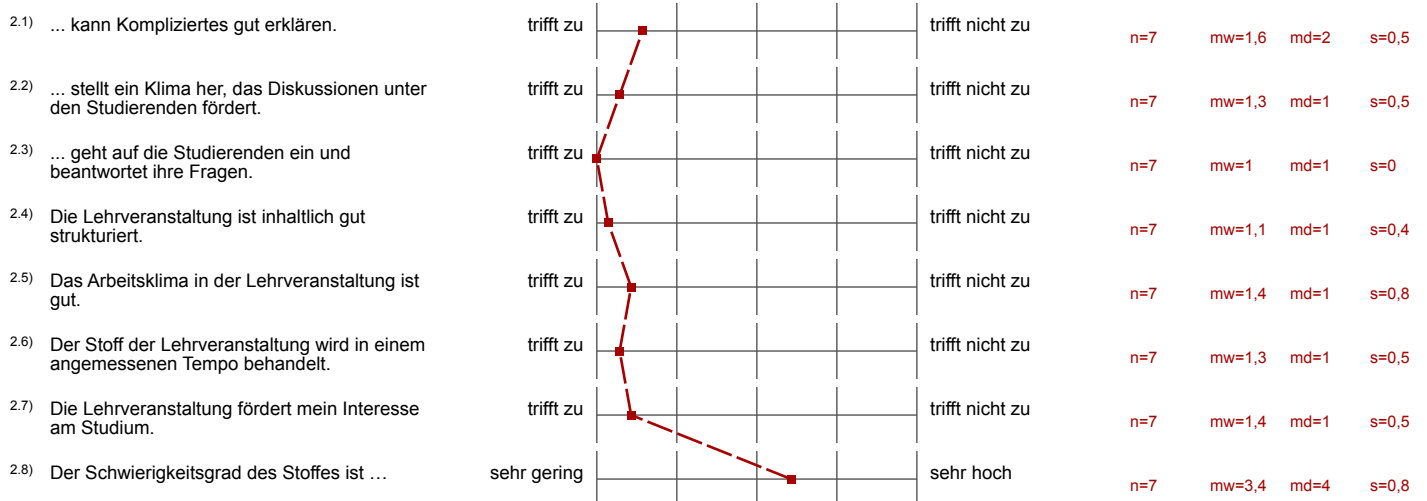
Name der/des Lehrenden: ao. Univ.-Prof. Mag. Dr. Markus Fulmek
 Titel der Lehrveranstaltung: Analysis und Lineare Algebra 1 - Gruppe 3 (Markus Fulmek)
 (Name der Umfrage)

Verwendete Werte in der Profillinie: Mittelwert

1. Universitätseinheitlicher Teil



2. Fragen der Studienprogrammleitung



Auswertungsteil der offenen Fragen

1. Universitätseinheitlicher Teil

^{1.4)} Bitte geben Sie an, warum Sie mehr Stunden als vorgesehen benötigen:

- Die Aufgaben haben oft a,b,c teile und benötigen deshalb 3x arbeit wie andere aufgaben ohne a,b,c teile

^{1.5)} Bitte geben Sie an, warum Sie weniger Stunden als vorgesehen benötigen:

Es wird keine Auswertung angezeigt, da die Anzahl der Antworten zu gering ist.

^{1.6)} Der Universität Wien ist es wichtig Diskriminierung entgegenzuwirken. Wenn es in der Lehrveranstaltung Situationen gab, in denen Sie Diskriminierung erlebten (eine Benachteiligung etwa aufgrund von Geschlecht, ethnischer Herkunft, Religion, Alter oder sexueller Orientierung) bitten wir Sie, diese zu beschreiben:

Es wird keine Auswertung angezeigt, da die Anzahl der Antworten zu gering ist.

2. Fragen der Studienprogrammleitung

^{2.9)} Was gefällt Ihnen an der Lehrveranstaltung (Inhalt, Leitung, Rahmenbedingungen) besonders gut?

- erklärt gut
- Fragenstellen wird ermutigt
- Prof. Fulmek ist ein wirklich lieber und kompetenter Professor!

^{2.10)} Was kann an der Lehrveranstaltung verbessert werden?

- weniger aufgaben oder berücksichtigung der a, b, c, etc.Teile