

Lukas Mitterauer

Dguqpf gt g'Gkpt kej wpi 'hÄt 'S wrks@uukej gt wpi "

"



universität
wien

******Wpkxgt uk@uunt cËg'7
C/3232'Y kgp"*

V- 65/3/6499/3: 2'23"

H- 65/3/6499/; '3: 2"

gxcnwvkgpB wpkxkgQeQv"

j wr Äly y y ÖpkxkgQeQvlsul"

An:
ao. Univ.-Prof. Mag. Mag. Dr. Kunzinger
persönlich/vertraulich

Auswertungsbericht Lehrveranstaltungsevaluation an die Lehrenden

Sehr geehrter Herr ao. Univ.-Prof. Mag. Mag. Dr. Kunzinger,

Als Anlage erhalten Sie die Ergebnisse der automatisierten Auswertung der Lehrveranstaltungsevaluation S16 zur
Veranstaltung Bachelorseminar 2 (16S-25-250006-01)

mit dem Fragebogen vom Typ 025-3-V2:

Im ersten Teil wird das Antwortverhalten der Studierenden detailliert dargestellt.
Im zweiten Teil des Auswertungsberichts werden die Mittelwerte aller einzelnen Fragen aufgelistet.
Der dritte Teil beinhaltet die Antworten zu den offenen Fragen.

Sie können eine Stellungnahme abgeben und Ihre Ergebnisse laufend einsehen unter <http://eval2.univie.ac.at/> (Der Zugang ist aus Sicherheitsgründen nur über das Universitätsnetz möglich. Wenn Sie von außerhalb der Universität auf die Daten zugreifen wollen, müssen Sie vorher eine vpn-Verbindung einrichten: <https://univpn.univie.ac.at/>). Zur Abgabe der Stellungnahme klicken Sie auf das Notizfeld hinter dem Lehrveranstaltungstitel. Die Stellungnahme wird im Ergebnisbericht auf der letzten Seite gespeichert.

Die Ergebnisse werden von uns aus technischen Gründen nur an die/den erstgenannten LV-LeiterIn übermittelt. Wurden auch andere LV-LeiterInnen mit dieser Umfrage mitevaluert, bitten wir Sie, die Ergebnisse auch an Ihre KollegInnen weiter zu leiten.

Wir hoffen, die Ergebnisse stellen für Sie ein hilfreiches und konstruktives Feedback zur kontinuierlichen Weiterentwicklung Ihrer Lehrveranstaltung dar.

Bei Rückfragen steht Ihnen die Besondere Einrichtung für Qualitätssicherung gerne zur Verfügung (Tel.: 4277-18001 email: evaluation@univie.ac.at).

Mit freundlichen Grüßen

Lukas Mitterauer



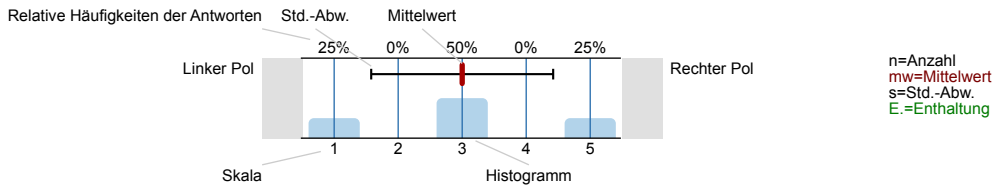
Michael Kunzinger Radu Ioan Bot Leonhard Summerer

Bachelorseminar 2 (16S-25-250006-01)
Erfasste Fragebögen = 17

Auswertungsteil der geschlossenen Fragen

Legende

Frage**text**

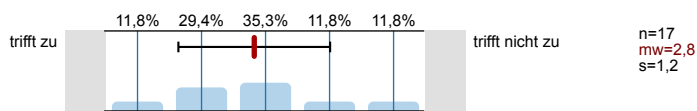


1. Universitätseinheitlicher Teil

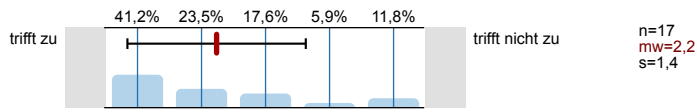
1.1) Geschlecht:



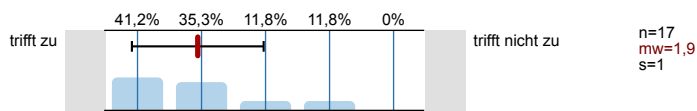
1.2) Die Inhalte der Lehrveranstaltung finde ich sehr interessant.



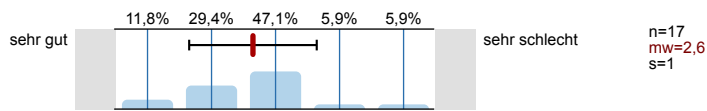
1.3) Die Lehrveranstaltung leistet für mich einen wichtigen Beitrag zur Erreichung der Studienziele.



1.4) Die/Den LehrveranstaltungsleiterIn empfinde ich als sehr motivierend.

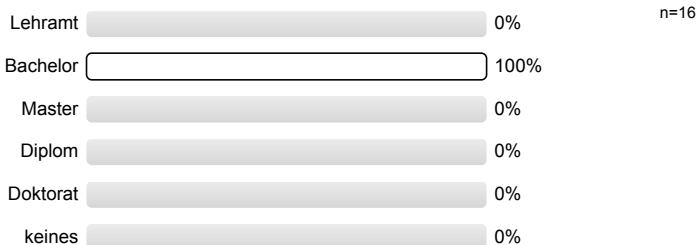


1.5) Gesamt gesehen halte ich die Lehrveranstaltung für

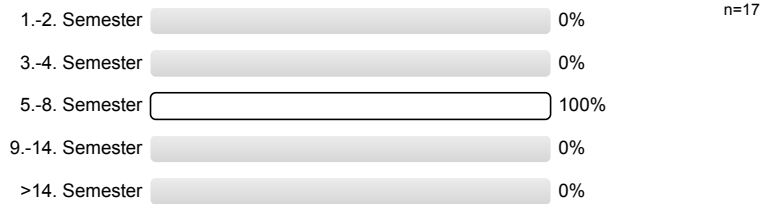


2. Studienspezifischer Fragenteil

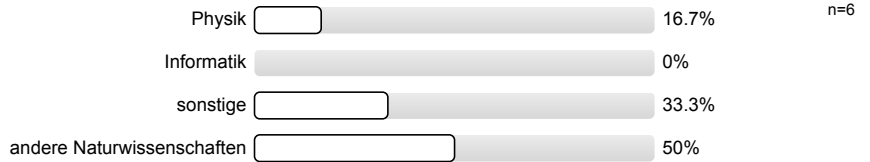
2.1) Welches Mathematikstudium betreiben Sie?



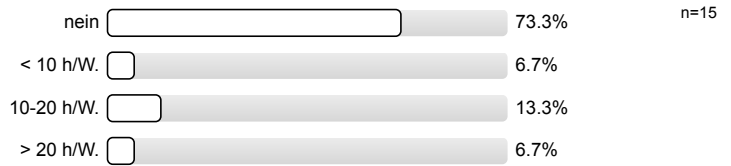
2.2) Semester in dieser Studienrichtung



2.3) Für welche andere Studienrichtung (außer anderes Fach im Lehramt) sind Sie inskribiert?

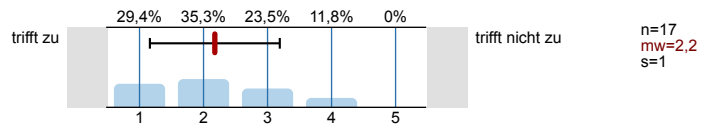


2.4) Waren Sie in diesem Semester berufstätig?

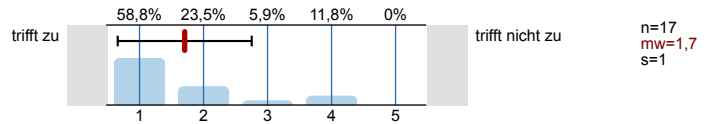


3. Die / Der LehrveranstaltungsleiterIn

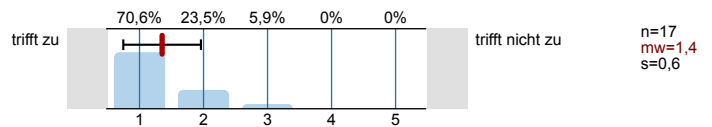
3.1) ist engagiert und versucht Begeisterung zu vermitteln



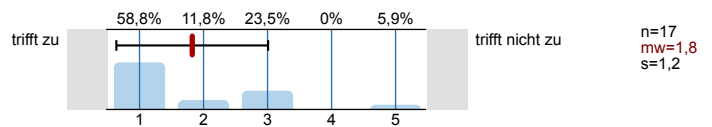
3.2) gibt auf Beiträge der Studierenden konstruktives Feedback



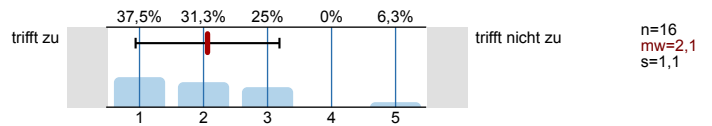
3.3) ist im Umgang mit Studierenden fair und korrekt



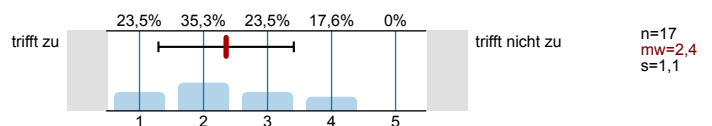
3.4) stellt ein Klima her, das Diskussionen unter den Studierenden fördert



3.5) steht auch außerhalb der Seminarzeiten für fachliche Unterstützung zur Verfügung

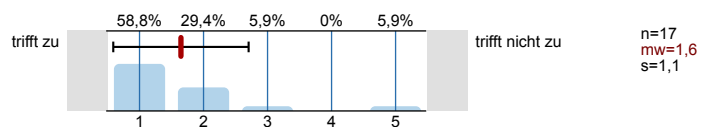


3.6) Ihr/Ihm ist es wichtig, dass alle TeilnehmerInnen etwas lernen

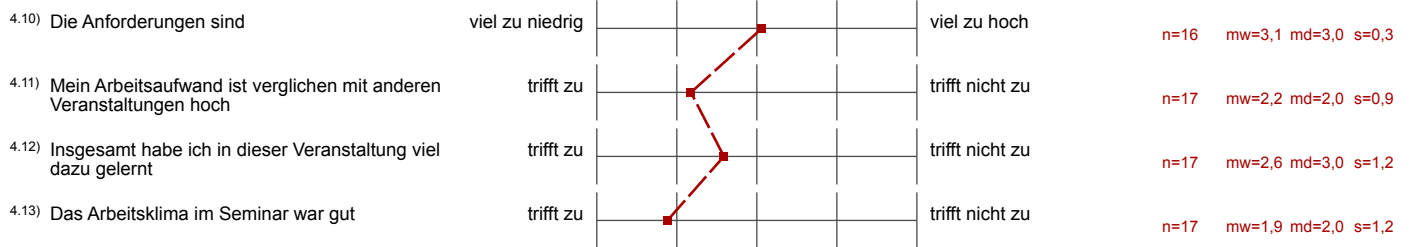


4. Fragen zur Lehrveranstaltung

4.1) Ich wurde ausreichend über Ziele und Anforderungen des Seminars informiert



4.2) Der inhaltliche Aufbau des Seminars ist logisch/ nachvollziehbar	trifft zu	<p>50% 18,8% 12,5% 6,3% 12,5%</p>	trifft nicht zu	n=16 mw=2,1 s=1,5
4.3) Die Materialien für das Seminar sind gut ausgewählt	trifft zu	<p>43,8% 12,5% 43,8% 0% 0%</p>	trifft nicht zu	n=16 mw=2 s=1
4.4) Es wird gut an mein Vorwissen angeknüpft	trifft zu	<p>23,5% 29,4% 23,5% 23,5% 0%</p>	trifft nicht zu	n=17 mw=2,5 s=1,1
4.5) Trotz laufender Leistungsbeurteilung ist effektives Dazulernen möglich	trifft zu	<p>15,4% 30,8% 38,5% 0% 15,4%</p>	trifft nicht zu	n=13 mw=2,7 s=1,3
4.6) Fehler der Studierenden werden konstruktiv zum Weiterlernen genutzt	trifft zu	<p>26,7% 40% 20% 13,3% 0%</p>	trifft nicht zu	n=15 mw=2,2 s=1
4.7) Ich lerne viel aus den Vorträgen der anderen Studierenden	trifft zu	<p>25% 18,8% 37,5% 6,3% 12,5%</p>	trifft nicht zu	n=16 mw=2,6 s=1,3
4.8) Im Seminar kommt es zu interessanten Diskussionen unter den Studierenden	trifft zu	<p>5,9% 29,4% 29,4% 17,6% 17,6%</p>	trifft nicht zu	n=17 mw=3,1 s=1,2
4.9) Es wurden auch Aspekte der Präsentation und der Didaktik der Vorträge besprochen	trifft zu	<p>41,2% 29,4% 23,5% 5,9% 0%</p>	trifft nicht zu	n=17 mw=1,9 s=1
4.10) Die Anforderungen sind	viel zu niedrig	<p>0% 0% 93,8% 6,3% 0%</p>	viel zu hoch	n=16 mw=3,1 s=0,3
4.11) Mein Arbeitsaufwand ist verglichen mit anderen Veranstaltungen hoch	trifft zu	<p>17,6% 58,8% 11,8% 11,8% 0%</p>	trifft nicht zu	n=17 mw=2,2 s=0,9
4.12) Insgesamt habe ich in dieser Veranstaltung viel dazu gelernt	trifft zu	<p>23,5% 23,5% 29,4% 17,6% 5,9%</p>	trifft nicht zu	n=17 mw=2,6 s=1,2
4.13) Das Arbeitsklima im Seminar war gut	trifft zu	<p>47,1% 35,3% 5,9% 5,9% 5,9%</p>	trifft nicht zu	n=17 mw=1,9 s=1,2



Auswertungsteil der offenen Fragen

5. Offene Fragen

5.1) Was war besonders gut an der Lehrveranstaltung?

Feedback zur Präsentation.

man lernt viel durch's Verfassen der Bachelorarbeit.

oft angenehme und lustige Atmosphäre

5.2) Was war besonders schlecht an der Lehrveranstaltung? - Verbesserungsmöglichkeiten

Die meisten Präsentationen sind zu abstrakt / schnell. Mehr Beispiele und weniger Theorie wäre gut. Vor allem lange Beweise sind nicht ideal und die Zuseher lernen wenig daraus.

MAN KÖNNTÉ DIE LV INSGESAMT SO ABÄNDERN, DASS MEHRERE PROFESSOREN FÜR DIE STUDENTEN ZUR AUSWAHL STEHEN. IN KLEINGRUPPEN BIS MAX. 10 STUDENTEN GEBEN DIE PROFESSOREN DANN EINE~~N~~ EINFÜHRUNG IN IHR FORSCHUNGSGEBIET (ODER IN DIE VORGELAGERTÉ THEORIE). IM ZUGE DESSEN SOLLÉN DEN STUDENTEN EIN GEWISSES GRUNDWISSEN VERMITTE WERDEN UND MÖGLICHKEITEN UND RICHTUNGEN DER VERTI:

Es zieht sich sehr am Freitag nachmittag, manche Vorträge sind langweilig und man nimmt leider nicht wirklich etwas mit, schade. Die LV sollte gänzlich in einer anderen Form stattfinden.

Es wurde das Gefühl vermittelt, dass man
das ganze schnell hinter sich bringen möchte
(sowohl Profs als auch Studierende) das user schade.
vielleicht sollte das Konzept der CV überarbeitet werden.