



universität
wien

Qualitätssicherung

Lukas Mitterauer

Dguqpf gt g'Gkpt lej wpi 'IÄt 'S wrk@uuklej gt wpi '''

''''''''Wpkxgt uk@uut c'Ëg'7

C/3232'Y kgp

V- 65/3/6499/3: 2'23''

H- 65/3/6499/; '3: 2''

gxcmwkqpB wpkxkgQeQv''

j wr <Iy y y QpkxkgQeQvls ul''

An:
Univ.-Prof. Mag. Mag. Dr. Michael Kunzinger

persönlich

Auswertungsbericht Lehrveranstaltungsevaluation an die Lehrenden

Sehr geehrt*
Univ.-Prof. Mag. Mag. Dr. Michael Kunzinger

Als Anlage erhalten Sie die Ergebnisse der automatisierten Auswertung der Lehrveranstaltungsevaluation S21 zur Veranstaltung Übung zu Klassische Differentialgeometrie (21S-25-250029-01) mit dem Fragebogen vom Typ 025-2-V5:

Im ersten Teil wird das Antwortverhalten der Studierenden detailliert dargestellt. Im zweiten Teil des Auswertungsberichts werden die Mittelwerte aller einzelnen Fragen aufgelistet. Der dritte Teil beinhaltet die Antworten zu den offenen Fragen.

Sie können eine Stellungnahme abgeben und Ihre Ergebnisse laufend einsehen unter <http://eval2.univie.ac.at/> (Der Zugang ist aus Sicherheitsgründen nur über das Universitätsnetz möglich. Wenn Sie von außerhalb der Universität auf die Daten zugreifen wollen, müssen Sie vorher eine vpn-Verbindung einrichten: <https://univpn.univie.ac.at/>). Zur Abgabe der Stellungnahme klicken Sie auf das Notizfeld hinter dem Lehrveranstaltungstitel. Die Stellungnahme wird im Ergebnisbericht auf der letzten Seite gespeichert.

Wir hoffen, die Ergebnisse stellen für Sie ein hilfreiches und konstruktives Feedback zur kontinuierlichen Weiterentwicklung Ihrer Lehrveranstaltung dar. Für Studierende ist es wichtig zu erfahren, was mit den Ergebnissen der LV-Evaluierung geschieht. Dies kann erreicht werden, wenn Sie den Studierenden Rückmeldung dazu geben, wie Sie die Evaluationsergebnisse aufgenommen haben und welche Änderungen Sie vornehmen wollen.

Bei Rückfragen steht Ihnen die Besondere Einrichtung für Qualitätssicherung gerne zur Verfügung (Tel.: 4277-18001 email: evaluation@univie.ac.at).

Mit freundlichen Grüßen

Lukas Mitterauer



Michael Kunzinger

Übung zu Klassische Differentialgeometrie (21S-25-250029-01)
Erfasste Fragebögen = 5

Auswertungsteil der geschlossenen Fragen

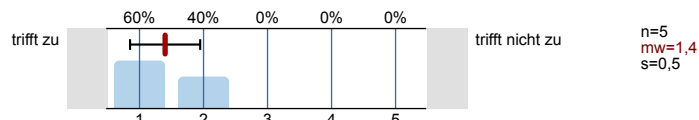
Legende

Fragestext

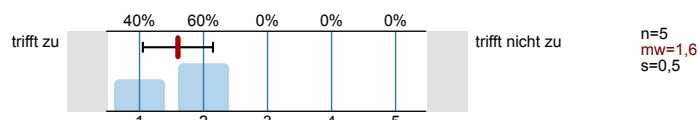


1. Universitätseinheitlicher Teil

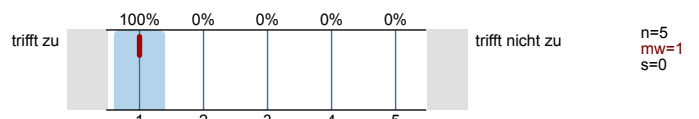
1.1) Zu Beginn der Lehrveranstaltung wurde ausreichend über Ziele, Inhalte und Beurteilungskriterien informiert.



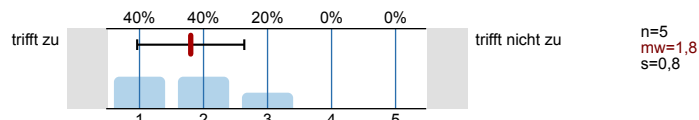
1.2) Die Inhalte der Lehrveranstaltung finde ich sehr interessant.



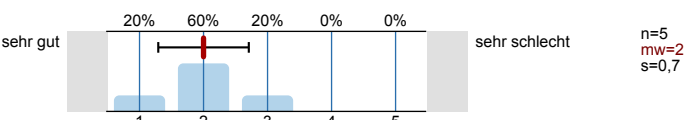
1.3) Die Lehrveranstaltung leistet für mich einen wichtigen Beitrag zur Erreichung der Studienziele.



1.4) Die*Den Lehrveranstaltungsleiter*in empfinde ich als sehr motivierend.

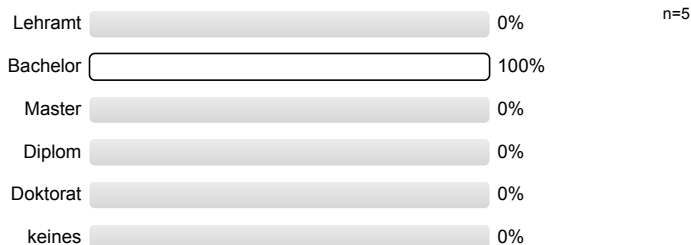


1.5) Gesamt gesehen halte ich die Lehrveranstaltung für

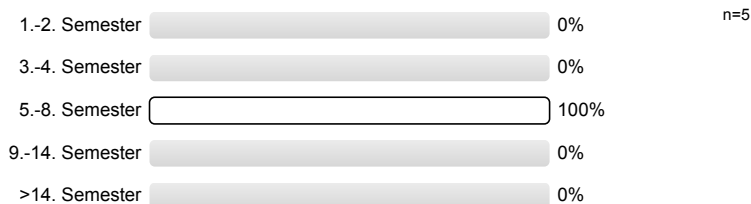


2. Studienspezifischer Fragenteil

2.1) Welches Mathematikstudium betreiben Sie?



2.2) Semester in dieser Studienrichtung:



2.3) Für welche andere Studienrichtung (außer anderes Fach im Lehramt) sind Sie inskribiert?

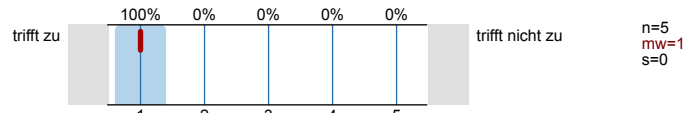
Es wird keine Auswertung angezeigt, da die Anzahl der Antworten zu gering ist.

2.4) Waren Sie in diesem Semester berufstätig?

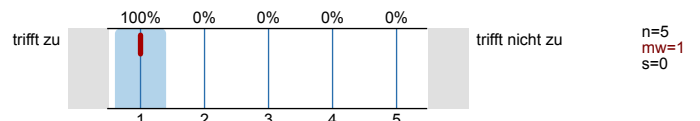


3. Die*Der Lehrveranstaltungsleiter*in ...

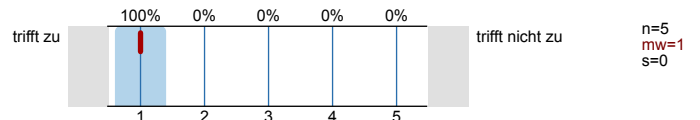
3.1) ... spricht verständlich und anregend.



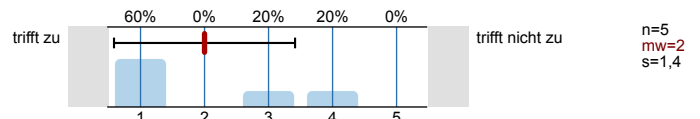
3.2) ... kann Kompliziertes gut erklären.



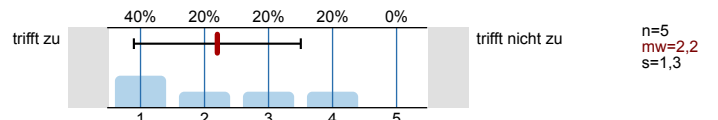
3.3) ... wirkt gut vorbereitet.



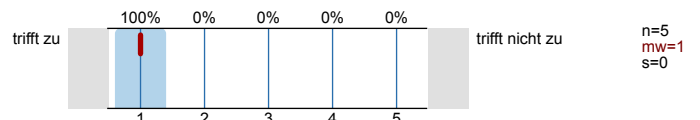
3.4) ... ist engagiert und versucht Begeisterung zu vermitteln.



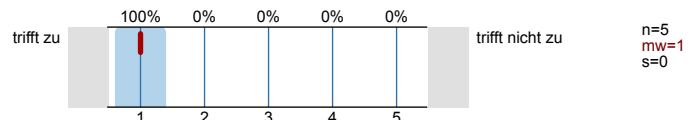
3.5) ... ist im Umgang mit Studierenden fair und korrekt.



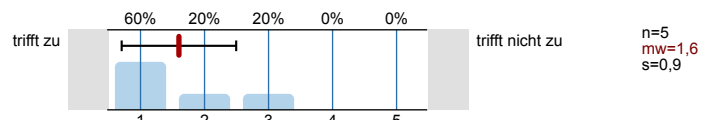
3.6) ... stellt ein Klima her, in dem Fragen sinnvoll gestellt werden können.



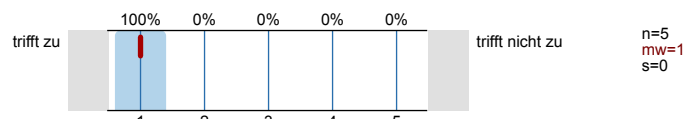
3.7) ... beantwortet Fragen ausreichend und verständlich.



3.8) ... steht auch außerhalb der Lehrveranstaltung für fachlichen Austausch zur Verfügung.



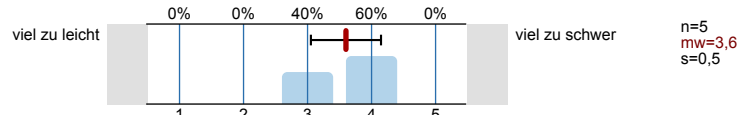
3.9) Ihr*Ihm ist es wichtig, dass alle Teilnehmer*innen etwas lernen.



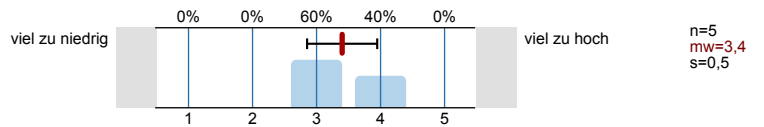
4. Fragen zur Lehrveranstaltung

| | | | | |
|--|-----------|--|-----------------|------------------------|
| 4.1) Inhaltliche und organisatorische Fragen wurden klar kommuniziert (z.B.: Email, Chat). | trifft zu | | trifft nicht zu | n=5 mw=1,2 s=0,4 |
| 4.2) Der inhaltliche Aufbau der Veranstaltung ist logisch/nachvollziehbar. | trifft zu | | trifft nicht zu | n=5 mw=1 s=0 |
| 4.3) Die Veranstaltung ist gut organisiert und strukturiert. | trifft zu | | trifft nicht zu | n=5 mw=1,2 s=0,4 |
| 4.4) Es wird gut an mein Vorwissen angeknüpft. | trifft zu | | trifft nicht zu | n=5 mw=1 s=0 |
| 4.5) Die Aufgabenstellungen orientieren sich an den inhaltlichen Zielen der Modulbeschreibung im Curriculum. | trifft zu | | trifft nicht zu | n=5 mw=1 s=0 |
| 4.6) Es gab ausreichend Interaktions- und Kommunikationsphasen. (Online oder vor Ort) | trifft zu | | trifft nicht zu | n=5 mw=1,2 s=0,4 |
| 4.7) Bei hybrid und digital durchgeführten LVen: Die online anwesenden Studierenden konnten sich gut an den Diskussionen beteiligen. | trifft zu | | trifft nicht zu | n=5 mw=1,2 s=0,4 |
| 4.8) Trotz laufender Leistungsbeurteilung ist effektives Dazulernen und Üben möglich. | trifft zu | | trifft nicht zu | n=5 mw=1,8 s=1,1 |
| 4.9) Die/der Lehrende gibt auf Beiträge der TeilnehmerInnen hilfreiches Feedback. | trifft zu | | trifft nicht zu | n=5 mw=1,2 s=0,4 |
| 4.10) Fehler der Studierenden werden konstruktiv zum Weiterlernen genutzt. | trifft zu | | trifft nicht zu | n=5 mw=1 s=0 |
| 4.11) Ich lerne viel aus den Beiträgen der anderen Studierenden. | trifft zu | | trifft nicht zu | n=5 mw=1,4 s=0,5 |
| 4.12) In der Lehrveranstaltung herrscht eine Konkurrenzsituation unter den Studierenden. | trifft zu | | trifft nicht zu | n=5 mw=4 s=1,4 |
| 4.13) Die Zusammenarbeit unter den Teilnehmer*innen wird gefördert. | trifft zu | | trifft nicht zu | n=5 mw=2,8 s=0,8 |

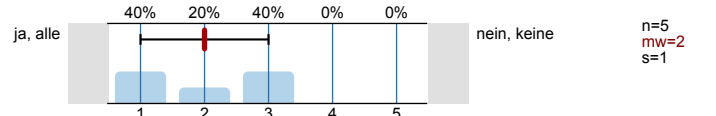
4.14) Die Schwierigkeit des Stoffes ist



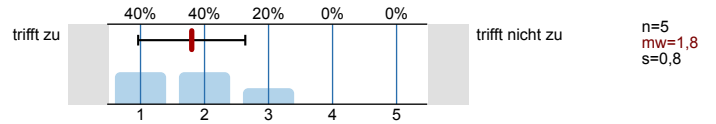
4.15) Die Anforderungen sind



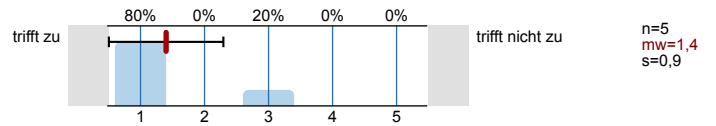
4.16) Die (schriftlichen) Lehrmaterialien wurden online zur Verfügung gestellt.



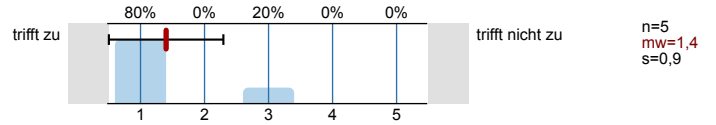
4.17) Mein Arbeitsaufwand ist verglichen mit anderen Veranstaltungen hoch.



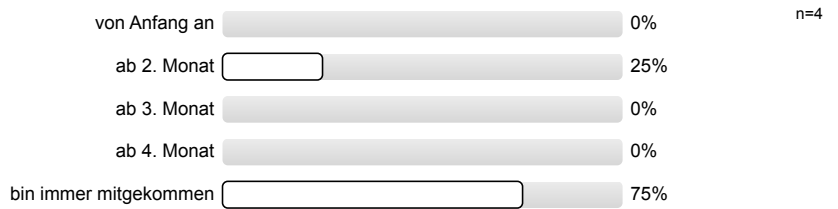
4.18) Ich beschäftige mich auch außerhalb der Lehrveranstaltung mit den Inhalten.



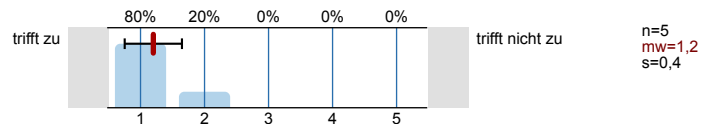
4.19) Ich habe während der Lehrveranstaltung mitgelernt.



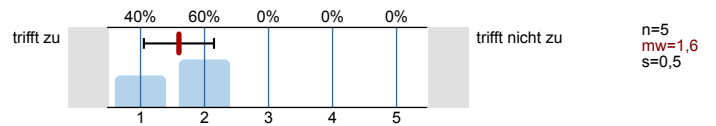
4.20) Ich bin ab einem bestimmten Zeitpunkt nicht mehr mitgekommen.



4.21) Insgesamt habe ich in dieser Veranstaltung viel dazugelernt.



4.22) Das Arbeitsklima in der Veranstaltung war gut.



Profillinie

Teilbereich: SPL025 - Mathematik

Name der/des Lehrenden: Univ.-Prof. Mag. Mag. Dr. Michael Kunzinger

Titel der Lehrveranstaltung: Übung zu Klassische Differentialgeometrie (21S-25-250029-01)
(Name der Umfrage)

Verwendete Werte in der Profillinie: Mittelwert

1. Universitätseinheitlicher Teil

| | | | | | | | | | | | | | | |
|--|-----------|--|--|--|--|--|--|--|--|-----------------|-----|--------|--------|-------|
| 1.1) Zu Beginn der Lehrveranstaltung wurde ausreichend über Ziele, Inhalte und Beurteilungskriterien informiert. | trifft zu | | | | | | | | | trifft nicht zu | n=5 | mw=1,4 | md=1,0 | s=0,5 |
| 1.2) Die Inhalte der Lehrveranstaltung finde ich sehr interessant. | trifft zu | | | | | | | | | trifft nicht zu | n=5 | mw=1,6 | md=2,0 | s=0,5 |
| 1.3) Die Lehrveranstaltung leistet für mich einen wichtigen Beitrag zur Erreichung der Studienziele. | trifft zu | | | | | | | | | trifft nicht zu | n=5 | mw=1,0 | md=1,0 | s=0,0 |
| 1.4) Die*Den Lehrveranstaltungsleiter*in empfinde ich als sehr motivierend. | trifft zu | | | | | | | | | trifft nicht zu | n=5 | mw=1,8 | md=2,0 | s=0,8 |
| 1.5) Gesamt gesehen halte ich die Lehrveranstaltung für | sehr gut | | | | | | | | | sehr schlecht | n=5 | mw=2,0 | md=2,0 | s=0,7 |

3. Die*Der Lehrveranstaltungsleiter*in ...

| | | | | | | | | | | | | | | |
|---|-----------|--|--|--|--|--|--|--|--|-----------------|-----|--------|--------|-------|
| 3.1) ... spricht verständlich und anregend. | trifft zu | | | | | | | | | trifft nicht zu | n=5 | mw=1,0 | md=1,0 | s=0,0 |
| 3.2) ... kann Kompliziertes gut erklären. | trifft zu | | | | | | | | | trifft nicht zu | n=5 | mw=1,0 | md=1,0 | s=0,0 |
| 3.3) ... wirkt gut vorbereitet. | trifft zu | | | | | | | | | trifft nicht zu | n=5 | mw=1,0 | md=1,0 | s=0,0 |
| 3.4) ... ist engagiert und versucht Begeisterung zu vermitteln. | trifft zu | | | | | | | | | trifft nicht zu | n=5 | mw=2,0 | md=1,0 | s=1,4 |
| 3.5) ... ist im Umgang mit Studierenden fair und korrekt. | trifft zu | | | | | | | | | trifft nicht zu | n=5 | mw=2,2 | md=2,0 | s=1,3 |
| 3.6) ... stellt ein Klima her, in dem Fragen sinnvoll gestellt werden können. | trifft zu | | | | | | | | | trifft nicht zu | n=5 | mw=1,0 | md=1,0 | s=0,0 |
| 3.7) ... beantwortet Fragen ausreichend und verständlich. | trifft zu | | | | | | | | | trifft nicht zu | n=5 | mw=1,0 | md=1,0 | s=0,0 |
| 3.8) ... steht auch außerhalb der Lehrveranstaltung für fachlichen Austausch zur Verfügung. | trifft zu | | | | | | | | | trifft nicht zu | n=5 | mw=1,6 | md=1,0 | s=0,9 |
| 3.9) Ihr*Ihm ist es wichtig, dass alle Teilnehmer*innen etwas lernen. | trifft zu | | | | | | | | | trifft nicht zu | n=5 | mw=1,0 | md=1,0 | s=0,0 |

4. Fragen zur Lehrveranstaltung

| | | | | | | | | | | | | | | |
|--|-----------|--|--|--|--|--|--|--|--|-----------------|-----|--------|--------|-------|
| 4.1) Inhaltliche und organisatorische Fragen wurden klar kommuniziert (z.B.: Email, Chat). | trifft zu | | | | | | | | | trifft nicht zu | n=5 | mw=1,2 | md=1,0 | s=0,4 |
| 4.2) Der inhaltliche Aufbau der Veranstaltung ist logisch/nachvollziehbar. | trifft zu | | | | | | | | | trifft nicht zu | n=5 | mw=1,0 | md=1,0 | s=0,0 |
| 4.3) Die Veranstaltung ist gut organisiert und strukturiert. | trifft zu | | | | | | | | | trifft nicht zu | n=5 | mw=1,2 | md=1,0 | s=0,4 |
| 4.4) Es wird gut an mein Vorwissen angeknüpft. | trifft zu | | | | | | | | | trifft nicht zu | n=5 | mw=1,0 | md=1,0 | s=0,0 |
| 4.5) Die Aufgabenstellungen orientieren sich an den inhaltlichen Zielen der Modulbeschreibung im Curriculum. | trifft zu | | | | | | | | | trifft nicht zu | n=5 | mw=1,0 | md=1,0 | s=0,0 |
| 4.6) Es gab ausreichend Interaktions- und Kommunikationsphasen. (Online oder vor Ort) | trifft zu | | | | | | | | | trifft nicht zu | n=5 | mw=1,2 | md=1,0 | s=0,4 |

| | | | | | | | | | | |
|--|-----------------|--|--|--|--|-----------------|-----|--------|--------|-------|
| 4.7) Bei hybrid und digital durchgeführten LVen: Die online anwesenden Studierenden konnten sich gut an den Diskussionen beteiligen. | trifft zu | | | | | trifft nicht zu | n=5 | mw=1,2 | md=1,0 | s=0,4 |
| 4.8) Trotz laufender Leistungsbeurteilung ist effektives Dazulernen und Üben möglich. | trifft zu | | | | | trifft nicht zu | n=5 | mw=1,8 | md=1,0 | s=1,1 |
| 4.9) Die/der Lehrende gibt auf Beiträge der TeilnehmerInnen hilfreiches Feedback. | trifft zu | | | | | trifft nicht zu | n=5 | mw=1,2 | md=1,0 | s=0,4 |
| 4.10) Fehler der Studierenden werden konstruktiv zum Weiterlernen genutzt. | trifft zu | | | | | trifft nicht zu | n=5 | mw=1,0 | md=1,0 | s=0,0 |
| 4.11) Ich lerne viel aus den Beiträgen der anderen Studierenden. | trifft zu | | | | | trifft nicht zu | n=5 | mw=1,4 | md=1,0 | s=0,5 |
| 4.12) In der Lehrveranstaltung herrscht eine Konkurrenzsituation unter den Studierenden. | trifft zu | | | | | trifft nicht zu | n=5 | mw=4,0 | md=5,0 | s=1,4 |
| 4.13) Die Zusammenarbeit unter den Teilnehmer*innen wird gefördert. | trifft zu | | | | | trifft nicht zu | n=5 | mw=2,8 | md=3,0 | s=0,8 |
| 4.14) Die Schwierigkeit des Stoffes ist | viel zu leicht | | | | | viel zu schwer | n=5 | mw=3,6 | md=4,0 | s=0,5 |
| 4.15) Die Anforderungen sind | viel zu niedrig | | | | | viel zu hoch | n=5 | mw=3,4 | md=3,0 | s=0,5 |
| 4.16) Die (schriftlichen) Lehrmaterialien wurden online zur Verfügung gestellt. | ja, alle | | | | | nein, keine | n=5 | mw=2,0 | md=2,0 | s=1,0 |
| 4.17) Mein Arbeitsaufwand ist verglichen mit anderen Veranstaltungen hoch. | trifft zu | | | | | trifft nicht zu | n=5 | mw=1,8 | md=2,0 | s=0,8 |
| 4.18) Ich beschäftige mich auch außerhalb der Lehrveranstaltung mit den Inhalten. | trifft zu | | | | | trifft nicht zu | n=5 | mw=1,4 | md=1,0 | s=0,9 |
| 4.19) Ich habe während der Lehrveranstaltung mitgelernt. | trifft zu | | | | | trifft nicht zu | n=5 | mw=1,4 | md=1,0 | s=0,9 |
| 4.21) Insgesamt habe ich in dieser Veranstaltung viel dazugelernt. | trifft zu | | | | | trifft nicht zu | n=5 | mw=1,2 | md=1,0 | s=0,4 |
| 4.22) Das Arbeitsklima in der Veranstaltung war gut. | trifft zu | | | | | trifft nicht zu | n=5 | mw=1,6 | md=2,0 | s=0,5 |

Auswertungsteil der offenen Fragen

5. Offene Fragen

5.1) Was war besonders gut an der Lehrveranstaltung?

- *Dass die Deadline fürs Kreuzen so kurz vor der Übung war, fand ich unfassbar angenehm!
*Ich fand es super, dass Sie Studenten bei einer falschen Lösung noch eine Chance geben (Präsentation nächste Woche wiederholen lassen) und nicht einfach ein Minus eintragen.
*Das Klima in der Übung war auch außergewöhnlich angenehm!
- Fehler werden nicht bestraft, sondern als Lernmöglichkeit verwendet
- Viele Veranschaulichungen anhand von Skizzen, die sehr viel geholfen haben (the one and only Lemma 41)
- leicht humorvoller Zugang
- strukturiert, Freundlich

5.2) Was war besonders schlecht an der Lehrveranstaltung? - Verbesserungsmöglichkeiten

- *Ich fände es angenehmer, wenn man sich fürs Präsentieren freiwillig melden könnte statt aufgerufen zu werden, weil man sonst bei den Präsentationen nicht wirklich zuhört und mitlernt, sondern das nächste Beispiel nochmal für sich durchgeht.
*Auch wenn ich nachvollziehen kann, weshalb Sie Ihre Musterlösungen nicht hochladen möchten, würde es Studenten das Lösen der darauffolgenden Beispiele, und das Lernen für die VO-Prüfung (weil man dann eher ein Gefühl dafür hat, was auf einen zukommt) erleichtern.
*Vor allem jetzt während den Corona-Semestern (Krankheit, Impfbeschwerden, etc.) fände ich es eigentlich nachvollziehbarer, wenn man bei Fehlen in der Übung die Beispiele per email abgeben (oder die gekreuzten Beispiele zu einem anderen Zeitpunkt präsentieren) könnte.
*Die Übung gleich nach der VO zu haben, fand ich teils sehr anstrengend, weil es vorgekommen ist, dass noch Fragen bzgl. eines Beispiels aufgetaucht sind, die man klären musste bevor man Kreuzen konnte und die Übung anfängt.
- 1. "Element der Gefahr": Ich finde das es im 6. Semester kein Element der Gefahr braucht da Sie es hier mit Erwachsenen und nicht mit Kleinkinder zu tun haben. Keiner der was von sich selbst hält wird abschreiben und bei der kreuzerlliste betrügen wenn die Meldungen freiwillig sind z.b.. Es entsteht nur unnötiger Druck und gerade in solch einer Zeit glaube ich kann wir uns das alle samt sparen.
- 2. "Abgabe der Beispiele bei nicht Anwesenheit" Ich finde es nicht in Ordnung, dass Beispiele nicht geschickt werden können wenn man aus wirklichen Gründen nicht erscheinen kann. Z.b wegen Impfung oder Todesfall !!! Inwieweit sagt dann die Note noch etwas aus wenn ich einmal Impfen war und dadurch 5 Kreuze weniger habe und damit eine schlechtere Note riskiere. Dann können wir eigentlich gleich Würfeln. In Zukunft bitte ich Sie Rücksicht auf die Studierenden zu nehmen und sich die Zeit nehmen diese Bsp. anzusehen und zu Bewerten.
- 3. "Beispielauswahl" Grundsätzlich waren die Beispiel gut jedoch gab es Phasen wo sehr viele theoretisch/technische Beispiele hintereinander gab und dann wieder Phasen wo nur rechen Beispiele waren. Vielleicht kann man das etwas mehr aufteilen bzw. anders gestalten. Ein weitere Punkt ist das gerade bei Online Übungen der Aufwand hinter dem Beispiel im vergleich zur Geschwindigkeit der Präsentation in einem nicht optimalen Verhältnis stehen. Also auch lange Bsp werden sehr schnell präsentiert was normal im HS länger dauern würde und wir somit ein bisschen langsamer sein würden was auch die Bsp. für die nächste Woche beeinflussen werde und ein bisschen druck wegnehmen würde. Wobei das jetzt nicht so ein riesen Problem ist aber ich finde man sollte es im Hinterkopf haben
- Beurteilungskriterien waren nicht 100% klar
- Element der Gefahr reduzieren, denn dadurch kann man sich nicht auf die Übungsaufgaben konzentrieren sondern wird durch mehr Stress an effektivem Lernen während der Übung gehindert. Mehr Eigenverantwortung kann bei den Kreuzen verlangt werden. Auch dass es nicht möglich ist, Übungen nicht ohne Folgen wegen dringenden Ausnahmesituationen anderwärtig zu werten. Bei Ausnahmesituationen sollte die Möglichkeit bestehen, trotz keiner Teilnahme die Übungsbeispiele gewertet zu bekommen.
- Es war online speziell unangenehm, dass man nur aufgerufen wurde und sich nicht selbst melden konnte. Viele von uns hatten ohnehin schon sehr schlechte Nerven dieses Jahr

5.3) Anmerkungen zu Onlinephasen, Onlinematerialien, Onlinekommunikation, eingesetzten Tools etc.

- Hat grundsätzlich gut funktioniert