

Lukas Mitterauer

*Dguqpf gt g'Gkpt kej wpi 'hÄt 'S wrks@uukej gt wpi "*

"



universität  
wien

*\*\*\*\*\*Wpkxgt uk@uunt cËg'7  
C/3232'Y kgp"*

*V- 65/3/6499/3: 2'23"*

*H- 65/3/6499/; '3: 2"*

*gxcnwvkgpB wpk:kgQeQv"*

*j wr <Hy y y QwpkxkgQeQe vls ul"*

An:  
ao. Univ.-Prof. Mag. Mag. Dr. Kunzinger  
persönlich/vertraulich

Auswertungsbericht Lehrveranstaltungsevaluation an die Lehrenden

Sehr geehrter Herr ao. Univ.-Prof. Mag. Mag. Dr. Kunzinger,

Als Anlage erhalten Sie die Ergebnisse der automatisierten Auswertung der Lehrveranstaltungsevaluation WS15/16 zur  
Veranstaltung Bachelorseminar 1 (15W-25-250025-01)

mit dem Fragebogen vom Typ 025-3-V2:

Im ersten Teil wird das Antwortverhalten der Studierenden detailliert dargestellt.  
Im zweiten Teil des Auswertungsberichts werden die Mittelwerte aller einzelnen Fragen aufgelistet.  
Der dritte Teil beinhaltet die Antworten zu den offenen Fragen.

Sie können eine Stellungnahme abgeben und Ihre Ergebnisse laufend einsehen unter <http://eval2.univie.ac.at/> (Der Zugang ist aus Sicherheitsgründen nur über das Universitätsnetz möglich. Wenn Sie von außerhalb der Universität auf die Daten zugreifen wollen, müssen Sie vorher eine vpn-Verbindung einrichten: <https://univpn.univie.ac.at/> ). Zur Abgabe der Stellungnahme klicken Sie auf das Notizfeld hinter dem Lehrveranstaltungstitel. Die Stellungnahme wird im Ergebnisbericht auf der letzten Seite gespeichert.

Die Ergebnisse werden von uns aus technischen Gründen nur an die/den erstgenannten LV-LeiterIn übermittelt. Wurden auch andere LV-LeiterInnen mit dieser Umfrage mitevaluert, bitten wir Sie, die Ergebnisse auch an Ihre KollegInnen weiter zu leiten.

Wir hoffen, die Ergebnisse stellen für Sie ein hilfreiches und konstruktives Feedback zur kontinuierlichen Weiterentwicklung Ihrer Lehrveranstaltung dar.

Bei Rückfragen steht Ihnen die Besondere Einrichtung für Qualitätssicherung gerne zur Verfügung (Tel.: 4277-18001  
email: [evaluation@univie.ac.at](mailto:evaluation@univie.ac.at)).

Mit freundlichen Grüßen

Lukas Mitterauer



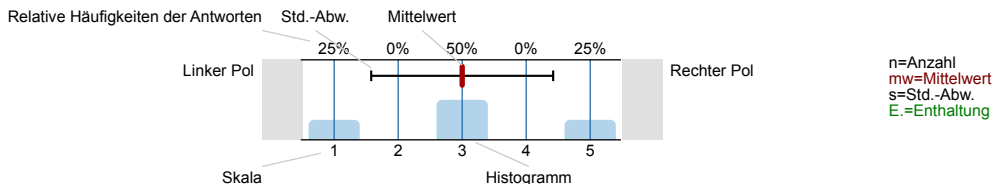
# ao. Univ.-Prof. Mag. Mag. Dr. Michael Kunzinger Assoz. Prof. Dr. Radu Ioan Bot ao. Univ.-Prof. Mag. Dr. Leonhard Summerer

Bachelorseminar 1 (15W-25-250025-01)  
Erfasste Fragebögen = 16

## Auswertungsteil der geschlossenen Fragen

### Legende

Frage**text**

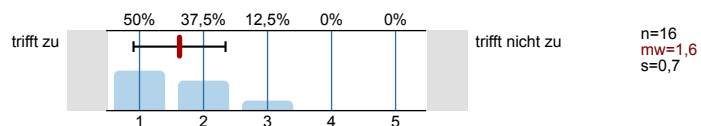


### 1. Universitätseinheitlicher Teil

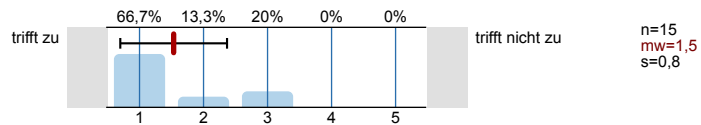
1.1) Geschlecht:



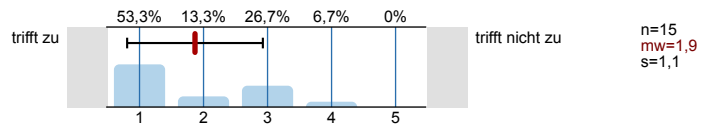
1.2) Die Inhalte der Lehrveranstaltung finde ich sehr interessant.



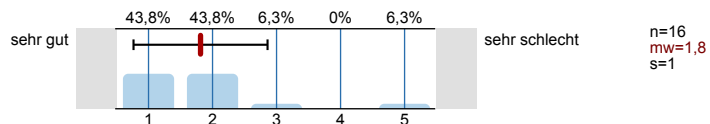
1.3) Die Lehrveranstaltung leistet für mich einen wichtigen Beitrag zur Erreichung der Studienziele.



1.4) Die/Den LehrveranstaltungsleiterIn empfinde ich als sehr motivierend.

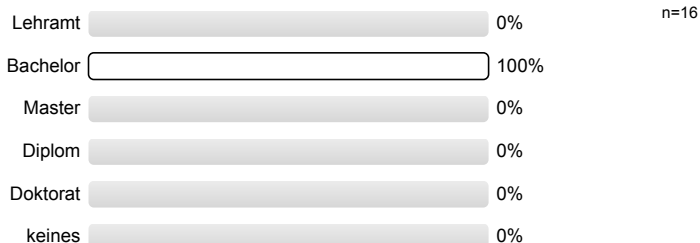


1.5) Gesamt gesehen halte ich die Lehrveranstaltung für

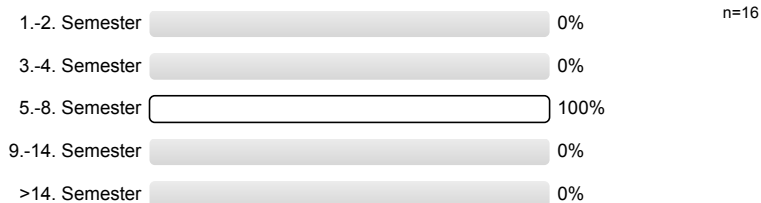


### 2. Studienspezifischer Fragenteil

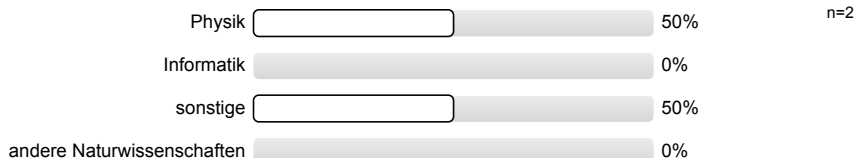
2.1) Welches Mathematikstudium betreiben Sie?



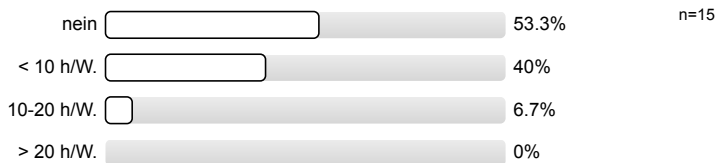
2.2) Semester in dieser Studienrichtung



2.3) Für welche andere Studienrichtung (außer anderes Fach im Lehramt) sind Sie inskribiert?

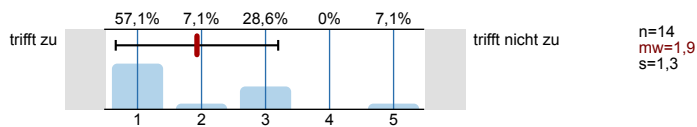


2.4) Waren Sie in diesem Semester berufstätig?

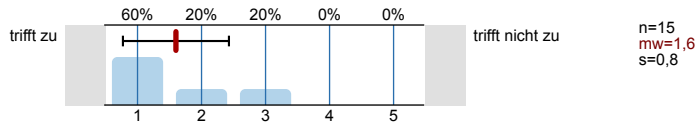


3. Die / Der LehrveranstaltungsleiterIn

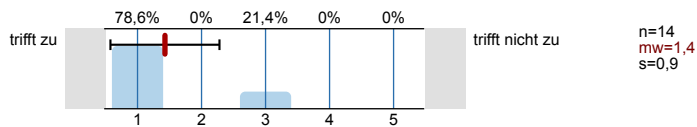
3.1) ist engagiert und versucht Begeisterung zu vermitteln



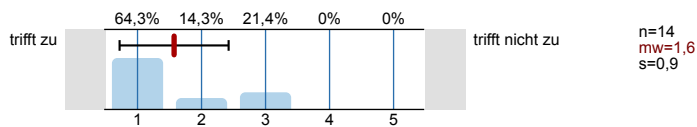
3.2) gibt auf Beiträge der Studierenden konstruktives Feedback



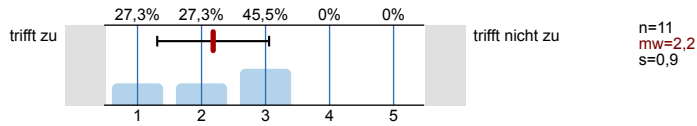
3.3) ist im Umgang mit Studierenden fair und korrekt



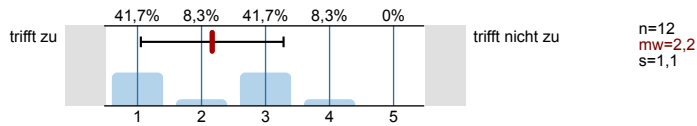
3.4) stellt ein Klima her, das Diskussionen unter den Studierenden fördert



3.5) steht auch außerhalb der Seminarzeiten für fachliche Unterstützung zur Verfügung

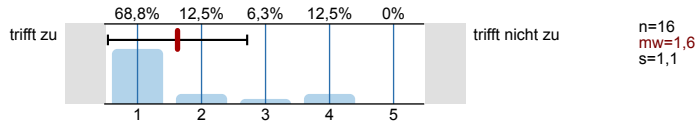


3.6) Ihr/Ihm ist es wichtig, dass alle TeilnehmerInnen etwas lernen



4. Fragen zur Lehrveranstaltung

4.1) Ich wurde ausreichend über Ziele und Anforderungen des Seminars informiert



4.2) Der inhaltliche Aufbau des Seminars ist logisch/ nachvollziehbar	trifft zu		trifft nicht zu	n=15 mw=1,6 s=0,8
4.3) Die Materialien für das Seminar sind gut ausgewählt	trifft zu		trifft nicht zu	n=13 mw=2,2 s=1,3
4.4) Es wird gut an mein Vorwissen angeknüpft	trifft zu		trifft nicht zu	n=16 mw=1,9 s=1,2
4.5) Trotz laufender Leistungsbeurteilung ist effektives Dazulernen möglich	trifft zu		trifft nicht zu	n=11 mw=2 s=1
4.6) Fehler der Studierenden werden konstruktiv zum Weiterlernen genutzt	trifft zu		trifft nicht zu	n=13 mw=1,8 s=0,8
4.7) Ich lerne viel aus den Vorträgen der anderen Studierenden	trifft zu		trifft nicht zu	n=16 mw=1,8 s=0,9
4.8) Im Seminar kommt es zu interessanten Diskussionen unter den Studierenden	trifft zu		trifft nicht zu	n=16 mw=2,2 s=1,2
4.9) Es wurden auch Aspekte der Präsentation und der Didaktik der Vorträge besprochen	trifft zu		trifft nicht zu	n=15 mw=1,7 s=1
4.10) Die Anforderungen sind	viel zu niedrig		viel zu hoch	n=15 mw=3,1 s=0,3
4.11) Mein Arbeitsaufwand ist verglichen mit anderen Veranstaltungen hoch	trifft zu		trifft nicht zu	n=16 mw=2,3 s=0,9
4.12) Insgesamt habe ich in dieser Veranstaltung viel dazu gelernt	trifft zu		trifft nicht zu	n=15 mw=2,1 s=1
4.13) Das Arbeitsklima im Seminar war gut	trifft zu		trifft nicht zu	n=16 mw=1,4 s=0,7

# Profillinie

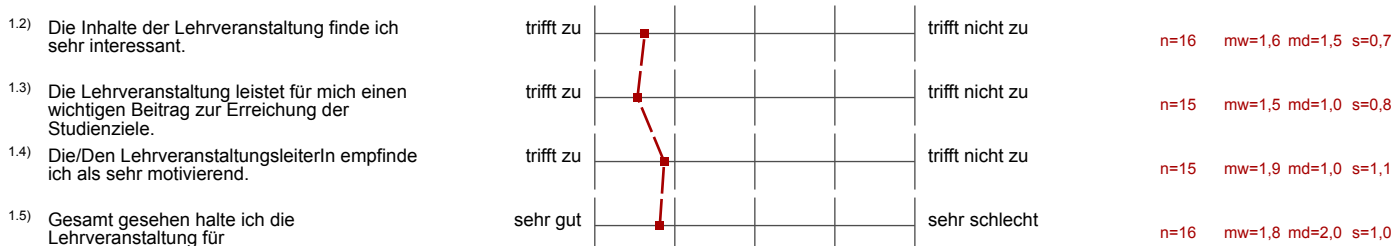
Teilbereich: SPL025 - Mathematik

Name der/des Lehrenden: ao. Univ.-Prof. Mag. Mag. Dr. Michael Kunzinger

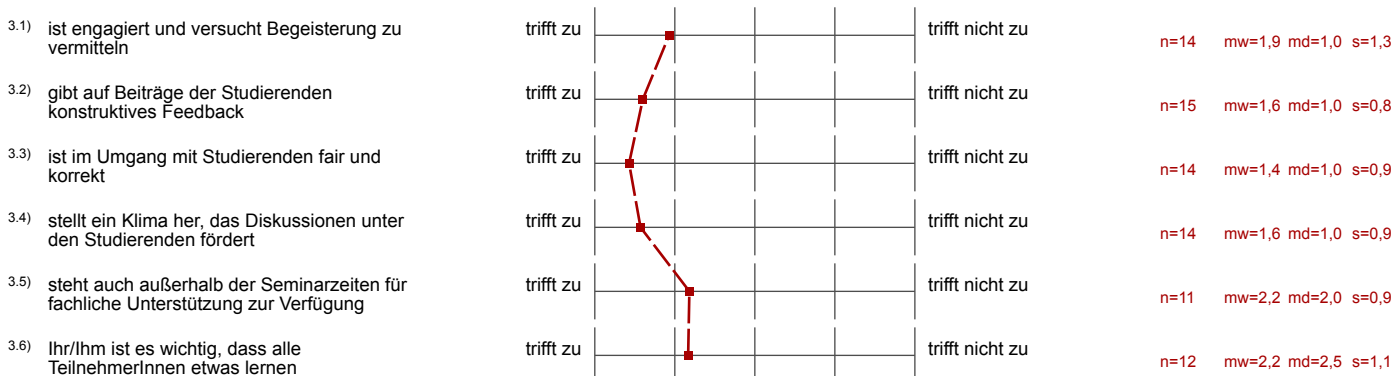
Titel der Lehrveranstaltung: Bachelorseminar 1  
(Name der Umfrage)

Verwendete Werte in der Profillinie: Mittelwert

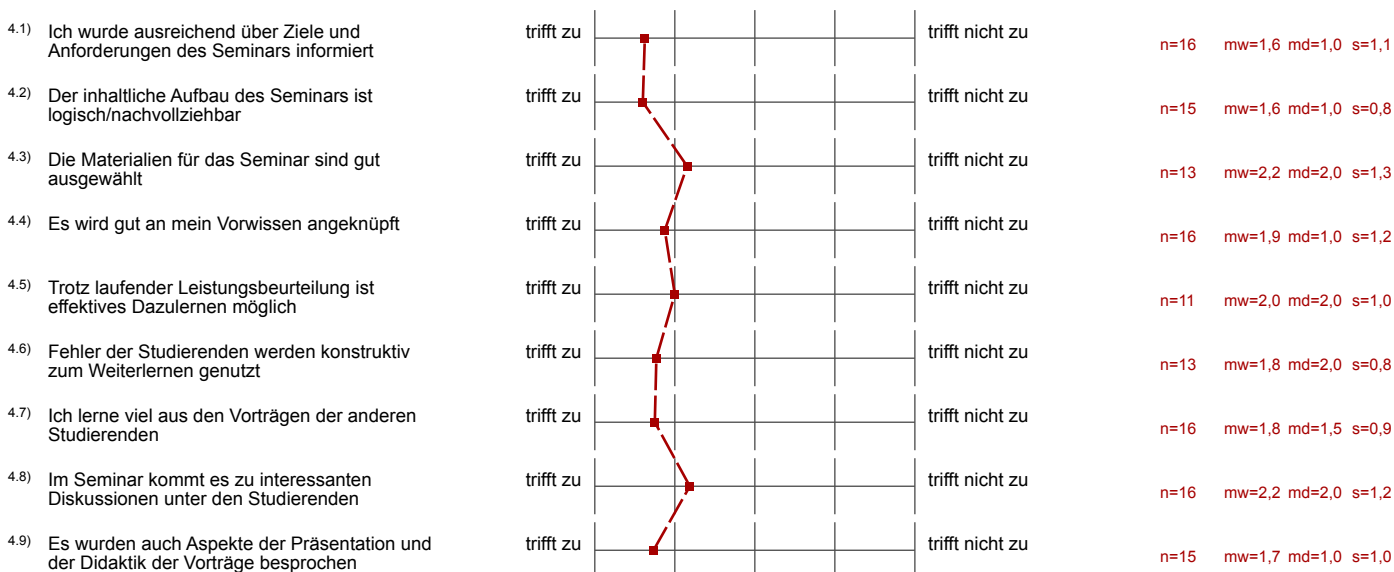
## 1. Universitätseinheitlicher Teil

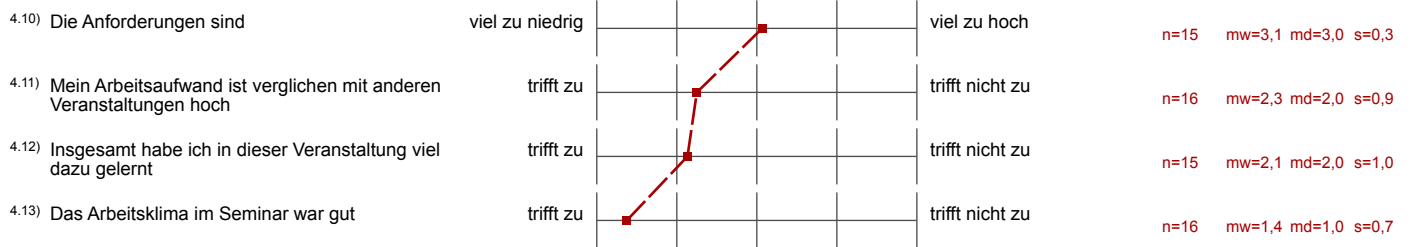


## 3. Die / Der LehrveranstaltungsleiterIn



## 4. Fragen zur Lehrveranstaltung





## Auswertungsteil der offenen Fragen

## 5. Offene Fragen

<sup>5.2)</sup> Was war besonders schlecht an der Lehrveranstaltung? - Verbesserungsmöglichkeiten

Wenig ~~Info~~ Infos wie Präsentation aussehen soll  
(z.B. Latex documentclass beamer nirgends erwähnt)

keine Vorlesung / Übung zu wissenschaftliches  
Arbeit !! wie hallet man einen mathematischen Vortrag  
wie baut man ihn auf? wie schreibt man mathematische  
Texte?