



universität
wien

Qualitätssicherung

Lukas Mitterauer

Dguqpf gt g'Gkpt lej wpi 'IÄt 'S wrnk@uuklej gt wpi '''

*''''''''Wpkxgt uk@uut cËg'7
C/3232'Y kgp*

V- 65/3/6499/3: 2'23''

H- 65/3/6499/; '3: 2''

gxcnwv kqB wpk:kgQ:eQv''

j wr <ly y y QpkkkgQ:eQ vls ul''

An:
Univ.-Prof. Mag. Mag. Dr. Michael Kunzinger
ao. Univ.-Prof. Mag. Dr. Roland Steinbauer

persönlich

Auswertungsbericht Lehrveranstaltungsevaluation an die Lehrenden

Sehr geehrt*
Univ.-Prof. Mag. Mag. Dr. Michael Kunzinger
ao. Univ.-Prof. Mag. Dr. Roland Steinbauer

Als Anlage erhalten Sie die Ergebnisse der automatisierten Auswertung der Lehrveranstaltungsevaluation W19 zur
Veranstaltung Seminar (Analysis): Generalized functions (19W-44-442502-01)

mit dem Fragebogen vom Typ 025-3-V3:

Im ersten Teil wird das Antwortverhalten der Studierenden detailliert dargestellt.
Im zweiten Teil des Auswertungsberichts werden die Mittelwerte aller einzelnen Fragen aufgelistet.
Der dritte Teil beinhaltet die Antworten zu den offenen Fragen.

Sie können eine Stellungnahme abgeben und Ihre Ergebnisse laufend einsehen unter <http://eval2.univie.ac.at/> (Der Zugang ist aus Sicherheitsgründen nur über das Universitätsnetz möglich. Wenn Sie von außerhalb der Universität auf die Daten zugreifen wollen, müssen Sie vorher eine vpn-Verbindung einrichten: <https://univpn.univie.ac.at/>). Zur Abgabe der Stellungnahme klicken Sie auf das Notizfeld hinter dem Lehrveranstaltungstitel. Die Stellungnahme wird im Ergebnisbericht auf der letzten Seite gespeichert.

Die Ergebnisse werden von uns aus technischen Gründen nur an die/den erstgenannten LV-LeiterIn übermittelt. Wurden auch andere LV-LeiterInnen mit dieser Umfrage mitevaluiert, bitten wir Sie, die Ergebnisse auch an Ihre KollegInnen weiter zu leiten.

Wir hoffen, die Ergebnisse stellen für Sie ein hilfreiches und konstruktives Feedback zur kontinuierlichen Weiterentwicklung Ihrer Lehrveranstaltung dar. Für Studierende ist es wichtig zu erfahren, was mit den Ergebnissen der LV-Evaluierung geschieht. Dies kann erreicht werden, wenn Sie den Studierenden Rückmeldung dazu geben, wie Sie die Evaluationsergebnisse aufgenommen haben und welche Änderungen Sie vornehmen wollen.

Bei Rückfragen steht Ihnen die Besondere Einrichtung für Qualitätssicherung gerne zur Verfügung (Tel.: 4277-18001
email: evaluation@univie.ac.at).

Mit freundlichen Grüßen

Lukas Mitterauer

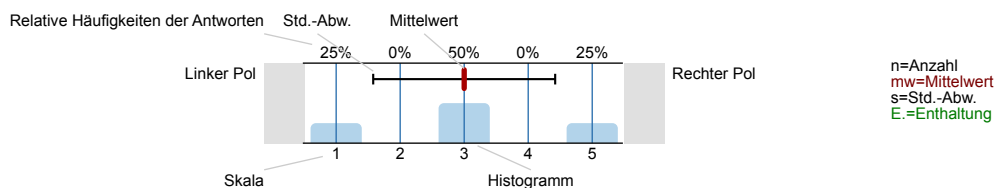


Michael Kunzinger Roland Steinbauer
Seminar (Analysis): Generalized functions (19W-44-442502-01)
Erfasste Fragebögen = 4

Auswertungsteil der geschlossenen Fragen

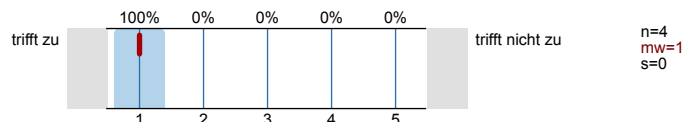
Legende

Fragestext

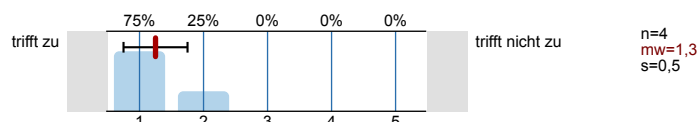


1. Universitätseinheitlicher Teil

1.1) Zu Beginn der Lehrveranstaltung wurde ausreichend über Ziele, Inhalte und Beurteilungskriterien informiert.



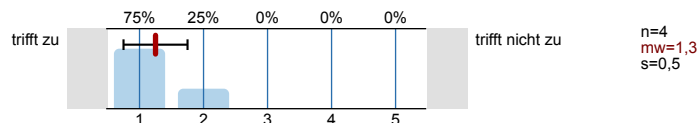
1.2) Die Inhalte der Lehrveranstaltung finde ich sehr interessant.



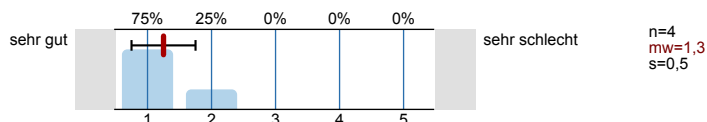
1.3) Die Lehrveranstaltung leistet für mich einen wichtigen Beitrag zur Erreichung der Studienziele.



1.4) Die/Den LehrveranstaltungsleiterIn empfinde ich als sehr motivierend.

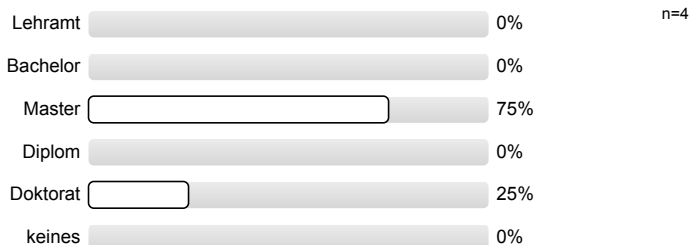


1.5) Gesamt gesehen halte ich die Lehrveranstaltung für

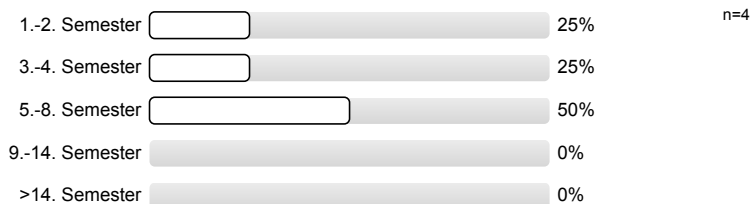


2. Studienspezifischer Fragenteil

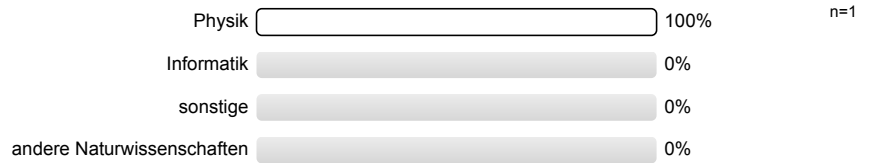
2.1) Welches Mathematikstudium betreiben Sie?



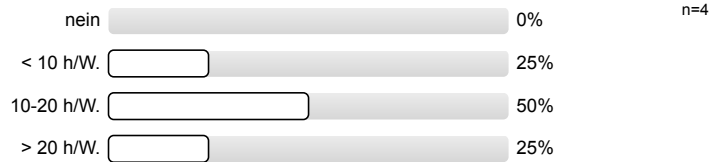
2.2) Semester in dieser Studienrichtung:



2.3) Für welche andere Studienrichtung (außer anderes Fach im Lehramt) sind Sie inskribiert?

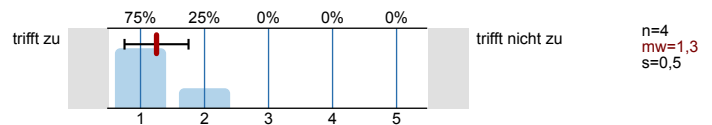


2.4) Waren Sie in diesem Semester berufstätig?

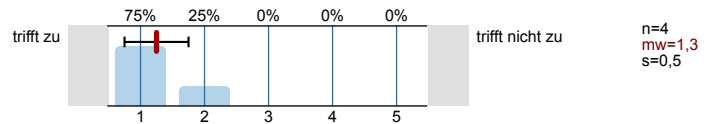


3. Die / Der LehrveranstaltungsleiterIn ...

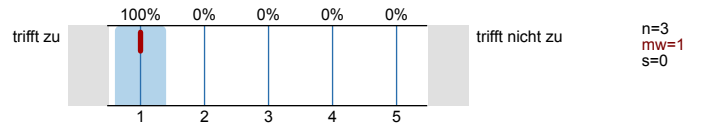
3.1) ... ist engagiert und versucht Begeisterung zu vermitteln.



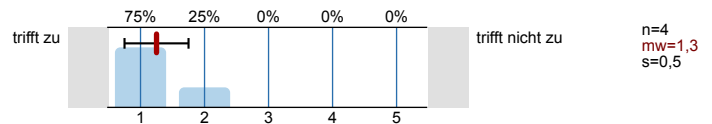
3.2) ... gibt auf Beiträge der Studierenden konstruktives Feedback.



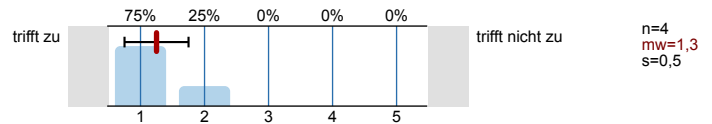
3.3) ... ist im Umgang mit Studierenden fair und korrekt.



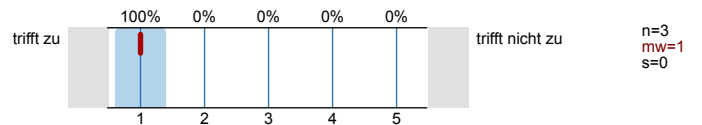
3.4) ... stellt ein Klima her, das Diskussionen unter den Studierenden fördert.



3.5) ... steht auch außerhalb der Seminarzeiten für fachliche Unterstützung zur Verfügung.

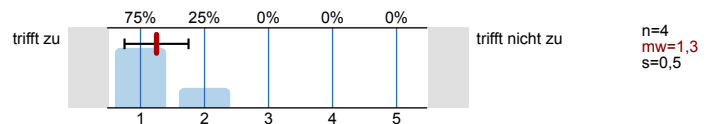


3.6) ... Ihr/Ihm ist es wichtig, dass alle TeilnehmerInnen etwas lernen.

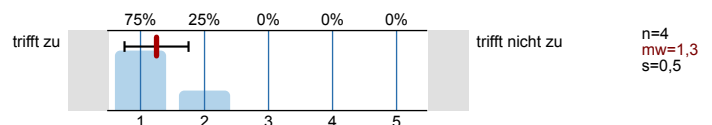


4. Fragen zur Lehrveranstaltung

4.1) Der inhaltliche Aufbau des Seminars ist logisch/nachvollziehbar.



4.2) Die Materialien für das Seminar sind gut ausgewählt.



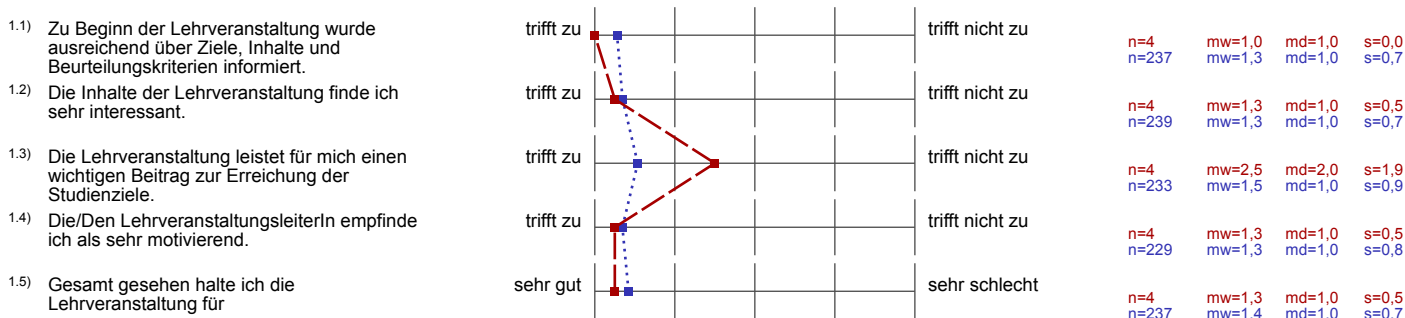
4.3)	Es wird gut an mein Vorwissen angeknüpft.	trifft zu		trifft nicht zu	n=4 mw=1,5 s=0,6
4.4)	Trotz laufender Leistungsbeurteilung ist effektives Dazulernen möglich.	trifft zu		trifft nicht zu	n=3 mw=1,3 s=0,6
4.5)	Fehler der Studierenden werden konstruktiv zum Weiterlernen genutzt.	trifft zu		trifft nicht zu	n=3 mw=1,3 s=0,6
4.6)	Ich lerne viel aus den Vorträgen der anderen Studierenden.	trifft zu		trifft nicht zu	n=4 mw=2 s=1,4
4.7)	Im Seminar kommt es zu interessanten Diskussionen unter den Studierenden.	trifft zu		trifft nicht zu	n=4 mw=2 s=0,8
4.8)	Es wurden auch Aspekte der Präsentation und der Didaktik der Vorträge besprochen.	trifft zu		trifft nicht zu	n=4 mw=1,5 s=0,6
4.9)	Die Anforderungen sind	viel zu niedrig		viel zu hoch	n=4 mw=2,8 s=0,5
4.10)	Der tatsächliche Arbeitsaufwand für dieses Seminar ist im Vergleich zu den ECTS (lt. Curriculum)	viel zu niedrig		viel zu hoch	n=3 mw=3 s=0
4.11)	Mein Arbeitsaufwand ist verglichen mit anderen Veranstaltungen hoch.	trifft zu		trifft nicht zu	n=4 mw=3,8 s=0,5
4.12)	Die Seminarleitung gibt hilfreiches Feedback zu den Studierendenbeiträgen und geht auf Fragen der Studierenden ein.	trifft zu		trifft nicht zu	n=3 mw=1 s=0
4.13)	Insgesamt habe ich in dieser Veranstaltung viel dazu gelernt.	trifft zu		trifft nicht zu	n=4 mw=1,5 s=0,6
4.14)	Das Arbeitsklima im Seminar war gut.	trifft zu		trifft nicht zu	n=4 mw=1,3 s=0,5

Profillinie

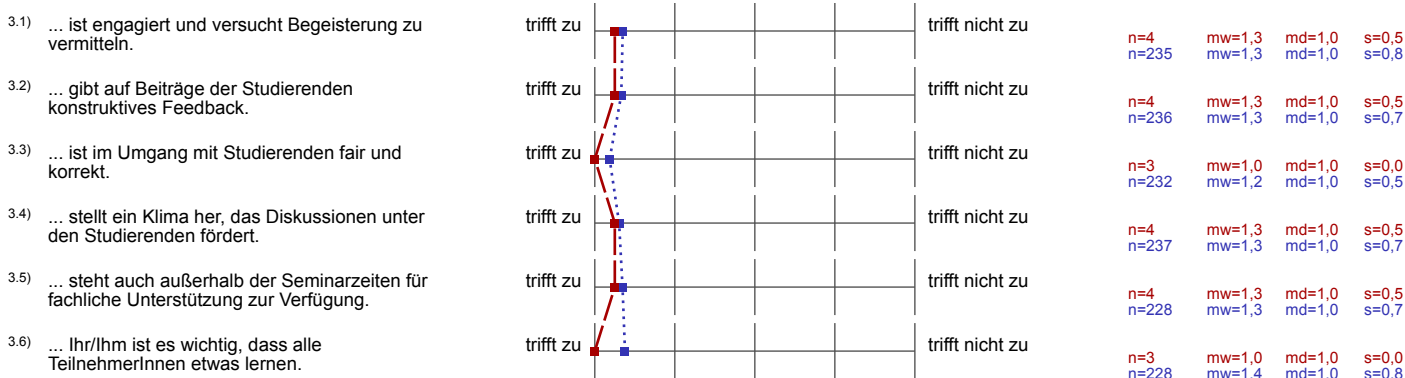
Teilbereich: **SPL025 - Mathematik**
 Name der/des Lehrenden: **Univ.-Prof. Mag. Mag. Dr. Michael Kunzinger**
 Titel der Lehrveranstaltung: **Seminar (Analysis): Generalized functions (19W-44-442502-01)**
 (Name der Umfrage)
 Vergleichslinie: **SPL025-FB3-19W**

Verwendete Werte in der Profillinie: Mittelwert

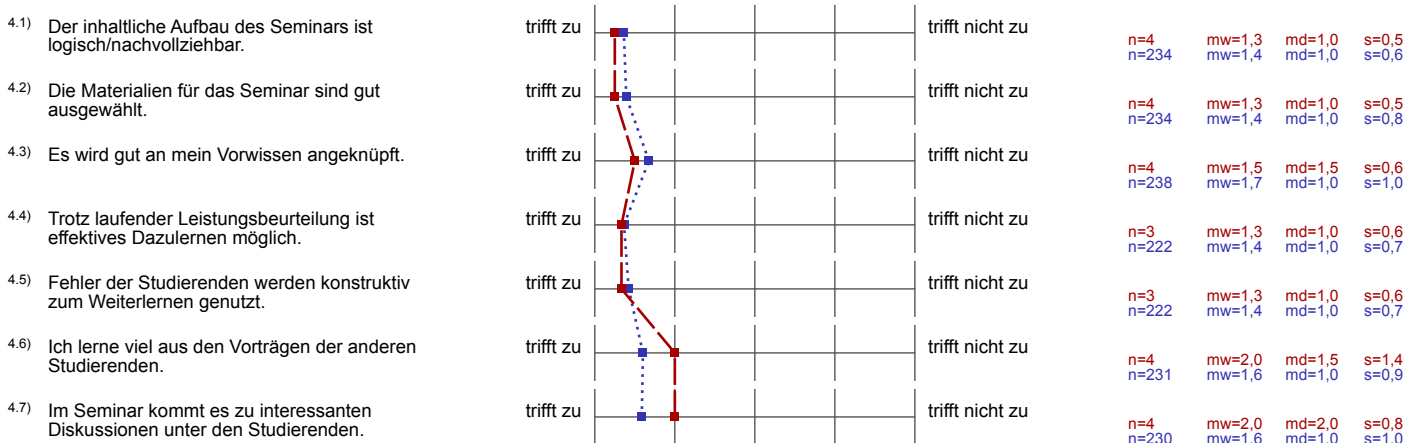
1. Universitätseinheitlicher Teil

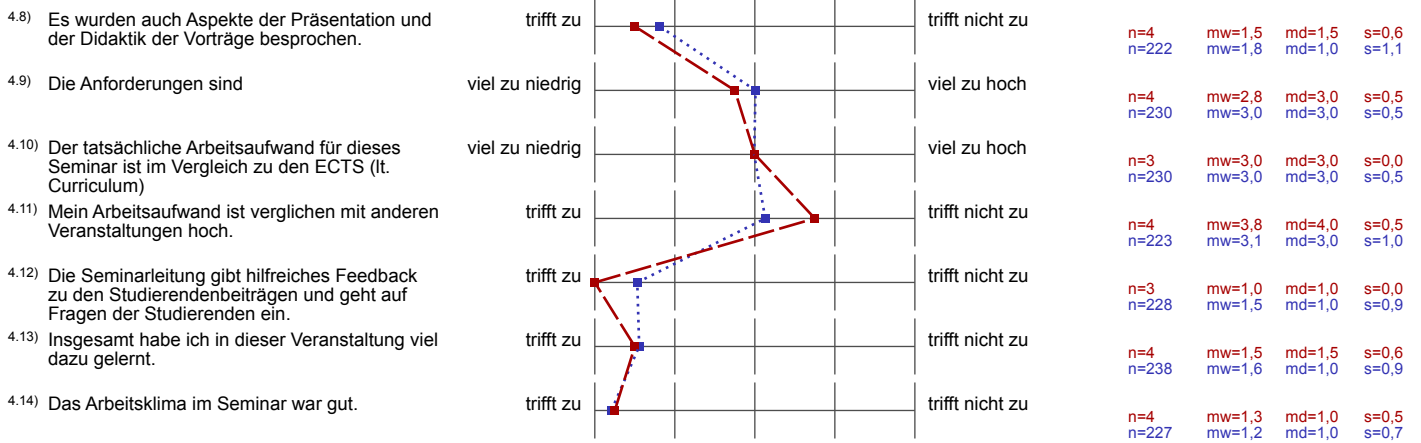


3. Die / Der LehrveranstaltungsleiterIn ...



4. Fragen zur Lehrveranstaltung





Auswertungsteil der offenen Fragen

5. Offene Fragen

^{5.1)} Was war besonders gut an der Lehrveranstaltung?

Es wird keine Auswertung angezeigt, da die Anzahl der Antworten zu gering ist.

^{5.2)} Was war besonders schlecht an der Lehrveranstaltung? - Verbesserungsmöglichkeiten

Es wird keine Auswertung angezeigt, da die Anzahl der Antworten zu gering ist.