



universität
wien

Qualitätssicherung

Lukas Mitterauer

Dguqpf gt g'Gkpt lej wpi 'IÄt 'S wrnk@uuklej gt wpi '''

''''''''''Wpkxgt uk@uut c'Ëg'7

C/3232'Y kgp

V- 65/3/6499/3: 2'23''

H- 65/3/6499/; '3: 2''

gxcmwvkqB wpkxkgQeQv''

j wr <ly y y QwpkxkgQeQe vls ul''

An:
Univ.-Prof. Mag. Mag. Dr. Michael Kunzinger

persönlich

Auswertungsbericht Lehrveranstaltungsevaluation an die Lehrenden

Sehr geehrt*
Univ.-Prof. Mag. Mag. Dr. Michael Kunzinger

Als Anlage erhalten Sie die Ergebnisse der automatisierten Auswertung der Lehrveranstaltungsevaluation W23 zur

Veranstaltung Lie groups (23W-25-250071-01)

mit dem Fragebogen vom Typ 025-1-V6:

Im ersten Teil wird das Antwortverhalten der Studierenden detailliert dargestellt.
Im zweiten Teil des Auswertungsberichts werden die Mittelwerte aller einzelnen Fragen aufgelistet.
Der dritte Teil beinhaltet die Antworten zu den offenen Fragen.

Sie können Ihre Ergebnisberichte in Deutsch und Englisch herunterladen unter <https://eval2.univie.ac.at:8443/> (Die Überspielung der Ergebnisberichte erfolgt täglich um 3:00. Der Zugang ist aus Sicherheitsgründen nur über das Universitätsnetz möglich. Wenn Sie von außerhalb der Universität auf die Daten zugreifen wollen, müssen Sie vorher eine vpn-Verbindung einrichten: <https://univpn.univie.ac.at/>).

Wir hoffen, die Ergebnisse stellen für Sie ein hilfreiches und konstruktives Feedback zur kontinuierlichen Weiterentwicklung Ihrer Lehrveranstaltung dar. Für Studierende ist es wichtig zu erfahren, was mit den Ergebnissen der LV-Evaluierung geschieht. Dies kann erreicht werden, wenn Sie den Studierenden Rückmeldung dazu geben, wie Sie die Evaluationsergebnisse aufgenommen haben und welche Änderungen Sie vornehmen wollen.

Bei Rückfragen steht Ihnen die Besondere Einrichtung für Qualitätssicherung gerne zur Verfügung (Tel.: 4277-18001 email: evaluation@univie.ac.at).

Mit freundlichen Grüßen

Lukas Mitterauer

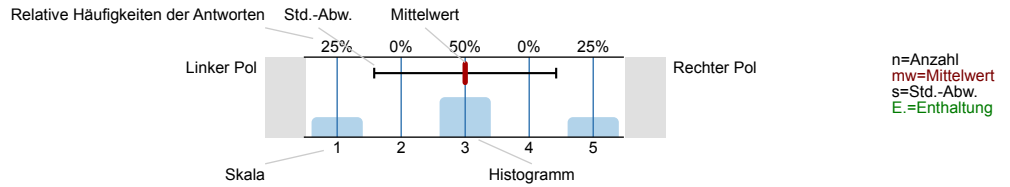


Michael Kunzinger
 Lie groups (23W-25-250071-01)
 Erfasste Fragebögen = 4

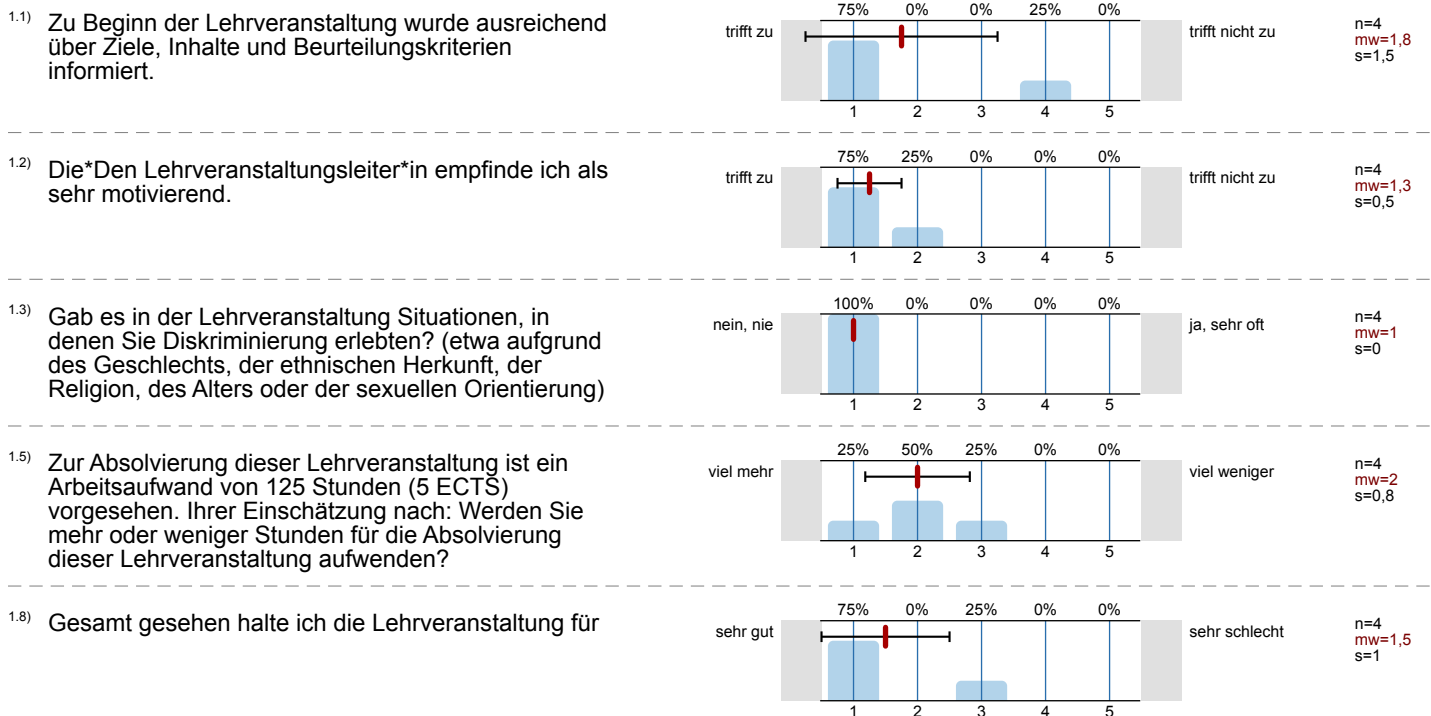
Auswertungsteil der geschlossenen Fragen

Legende

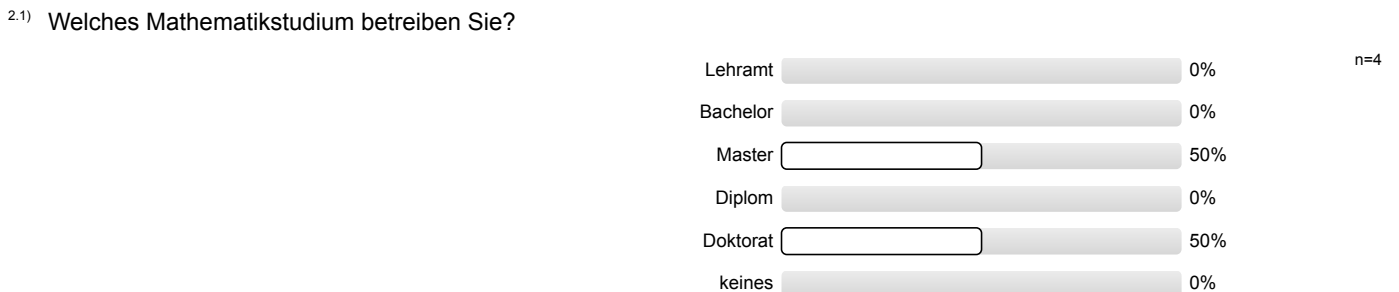
Fragetext



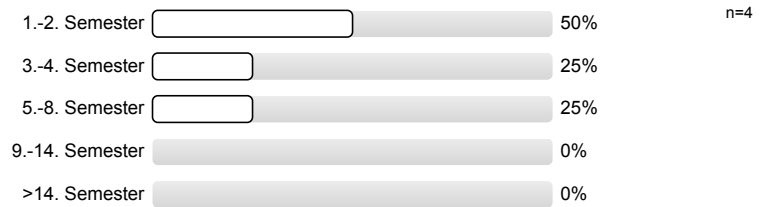
1. Universitätseinheitlicher Teil



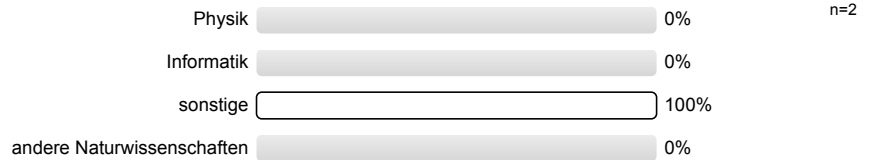
2. Studienspezifischer Fragenteil



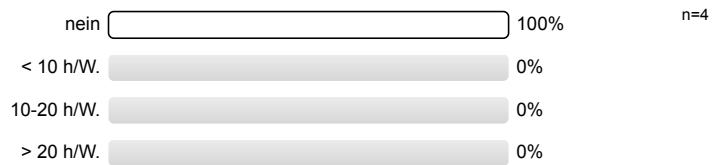
2.2) Semester in dieser Studienrichtung:



2.3) Für welche andere Studienrichtung (außer anderes Fach im Lehramt) sind Sie inskribiert?

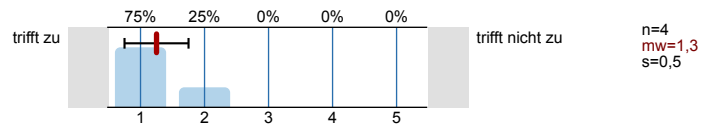


2.4) Waren Sie in diesem Semester berufstätig?

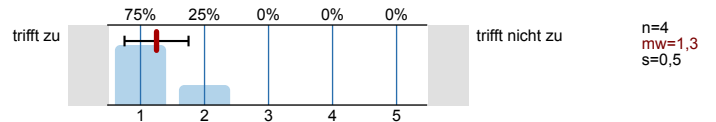


3. Die*Der Lehrveranstaltungsleiter*in ...

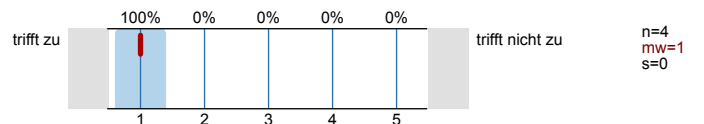
3.1) ... spricht verständlich und anregend.



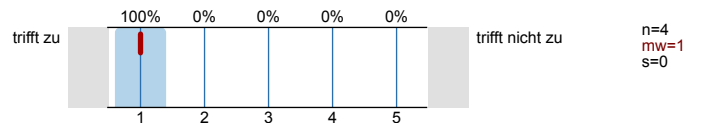
3.2) ... kann Kompliziertes gut erklären.



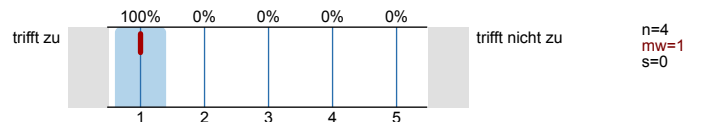
3.3) ... wirkt gut vorbereitet.



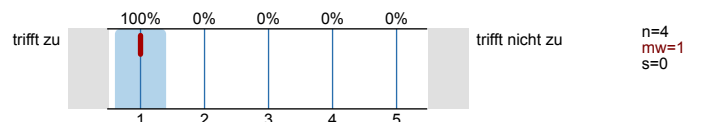
3.4) ... ist engagiert und versucht Begeisterung zu vermitteln.



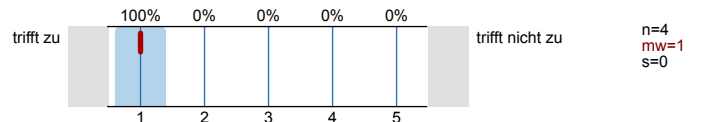
3.5) ... ist im Umgang mit Studierenden fair und korrekt.



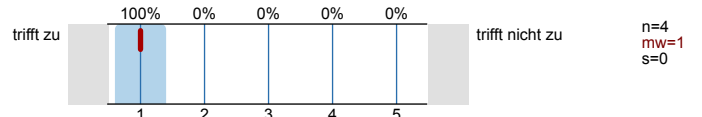
3.6) ... stellt ein Klima her, in dem Fragen sinnvoll gestellt werden können.



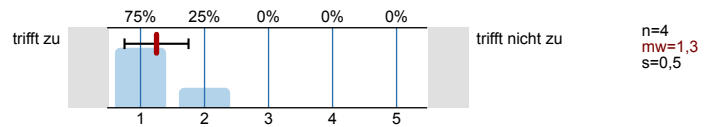
3.7) ... beantwortet Fragen ausreichend und verständlich.



3.8) ... steht auch außerhalb der Lehrveranstaltung für fachlichen Austausch zur Verfügung.

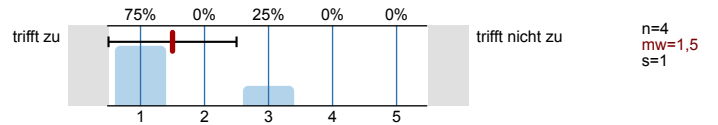


3.9) Ihr/Ihm ist es wichtig, dass alle Teilnehmer*innen etwas lernen.

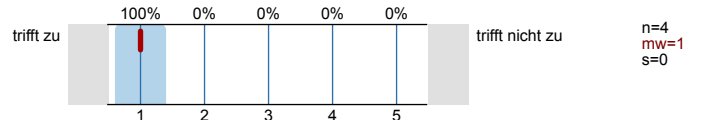


4. Fragen zur Lehrveranstaltung

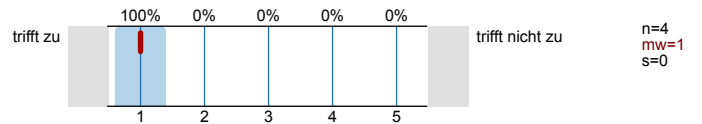
4.1) Inhaltliche und organisatorische Fragen wurden klar kommuniziert (z.B.: Email, Chat).



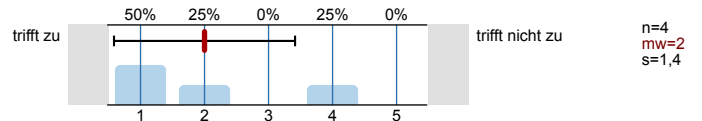
4.2) Der inhaltliche Aufbau der Veranstaltung ist logisch/nachvollziehbar.



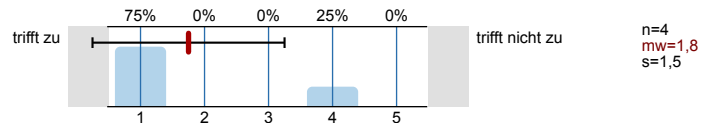
4.3) Die Veranstaltung ist gut organisiert und strukturiert.



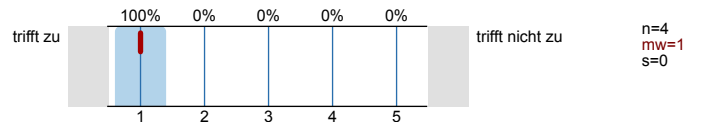
4.4) Es wird gut an mein Vorwissen angeknüpft.



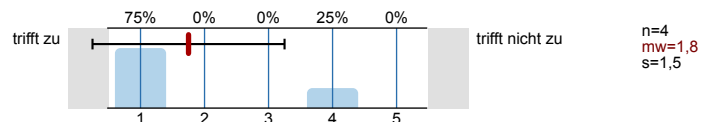
4.5) Die auftretenden Begriffe werden ausreichend erklärt.



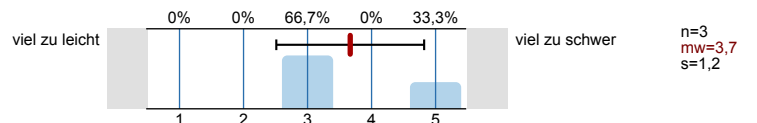
4.6) Die Beweise sind vollständig und nachvollziehbar.



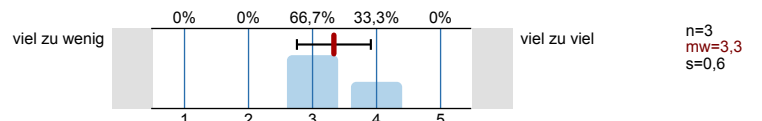
4.7) Die wesentlichen Inhalte werden durch Beispiele ausreichend illustriert.



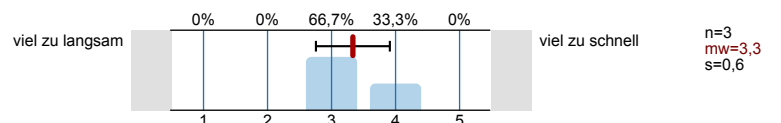
4.8) Die Schwierigkeit des Stoffes ist



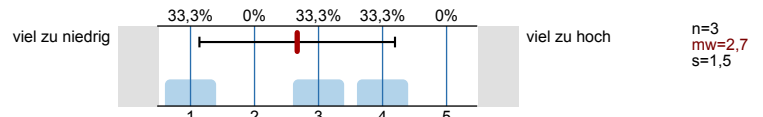
4.9) Der Stoffumfang ist



4.10) Die Geschwindigkeit des Vortrags ist



4.11) Die Anforderungen sind



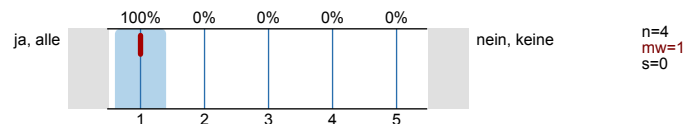
4.12) Die Vorlesung wird online zum Nachschauen/Nachhören angeboten.



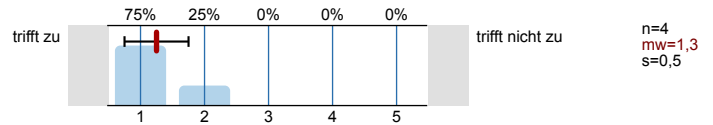
4.13) Wenn nein: Wie wichtig wäre es Ihnen, dass die Vorlesung Online zu Nachhören/Nachschauen zur Verfügung steht?

Es wird keine Auswertung angezeigt, da die Anzahl der Antworten zu gering ist.

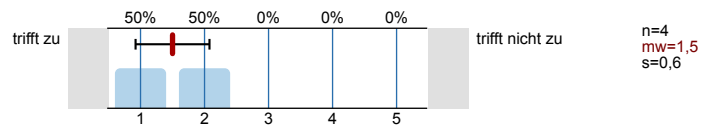
4.14) Die Vorlesungsunterlagen wurden online zur Verfügung gestellt.



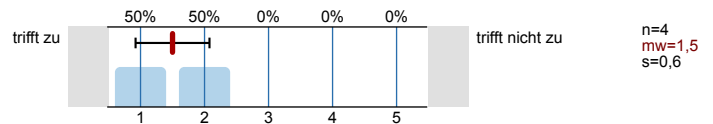
4.15) Mein Arbeitsaufwand ist verglichen mit anderen Veranstaltungen hoch.



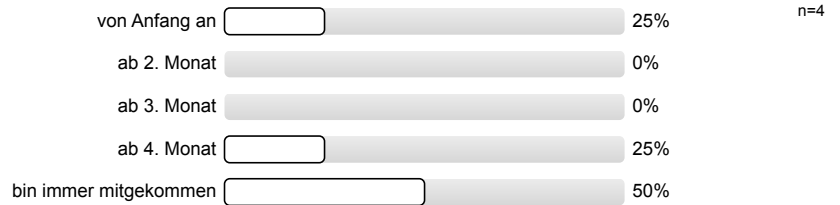
4.16) Ich beschäftige mich auch außerhalb der Lehrveranstaltung mit den Inhalten.



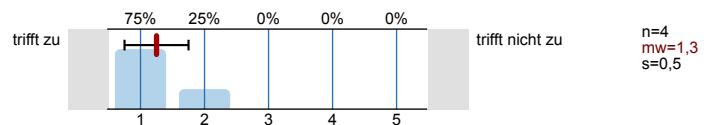
4.17) Ich habe während der Lehrveranstaltung mitgelernt.



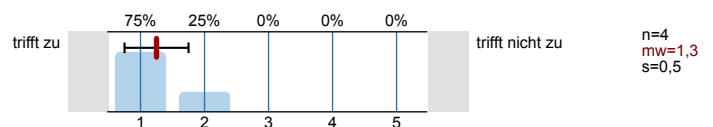
4.18) Ich bin ab einem bestimmten Zeitpunkt nicht mehr mitgekommen.



4.19) Insgesamt habe ich in dieser Veranstaltung viel dazugelernt.



4.20) Ich habe eine klare Vorstellung, was mich bei der Prüfung erwartet.



Profillinie

Teilbereich: SPL025 - Mathematik

Name der/des Lehrenden: Univ.-Prof. Mag. Mag. Dr. Michael Kunzinger

Titel der Lehrveranstaltung: Lie groups
(Name der Umfrage)

Verwendete Werte in der Profillinie: Mittelwert

1. Universitätseinheitlicher Teil

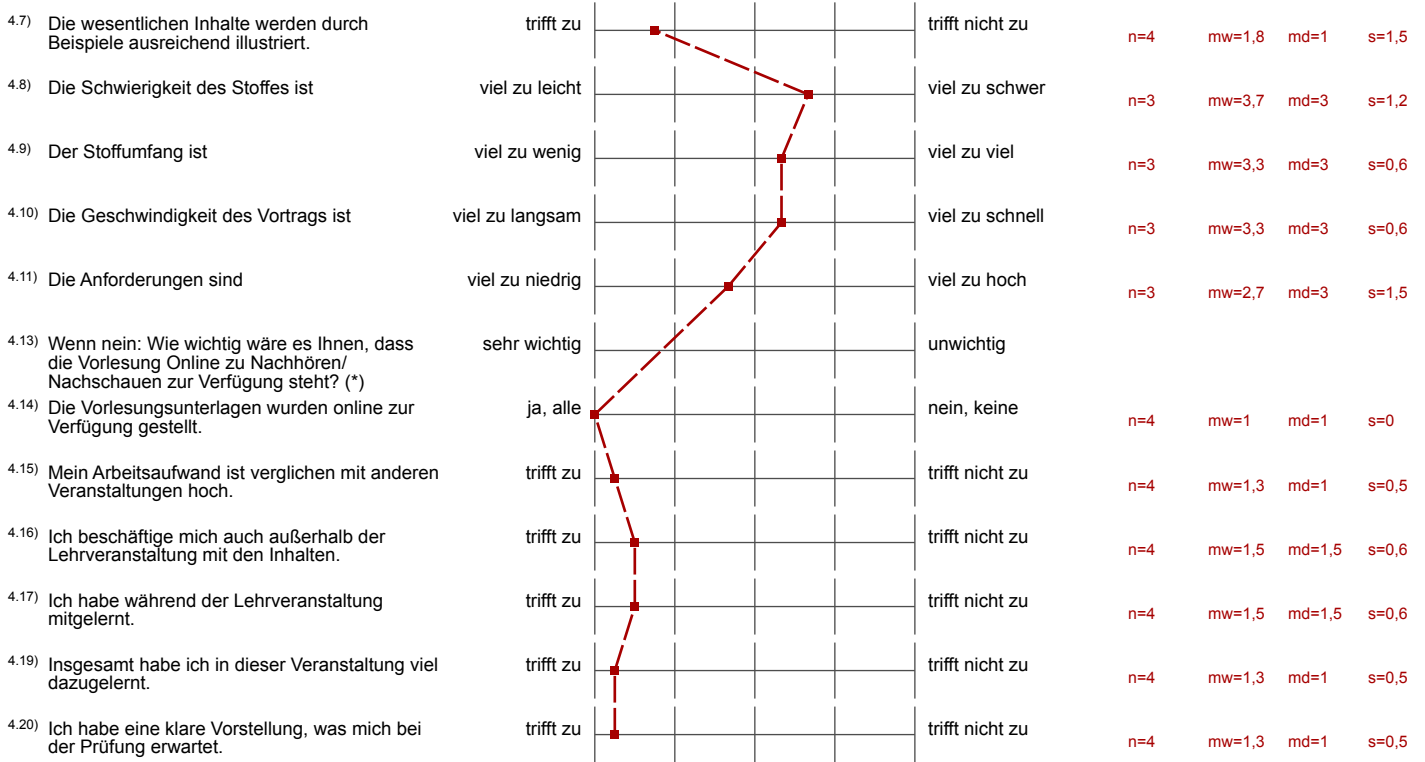
1.1) Zu Beginn der Lehrveranstaltung wurde ausreichend über Ziele, Inhalte und Beurteilungskriterien informiert.	trifft zu					trifft nicht zu	n=4	mw=1,8	md=1	s=1,5
1.2) Die*Der Lehrveranstaltungsleiter*in empfinde ich als sehr motivierend.	trifft zu					trifft nicht zu	n=4	mw=1,3	md=1	s=0,5
1.3) Gab es in der Lehrveranstaltung Situationen, in denen Sie Diskriminierung erlebt haben? (etwa aufgrund des Geschlechts, der ethnischen Zugehörigkeit)	nein, nie					ja, sehr oft	n=4	mw=1	md=1	s=0
1.5) Zur Absolvierung dieser Lehrveranstaltung ist ein Arbeitsaufwand von 125 Stunden (5 ECTS) vorgesehen. Ihrer Einschätzung nach: Werden Sie dies bewerkstelligen?	viel mehr					viel weniger	n=4	mw=2	md=2	s=0,8
1.8) Gesamt gesehen halte ich die Lehrveranstaltung für	sehr gut					sehr schlecht	n=4	mw=1,5	md=1	s=1

3. Die*Der Lehrveranstaltungsleiter*in ...

3.1) ... spricht verständlich und anregend.	trifft zu					trifft nicht zu	n=4	mw=1,3	md=1	s=0,5
3.2) ... kann Kompliziertes gut erklären.	trifft zu					trifft nicht zu	n=4	mw=1,3	md=1	s=0,5
3.3) ... wirkt gut vorbereitet.	trifft zu					trifft nicht zu	n=4	mw=1	md=1	s=0
3.4) ... ist engagiert und versucht Begeisterung zu vermitteln.	trifft zu					trifft nicht zu	n=4	mw=1	md=1	s=0
3.5) ... ist im Umgang mit Studierenden fair und korrekt.	trifft zu					trifft nicht zu	n=4	mw=1	md=1	s=0
3.6) ... stellt ein Klima her, in dem Fragen sinnvoll gestellt werden können.	trifft zu					trifft nicht zu	n=4	mw=1	md=1	s=0
3.7) ... beantwortet Fragen ausreichend und verständlich.	trifft zu					trifft nicht zu	n=4	mw=1	md=1	s=0
3.8) ... steht auch außerhalb der Lehrveranstaltung für fachlichen Austausch zur Verfügung.	trifft zu					trifft nicht zu	n=4	mw=1	md=1	s=0
3.9) Ihr*Ihm ist es wichtig, dass alle Teilnehmer*innen etwas lernen.	trifft zu					trifft nicht zu	n=4	mw=1,3	md=1	s=0,5

4. Fragen zur Lehrveranstaltung

4.1) Inhaltliche und organisatorische Fragen wurden klar kommuniziert (z.B.: Email, Chat).	trifft zu					trifft nicht zu	n=4	mw=1,5	md=1	s=1
4.2) Der inhaltliche Aufbau der Veranstaltung ist logisch/nachvollziehbar.	trifft zu					trifft nicht zu	n=4	mw=1	md=1	s=0
4.3) Die Veranstaltung ist gut organisiert und strukturiert.	trifft zu					trifft nicht zu	n=4	mw=1	md=1	s=0
4.4) Es wird gut an mein Vorwissen angeknüpft.	trifft zu					trifft nicht zu	n=4	mw=2	md=1,5	s=1,4
4.5) Die auftretenden Begriffe werden ausreichend erklärt.	trifft zu					trifft nicht zu	n=4	mw=1,8	md=1	s=1,5
4.6) Die Beweise sind vollständig und nachvollziehbar.	trifft zu					trifft nicht zu	n=4	mw=1	md=1	s=0



(*) Hinweis: Wenn die Anzahl der Antworten auf eine Frage zu gering ist, wird für die Frage keine Auswertung angezeigt.

Auswertungsteil der offenen Fragen

1. Universitätseinheitlicher Teil

- ^{1.4)} Um Diskriminierungen entgegenwirken zu können, ist es für die Universität Wien wichtig mehr über diese Situation(en) zu erfahren. Bitte beschreiben Sie diese:

Es wird keine Auswertung angezeigt, da die Anzahl der Antworten zu gering ist.

- ^{1.6)} Bitte geben Sie an, warum Sie mehr Stunden als vorgesehen benötigen:

- Difficult material, but also it was difficult to get used to the notions and notation because it differed a lot from the analysis on manifolds course.
- teilweise fehlendes Vorwissen
- This course was very interesting and their related different courses like differential equations, differential geometry and analysis of manifolds.

- ^{1.7)} Bitte geben Sie an, warum Sie weniger Stunden als vorgesehen benötigen:

Es wird keine Auswertung angezeigt, da die Anzahl der Antworten zu gering ist.

5. Offene Fragen

- ^{5.1)} Was war besonders gut an der Lehrveranstaltung?

- Great lecture notes. The whole lecture was very well structured and the proofs were given in great detail.
- The construction of the proofs in the lecture note.

- ^{5.2)} Was war besonders schlecht an der Lehrveranstaltung? - Verbesserungsmöglichkeiten

- It was a lot of material covered in the course and it being quite difficult lead to everything moving very fast, to fast to get a feeling for the ideas covered. More examples and a slower pace would help a lot.

- ^{5.3)} Anmerkungen zu Onlinephasen, Onlinematerialien, Onlinekommunikation, eingesetzten Tools etc.

Es wird keine Auswertung angezeigt, da die Anzahl der Antworten zu gering ist.