

Lukas Mitterauer

Besondere Einrichtung für Qualitätssicherung



universität
wien

*Maria-Theresien-Straße 3
A-1090 Wien*

T+43-1-4277-180 01

F+43-1-4277-9 180

evaluation@univie.ac.at

<http://www.univie.ac.at/qs/>

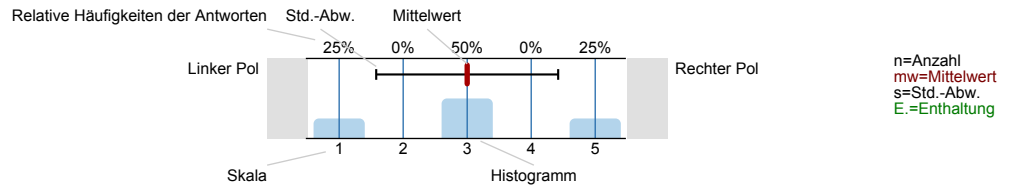


Ass.-Prof. Mag. Dr. Stefan Haller
 Lineare Algebra und Geometrie 1 (12S-25-250036-01)
 Erfasste Fragebögen = 17

Auswertungsteil der geschlossenen Fragen

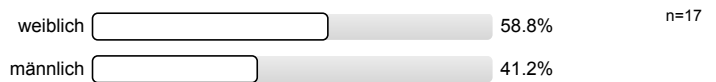
Legende

Frage**text**

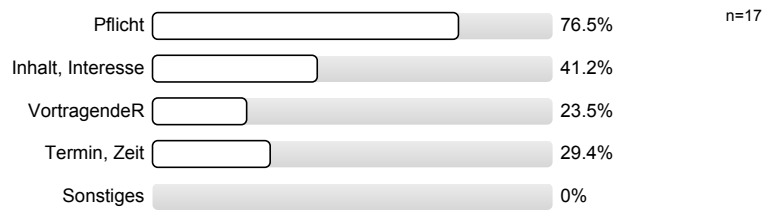


1. Universitätseinheitlicher Fragenteil

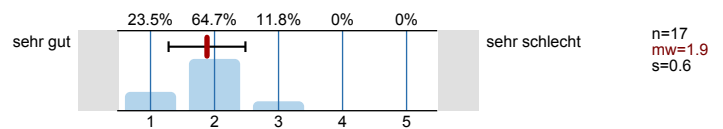
1.1) Geschlecht



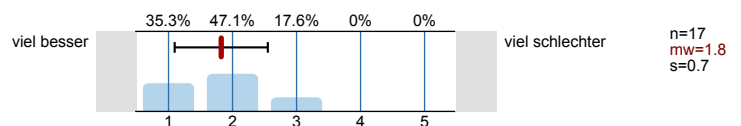
1.2) Grund des Lehrveranstaltungsbesuchs (Mehrfachantworten möglich)



1.3) Gesamt gesehen halte ich die Lehrveranstaltung für

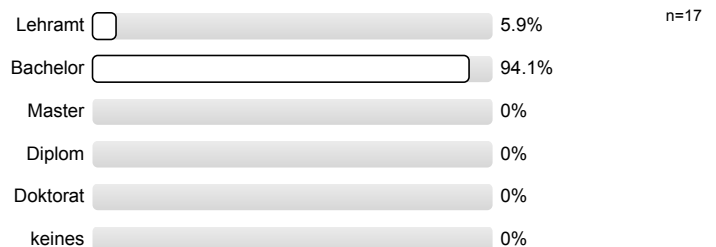


1.4) Verglichen mit anderen Lehrveranstaltungen dieser Studienrichtung halte ich die Lehrveranstaltung für

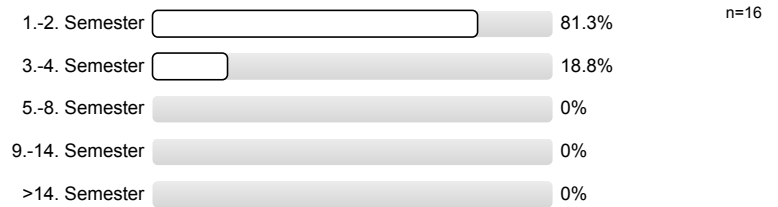


2. Studienspezifischer Fragenteil

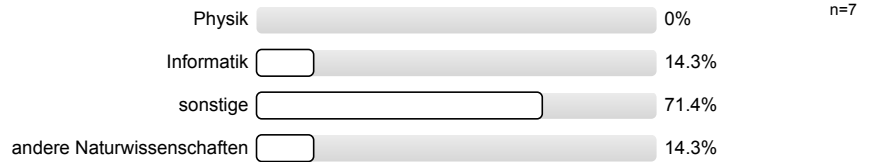
2.1) Welches Mathematikstudium betreiben Sie?



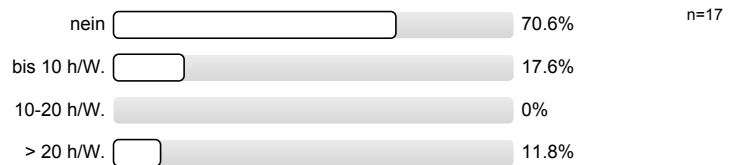
2.2) Semester in dieser Studienrichtung



2.3) Für welche andere Studienrichtung (außer anderes Fach im Lehramt) sind Sie inskribiert?

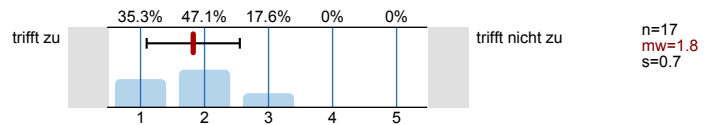


2.4) Waren Sie in diesem Semester berufstätig?

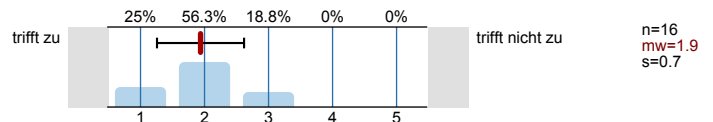


3. Der / die LehrveranstaltungsleiterIn

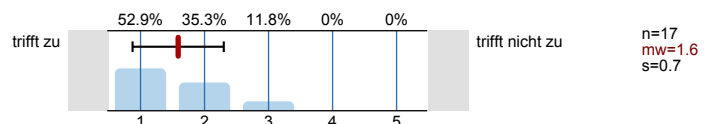
3.1) spricht verständlich und anregend



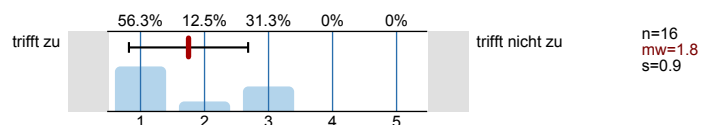
3.2) kann Kompliziertes gut erklären



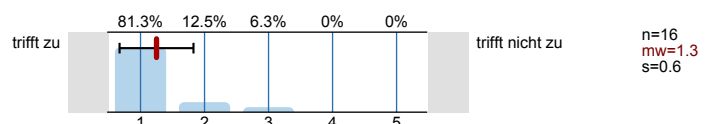
3.3) wirkt gut vorbereitet



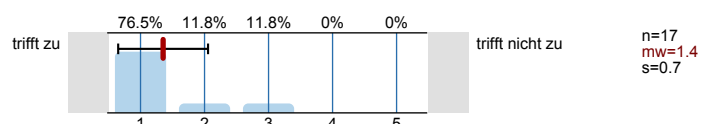
3.4) ist engagiert und versucht Begeisterung zu vermitteln



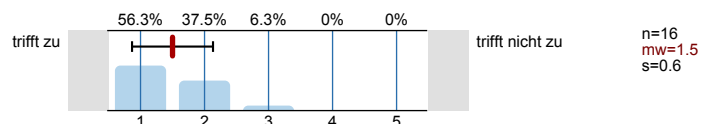
3.5) ist im Umgang mit Studierenden fair und korrekt



3.6) stellt ein Klima her, in dem Fragen sinnvoll gestellt werden können

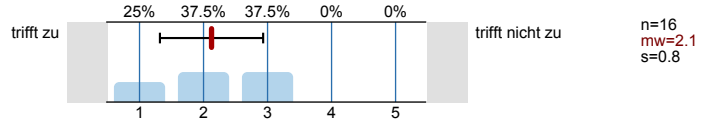


3.7) beantwortet Fragen ausreichend und verständlich

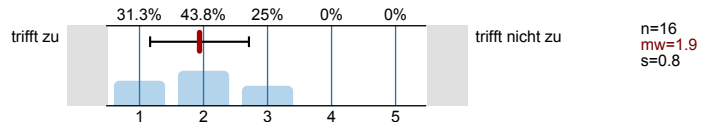


3.8)	steht auch außerhalb der Lehrveranstaltung für fachlichen Austausch zur Verfügung	trifft zu		trifft nicht zu	n=16 mw=1.2 s=0.4
3.9)	Ihr/Ihm ist es wichtig, dass alle TeilnehmerInnen etwas lernen	trifft zu		trifft nicht zu	n=16 mw=1.9 s=0.7
4. Fragen zur Lehrveranstaltung					
4.1)	Ich wurde ausreichend über Ziele und Inhalte der LVA informiert	trifft zu		trifft nicht zu	n=17 mw=1.8 s=0.8
4.2)	Der inhaltliche Aufbau der Veranstaltung ist logisch/nachvollziehbar	trifft zu		trifft nicht zu	n=16 mw=1.4 s=0.9
4.3)	Die Veranstaltung ist gut organisiert und strukturiert	trifft zu		trifft nicht zu	n=17 mw=1.6 s=0.9
4.4)	Es wird gut an mein Vorwissen angeknüpft	trifft zu		trifft nicht zu	n=15 mw=1.5 s=0.8
4.5)	Die auftretenden Begriffe werden ausreichend motiviert	trifft zu		trifft nicht zu	n=16 mw=1.9 s=0.9
4.6)	Die Beweise sind vollständig und nachvollziehbar	trifft zu		trifft nicht zu	n=16 mw=1.6 s=1
4.7)	Die wesentlichen Inhalte werden durch Beispiele ausreichend illustriert	trifft zu		trifft nicht zu	n=15 mw=2 s=1.1
4.8)	Schwierigkeit des Stoffes	viel zu leicht		viel zu schwer	n=16 mw=3.2 s=0.8
4.9)	Stoffumfang	viel zu wenig		viel zu viel	n=16 mw=3.6 s=0.7
4.10)	Geschwindigkeit des Vortrags	viel zu langsam		viel zu schnell	n=16 mw=3.7 s=0.7
4.11)	Die Anforderungen sind	viel zu niedrig		viel zu hoch	n=14 mw=3.4 s=0.5

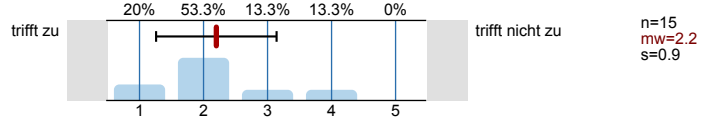
4.12) Mein Arbeitsaufwand ist verglichen mit anderen Veranstaltungen hoch



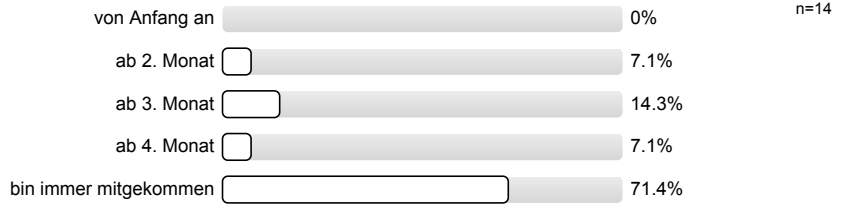
4.13) Ich beschäftige mich auch außerhalb der Lehrveranstaltung mit den Inhalten



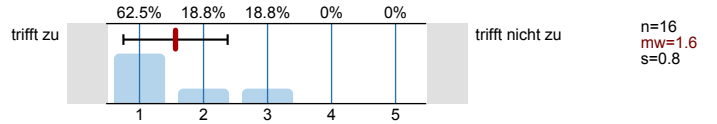
4.14) Ich habe während der Lehrveranstaltung mitgelernt



4.15) Ich bin ab einem bestimmten Zeitpunkt nicht mehr mitgekommen



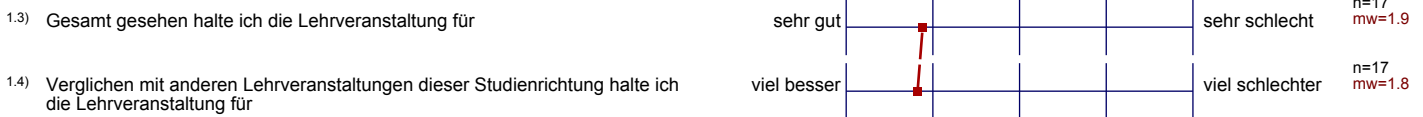
4.16) Insgesamt habe ich in dieser Veranstaltung viel dazu gelernt



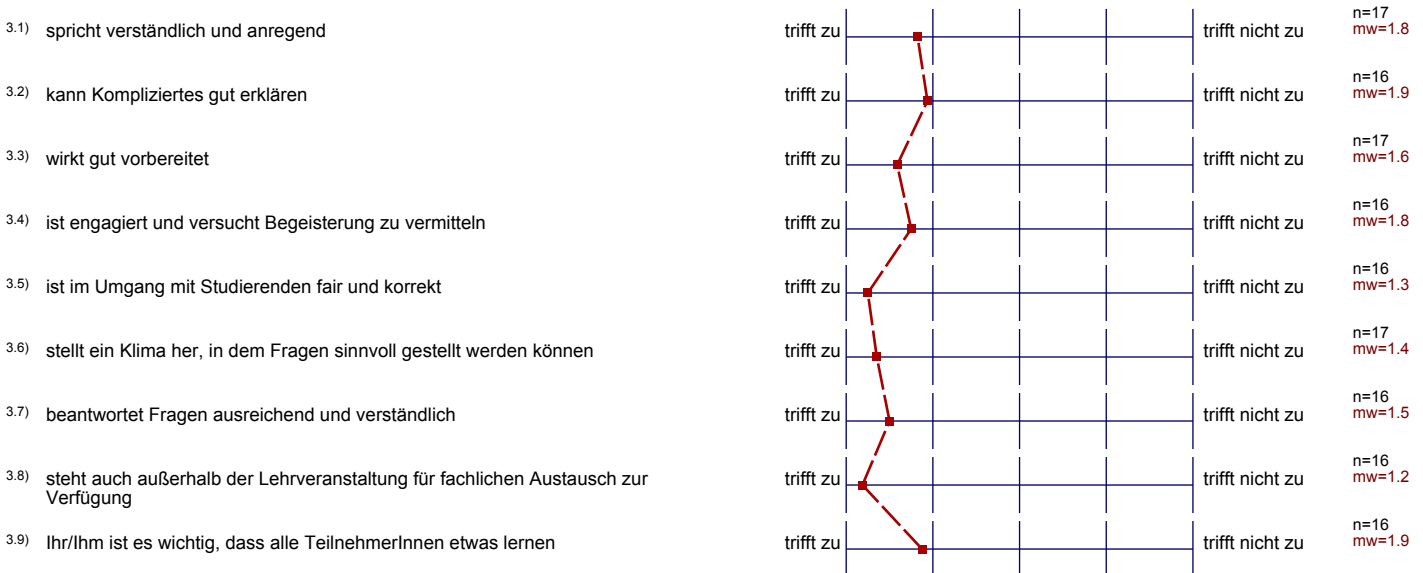
Profillinie

Teilbereich: SPL025 - Mathematik
 Name der/des Lehrenden: Ass.-Prof. Mag. Dr. Stefan Haller
 Titel der Lehrveranstaltung: Lineare Algebra und Geometrie 1
 (Name der Umfrage)

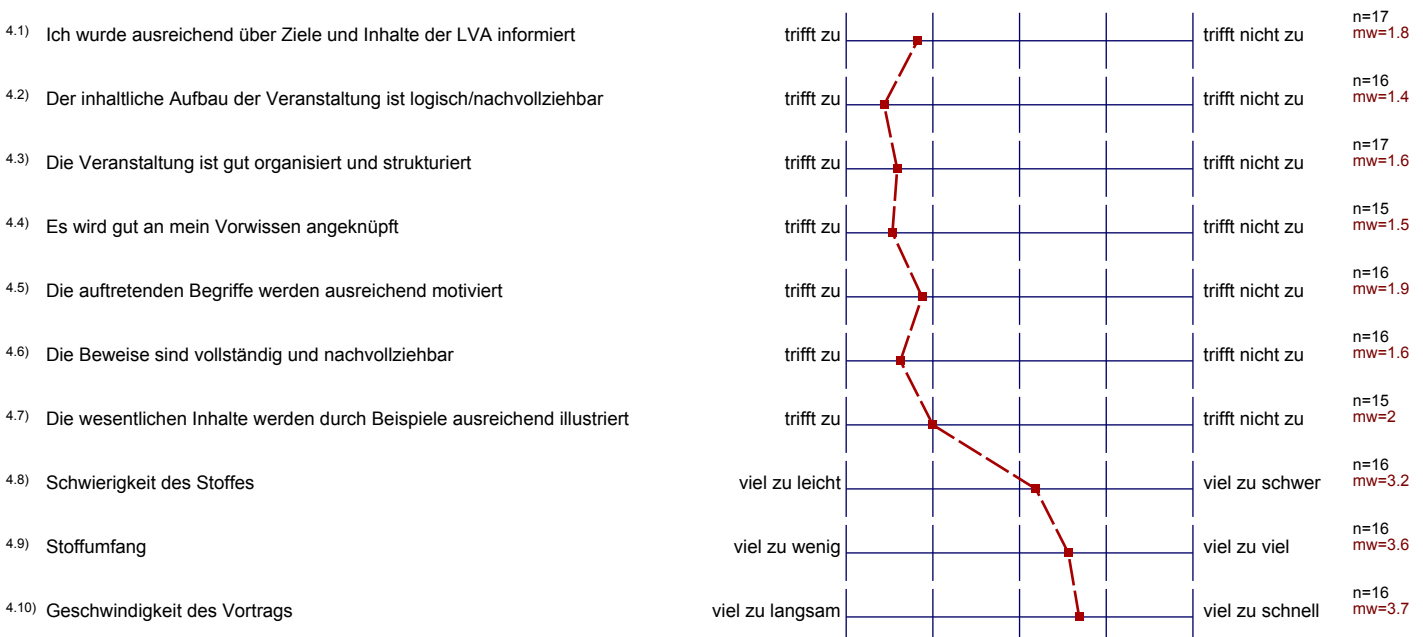
1. Universitätseinheitlicher Fragenteil

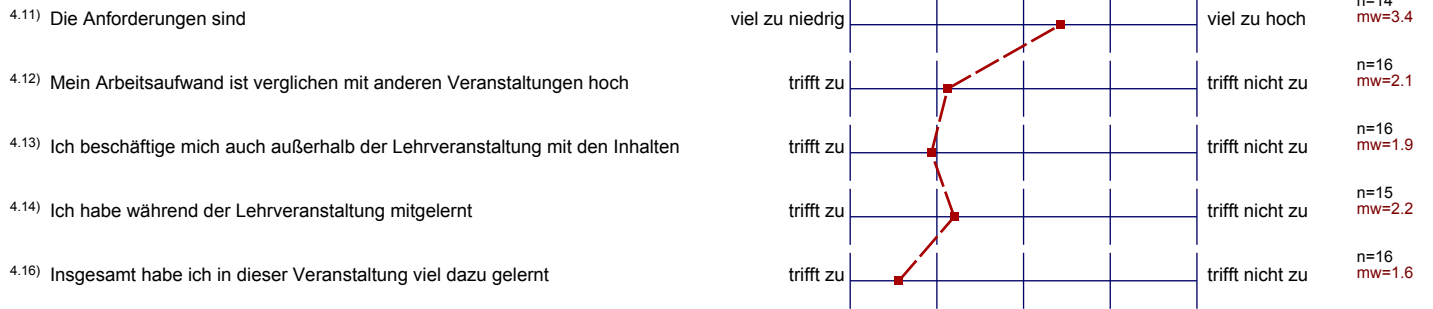


3. Der / die LehrveranstaltungsleiterIn



4. Fragen zur Lehrveranstaltung





Auswertungsteil der offenen Fragen

5. Offene Frage

5.1) Was war besonders gut an der Lehrveranstaltung

ALLES WAR GUT ...

vollständiges gutes Skriptum ; holtet sich immer daran
 hat sehr gutes wissen über den ~~so~~ Stoff
~~sympathisches & humorvolles~~

Ausgewiesene Kenntnisse im Skriptum.

viele Beispiele zur Illustration, Beweise nachvollziehbar und gut erklärt,
 so einen guten did. Alg.-Professor hatte ich noch nie

Gut strukturiert. Super Skript.

Sehr genaue & verständliche Wissensvermittlung, sehr viele & präzise
 Beispiele. "gute Informationen"

Skript

verständlich gesprochen, gutes Skriptum

Super Skriptum

Man kann auch in die Sprachsd. Pagen kommen.

Vortragender ist sehr bemüht & engagiert.

Nachvollziehbarkeit des Stoffes aufgrund des ausführlichen Skriptums.

5.2) Was war besonders schlecht an der Lehrveranstaltung? -- Verbesserungsmöglichkeiten

—

Vortragweise zu schnell, monoton

Skriptum enthält mehr Stellen

besonders in der Vorlesung. Wird am Besten genutzt.

Schrift des Vortragenden, manchmal eine Seite zu schnell

Oft werden Beispiele (Achtung!) zu schnell gerechnet,
vielleicht weniger aber dafür ausführlicher

Skriptum schon vor den relevanten Vorlesungen zur Verfügung stellen

Für viele schwierige Themen zu wenig Zeit für ein
praktische Beispiele. Je schon ausrechnen

Handschrift des Vortragenden

Skriptum sollte etwas früher verfügbar sein

Sehr schnell; man kommt mit Schreiben nicht immer mit.

Es könnten eventuell mehr praktische Anwendungen vorgestellt werden.