



universität
wien

Qualitätssicherung

An:
Mag. Dr. Haller
persönlich

Lukas Mitterauer

Dguqpf gt g'Gkpt lej wpi 'IÄt 'S wrk@uuklej gt wpi '''

******Wpkxgt uk@uut c'Ëg'7*

C/3232'Y kgp

V- 65/3/6499/3: 2'23"

H- 65/3/6499/; '3: 2"

gxcnwv kqB wpk:kgQ eQv'

j wr <ly y y 0wpkxkgQ eQ vls ul'

Auswertungsbericht Lehrveranstaltungsevaluation an die Lehrenden

Sehr geehrter Herr Mag. Dr. Stefan Haller,

Als Anlage erhalten Sie die Ergebnisse der automatisierten Auswertung der Lehrveranstaltungsevaluation W17 zur

Veranstaltung Schulmathematik Analysis (17W-25-250050-09)

mit dem Fragebogen vom Typ 025-2-V3:

Im ersten Teil wird das Antwortverhalten der Studierenden detailliert dargestellt.
Im zweiten Teil des Auswertungsberichts werden die Mittelwerte aller einzelnen Fragen aufgelistet.
Der dritte Teil beinhaltet die Antworten zu den offenen Fragen.

Sie können eine Stellungnahme abgeben und Ihre Ergebnisse laufend einsehen unter <http://eval2.univie.ac.at/> (Der Zugang ist aus Sicherheitsgründen nur über das Universitätsnetz möglich. Wenn Sie von außerhalb der Universität auf die Daten zugreifen wollen, müssen Sie vorher eine vpn-Verbindung einrichten: <https://univpn.univie.ac.at/>). Zur Abgabe der Stellungnahme klicken Sie auf das Notizfeld hinter dem Lehrveranstaltungstitel. Die Stellungnahme wird im Ergebnisbericht auf der letzten Seite gespeichert.

Die Ergebnisse werden von uns aus technischen Gründen nur an die/den erstgenannten LV-LeiterIn übermittelt. Wurden auch andere LV-LeiterInnen mit dieser Umfrage mitevaluert, bitten wir Sie, die Ergebnisse auch an Ihre KollegInnen weiter zu leiten.

Wir hoffen, die Ergebnisse stellen für Sie ein hilfreiches und konstruktives Feedback zur kontinuierlichen Weiterentwicklung Ihrer Lehrveranstaltung dar. Für Studierende ist es wichtig zu erfahren, was mit den Ergebnissen der LV-Evaluierung geschieht. Dies kann erreicht werden, wenn Sie den Studierenden Rückmeldung dazu geben, wie Sie die Evaluationsergebnisse aufgenommen haben und welche Änderungen Sie vornehmen wollen.

Bei Rückfragen steht Ihnen die Besondere Einrichtung für Qualitätssicherung gerne zur Verfügung (Tel.: 4277-18001 email: evaluation@univie.ac.at).

Mit freundlichen Grüßen

Lukas Mitterauer



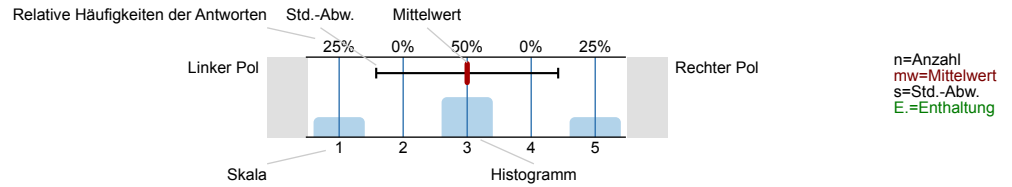
Stefan Haller

Schulmathematik Analysis (17W-25-250050-09)
Erfasste Fragebögen = 22

Auswertungsteil der geschlossenen Fragen

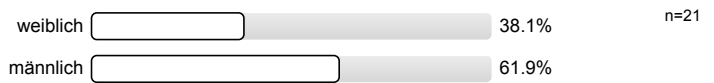
Legende

Frage**text**

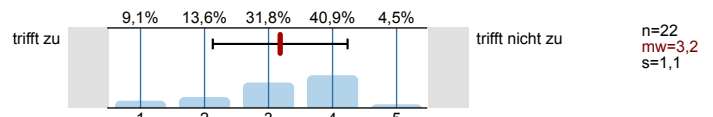


1. Universitätseinheitlicher Teil

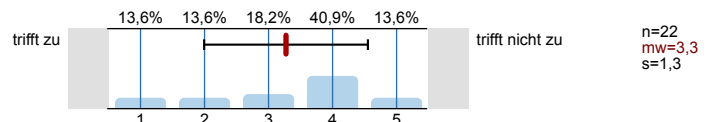
1.1) Geschlecht:



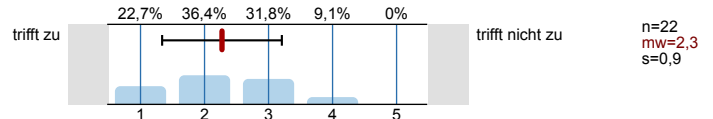
1.2) Die Inhalte der Lehrveranstaltung finde ich sehr interessant.



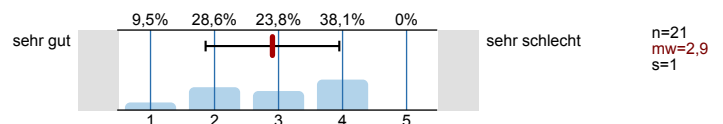
1.3) Die Lehrveranstaltung leistet für mich einen wichtigen Beitrag zur Erreichung der Studienziele.



1.4) Die/Den LehrveranstaltungsleiterIn empfinde ich als sehr motivierend.

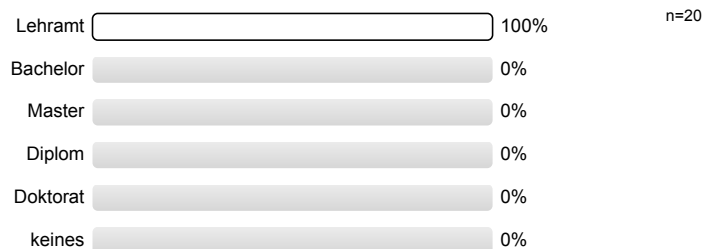


1.5) Gesamt gesehen halte ich die Lehrveranstaltung für

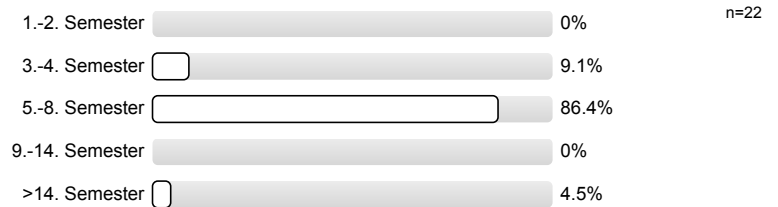


2. Studienspezifischer Fragenteil

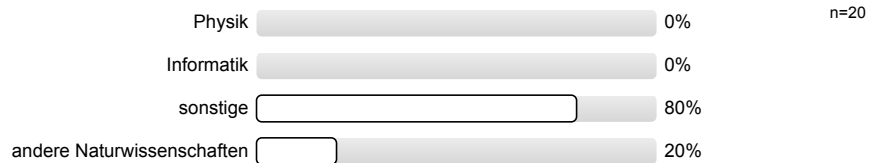
2.1) Welches Mathematikstudium betreiben Sie?



2.2) Semester in dieser Studienrichtung



2.3) Für welche andere Studienrichtung (außer anderes Fach im Lehramt) sind Sie inskribiert?

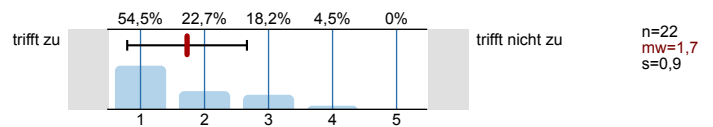


2.4) Waren Sie in diesem Semester berufstätig?

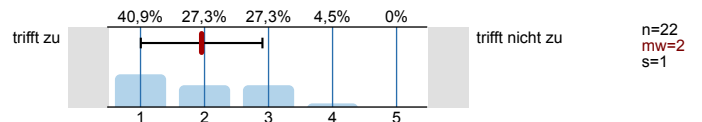


3. Die / Der LehrveranstaltungsleiterIn

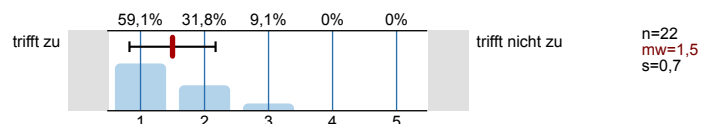
3.1) spricht verständlich und anregend



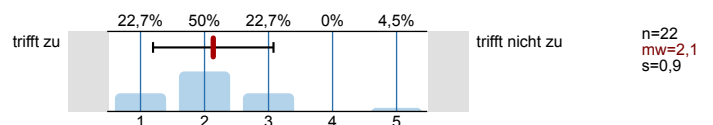
3.2) kann Kompliziertes gut erklären



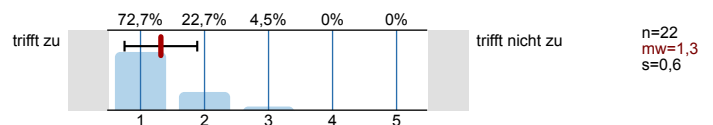
3.3) wirkt gut vorbereitet



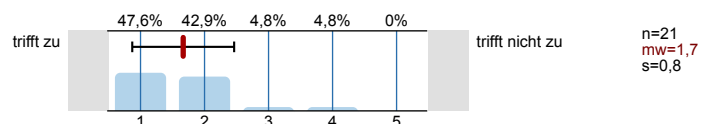
3.4) ist engagiert und versucht Begeisterung zu vermitteln



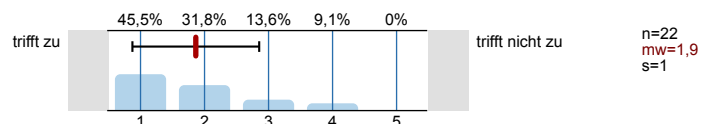
3.5) ist im Umgang mit Studierenden fair und korrekt



3.6) stellt ein Klima her, in dem Fragen sinnvoll gestellt werden können



3.7) beantwortet Fragen ausreichend und verständlich

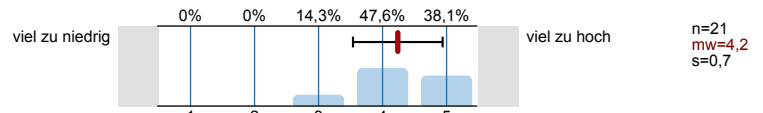


3.8)	steht auch außerhalb der Lehrveranstaltung für fachlichen Austausch zur Verfügung		trifft nicht zu	n=20 mw=1,9 s=1,1
3.9)	Ihr/Ihm ist es wichtig, dass alle TeilnehmerInnen etwas lernen		trifft nicht zu	n=22 mw=1,8 s=1

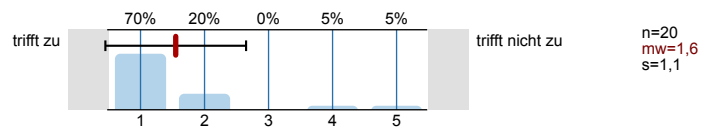
4. Fragen zur Lehrveranstaltung

4.1)	Ich wurde ausreichend über Ziele und Inhalte der LV informiert		trifft nicht zu	n=21 mw=1,6 s=1
4.2)	Der inhaltliche Aufbau der Veranstaltung ist logisch/nachvollziehbar		trifft nicht zu	n=22 mw=2,7 s=1,2
4.3)	Die Veranstaltung ist gut organisiert und strukturiert		trifft nicht zu	n=22 mw=2,2 s=0,8
4.4)	Es wird gut an mein Vorwissen angeknüpft		trifft nicht zu	n=21 mw=3,5 s=1,2
4.5)	Trotz laufender Leistungsbeurteilung ist effektives Dazulernen und Üben möglich		trifft nicht zu	n=21 mw=2,3 s=0,7
4.6)	Die/der Lehrende gibt auf Beiträge der TeilnehmerInnen hilfreiches Feedback		trifft nicht zu	n=21 mw=2,1 s=0,8
4.7)	Fehler der Studierenden werden konstruktiv zum Weiterlernen genutzt		trifft nicht zu	n=22 mw=2,5 s=1
4.8)	Ich lerne viel aus den Beiträgen der anderen Studierenden		trifft nicht zu	n=22 mw=2,6 s=1,1
4.9)	In der Lehrveranstaltung herrscht eine Konkurrenzsituation unter den Studierenden		trifft nicht zu	n=21 mw=4,3 s=1
4.10)	Die Zusammenarbeit unter den TeilnehmerInnen wird gefördert		trifft nicht zu	n=22 mw=2,1 s=1,2
4.11)	Schwierigkeit des Stoffes		viel zu schwer	n=22 mw=4,6 s=0,5

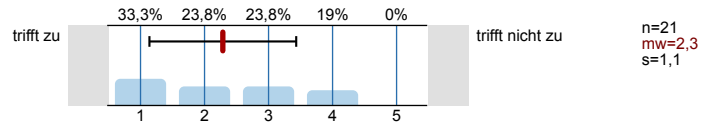
4.12) Die Anforderungen sind



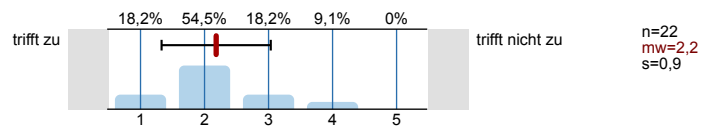
4.13) Mein Arbeitsaufwand ist verglichen mit anderen Veranstaltungen hoch



4.14) Ich beschäftige mich auch außerhalb der Lehrveranstaltung mit den Inhalten



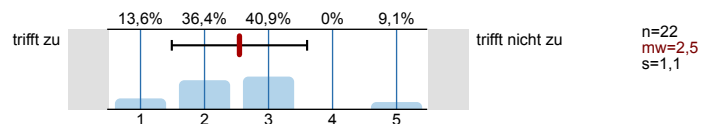
4.15) Ich habe während der Lehrveranstaltung mitgelernt



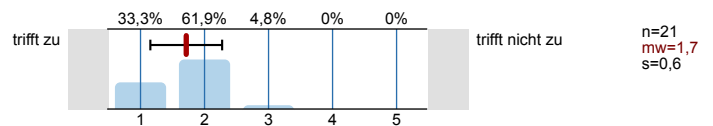
4.16) Ich bin ab einem bestimmten Zeitpunkt nicht mehr mitgekommen



4.17) Insgesamt habe ich in dieser Veranstaltung viel dazugelernt



4.18) Das Arbeitsklima in der Veranstaltung war gut

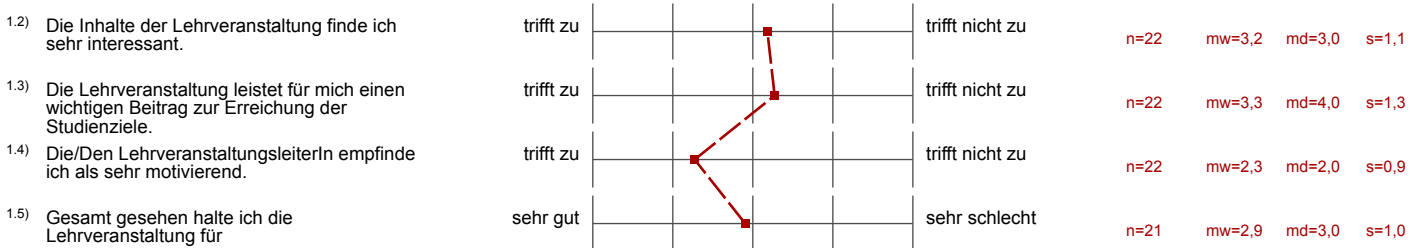


Profillinie

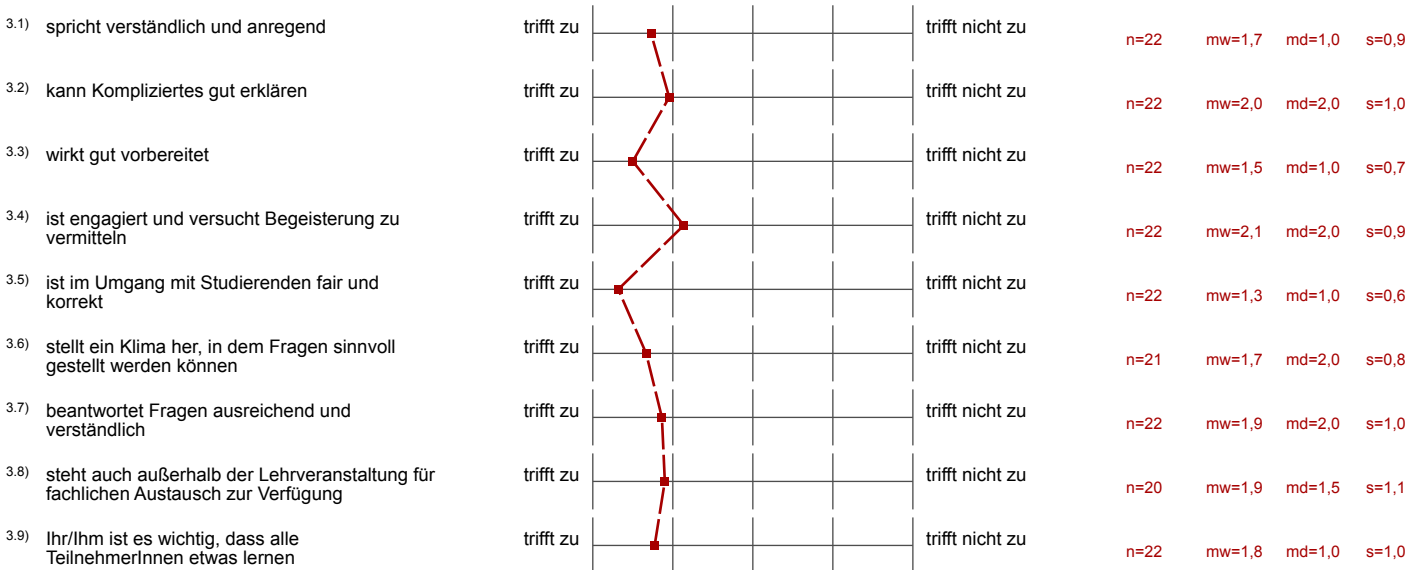
Teilbereich: SPL025 - Mathematik
 Name der/des Lehrenden: Mag. Dr. Stefan Haller
 Titel der Lehrveranstaltung: Schulmathematik Analysis (17W-25-250050-09)
 (Name der Umfrage)

Verwendete Werte in der Profillinie: Mittelwert

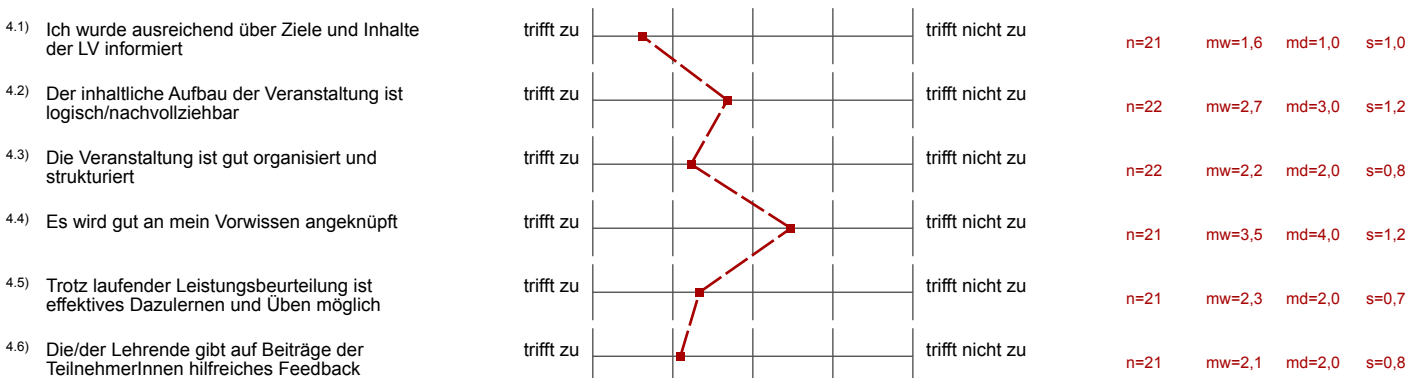
1. Universitätseinheitlicher Teil

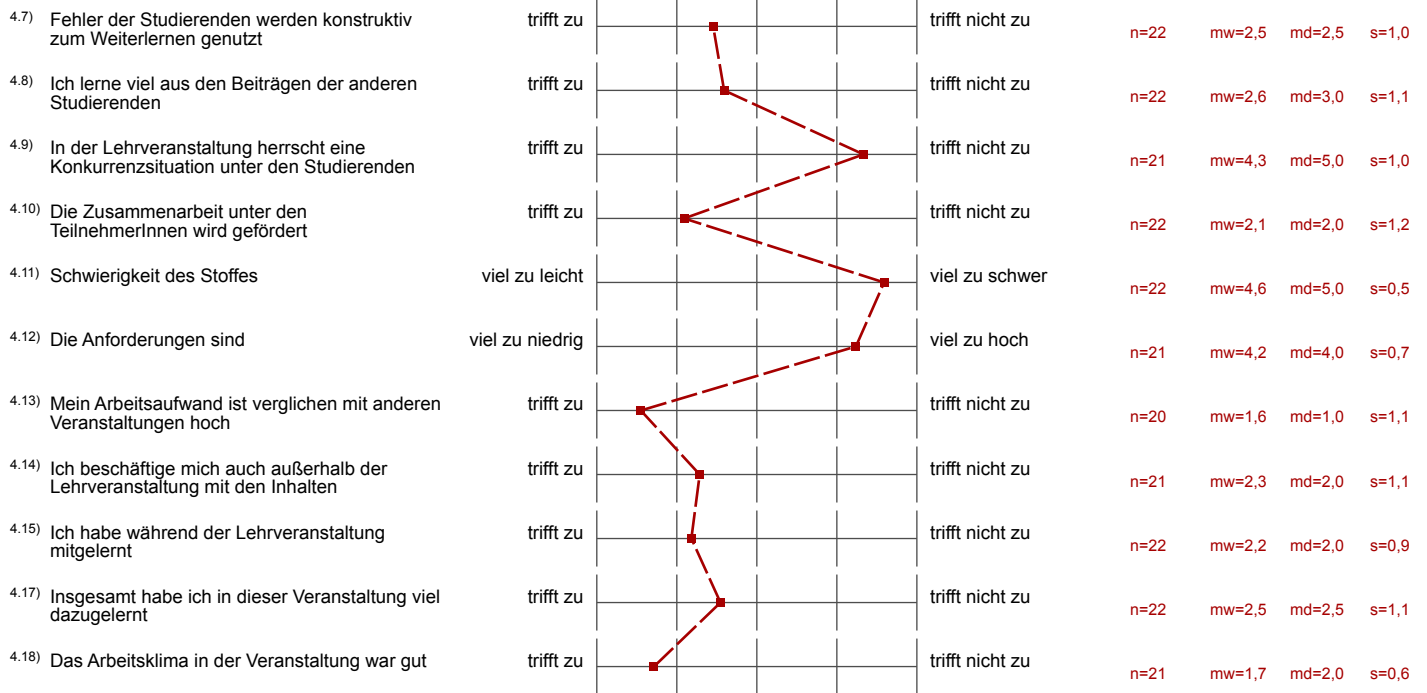


3. Die / Der LehrveranstaltungsleiterIn



4. Fragen zur Lehrveranstaltung





Auswertungsteil der offenen Fragen

5. Offene Fragen

5.1) Was war besonders gut an der Lehrveranstaltung?



LV-Leiter ist sehr bemüht, dass es alle mitbekommen und verstehen

LV-Leiter war fair zu allen

Beurteilung ist gerecht

gerechte Beurteilung

LV-Leiter war motiviert und nett

Sehr gute Übungsaufstellung (fair, zügig, gute Erklärungen)

Sehr faire Leitung

5.2) Was war besonders schlecht an der Lehrveranstaltung? - Verbesserungsmöglichkeiten

braucht man in der Schule nicht → kein Schulmathematik

Rat nichts mit Schulmathe zu tun

→ lernt nichts, was man in der Schule verwenden kann

Sinn bezug zur Schulmathe?

mehr Fachdidaktik, Anwendungen im Schulunterricht

Beispiele haben absolut keinen Bezug zur Schule ~~oder~~ Beispiele sollten mehr auf Didaktik ausgelegt werden

Ich verstehe nicht, was der Inhalt mit Schulmathematik zu tun hat

Lösungen zu ausgelassenen Beispielen

LV-Leiter könnte etwas "motivierter" den Stoff präsentieren und eventuell Alltag miteinbeziehen (wo brauche ich das etc.)

Beispiele oft den Sinn für die Schule / Beruf nicht gesehen
Viel Schulwissen vorausgesetzt, ~~das ich nicht hatte~~ aber vieles davon nicht (Exponentiales, Statistik, ...)

zu wenig ECTS!

zu viel Übungsbeispiele

Ich verstehe den Sinn von SCHULMathematik nicht.
Die LV ist nur eine Weiterführung von Fachmathe Analysis.
Ich lerne nicht, wie ich Inhalte in der Schule beginnen bzw. erklären

Rat wenig mit Schulmathematik zu tun

Anforderungen für „Schulmathematik“ sehr hoch, eher ein Fachstudium

Die Aufgaben waren viel zu schwer für eine Schulmathematik LV. Daher war auch keine Zeit darüber Dinge zu besprechen.

viele Übungen \rightarrow wenig Zeit
 schwierige Übungen, viel Vorbereitung nötig

Die Übungsaufgaben sind zu komplexiert für eine Schulmathematik
 Vorlesung und haben zu wenig mit Fachwissen \rightarrow zu tun.

Übungsbsp. v. a. gegen Ende hin setzen Wissen voraus, was nur nicht
 durch die LV aber auch nicht aus der Schule bekannt war

Die Art d. Aufgaben, aber ~~stärker~~ die
 wurde nicht von UE-Seite selbst gestellt

Der Stoff der LV unterscheidet sich sehr davon, was man
 sich unter einer Schulmathematik LV ~~vorstellen~~ vorstellen würde,
 da die Bsp. sehr fachlich orientiert waren!