



universität
wien

Qualitätssicherung

Lukas Mitterauer

Dguqpf gt g'Gkpt lej wpi 'IÄt 'S wrk@uuklej gt wpi '''

******Wpkxgt uk@uut c'Ëg'7*

C/3232'Y kgp

V- 65/3/6499/3: 2'23"

H- 65/3/6499/; '3: 2"

gxcnwv kqB wpkxkgQ eQv'

j wr <ly y y QwpkxkgQ eQ vls ul'

An:
Mag. Dr. Haller
persönlich

Auswertungsbericht Lehrveranstaltungsevaluation an die Lehrenden

Sehr geehrter Herr Mag. Dr. Stefan Haller,

Als Anlage erhalten Sie die Ergebnisse der automatisierten Auswertung der Lehrveranstaltungsevaluation W18 zur Veranstaltung Prüfungsvorbereitende Übung zu "STEOP: Einführung in die Mathematik" (18W-25-250056-06) mit dem Fragebogen vom Typ 025-2-V4:

Im ersten Teil wird das Antwortverhalten der Studierenden detailliert dargestellt.
Im zweiten Teil des Auswertungsberichts werden die Mittelwerte aller einzelnen Fragen aufgelistet.
Der dritte Teil beinhaltet die Antworten zu den offenen Fragen.

Sie können eine Stellungnahme abgeben und Ihre Ergebnisse laufend einsehen unter <http://eval2.univie.ac.at/> (Der Zugang ist aus Sicherheitsgründen nur über das Universitätsnetz möglich. Wenn Sie von außerhalb der Universität auf die Daten zugreifen wollen, müssen Sie vorher eine vpn-Verbindung einrichten: <https://univpn.univie.ac.at/>). Zur Abgabe der Stellungnahme klicken Sie auf das Notizfeld hinter dem Lehrveranstaltungstitel. Die Stellungnahme wird im Ergebnisbericht auf der letzten Seite gespeichert.

Die Ergebnisse werden von uns aus technischen Gründen nur an die/den erstgenannten LV-LeiterIn übermittelt. Wurden auch andere LV-LeiterInnen mit dieser Umfrage mitevaluiert, bitten wir Sie, die Ergebnisse auch an Ihre KollegInnen weiter zu leiten.

Wir hoffen, die Ergebnisse stellen für Sie ein hilfreiches und konstruktives Feedback zur kontinuierlichen Weiterentwicklung Ihrer Lehrveranstaltung dar. Für Studierende ist es wichtig zu erfahren, was mit den Ergebnissen der LV-Evaluierung geschieht. Dies kann erreicht werden, wenn Sie den Studierenden Rückmeldung dazu geben, wie Sie die Evaluationsergebnisse aufgenommen haben und welche Änderungen Sie vornehmen wollen.

Bei Rückfragen steht Ihnen die Besondere Einrichtung für Qualitätssicherung gerne zur Verfügung (Tel.: 4277-18001 email: evaluation@univie.ac.at).

Mit freundlichen Grüßen

Lukas Mitterauer



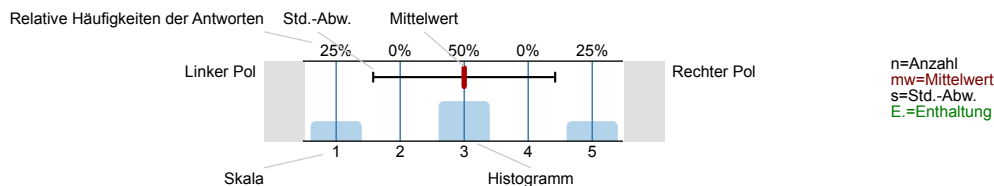
Stefan Haller

Prüfungsvorbereitende Übung zu "STEOP: Einführung in die Mathematik" (18W-25-250056-06)
Erfasste Fragebögen = 12

Auswertungsteil der geschlossenen Fragen

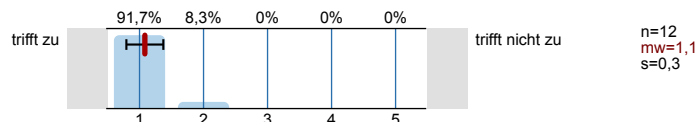
Legende

Fragestext

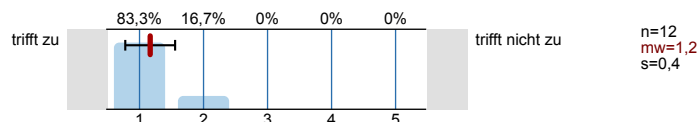


1. Universitätseinheitlicher Teil

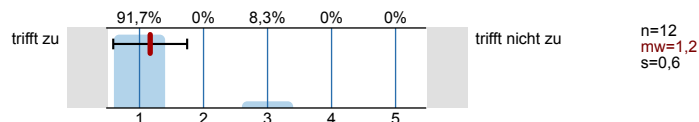
1.1) Zu Beginn der Lehrveranstaltung wurde ausreichend über Ziele, Inhalte und Beurteilungskriterien informiert.



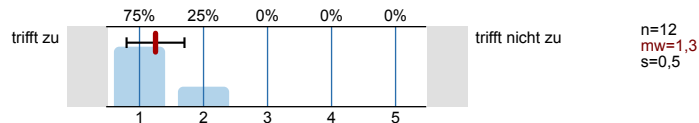
1.2) Die Inhalte der Lehrveranstaltung finde ich sehr interessant.



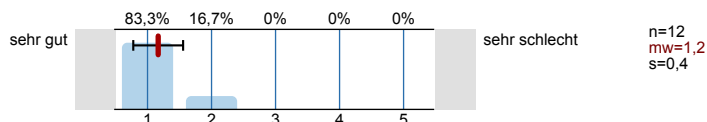
1.3) Die Lehrveranstaltung leistet für mich einen wichtigen Beitrag zur Erreichung der Studienziele.



1.4) Die/Den LehrveranstaltungsleiterIn empfinde ich als sehr motivierend.

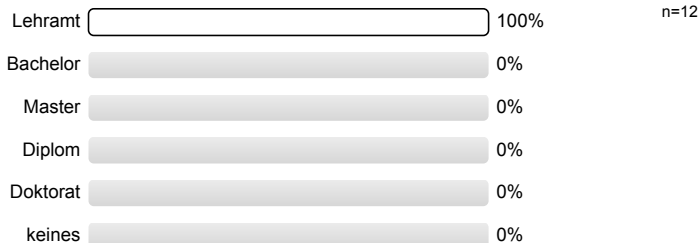


1.5) Gesamt gesehen halte ich die Lehrveranstaltung für

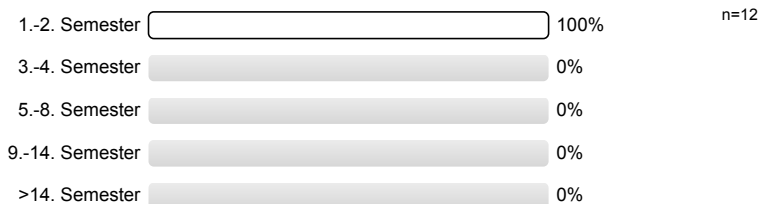


2. Studienspezifischer Fragenteil

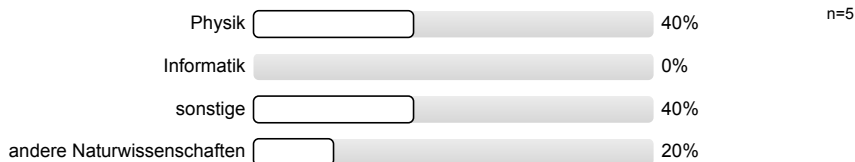
2.1) Welches Mathematikstudium betreiben Sie?



2.2) Semester in dieser Studienrichtung:



2.3) Für welche andere Studienrichtung (außer anderes Fach im Lehramt) sind Sie inskribiert?

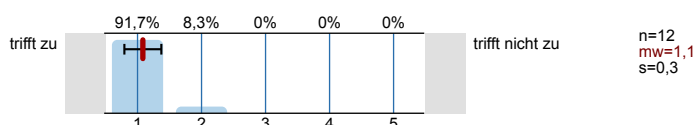


2.4) Waren Sie in diesem Semester berufstätig?

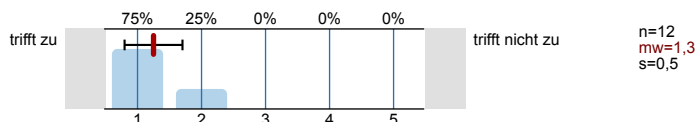


3. Die / Der LehrveranstaltungsleiterIn ...

3.1) ... spricht verständlich und anregend.



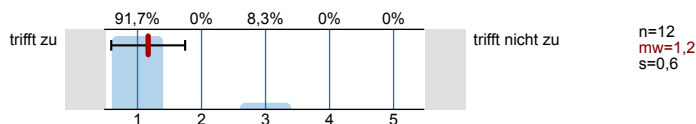
3.2) ... kann Kompliziertes gut erklären.



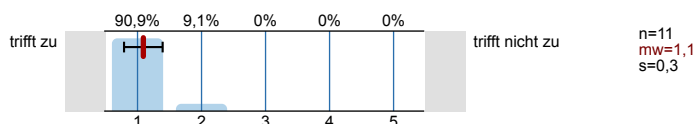
3.3) ... wirkt gut vorbereitet.



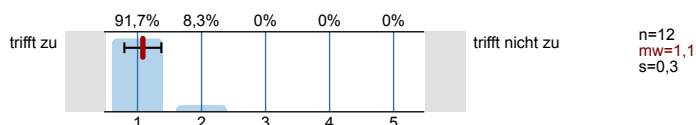
3.4) ... ist engagiert und versucht Begeisterung zu vermitteln.



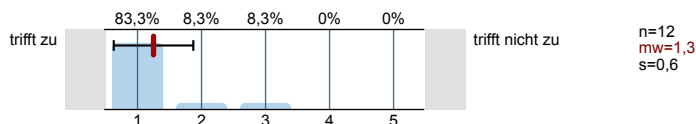
3.5) ... ist im Umgang mit Studierenden fair und korrekt.



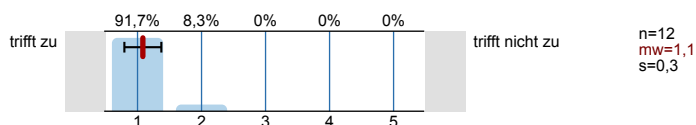
3.6) ... stellt ein Klima her, in dem Fragen sinnvoll gestellt werden können.



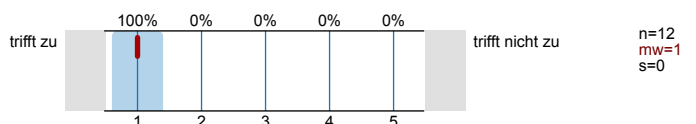
3.7) ... beantwortet Fragen ausreichend und verständlich.



3.8) ... steht auch außerhalb der Lehrveranstaltung für fachlichen Austausch zur Verfügung.



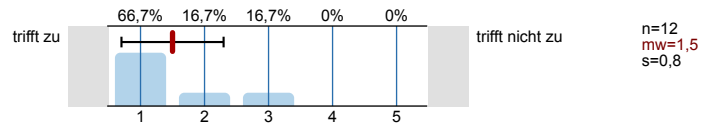
3.9) Ihr/Ihm ist es wichtig, dass alle TeilnehmerInnen etwas lernen.



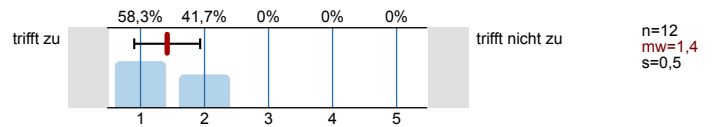
4. Fragen zur Lehrveranstaltung

4.1) Der inhaltliche Aufbau der Veranstaltung ist logisch/nachvollziehbar.	trifft zu		trifft nicht zu	n=12 mw=1 s=0
4.2) Die Veranstaltung ist gut organisiert und strukturiert.	trifft zu		trifft nicht zu	n=12 mw=1,3 s=0,5
4.3) Es wird gut an mein Vorwissen angeknüpft.	trifft zu		trifft nicht zu	n=12 mw=1,3 s=0,5
4.4) Die Aufgabenstellungen orientieren sich an den inhaltlichen Zielen der Modulbeschreibung im Curriculum.	trifft zu		trifft nicht zu	n=11 mw=1 s=0
4.5) Trotz laufender Leistungsbeurteilung ist effektives Dazulernen und Üben möglich.	trifft zu		trifft nicht zu	n=12 mw=1,6 s=0,9
4.6) Die/der Lehrende gibt auf Beiträge der TeilnehmerInnen hilfreiches Feedback.	trifft zu		trifft nicht zu	n=12 mw=1,2 s=0,4
4.7) Fehler der Studierenden werden konstruktiv zum Weiterlernen genutzt.	trifft zu		trifft nicht zu	n=12 mw=1 s=0
4.8) Ich lerne viel aus den Beiträgen der anderen Studierenden.	trifft zu		trifft nicht zu	n=12 mw=1,4 s=0,8
4.9) In der Lehrveranstaltung herrscht eine Konkurrenzsituation unter den Studierenden.	trifft zu		trifft nicht zu	n=12 mw=4 s=1,5
4.10) Die Zusammenarbeit unter den TeilnehmerInnen wird gefördert.	trifft zu		trifft nicht zu	n=12 mw=1,5 s=0,7
4.11) Die Schwierigkeit des Stoffes ist	viel zu leicht		viel zu schwer	n=12 mw=3,3 s=0,7
4.12) Die Anforderungen sind	viel zu niedrig		viel zu hoch	n=12 mw=3,3 s=0,6
4.13) Mein Arbeitsaufwand ist verglichen mit anderen Veranstaltungen hoch.	trifft zu		trifft nicht zu	n=12 mw=2,9 s=1,1

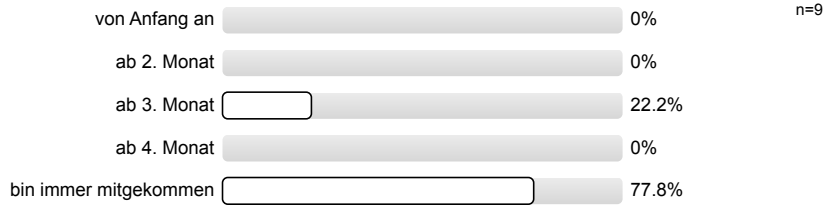
4.14) Ich beschäftige mich auch außerhalb der Lehrveranstaltung mit den Inhalten.



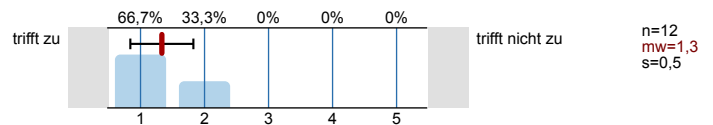
4.15) Ich habe während der Lehrveranstaltung mitgelernt.



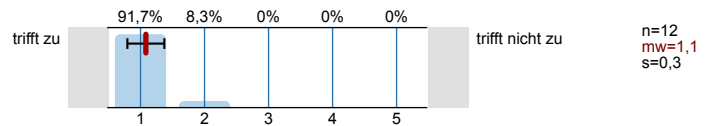
4.16) Ich bin ab einem bestimmten Zeitpunkt nicht mehr mitgekommen.



4.17) Insgesamt habe ich in dieser Veranstaltung viel dazugelernt.



4.18) Das Arbeitsklima in der Veranstaltung war gut.



Profillinie

Teilbereich: SPL025 - Mathematik

Name der/des Lehrenden: Mag. Dr. Stefan Haller

Titel der Lehrveranstaltung: Prüfungsvorbereitende Übung zu "STEOP: Einführung in die Mathematik"
(Name der Umfrage)

Verwendete Werte in der Profillinie: Mittelwert

1. Universitätseinheitlicher Teil

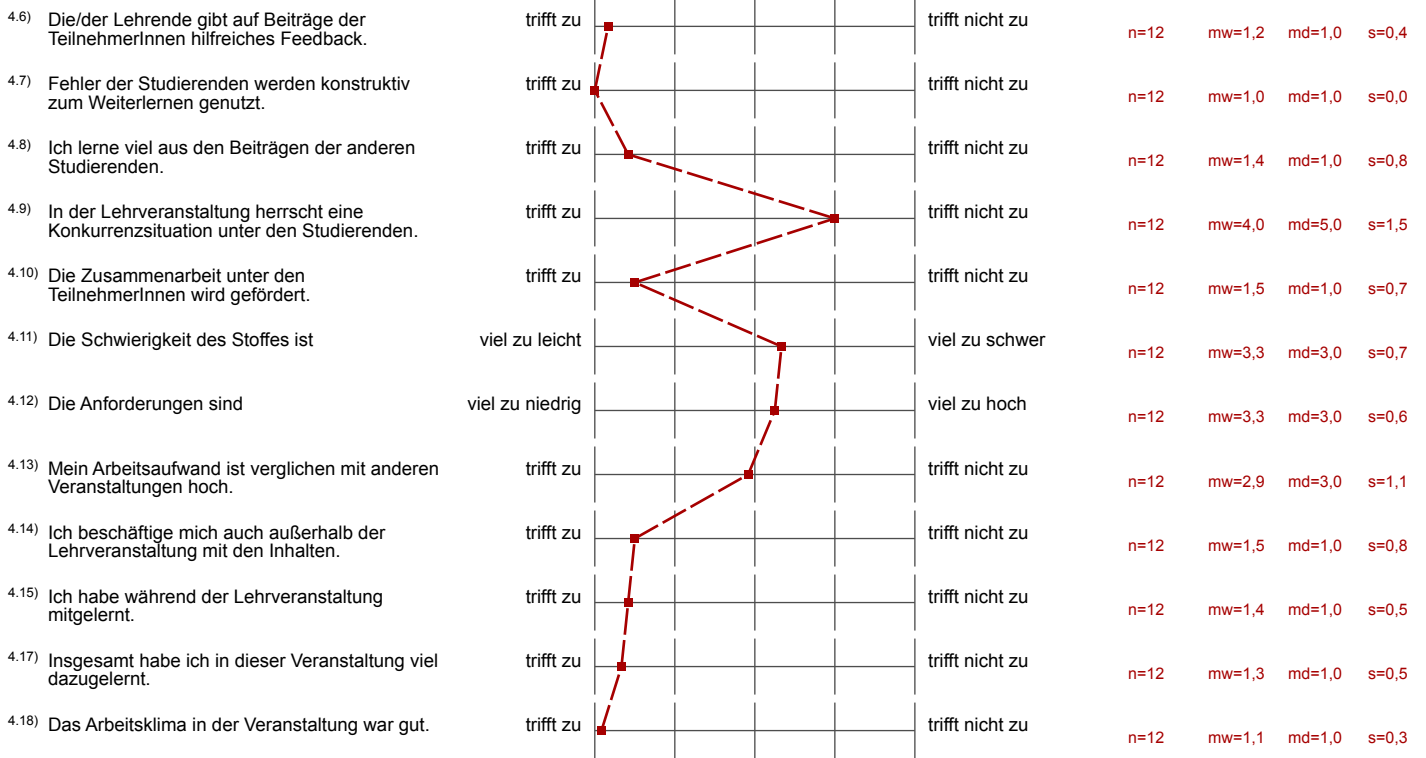
1.1)	Zu Beginn der Lehrveranstaltung wurde ausreichend über Ziele, Inhalte und Beurteilungskriterien informiert.	trifft zu								trifft nicht zu	n=12	mw=1,1	md=1,0	s=0,3
1.2)	Die Inhalte der Lehrveranstaltung finde ich sehr interessant.	trifft zu								trifft nicht zu	n=12	mw=1,2	md=1,0	s=0,4
1.3)	Die Lehrveranstaltung leistet für mich einen wichtigen Beitrag zur Erreichung der Studienziele.	trifft zu								trifft nicht zu	n=12	mw=1,2	md=1,0	s=0,6
1.4)	Die/Den LehrveranstaltungsleiterIn empfinde ich als sehr motivierend.	trifft zu								trifft nicht zu	n=12	mw=1,3	md=1,0	s=0,5
1.5)	Gesamt gesehen halte ich die Lehrveranstaltung für	sehr gut								sehr schlecht	n=12	mw=1,2	md=1,0	s=0,4

3. Die / Der LehrveranstaltungsleiterIn ...

3.1)	... spricht verständlich und anregend.	trifft zu								trifft nicht zu	n=12	mw=1,1	md=1,0	s=0,3
3.2)	... kann Kompliziertes gut erklären.	trifft zu								trifft nicht zu	n=12	mw=1,3	md=1,0	s=0,5
3.3)	... wirkt gut vorbereitet.	trifft zu								trifft nicht zu	n=12	mw=1,3	md=1,0	s=0,5
3.4)	... ist engagiert und versucht Begeisterung zu vermitteln.	trifft zu								trifft nicht zu	n=12	mw=1,2	md=1,0	s=0,6
3.5)	... ist im Umgang mit Studierenden fair und korrekt.	trifft zu								trifft nicht zu	n=11	mw=1,1	md=1,0	s=0,3
3.6)	... stellt ein Klima her, in dem Fragen sinnvoll gestellt werden können.	trifft zu								trifft nicht zu	n=12	mw=1,1	md=1,0	s=0,3
3.7)	... beantwortet Fragen ausreichend und verständlich.	trifft zu								trifft nicht zu	n=12	mw=1,3	md=1,0	s=0,6
3.8)	... steht auch außerhalb der Lehrveranstaltung für fachlichen Austausch zur Verfügung.	trifft zu								trifft nicht zu	n=12	mw=1,1	md=1,0	s=0,3
3.9)	Ihr/Ihm ist es wichtig, dass alle TeilnehmerInnen etwas lernen.	trifft zu								trifft nicht zu	n=12	mw=1,0	md=1,0	s=0,0

4. Fragen zur Lehrveranstaltung

4.1)	Der inhaltliche Aufbau der Veranstaltung ist logisch/nachvollziehbar.	trifft zu								trifft nicht zu	n=12	mw=1,0	md=1,0	s=0,0
4.2)	Die Veranstaltung ist gut organisiert und strukturiert.	trifft zu								trifft nicht zu	n=12	mw=1,3	md=1,0	s=0,5
4.3)	Es wird gut an mein Vorwissen angeknüpft.	trifft zu								trifft nicht zu	n=12	mw=1,3	md=1,0	s=0,5
4.4)	Die Aufgabenstellungen orientieren sich an den inhaltlichen Zielen der Modulbeschreibung im Curriculum.	trifft zu								trifft nicht zu	n=11	mw=1,0	md=1,0	s=0,0
4.5)	Trotz laufender Leistungsbeurteilung ist effektives Dazulernen und Üben möglich.	trifft zu								trifft nicht zu	n=12	mw=1,6	md=1,0	s=0,9



Auswertungsteil der offenen Fragen

5. Offene Fragen

5.1) Was war besonders gut an der Lehrveranstaltung?

- Bereitschaft des Lehrenden den Stoff verständlich zu vermitteln
- Dass wir die Beispiele genau durchgearbeitet haben und sie uns auch aufteilen konnte, damit jeder etwas dazu sagen konnte
- Der Übungsleiter hat immer versucht alle Teilnehmer zu berücksichtigen und gleichermaßen zu Wort kommen zu lassen. Er hat sich Zeit genommen es gründlich zu erklären anstatt schnell mit den Beispielen fertig werden zu wollen.
- Die Aufgaben und Fragen wurden sehr gut erklärt
- Freiwillige Tafelmeldungen

5.2) Was war besonders schlecht an der Lehrveranstaltung? - Verbesserungsmöglichkeiten

- Persönlich fand ich die Übungsbeispiele viel schwieriger als die behandelten Beispiele in der VO. Ansonsten fand ich alles sehr gut, Prof. Haller hat sich sehr bemüht und gut erklärt!
- Teilweise zu wenig Zeit zum Besprechen aller Übungsbeispiele