



universität  
wien

Qualitätssicherung

Lukas Mitterauer

*Dguqpf gt g'Gkpt lej wpi 'IÄt 'S wrnk@uuklej gt wpi '''*

*''''''''''Wpkxgt uk@uut c'Ëg'7*

*C/3232'Y kgp*

*V- 65/3/6499/3: 2'23''*

*H- 65/3/6499/; '3: 2''*

*gxcnwvkgpB wpkxkgQeQv''*

*j wr Äly y y ÖpkxkgQeQvls ul''*

An:  
Mag. Dr. Stefan Haller

persönlich

Auswertungsbericht Lehrveranstaltungsevaluation an die Lehrenden

Sehr geehrt\*  
Mag. Dr. Stefan Haller

Als Anlage erhalten Sie die Ergebnisse der automatisierten Auswertung der Lehrveranstaltungsevaluation W20 zur Veranstaltung Prüfungsvorbereitende Übung zu "STEOP: Einführung in die Mathematik" (20W-25-250056-05) mit dem Fragebogen vom Typ 025-2-V4:

Im ersten Teil wird das Antwortverhalten der Studierenden detailliert dargestellt.  
Im zweiten Teil des Auswertungsberichts werden die Mittelwerte aller einzelnen Fragen aufgelistet.  
Der dritte Teil beinhaltet die Antworten zu den offenen Fragen.

Sie können eine Stellungnahme abgeben und Ihre Ergebnisse laufend einsehen unter <http://eval2.univie.ac.at/> (Der Zugang ist aus Sicherheitsgründen nur über das Universitätsnetz möglich. Wenn Sie von außerhalb der Universität auf die Daten zugreifen wollen, müssen Sie vorher eine vpn-Verbindung einrichten: <https://univpn.univie.ac.at/> ). Zur Abgabe der Stellungnahme klicken Sie auf das Notizfeld hinter dem Lehrveranstaltungstitel. Die Stellungnahme wird im Ergebnisbericht auf der letzten Seite gespeichert.

Wir hoffen, die Ergebnisse stellen für Sie ein hilfreiches und konstruktives Feedback zur kontinuierlichen Weiterentwicklung Ihrer Lehrveranstaltung dar. Für Studierende ist es wichtig zu erfahren, was mit den Ergebnissen der LV-Evaluierung geschieht. Dies kann erreicht werden, wenn Sie den Studierenden Rückmeldung dazu geben, wie Sie die Evaluationsergebnisse aufgenommen haben und welche Änderungen Sie vornehmen wollen.

Bei Rückfragen steht Ihnen die Besondere Einrichtung für Qualitätssicherung gerne zur Verfügung (Tel.: 4277-18001 email: [evaluation@univie.ac.at](mailto:evaluation@univie.ac.at)).

Mit freundlichen Grüßen

Lukas Mitterauer



# Stefan Haller

Prüfungsvorbereitende Übung zu "STEOP: Einführung in die Mathematik" (20W-25-250056-05)  
Erfasste Fragebögen = 16

## Auswertungsteil der geschlossenen Fragen

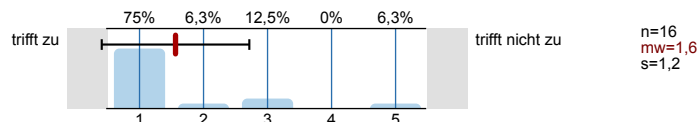
### Legende

Fragestext

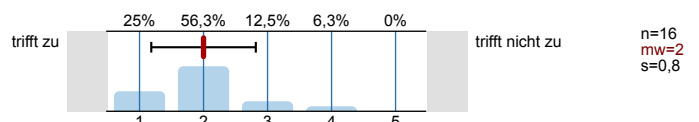


### 1. Universitätseinheitlicher Teil

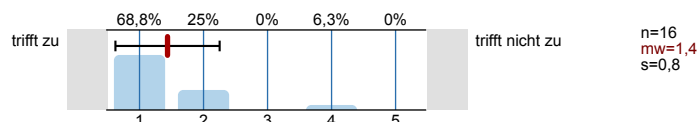
1.1) Zu Beginn der Lehrveranstaltung wurde ausreichend über Ziele, Inhalte und Beurteilungskriterien informiert.



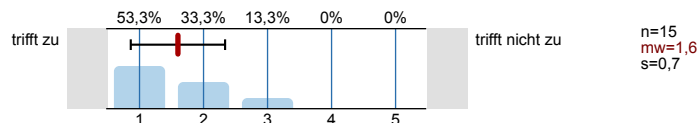
1.2) Die Inhalte der Lehrveranstaltung finde ich sehr interessant.



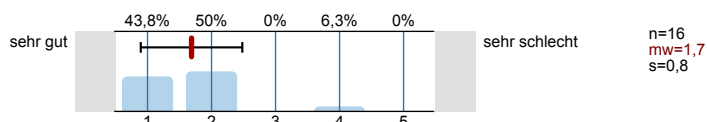
1.3) Die Lehrveranstaltung leistet für mich einen wichtigen Beitrag zur Erreichung der Studienziele.



1.4) Die/Den LehrveranstaltungsleiterIn empfinde ich als sehr motivierend.

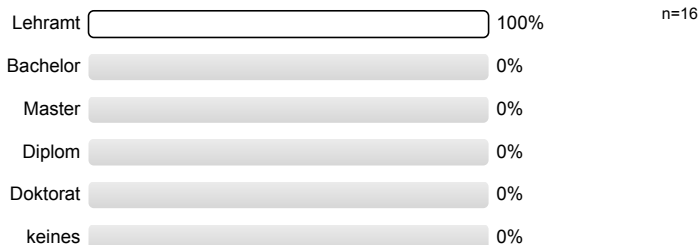


1.5) Gesamt gesehen halte ich die Lehrveranstaltung für

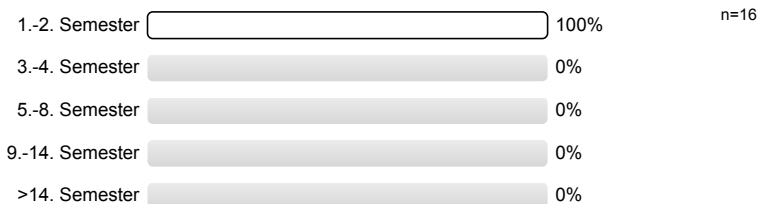


### 2. Studienspezifischer Fragenteil

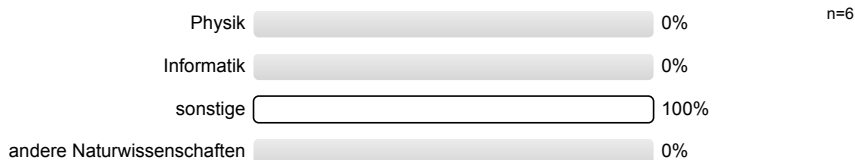
2.1) Welches Mathematikstudium betreiben Sie?



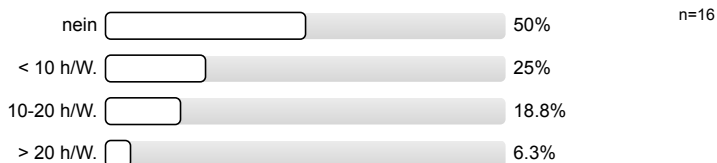
2.2) Semester in dieser Studienrichtung:



2.3) Für welche andere Studienrichtung (außer anderes Fach im Lehramt) sind Sie inskribiert?

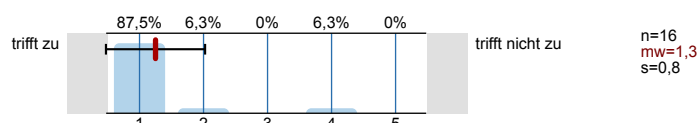


2.4) Waren Sie in diesem Semester berufstätig?

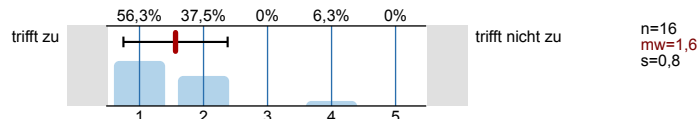


3. Die / Der LehrveranstaltungsleiterIn ...

3.1) ... spricht verständlich und anregend.



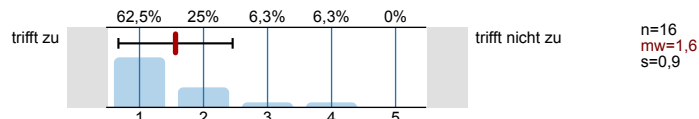
3.2) ... kann Kompliziertes gut erklären.



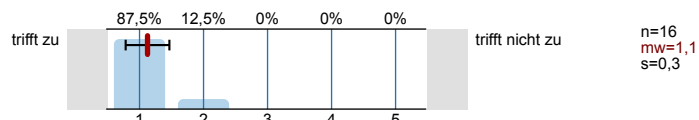
3.3) ... wirkt gut vorbereitet.



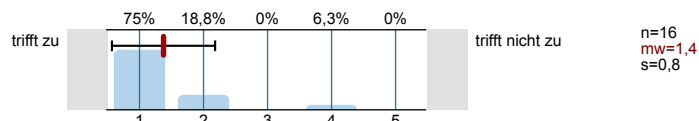
3.4) ... ist engagiert und versucht Begeisterung zu vermitteln.



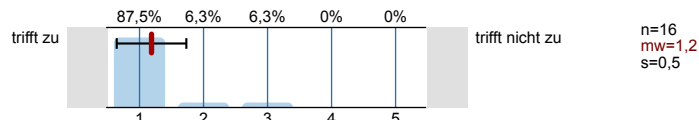
3.5) ... ist im Umgang mit Studierenden fair und korrekt.



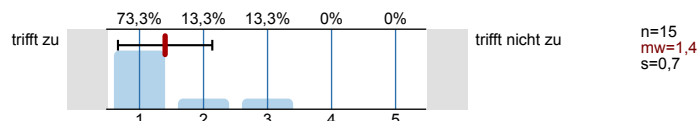
3.6) ... stellt ein Klima her, in dem Fragen sinnvoll gestellt werden können.



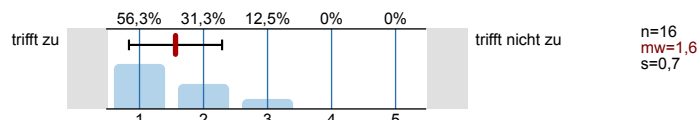
3.7) ... beantwortet Fragen ausreichend und verständlich.



3.8) ... steht auch außerhalb der Lehrveranstaltung für fachlichen Austausch zur Verfügung.

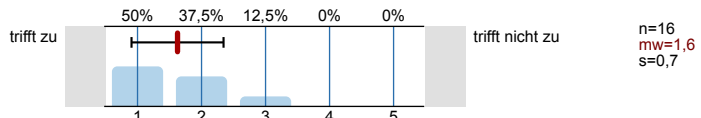


3.9) Ihr/Ihm ist es wichtig, dass alle TeilnehmerInnen etwas lernen.

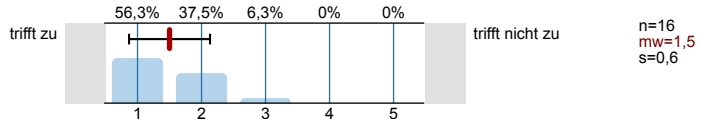


4. Fragen zur Lehrveranstaltung

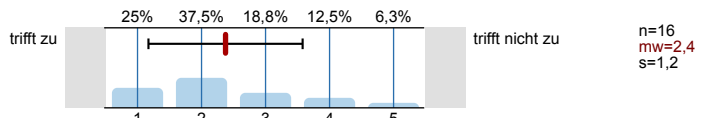
4.1) Der inhaltliche Aufbau der Veranstaltung ist logisch/nachvollziehbar.



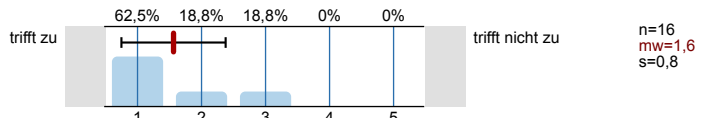
4.2) Die Veranstaltung ist gut organisiert und strukturiert.



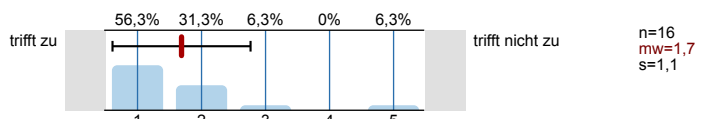
4.3) Es wird gut an mein Vorwissen angeknüpft.



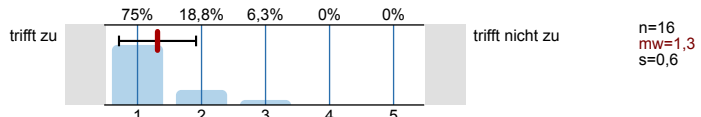
4.4) Die Aufgabenstellungen orientieren sich an den inhaltlichen Zielen der Modulbeschreibung im Curriculum.



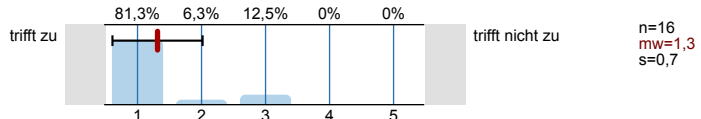
4.5) Trotz laufender Leistungsbeurteilung ist effektives Dazulernen und Üben möglich.



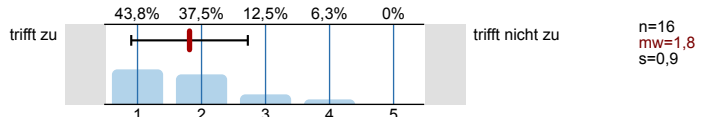
4.6) Die/der Lehrende gibt auf Beiträge der TeilnehmerInnen hilfreiches Feedback.



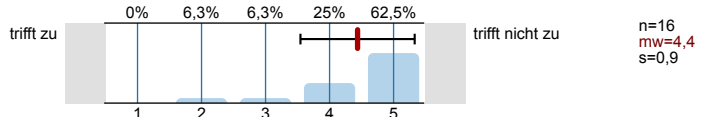
4.7) Fehler der Studierenden werden konstruktiv zum Weiterlernen genutzt.



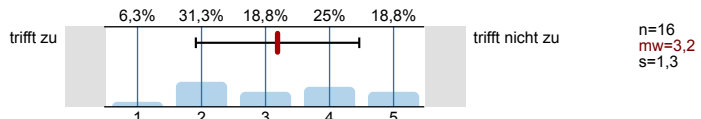
4.8) Ich lerne viel aus den Beiträgen der anderen Studierenden.



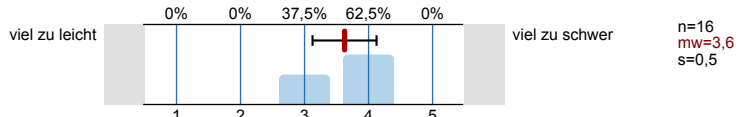
4.9) In der Lehrveranstaltung herrscht eine Konkurrenzsituation unter den Studierenden.



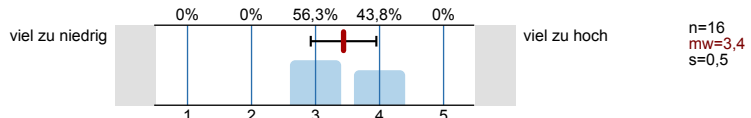
4.10) Die Zusammenarbeit unter den TeilnehmerInnen wird gefördert.



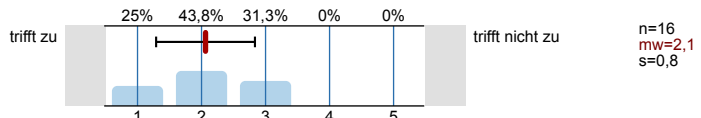
4.11) Die Schwierigkeit des Stoffes ist



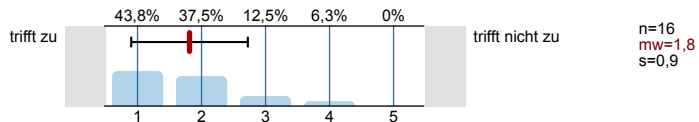
4.12) Die Anforderungen sind



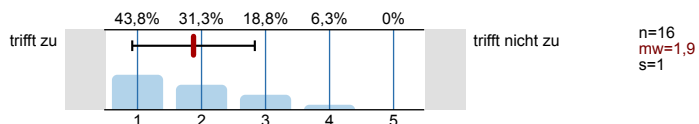
4.13) Mein Arbeitsaufwand ist verglichen mit anderen Veranstaltungen hoch.



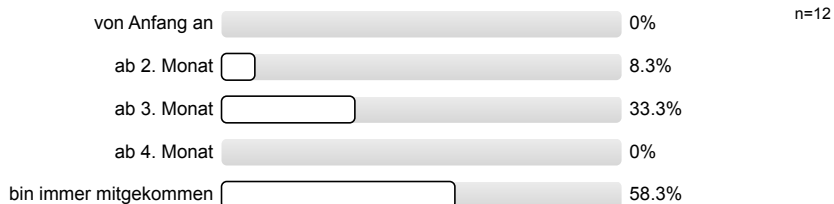
4.14) Ich beschäftige mich auch außerhalb der Lehrveranstaltung mit den Inhalten.



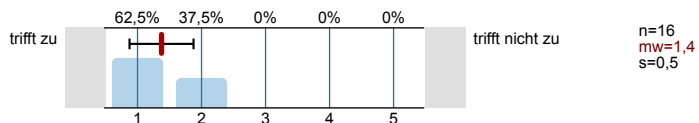
4.15) Ich habe während der Lehrveranstaltung mitgelernt.



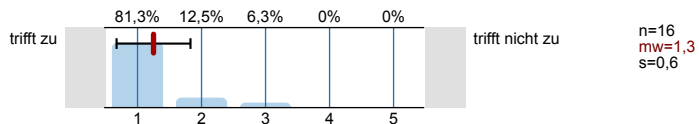
4.16) Ich bin ab einem bestimmten Zeitpunkt nicht mehr mitgekommen.



4.17) Insgesamt habe ich in dieser Veranstaltung viel dazugelernt.



4.18) Das Arbeitsklima in der Veranstaltung war gut.



# Profillinie

Teilbereich: SPL025 - Mathematik

Name der/des Lehrenden: Mag. Dr. Stefan Haller

Titel der Lehrveranstaltung: Prüfungsvorbereitende Übung zu "STEOP: Einführung in die Mathematik" (20W-25-250056-05)  
(Name der Umfrage)

Verwendete Werte in der Profillinie: Mittelwert

## 1. Universitätseinheitlicher Teil

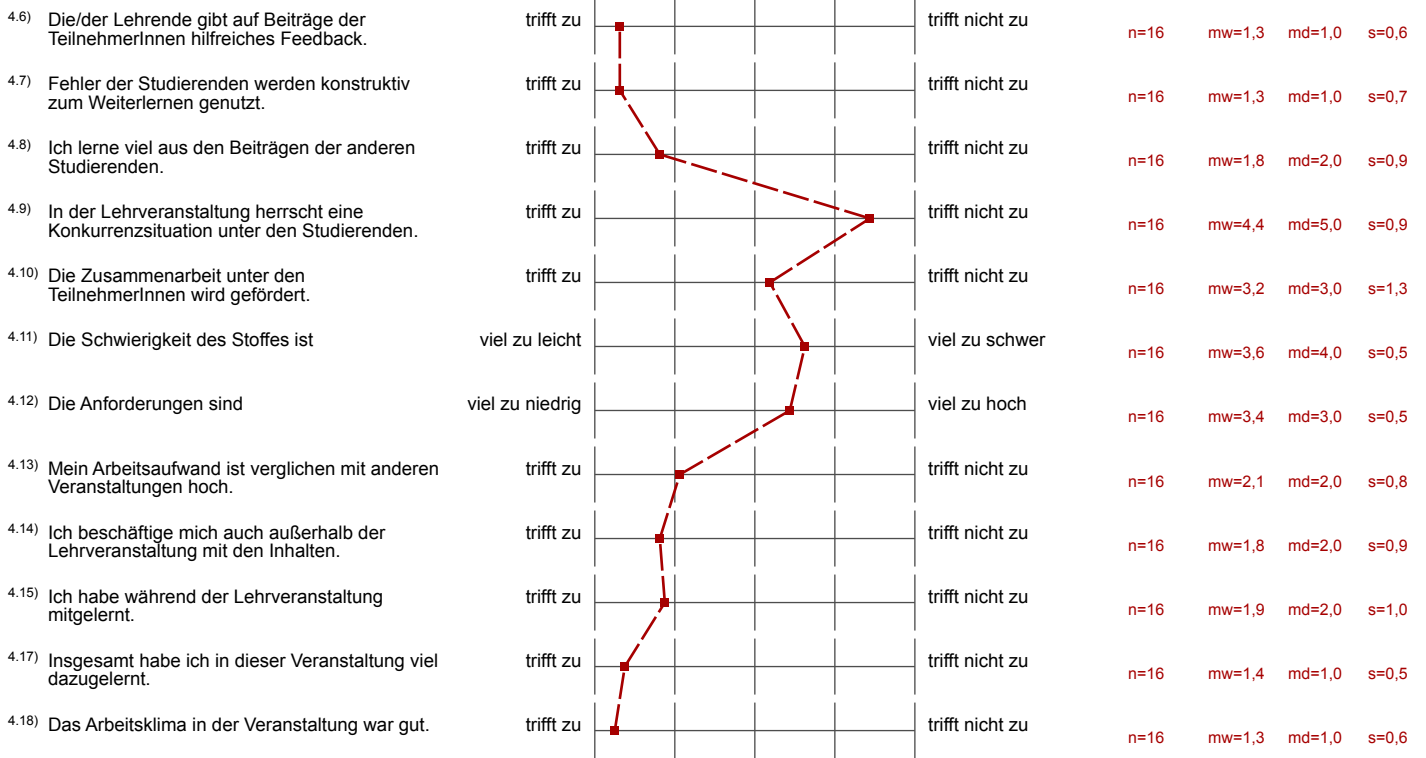
1.1) Zu Beginn der Lehrveranstaltung wurde ausreichend über Ziele, Inhalte und Beurteilungskriterien informiert.	trifft zu		trifft nicht zu	n=16	mw=1,6	md=1,0	s=1,2
1.2) Die Inhalte der Lehrveranstaltung finde ich sehr interessant.	trifft zu		trifft nicht zu	n=16	mw=2,0	md=2,0	s=0,8
1.3) Die Lehrveranstaltung leistet für mich einen wichtigen Beitrag zur Erreichung der Studienziele.	trifft zu		trifft nicht zu	n=16	mw=1,4	md=1,0	s=0,8
1.4) Die/Den LehrveranstaltungsleiterIn empfinde ich als sehr motivierend.	trifft zu		trifft nicht zu	n=15	mw=1,6	md=1,0	s=0,7
1.5) Gesamt gesehen halte ich die Lehrveranstaltung für	sehr gut		sehr schlecht	n=16	mw=1,7	md=2,0	s=0,8

## 3. Die / Der LehrveranstaltungsleiterIn ...

3.1) ... spricht verständlich und anregend.	trifft zu		trifft nicht zu	n=16	mw=1,3	md=1,0	s=0,8
3.2) ... kann Kompliziertes gut erklären.	trifft zu		trifft nicht zu	n=16	mw=1,6	md=1,0	s=0,8
3.3) ... wirkt gut vorbereitet.	trifft zu		trifft nicht zu	n=16	mw=1,1	md=1,0	s=0,3
3.4) ... ist engagiert und versucht Begeisterung zu vermitteln.	trifft zu		trifft nicht zu	n=16	mw=1,6	md=1,0	s=0,9
3.5) ... ist im Umgang mit Studierenden fair und korrekt.	trifft zu		trifft nicht zu	n=16	mw=1,1	md=1,0	s=0,3
3.6) ... stellt ein Klima her, in dem Fragen sinnvoll gestellt werden können.	trifft zu		trifft nicht zu	n=16	mw=1,4	md=1,0	s=0,8
3.7) ... beantwortet Fragen ausreichend und verständlich.	trifft zu		trifft nicht zu	n=16	mw=1,2	md=1,0	s=0,5
3.8) ... steht auch außerhalb der Lehrveranstaltung für fachlichen Austausch zur Verfügung.	trifft zu		trifft nicht zu	n=15	mw=1,4	md=1,0	s=0,7
3.9) Ihr/Ihm ist es wichtig, dass alle TeilnehmerInnen etwas lernen.	trifft zu		trifft nicht zu	n=16	mw=1,6	md=1,0	s=0,7

## 4. Fragen zur Lehrveranstaltung

4.1) Der inhaltliche Aufbau der Veranstaltung ist logisch/nachvollziehbar.	trifft zu		trifft nicht zu	n=16	mw=1,6	md=1,5	s=0,7
4.2) Die Veranstaltung ist gut organisiert und strukturiert.	trifft zu		trifft nicht zu	n=16	mw=1,5	md=1,0	s=0,6
4.3) Es wird gut an mein Vorwissen angeknüpft.	trifft zu		trifft nicht zu	n=16	mw=2,4	md=2,0	s=1,2
4.4) Die Aufgabenstellungen orientieren sich an den inhaltlichen Zielen der Modulbeschreibung im Curriculum.	trifft zu		trifft nicht zu	n=16	mw=1,6	md=1,0	s=0,8
4.5) Trotz laufender Leistungsbeurteilung ist effektives Dazulernen und Üben möglich.	trifft zu		trifft nicht zu	n=16	mw=1,7	md=1,0	s=1,1



## Auswertungsteil der offenen Fragen

### 5. Offene Fragen

5.1) Was war besonders gut an der Lehrveranstaltung?

- Dass Studierende zur aktiven Teilnahme motiviert wurden (viele Fragen an die Studierenden).
- Dass sich der Professor auch noch nach der Übung Zeit für Fragen genommen hat
- Die sehr ausführlichen Erklärungen und Darstellungen Hallers!! Hat mir sehr geholfen
- Es ist gut, dass Beispiele für die Steop-Prüfung geübt werden.
- Mag. Dr. Haller wirkt sehr motiviert und ist sehr nett zu den Studierenden.
- Organisation während Distance-Learning und Erklärungen des LV-Leiters.
- Veranstaltungsleitung geht auf Fragen ein, erklärt andere Lösungsmöglichkeiten und erfragt ob die Studierenden einen anderen Lösungsweg gewählt haben. Insgesamt sehr gute Erklärungen.
- die besonders genaue und penible Abhandlung der Beweise: die Begründung jedes Schrittes

5.2) Was war besonders schlecht an der Lehrveranstaltung? - Verbesserungsmöglichkeiten

- Abfolge/Termine für Aufgaben waren im Vorhinein fixiert. Die Übung war der Vorlesung oft voraus.
- Bei manchen Terminen war es so, dass die zu Verfügung gestellte Zeit nicht ausgereicht hat, alle Aufgaben zu präsentieren/durchzugehen, sodass teilweise Fragen offen geblieben sind, auch wenn die Beispiele wöchentlich vorgetragen und hochgeladen wurden (was sehr gut war). Man kann eventuell in Zukunft erwägen, ob man die Übung nicht ein wenig länger macht. Alles in allem jedoch eine gute PUE.
- Die Beispiele haben sehr verschiedene Schwierigkeitsgrade und durch das Zufallsprinzip ist die Note auf die Tafelpräsentation zu einem zu großen Teil Glückssache.
- Die Übung ist zu kurz. Oft geht sich der Stoff nicht aus. Auch fühlt man sich als Studierender oft allein gelassen im Bezug auf den Stoff. Es werden einem lediglich Aufgaben vorgelegt und diese sind zu erledigen, ohne meiner Ansicht nach ausreichend Erklärungen in der begleitenden Lehrveranstaltung. Dies ist aber, so denke ich, Corona-bedingt.
- Es gab nichts Schlechtes. Evtl eine Verbesserungsmöglichkeit: Dies ist mehr oder weniger eh passiert, da ich es aber wichtig finde, möchte ich es nochmals anmerken: Wenn ein Satz zu beweisen ist, und der Satz ist komplizierter, dann ist es sehr hilfreich zum Schluss nochmals die wichtigsten/entscheidenden Schritte und Begründungen zusammen zu fassen; aber auch eine kurze Erklärung wozu dieser Satz dient, dh welchen Zweck er haben könnte (wenn dies nicht offensichtlich ist)(es ist klar, dass nicht alle Zwecke genannt werden können; aber ein paar helfen sehr)
- Evtl dass man sich freiwillig für ein Beispiel melden kann
- Zur Vorbereitung auf die Prüfung würden noch ein paar MC-Fragen zusätzlich zu den Übungsaufgaben sehr hilfreich zu besprechen.
- Übungsbeispiele wurden in der Vorlesung teilweise nur sehr kurz oder gar nicht behandelt