



universität
wien

Qualitätssicherung

Lukas Mitterauer

Dguqpf gt g'Gkpt lej wpi 'IÄt 'S wrk@uuklej gt wpi ''

******Wpkxgt uk@uut c'Ëg'7*

C/3232'Y kgp

V- 65/3/6499/3: 2'23"

H- 65/3/6499/; '3: 2"

gxcmwkqpB wpkxkgQeQv'

j wr Äly y y ÖpkxkgQeQvls ul'

An:
Mag. Dr. Stefan Haller

persönlich

Auswertungsbericht Lehrveranstaltungsevaluation an die Lehrenden

Sehr geehrt*
Mag. Dr. Stefan Haller

Als Anlage erhalten Sie die Ergebnisse der automatisierten Auswertung der Lehrveranstaltungsevaluation W22 zur Veranstaltung Prüfungsvorbereitende Übung zu "STEOP: Einführung in die Mathematik" (22W-25-250056-01) mit dem Fragebogen vom Typ 025-2-V6:

Im ersten Teil wird das Antwortverhalten der Studierenden detailliert dargestellt.
Im zweiten Teil des Auswertungsberichts werden die Mittelwerte aller einzelnen Fragen aufgelistet.
Der dritte Teil beinhaltet die Antworten zu den offenen Fragen.

Sie können eine Stellungnahme abgeben und Ihre Ergebnisse laufend einsehen unter <http://eval2.univie.ac.at/> (Der Zugang ist aus Sicherheitsgründen nur über das Universitätsnetz möglich. Wenn Sie von außerhalb der Universität auf die Daten zugreifen wollen, müssen Sie vorher eine vpn-Verbindung einrichten: <https://univpn.univie.ac.at/>). Zur Abgabe der Stellungnahme klicken Sie auf das Notizfeld hinter dem Lehrveranstaltungstitel. Die Stellungnahme wird im Ergebnisbericht auf der letzten Seite gespeichert.

Wir hoffen, die Ergebnisse stellen für Sie ein hilfreiches und konstruktives Feedback zur kontinuierlichen Weiterentwicklung Ihrer Lehrveranstaltung dar. Für Studierende ist es wichtig zu erfahren, was mit den Ergebnissen der LV-Evaluierung geschieht. Dies kann erreicht werden, wenn Sie den Studierenden Rückmeldung dazu geben, wie Sie die Evaluationsergebnisse aufgenommen haben und welche Änderungen Sie vornehmen wollen.

Bei Rückfragen steht Ihnen die Besondere Einrichtung für Qualitätssicherung gerne zur Verfügung (Tel.: 4277-18001 email: evaluation@univie.ac.at).

Mit freundlichen Grüßen

Lukas Mitterauer



Stefan Haller

Prüfungsvorbereitende Übung zu "STEOP: Einführung in die Mathematik" (22W-25-250056-01)
Erfasste Fragebögen = 5

Auswertungsteil der geschlossenen Fragen

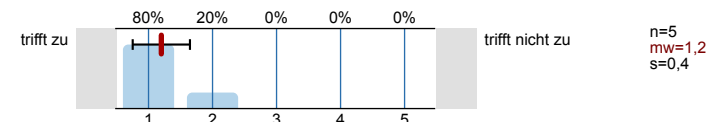
Legende

Fragetext

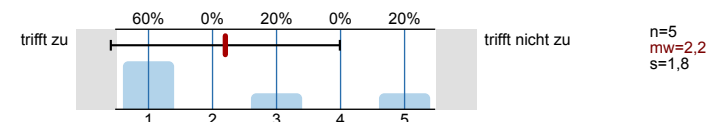


1. Universitätseinheitlicher Teil

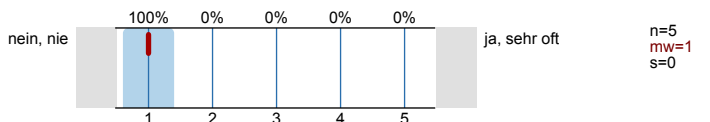
1.1) Zu Beginn der Lehrveranstaltung wurde ausreichend über Ziele, Inhalte und Beurteilungskriterien informiert.



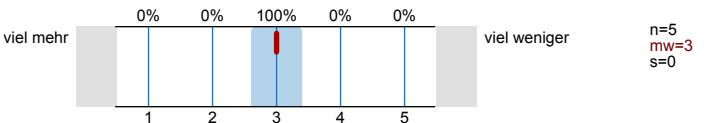
1.2) Die*Den Lehrveranstaltungsleiter*in empfinde ich als sehr motivierend.



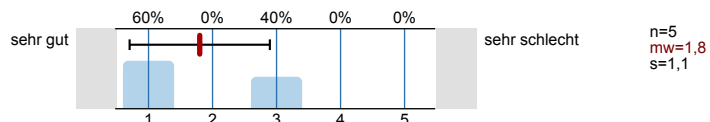
1.3) Gab es in der Lehrveranstaltung Situationen, in denen Sie Diskriminierung erlebten? (etwa aufgrund des Geschlechts, der ethnischen Herkunft, der Religion, des Alters oder der sexuellen Orientierung)



1.5) Zur Absolvierung dieser Lehrveranstaltung ist ein Arbeitsaufwand von 50 Stunden (2 ECTS) vorgesehen. Ihrer Einschätzung nach: Werden Sie mehr oder weniger Stunden für die Absolvierung dieser Lehrveranstaltung aufwenden?

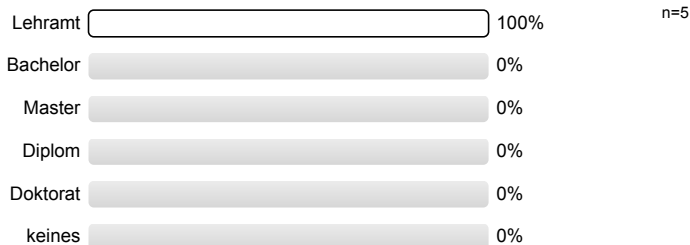


1.8) Gesamt gesehen halte ich die Lehrveranstaltung für

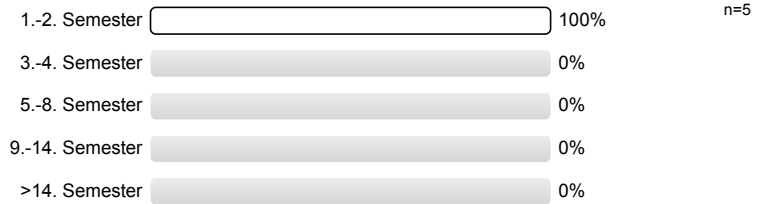


2. Studienspezifischer Fragenteil

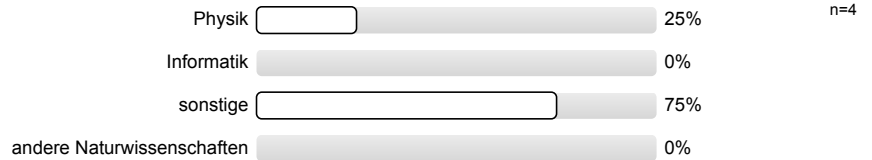
2.1) Welches Mathematikstudium betreiben Sie?



2.2) Semester in dieser Studienrichtung:



2.3) Für welche andere Studienrichtung (außer anderes Fach im Lehramt) sind Sie inskribiert?

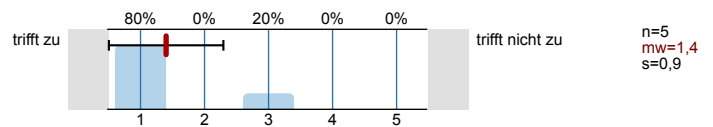


2.4) Waren Sie in diesem Semester berufstätig?

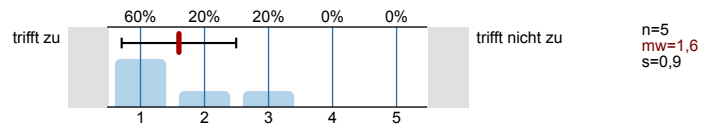


3. Die*Der Lehrveranstaltungsleiter*in ...

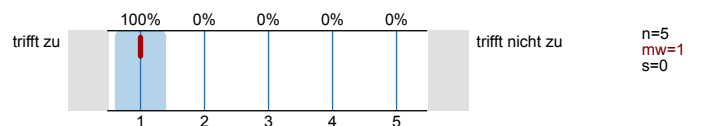
3.1) ... spricht verständlich und anregend.



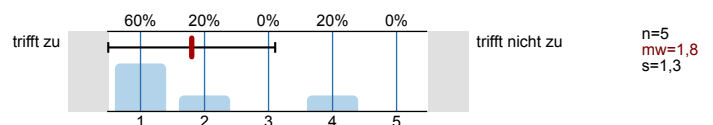
3.2) ... kann Kompliziertes gut erklären.



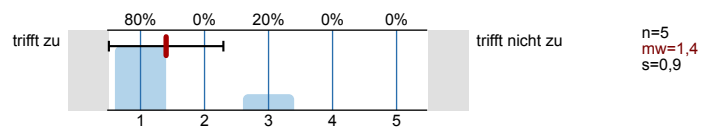
3.3) ... wirkt gut vorbereitet.



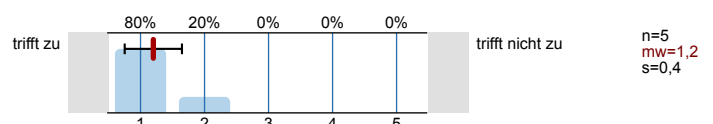
3.4) ... ist engagiert und versucht Begeisterung zu vermitteln.



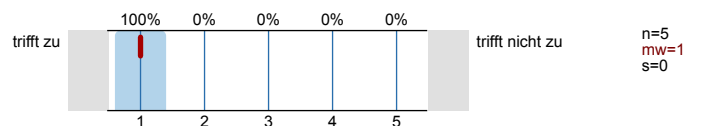
3.5) ... ist im Umgang mit Studierenden fair und korrekt.



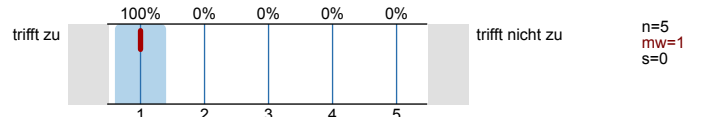
3.6) ... stellt ein Klima her, in dem Fragen sinnvoll gestellt werden können.



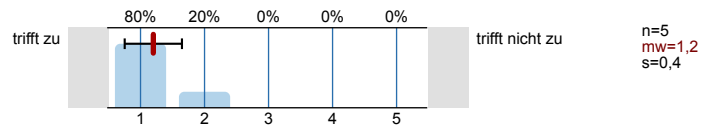
3.7) ... beantwortet Fragen ausreichend und verständlich.



3.8) ... steht auch außerhalb der Lehrveranstaltung für fachlichen Austausch zur Verfügung.

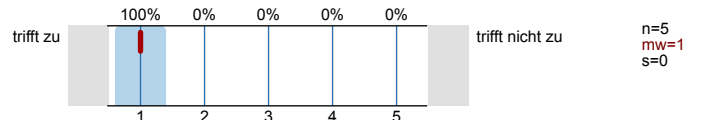


3.9) Ihr/Ihm ist es wichtig, dass alle Teilnehmer*innen etwas lernen.

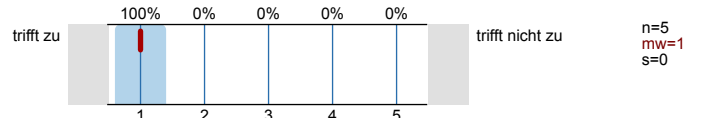


4. Fragen zur Lehrveranstaltung

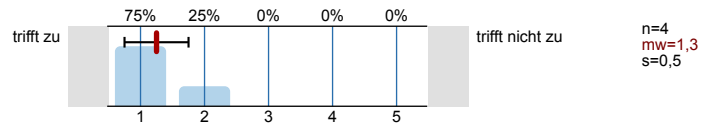
4.1) Inhaltliche und organisatorische Fragen wurden klar kommuniziert (z.B.: Email, Chat).



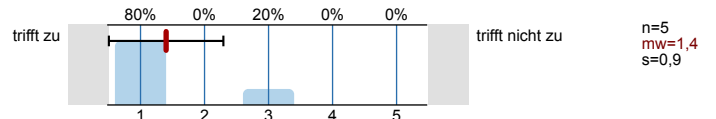
4.2) Der inhaltliche Aufbau der Veranstaltung ist logisch/nachvollziehbar.



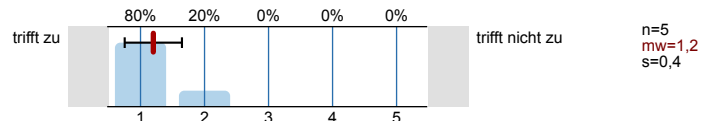
4.3) Die Veranstaltung ist gut organisiert und strukturiert.



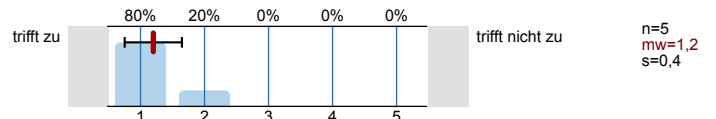
4.4) Es wird gut an mein Vorwissen angeknüpft.



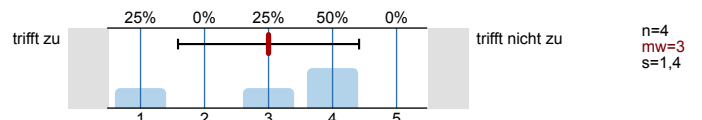
4.5) Die Aufgabenstellungen orientieren sich an den inhaltlichen Zielen der Modulbeschreibung im Curriculum.



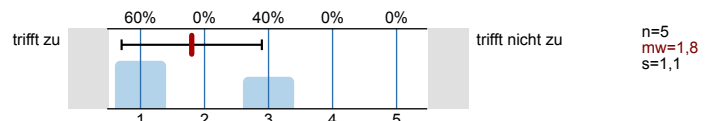
4.6) Es gab ausreichend Interaktions- und Kommunikationsphasen. (Online oder vor Ort)



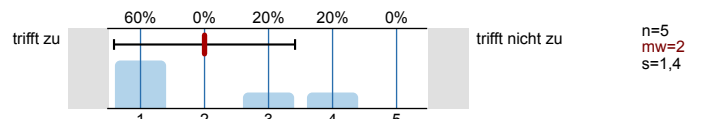
4.7) Bei hybrid und digital durchgeführten LVen: Die online anwesenden Studierenden konnten sich gut an den Diskussionen beteiligen.



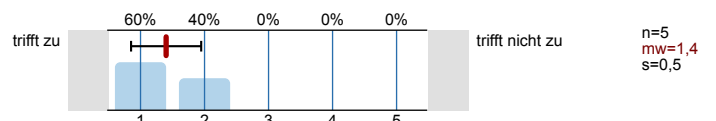
4.8) Trotz laufender Leistungsbeurteilung ist effektives Dazulernen und Üben möglich.



4.9) Die/der Lehrende gibt auf Beiträge der TeilnehmerInnen hilfreiches Feedback.



4.10) Fehler der Studierenden werden konstruktiv zum Weiterlernen genutzt.

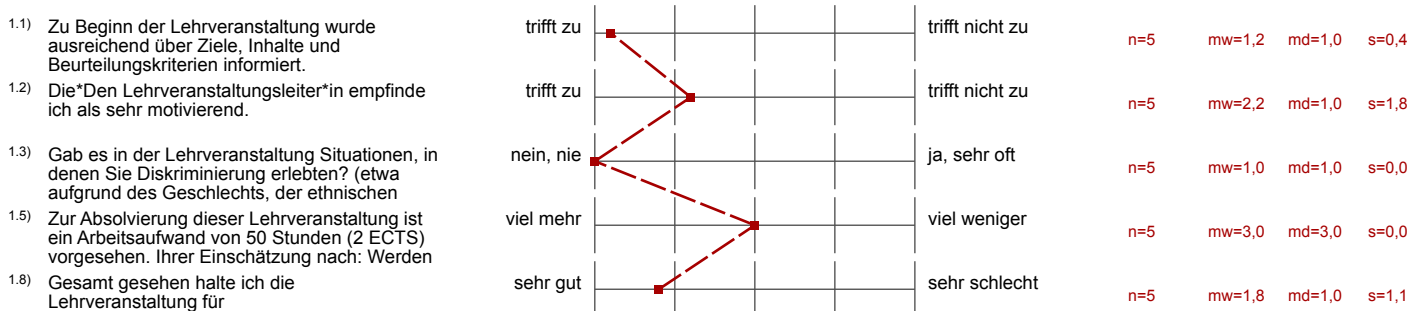


Profillinie

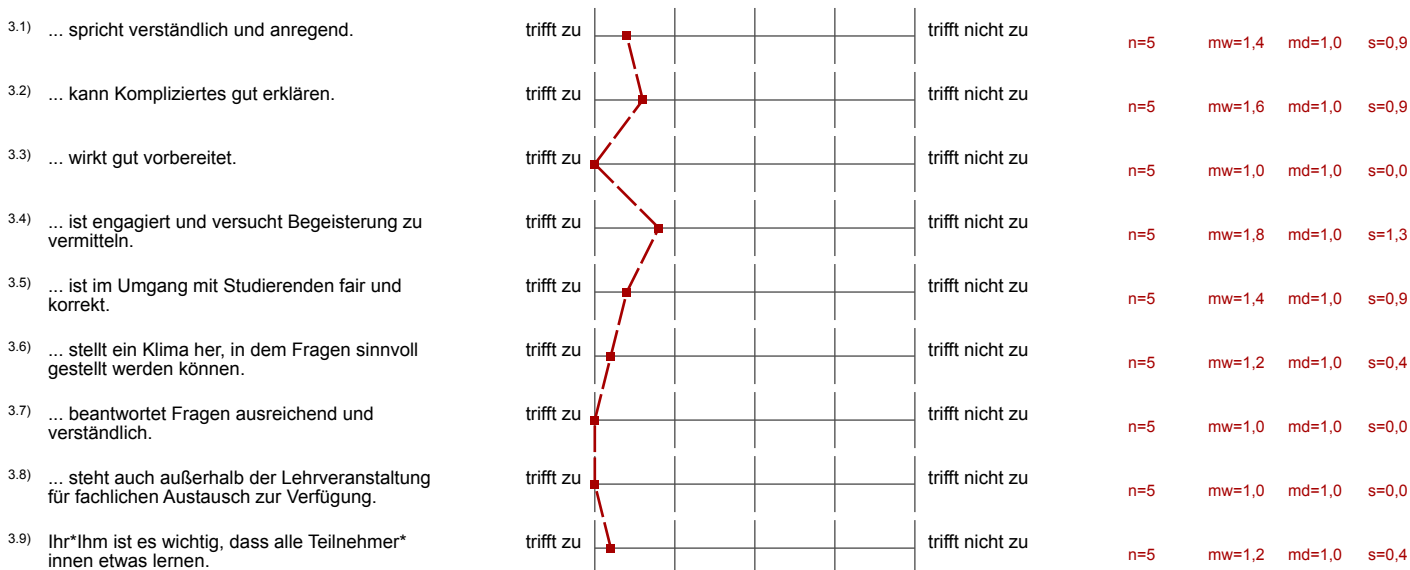
Teilbereich: SPL025 - Mathematik
 Name der/des Lehrenden: Mag. Dr. Stefan Haller
 Titel der Lehrveranstaltung: Prüfungsvorbereitende Übung zu "STEOP: Einführung in die Mathematik"
 (Name der Umfrage)

Verwendete Werte in der Profillinie: Mittelwert

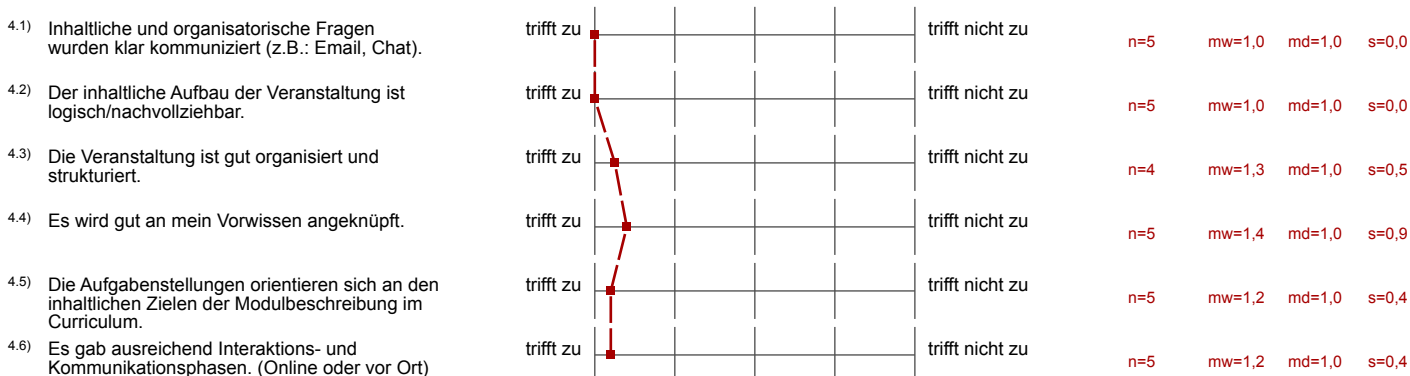
1. Universitätseinheitlicher Teil



3. Die*Der Lehrveranstaltungsleiter*in ...



4. Fragen zur Lehrveranstaltung



4.7) Bei hybrid und digital durchgeführten LVen: Die online anwesenden Studierenden konnten sich gut an den Diskussionen beteiligen.	trifft zu					trifft nicht zu	n=4	mw=3,0	md=3,5	s=1,4
4.8) Trotz laufender Leistungsbeurteilung ist effektives Dazulernen und Üben möglich.	trifft zu					trifft nicht zu	n=5	mw=1,8	md=1,0	s=1,1
4.9) Die/der Lehrende gibt auf Beiträge der TeilnehmerInnen hilfreiches Feedback.	trifft zu					trifft nicht zu	n=5	mw=2,0	md=1,0	s=1,4
4.10) Fehler der Studierenden werden konstruktiv zum Weiterlernen genutzt.	trifft zu					trifft nicht zu	n=5	mw=1,4	md=1,0	s=0,5
4.11) Ich lerne viel aus den Beiträgen der anderen Studierenden.	trifft zu					trifft nicht zu	n=5	mw=1,6	md=1,0	s=0,9
4.12) In der Lehrveranstaltung herrscht eine Konkurrenzsituation unter den Studierenden.	trifft zu					trifft nicht zu	n=4	mw=4,0	md=5,0	s=2,0
4.13) Die Zusammenarbeit unter den Teilnehmer*innen wird gefördert.	trifft zu					trifft nicht zu	n=5	mw=2,0	md=1,0	s=1,7
4.14) Die Schwierigkeit des Stoffes ist	viel zu leicht					viel zu schwer	n=5	mw=3,0	md=3,0	s=1,2
4.15) Die Anforderungen sind	viel zu niedrig					viel zu hoch	n=5	mw=3,4	md=3,0	s=0,5
4.16) Die (schriftlichen) Lehrmaterialien wurden online zur Verfügung gestellt.	ja, alle					nein, keine	n=5	mw=1,0	md=1,0	s=0,0
4.17) Mein Arbeitsaufwand ist verglichen mit anderen Veranstaltungen hoch.	trifft zu					trifft nicht zu	n=5	mw=2,0	md=2,0	s=0,7
4.18) Ich beschäftige mich auch außerhalb der Lehrveranstaltung mit den Inhalten.	trifft zu					trifft nicht zu	n=5	mw=1,6	md=2,0	s=0,5
4.19) Ich habe während der Lehrveranstaltung mitgelernt.	trifft zu					trifft nicht zu	n=5	mw=1,6	md=1,0	s=0,9
4.21) Insgesamt habe ich in dieser Veranstaltung viel dazugelernt.	trifft zu					trifft nicht zu	n=5	mw=1,2	md=1,0	s=0,4
4.22) Das Arbeitsklima in der Veranstaltung war gut.	trifft zu					trifft nicht zu	n=5	mw=1,4	md=1,0	s=0,9

Auswertungsteil der offenen Fragen

1. Universitätseinheitlicher Teil

- 1.4) Um Diskriminierungen entgegenwirken zu können, ist es für die Universität Wien wichtig mehr über diese Situation(en) zu erfahren. Bitte beschreiben Sie diese:

Es wird keine Auswertung angezeigt, da die Anzahl der Antworten zu gering ist.

- 1.6) Bitte geben Sie an, warum Sie mehr Stunden als vorgesehen benötigen:

Es wird keine Auswertung angezeigt, da die Anzahl der Antworten zu gering ist.

- 1.7) Bitte geben Sie an, warum Sie weniger Stunden als vorgesehen benötigen:

Es wird keine Auswertung angezeigt, da die Anzahl der Antworten zu gering ist.

5. Offene Fragen

- 5.1) Was war besonders gut an der Lehrveranstaltung?

- Alles
- Besonders gut ist die Kommunikation bzw die Zur-Verfügungstellung der Vorlesungen auf moodle. Auch die Kommunikation mit Prof. Haller lief hervorragend (Mails wurden sehr rasch beantwortet; Möglichkeit der Sprechstunden bei ihm, ..)
- Die gestellten Fragen wurden genau erklärt, man wurde nicht gezwungen etwas zu präsentieren, die Übungen haben gut zum Stoff aus der VO gepasst

- 5.2) Was war besonders schlecht an der Lehrveranstaltung? - Verbesserungsmöglichkeiten

- Mathematik ist ein doch sehr trockenes Fach, in dem man die Motivation dazu nur sehr schwer hochhalten kann, jedoch waren die Veranstaltungen doch immer besonders zäh, da es wirklich ausnahmslos jede Woche der selbe sture Ablauf war. Die Atmosphäre war zumeist sehr angespannt/starr. Die Veranstaltung hätte in jedem Fall mehr Spaß gemacht, wenn in der Verlauf der Veranstaltung etwas lockerer wäre und nicht so "stur nach Protokoll".

- Nichts

- 5.3) Anmerkungen zu Onlinephasen, Onlinematerialien, Onlinekommunikation, eingesetzten Tools etc.

- In diesem Punkt hat sich Prof. Haller in jedem Fall ein großes "DANKE" verdient, da nur wenige andere Professoren darauf achten, dass auch jene, die sich die Vorlesung online ansehen, auch die Tafelbilder sehen können. Die Kommunikation war - wie bereits erwähnt- hervorragend. Die Materialien wurden immer zeitnah zur Verfügung gestellt, sodass man sich auch wirklich damit beschäftigen konnte und die Aufgaben auch ausführlich bearbeiten konnte.

- Nichts