

Lukas Mitterauer

Dguqpf gt g'Gkpt kej wpi 'hÄt 'S wcrk@uukej gt wpi "

"



universität
wien

******Wpkxgt uk@uunt cËg'7
C/3232'Y kgp"*

*V- 65/3/6499/3: 2'23"
H- 65/3/6499/; '3: 2"*

*gxcnwcvkqB wpkxkgQeQv"
j wr Äly y y ÖpkxkgQeQvlsul"*

An:
ao. Univ.-Prof. Mag. Dr. Steinbauer
persönlich/vertraulich

Auswertungsbericht Lehrveranstaltungsevaluation an die Lehrenden

Sehr geehrter Herr ao. Univ.-Prof. Mag. Dr. Steinbauer,

Als Anlage erhalten Sie die Ergebnisse der automatisierten Auswertung der Lehrveranstaltungsevaluation SS15 zur Veranstaltung Übungen zu "Grundbegriffe der Topologie" (15S-25-250048-02) mit dem Fragebogen vom Typ 025-2-V3:

Im ersten Teil wird das Antwortverhalten der Studierenden detailliert dargestellt. Im zweiten Teil des Auswertungsberichts werden die Mittelwerte aller einzelnen Fragen aufgelistet. Der dritte Teil beinhaltet die Antworten zu den offenen Fragen.

Sie können Ihre Ergebnisse auch laufend unter <http://eval2.univie.ac.at/> einsehen (Der Zugang ist aus Sicherheitsgründen nur noch über das Universitätsnetz möglich. Wenn Sie von außerhalb der Universität auf die Daten zugreifen wollen, müssen Sie eine vpn-Verbindung nutzen). Der Nutzername und das Kennwort wurden Ihnen bereits mit gesonderter Mail zugesandt. Vergleichszahlen werden für das Wintersemester im April und für das Sommersemester im September auf der Homepage der Besonderen Einrichtung für Qualitätssicherung <http://www.qs.univie.ac.at/> zur Verfügung stehen.

Wir hoffen, die Ergebnisse stellen für Sie ein hilfreiches und konstruktives Feedback zur kontinuierlichen Weiterentwicklung Ihrer Lehrveranstaltung dar.

Bei Rückfragen steht Ihnen die Besondere Einrichtung für Qualitätssicherung gerne zur Verfügung (Tel.: 4277-18001 email: evaluation@univie.ac.at).

Mit freundlichen Grüßen

Lukas Mitterauer



ao. Univ.-Prof. Mag. Dr. Roland Steinbauer

Übungen zu "Grundbegriffe der Topologie" (15S-25-250048-02)
Erfasste Fragebögen = 19

Auswertungsteil der geschlossenen Fragen

Legende

Frage**text**

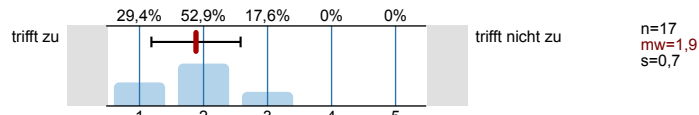


1. Universitätseinheitlicher Teil

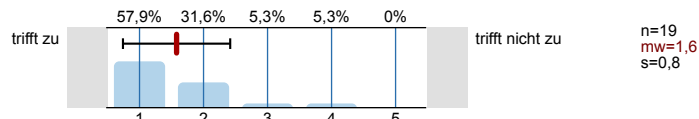
1.1) Geschlecht:



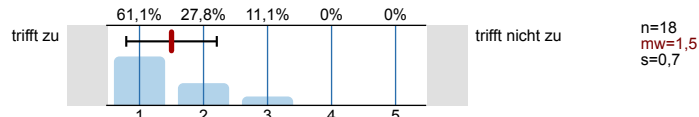
1.2) Die Inhalte der Lehrveranstaltung finde ich sehr interessant.



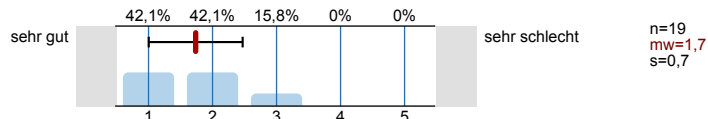
1.3) Die Lehrveranstaltung leistet für mich einen wichtigen Beitrag zur Erreichung der Studienziele.



1.4) Die/Den LehrveranstaltungsleiterIn empfinde ich als sehr motivierend.

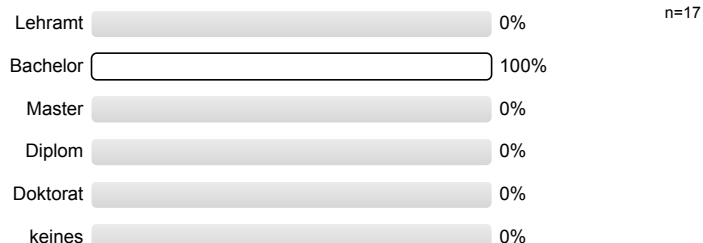


1.5) Gesamt gesehen halte ich die Lehrveranstaltung für

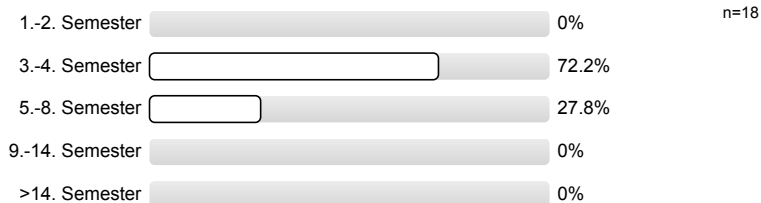


2. Studienspezifischer Fragenteil

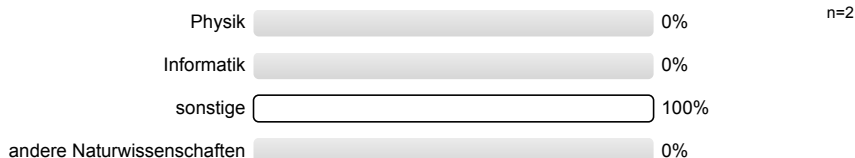
2.1) Welches Mathematikstudium betreiben Sie?



2.2) Semester in dieser Studienrichtung



2.3) Für welche andere Studienrichtung (außer anderes Fach im Lehramt) sind Sie inskribiert?

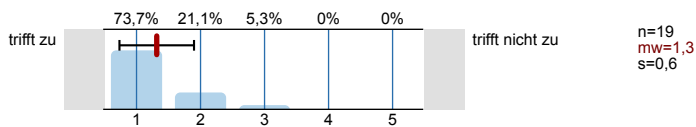


2.4) Waren Sie in diesem Semester berufstätig?

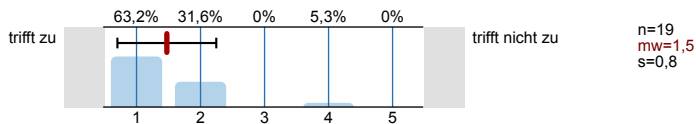


3. Die / Der LehrveranstaltungsleiterIn

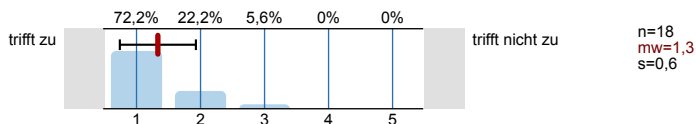
3.1) spricht verständlich und anregend



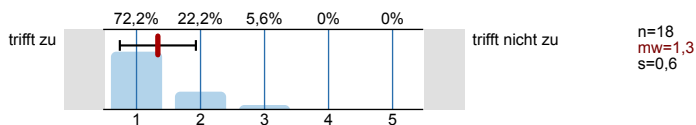
3.2) kann Kompliziertes gut erklären



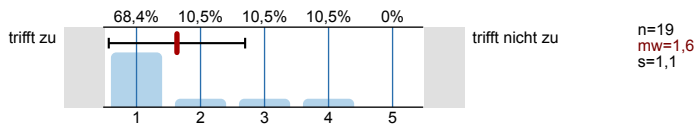
3.3) wirkt gut vorbereitet



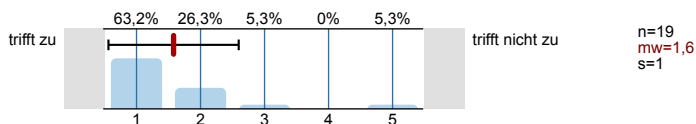
3.4) ist engagiert und versucht Begeisterung zu vermitteln



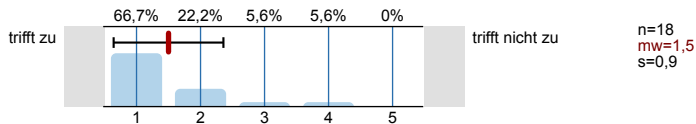
3.5) ist im Umgang mit Studierenden fair und korrekt



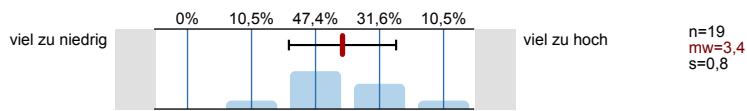
3.6) stellt ein Klima her, in dem Fragen sinnvoll gestellt werden können



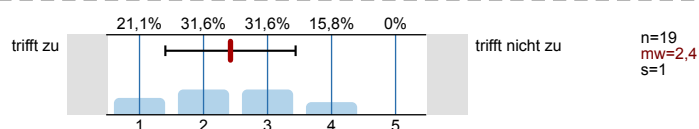
3.7) beantwortet Fragen ausreichend und verständlich



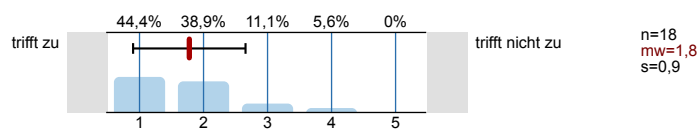
4.12) Die Anforderungen sind



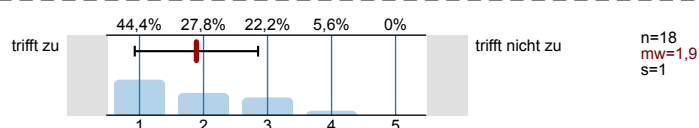
4.13) Mein Arbeitsaufwand ist verglichen mit anderen Veranstaltungen hoch



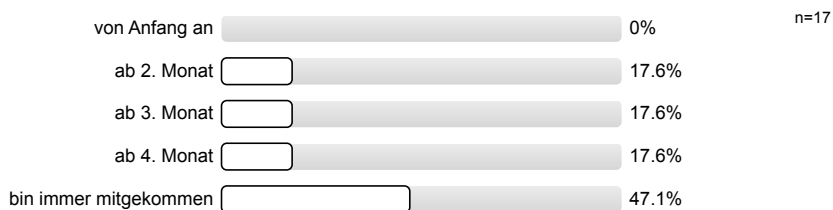
4.14) Ich beschäftige mich auch außerhalb der Lehrveranstaltung mit den Inhalten



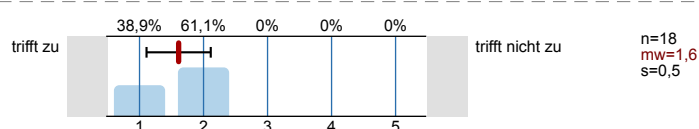
4.15) Ich habe während der Lehrveranstaltung mitgelernt



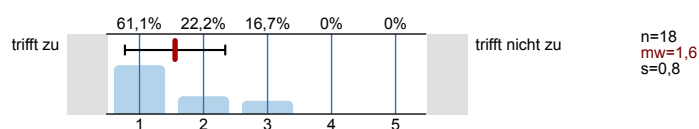
4.16) Ich bin ab einem bestimmten Zeitpunkt nicht mehr mitgekommen



4.17) Insgesamt habe ich in dieser Veranstaltung viel dazugelernt



4.18) Das Arbeitsklima in der Veranstaltung war gut



Profillinie

Teilbereich: SPL025 - Mathematik

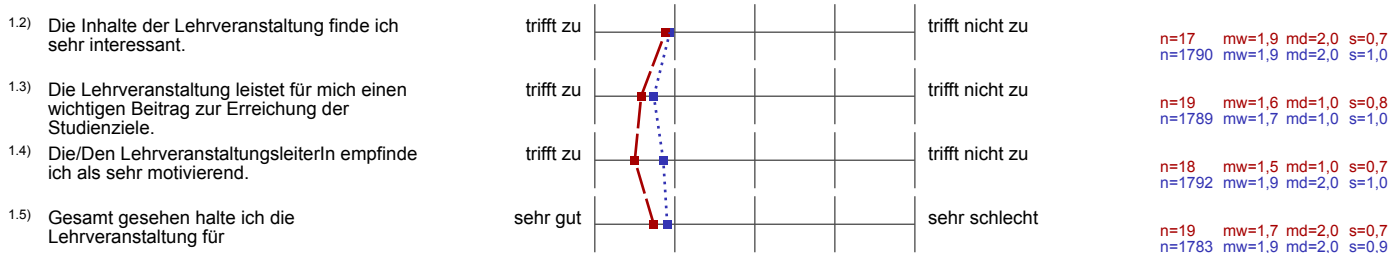
Name der/des Lehrenden: ao. Univ.-Prof. Mag. Dr. Roland Steinbauer

Titel der Lehrveranstaltung: Übungen zu "Grundbegriffe der Topologie" (15S-25-250048-02)
(Name der Umfrage)

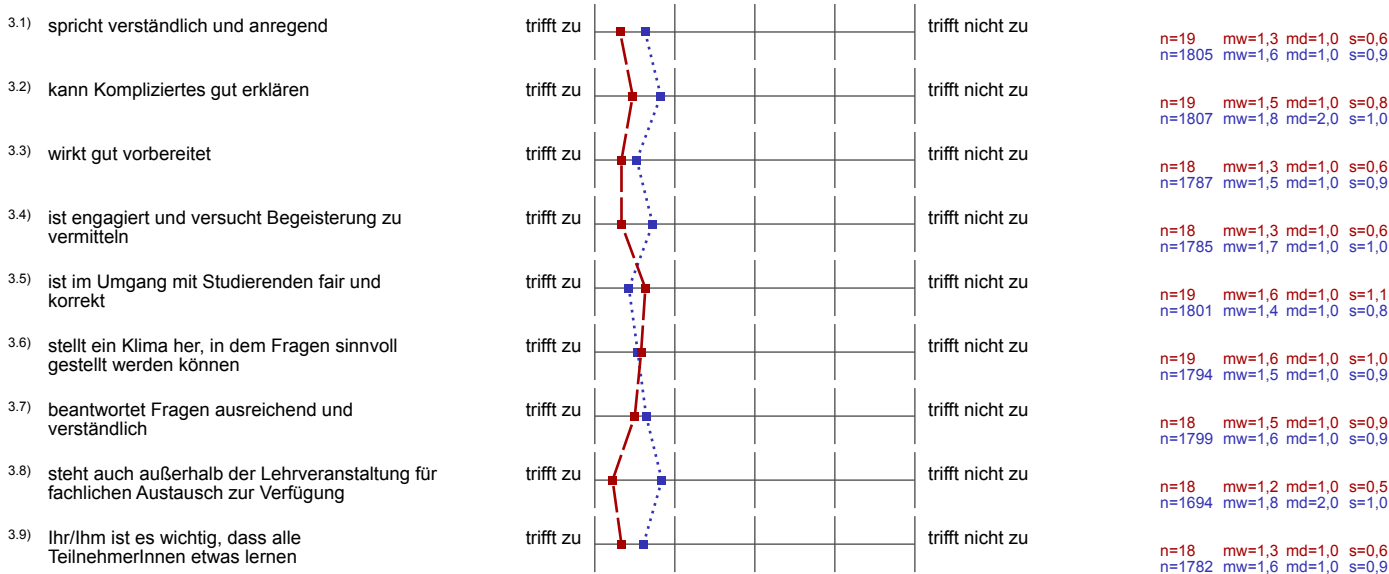
Vergleichslinie: SPL025-FB2-S15

Verwendete Werte in der Profillinie: Mittelwert

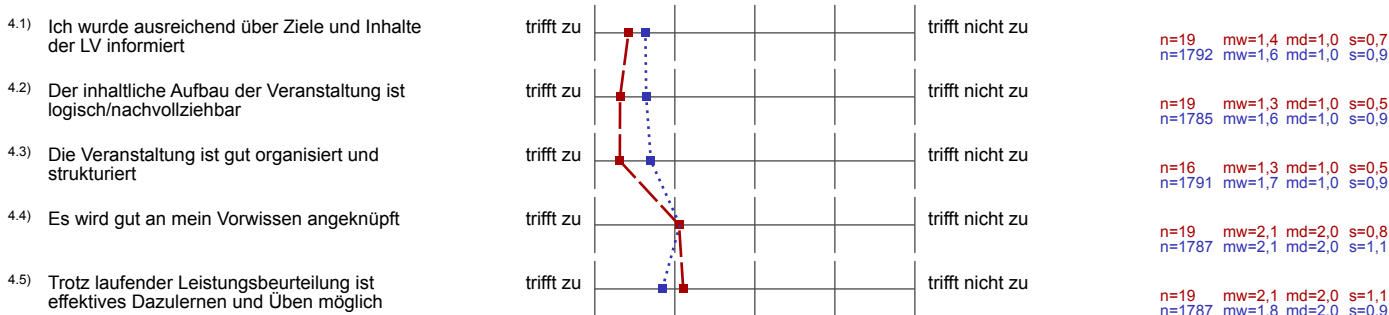
1. Universitätseinheitlicher Teil

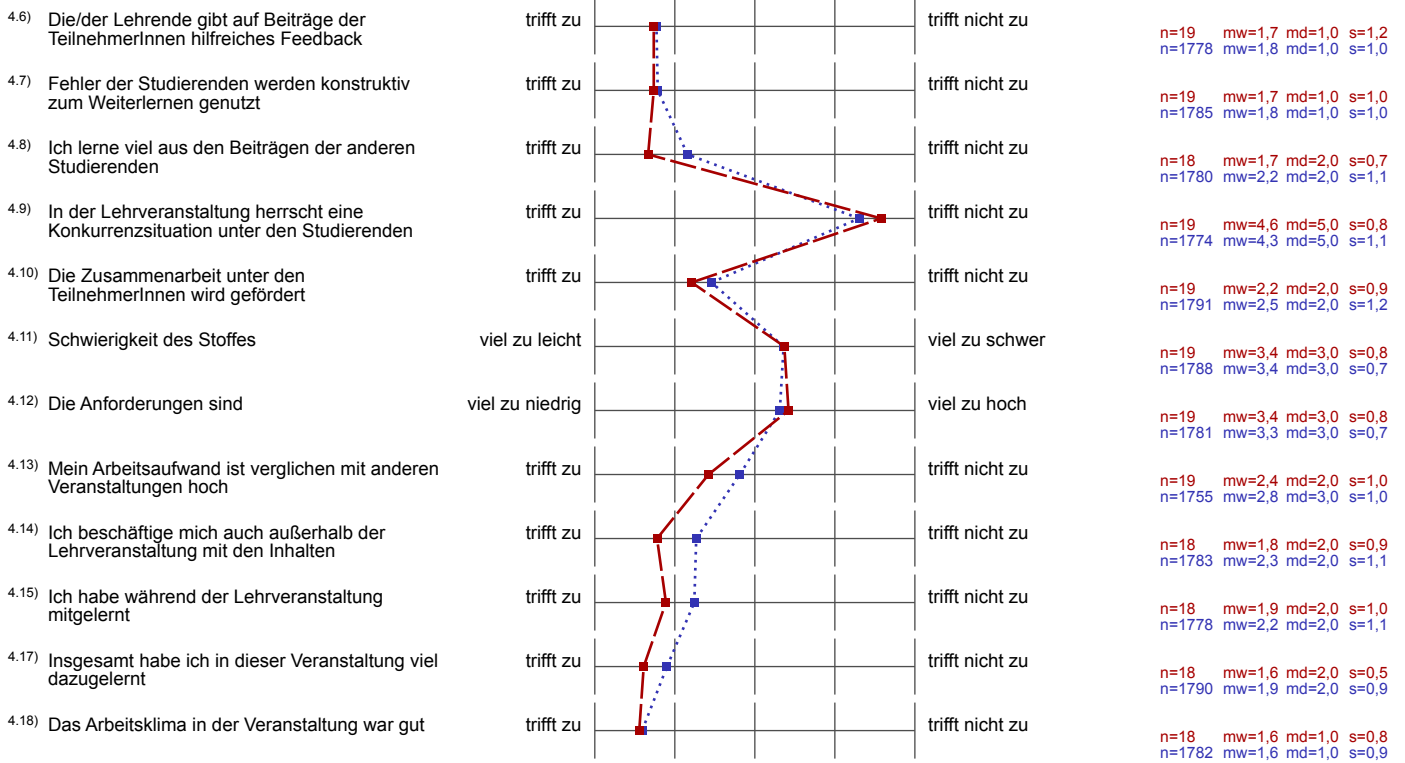


3. Die / Der LehrveranstaltungsleiterIn



4. Fragen zur Lehrveranstaltung





Auswertungsteil der offenen Fragen

5. Offene Fragen

5.1) Was war besonders gut an der Lehrveranstaltung?

Es wurde einem an der Tafel geholfen, falls man wo nicht weiter wusste.

Es wurde darauf geachtet, dass immer am Schluss die richtige Lösung der Bsp an der Tafel steht

UE-Bsp passen gut zur VO
Möglichkeit zur Moderation als Tafelmeldung

Sehr gut erklärt und auch nochmal wiederholt, falls etwas unklar war.

Beispiele wurden ausführlich besprochen
LV-Leiter nimmt sich ausreichend Zeit, um Fragen zu beantworten

Strukturierung

5.2) Was war besonders schlecht an der Lehrveranstaltung? - Verbesserungsmöglichkeiten

keine freiwilligen Tafelmeldungen.

Tests z.T. schwer (praktische Bsp. obwohl in den Aufgaben hauptsächlich Beweise)

Ihre Schrift war manchmal unleserlich

mehr Beispiele in Übung machen und nicht nur Beweise, die für
Zwischentests eher unbrauchbar sind

Moderator In schlechte Idee, da sich oft Moderator sich selbst nicht
auskennt oder ~~noch~~ noch kein so großes mathematisches

~~to~~ nur 45 min., zu großer Zeitaufwand für eine so wichtige Übung

ich finde, Moderieren von Studenten ~ relativ sinnlos, da
der Moderator nicht so kompetent ist

Zufälliges Hervorrufen