



universität  
wien

Qualitätssicherung

An:  
ao. Univ.-Prof. Mag. Dr. Steinbauer  
persönlich

Lukas Mitterauer

*Dguqpf gt g'Gkpt lej wpi 'IÄt 'S wrk@uuklej gt wpi '''*

*''''''''Wpkxgt uk@uut c'Ëg'7  
C/3232'Y kgp*

*V- 65/3/6499/3: 2'23''*

*H- 65/3/6499/; '3: 2''*

*gxcnwvkgpB wpkxkg@eQv''  
j wr <ly y y @wpkxkg@eQvls ul''*

Auswertungsbericht Lehrveranstaltungsevaluation an die Lehrenden

Sehr geehrter Herr ao. Univ.-Prof. Mag. Dr. Roland Steinbauer,

Als Anlage erhalten Sie die Ergebnisse der automatisierten Auswertung der Lehrveranstaltungsevaluation S18 zur  
Veranstaltung Übungen: Analysis in einer Variable für das Lehramt (18S-25-250042-09)  
mit dem Fragebogen vom Typ 025-2-V4:

Im ersten Teil wird das Antwortverhalten der Studierenden detailliert dargestellt.  
Im zweiten Teil des Auswertungsberichts werden die Mittelwerte aller einzelnen Fragen aufgelistet.  
Der dritte Teil beinhaltet die Antworten zu den offenen Fragen.

Sie können eine Stellungnahme abgeben und Ihre Ergebnisse laufend einsehen unter <http://eval2.univie.ac.at/> (Der Zugang ist aus Sicherheitsgründen nur über das Universitätsnetz möglich. Wenn Sie von außerhalb der Universität auf die Daten zugreifen wollen, müssen Sie vorher eine vpn-Verbindung einrichten: <https://univpn.univie.ac.at/> ). Zur Abgabe der Stellungnahme klicken Sie auf das Notizfeld hinter dem Lehrveranstaltungstitel. Die Stellungnahme wird im Ergebnisbericht auf der letzten Seite gespeichert.

Die Ergebnisse werden von uns aus technischen Gründen nur an die/den erstgenannten LV-LeiterIn übermittelt. Wurden auch andere LV-LeiterInnen mit dieser Umfrage mitevaluiert, bitten wir Sie, die Ergebnisse auch an Ihre KollegInnen weiter zu leiten.

Wir hoffen, die Ergebnisse stellen für Sie ein hilfreiches und konstruktives Feedback zur kontinuierlichen Weiterentwicklung Ihrer Lehrveranstaltung dar. Für Studierende ist es wichtig zu erfahren, was mit den Ergebnissen der LV-Evaluierung geschieht. Dies kann erreicht werden, wenn Sie den Studierenden Rückmeldung dazu geben, wie Sie die Evaluationsergebnisse aufgenommen haben und welche Änderungen Sie vornehmen wollen.

Bei Rückfragen steht Ihnen die Besondere Einrichtung für Qualitätssicherung gerne zur Verfügung (Tel.: 4277-18001  
email: [evaluation@univie.ac.at](mailto:evaluation@univie.ac.at)).

Mit freundlichen Grüßen

Lukas Mitterauer



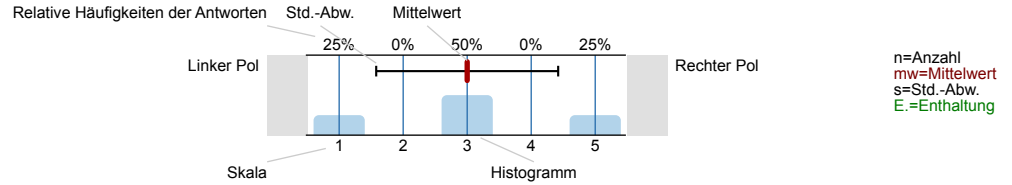
# Roland Steinbauer

Übungen: Analysis in einer Variable für das Lehramt (18S-25-250042-09)  
Erfasste Fragebögen = 21

## Auswertungsteil der geschlossenen Fragen

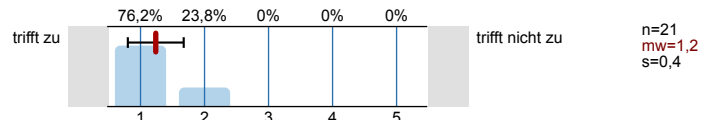
### Legende

Fragestext

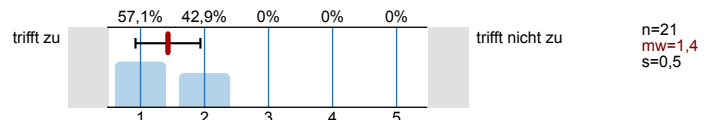


### 1. Universitätseinheitlicher Teil

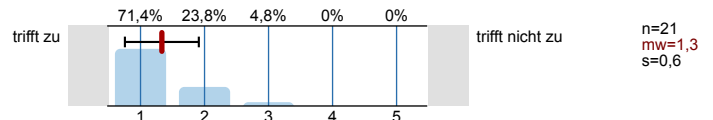
1.1) Zu Beginn der Lehrveranstaltung wurde ausreichend über Ziele, Inhalte und Beurteilungskriterien informiert.



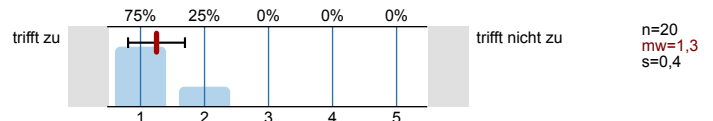
1.2) Die Inhalte der Lehrveranstaltung finde ich sehr interessant.



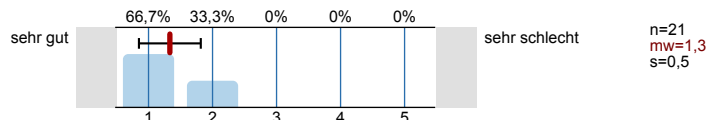
1.3) Die Lehrveranstaltung leistet für mich einen wichtigen Beitrag zur Erreichung der Studienziele.



1.4) Die/Den LehrveranstaltungsleiterIn empfinde ich als sehr motivierend.

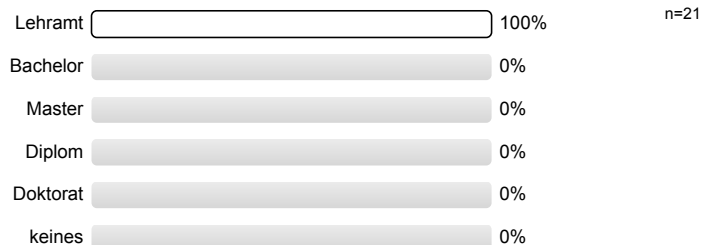


1.5) Gesamt gesehen halte ich die Lehrveranstaltung für

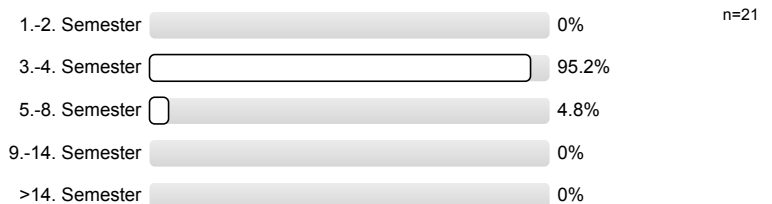


### 2. Studienspezifischer Fragenteil

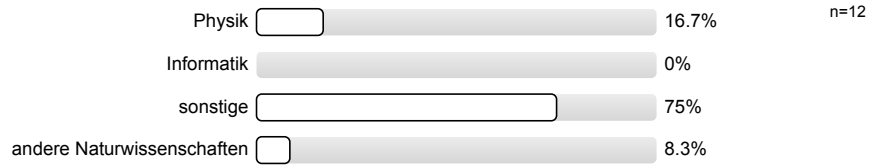
2.1) Welches Mathematikstudium betreiben Sie?



2.2) Semester in dieser Studienrichtung:



2.3) Für welche andere Studienrichtung (außer anderes Fach im Lehramt) sind Sie inskribiert?

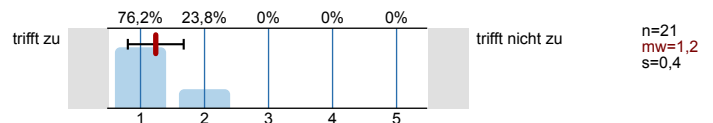


2.4) Waren Sie in diesem Semester berufstätig?

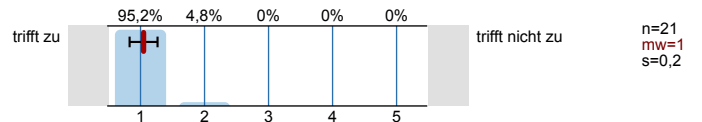


3. Die / Der LehrveranstaltungsleiterIn ...

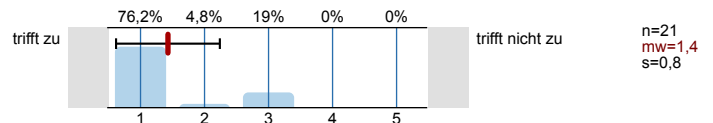
3.1) ... spricht verständlich und anregend.



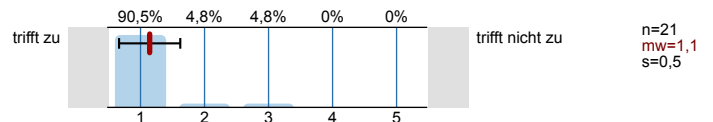
3.2) ... kann Kompliziertes gut erklären.



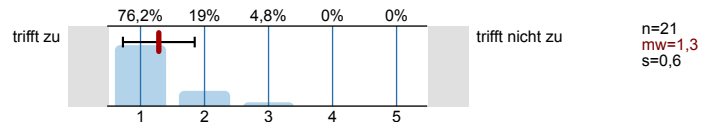
3.3) ... wirkt gut vorbereitet.



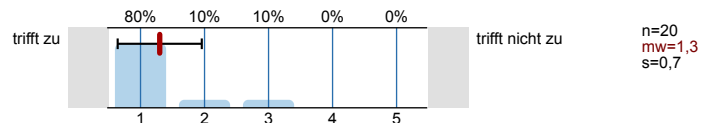
3.4) ... ist engagiert und versucht Begeisterung zu vermitteln.



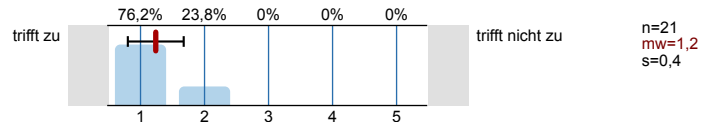
3.5) ... ist im Umgang mit Studierenden fair und korrekt.



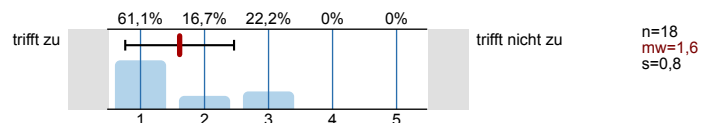
3.6) ... stellt ein Klima her, in dem Fragen sinnvoll gestellt werden können.



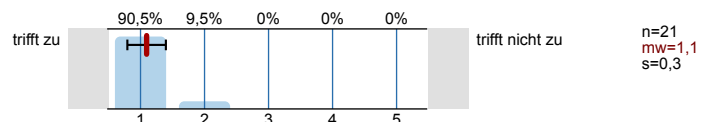
3.7) ... beantwortet Fragen ausreichend und verständlich.



3.8) ... steht auch außerhalb der Lehrveranstaltung für fachlichen Austausch zur Verfügung.



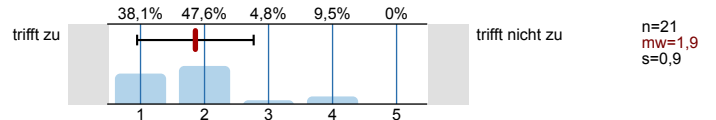
3.9) Ihr/Ihm ist es wichtig, dass alle TeilnehmerInnen etwas lernen.



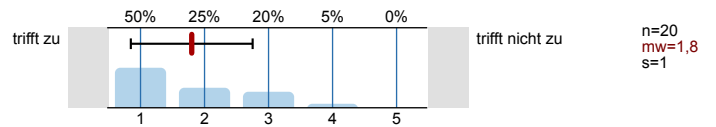
4. Fragen zur Lehrveranstaltung

4.1) Der inhaltliche Aufbau der Veranstaltung ist logisch/nachvollziehbar.	trifft zu	<p>61,9% 38,1% 0% 0% 0%</p>	trifft nicht zu	n=21 mw=1,4 s=0,5
4.2) Die Veranstaltung ist gut organisiert und strukturiert.	trifft zu	<p>57,1% 33,3% 4,8% 4,8% 0%</p>	trifft nicht zu	n=21 mw=1,6 s=0,8
4.3) Es wird gut an mein Vorwissen angeknüpft.	trifft zu	<p>33,3% 47,6% 19% 0% 0%</p>	trifft nicht zu	n=21 mw=1,9 s=0,7
4.4) Die Aufgabenstellungen orientieren sich an den inhaltlichen Zielen der Modulbeschreibung im Curriculum.	trifft zu	<p>75% 20% 5% 0% 0%</p>	trifft nicht zu	n=20 mw=1,3 s=0,6
4.5) Trotz laufender Leistungsbeurteilung ist effektives Dazulernen und Üben möglich.	trifft zu	<p>65% 30% 5% 0% 0%</p>	trifft nicht zu	n=20 mw=1,4 s=0,6
4.6) Die/der Lehrende gibt auf Beiträge der TeilnehmerInnen hilfreiches Feedback.	trifft zu	<p>57,1% 42,9% 0% 0% 0%</p>	trifft nicht zu	n=21 mw=1,4 s=0,5
4.7) Fehler der Studierenden werden konstruktiv zum Weiterlernen genutzt.	trifft zu	<p>71,4% 23,8% 4,8% 0% 0%</p>	trifft nicht zu	n=21 mw=1,3 s=0,6
4.8) Ich lerne viel aus den Beiträgen der anderen Studierenden.	trifft zu	<p>25% 70% 0% 5% 0%</p>	trifft nicht zu	n=20 mw=1,9 s=0,7
4.9) In der Lehrveranstaltung herrscht eine Konkurrenzsituation unter den Studierenden.	trifft zu	<p>0% 4,8% 23,8% 14,3% 57,1%</p>	trifft nicht zu	n=21 mw=4,2 s=1
4.10) Die Zusammenarbeit unter den TeilnehmerInnen wird gefördert.	trifft zu	<p>26,3% 26,3% 47,4% 0% 0%</p>	trifft nicht zu	n=19 mw=2,2 s=0,9
4.11) Die Schwierigkeit des Stoffes ist	viel zu leicht	<p>0% 5% 75% 20% 0%</p>	viel zu schwer	n=20 mw=3,2 s=0,5
4.12) Die Anforderungen sind	viel zu niedrig	<p>0% 0% 90,5% 9,5% 0%</p>	viel zu hoch	n=21 mw=3,1 s=0,3
4.13) Mein Arbeitsaufwand ist verglichen mit anderen Veranstaltungen hoch.	trifft zu	<p>5% 45% 30% 15% 5%</p>	trifft nicht zu	n=20 mw=2,7 s=1

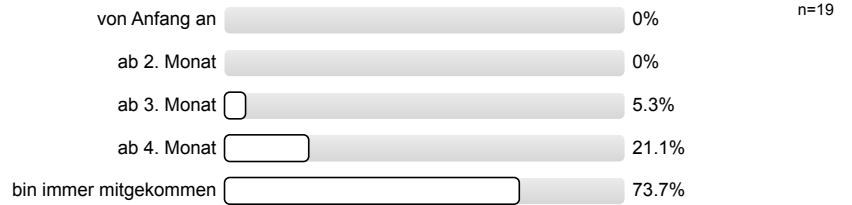
4.14) Ich beschäftige mich auch außerhalb der Lehrveranstaltung mit den Inhalten.



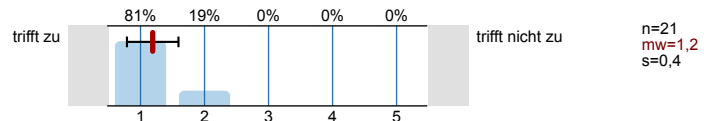
4.15) Ich habe während der Lehrveranstaltung mitgelernt.



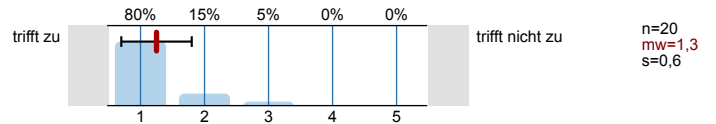
4.16) Ich bin ab einem bestimmten Zeitpunkt nicht mehr mitgekommen.



4.17) Insgesamt habe ich in dieser Veranstaltung viel dazugelernt.



4.18) Das Arbeitsklima in der Veranstaltung war gut.



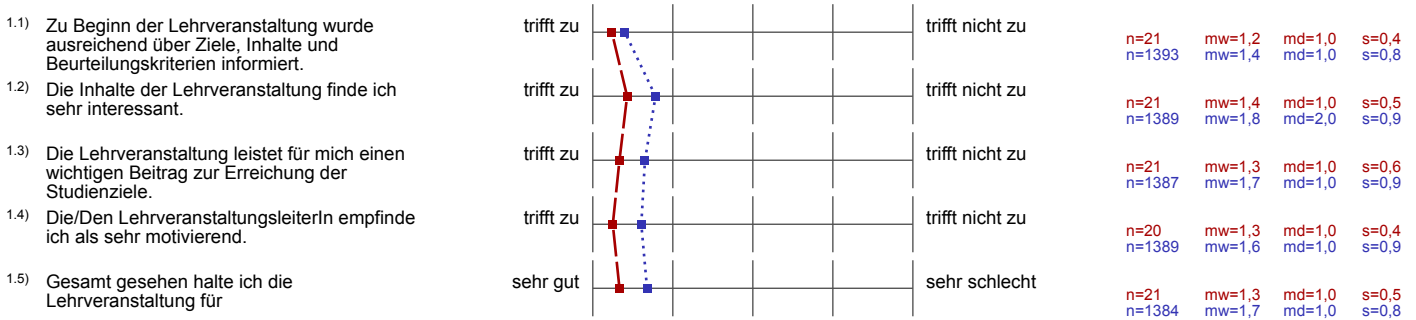
# Profillinie

Teilbereich: **SPL025 - Mathematik**  
 Name der/des Lehrenden: **ao. Univ.-Prof. Mag. Dr. Roland Steinbauer**  
 Titel der Lehrveranstaltung: **Übungen: Analysis in einer Variable für das Lehramt**  
 (Name der Umfrage)

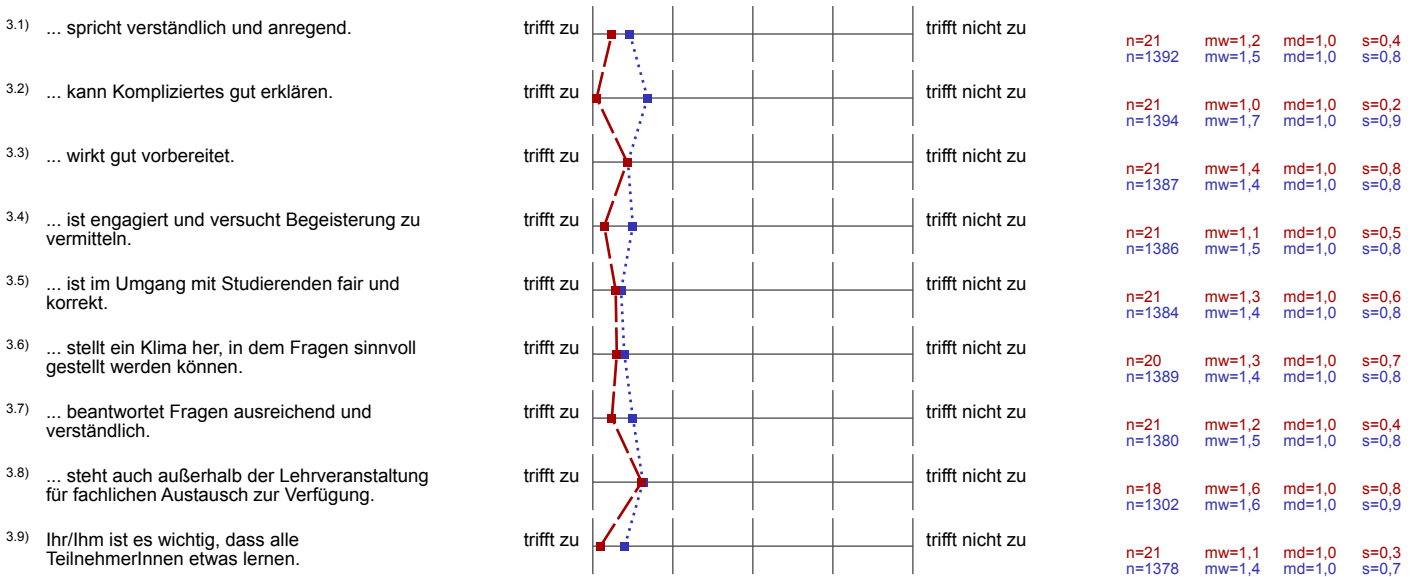
Vergleichslinie: **SPL025-FB2-18S**

Verwendete Werte in der Profillinie: Mittelwert

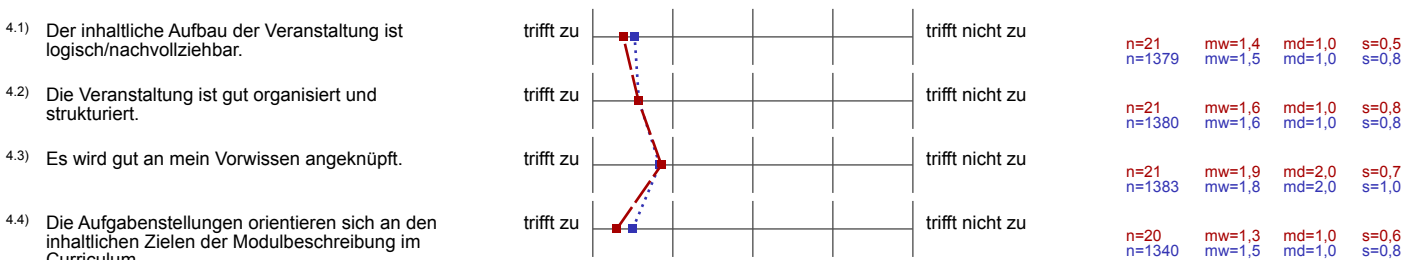
## 1. Universitätseinheitlicher Teil

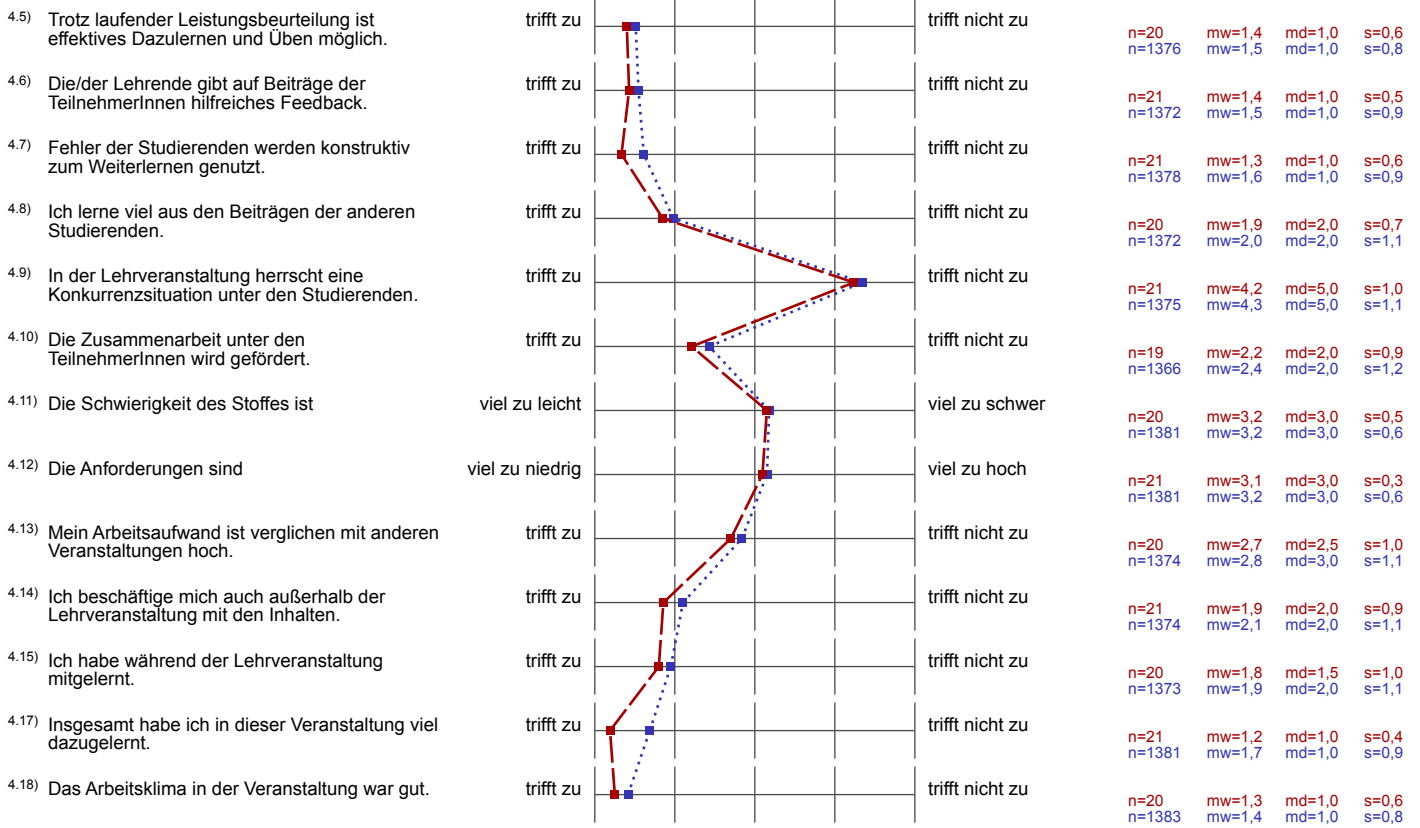


## 3. Die / Der LehrveranstaltungsleiterIn ...



## 4. Fragen zur Lehrveranstaltung





## Auswertungsteil der offenen Fragen

## 5. Offene Fragen

5.1) Was war besonders gut an der Lehrveranstaltung?

Gut war vor allem, dass die Übung zeitgleich die Themen der Vorlesung bearbeitet hat. Dies ist bei anderen Veranstaltungen leider nicht immer so.

das Raumklima

kaum Druck

man hat das Gefühl etwas zu lernen

LV-Leiter sehr bemüht, dass alle etwas lernen, gute Lernumgebung zu schaffen; Frage stellen gewünscht

sehr lebendig, gute Erklärungen, humorvoll, verständliche "Studentensprache", sehr engagiert, z.B. Handout

Erklärung des Profs, Verständlichkeit, Beispiele zu Definitionen, Inhalte aus Vo vertieft und verständlich gemacht

hilft V Stoff zu verstehen

Insgesamt war die LV sehr gut!!

Es wurde nicht zu viel, aber auch nicht zu wenig von den Studierenden verlangt. Der LV-Leiter war sehr bemüht kompliziertes der Vo leicht zu erklären.

Die Lehrveranstaltung war sehr gut und es wurden Fragen sehr gut beantwortet



Viel Erklärungen, Moderator

Das System mit dem Moderator u. den Gruppenarbeiten

Fragen wurden ausführlich beantwortet und gut erklärt  
viel besser gelernt

Persönliches Feedback zu Tafelleistungen!

Dass wir ein eigenes erstelltes Textblatt vom LV-Leiter  
zur LV bekommen haben

es wurde auf alle Fragen eingegangen und darauf geachtet,  
dass die Studierenden etwas lernen und nicht nur dass alle  
Beispiele durchgearbeitet werden.

Es war sehr gut, dass wir die Möglichkeit hatten, den  
"Moderator" zu machen.

Es wurden andere Herangehensweisen an Probleme eingebracht, die  
einfacher und nachvollziehbarer waren, als in der Vorlesung.

Die LV. leide mit vor allem die Folien Lauf geschet, dass die Inhalte von (idealerweise) alle verstanden werden.  
 Darüber hinaus ist es eine tolle herkömmliche Art eine positive & konstruktive Kritik zu geben.

5.2) Was war besonders schlecht an der Lehrveranstaltung? - Verbesserungsmöglichkeiten

Leider ist die Übung, wie jede andere auch, wie eine sehr lange Prüfung aufgebaut. Anstatt wirklich in einem angenehmen Umfeld zu lernen und zu üben, wird ständig Wissen abgefragt und beurteilt.

Ich weiß nicht, ob Fr. Unwin gerade in unserer Übung gesehen wäre; unprofessioneller Umgang mit

manches zu lang gehalten, am Anfang hinterher gewesen

evtl. Tempo

in der ersten Stunde mecker wir die Gruppenarbeit + einschließender Präsentation. Das wäre ich gerne offen gemacht -

Evtl. auch Unterpunkt zum Kraus geben, also nicht nur

Wolfs.

3 He weiter so!