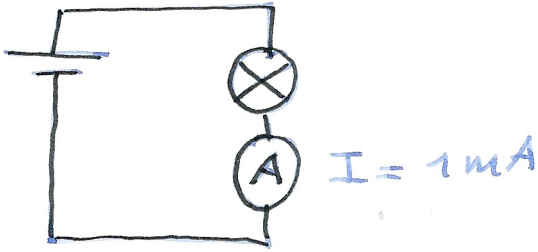


# AUFGABEN

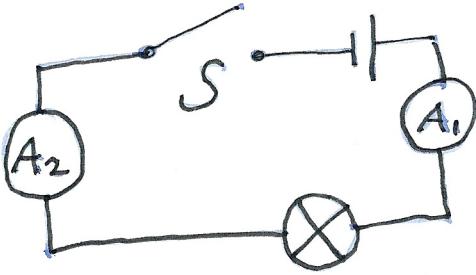
# STROM-W3

①



Wie viel Elektronen fließen pro Tag durch das Lämpchen?

②



Wenn der Schalter betätigt wird, dann

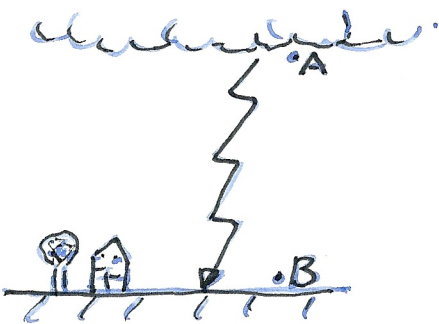
- (a) zeigt  $A_1$  vor  $A_2$  etwas an
- (b) —"—  $A_2$  —"—  $A_1$  —"—
- (c) zeigen  $A_1$  und  $A_2$  gleichzeitig etwas an.

(NB nimm  $c = \infty$ )

③

Was bedeutet es? "Die Batterie ist leer!"

④



- Ladung  $Q = 5C$
- Spannung zwischen A und B  
 $V_{AB} = 500 kV$
- Berechne die transportierte Energie
- Schätze eine Zeit und berechne Leistung
- Vergleich mit Leistung einer Glühbirne 60W